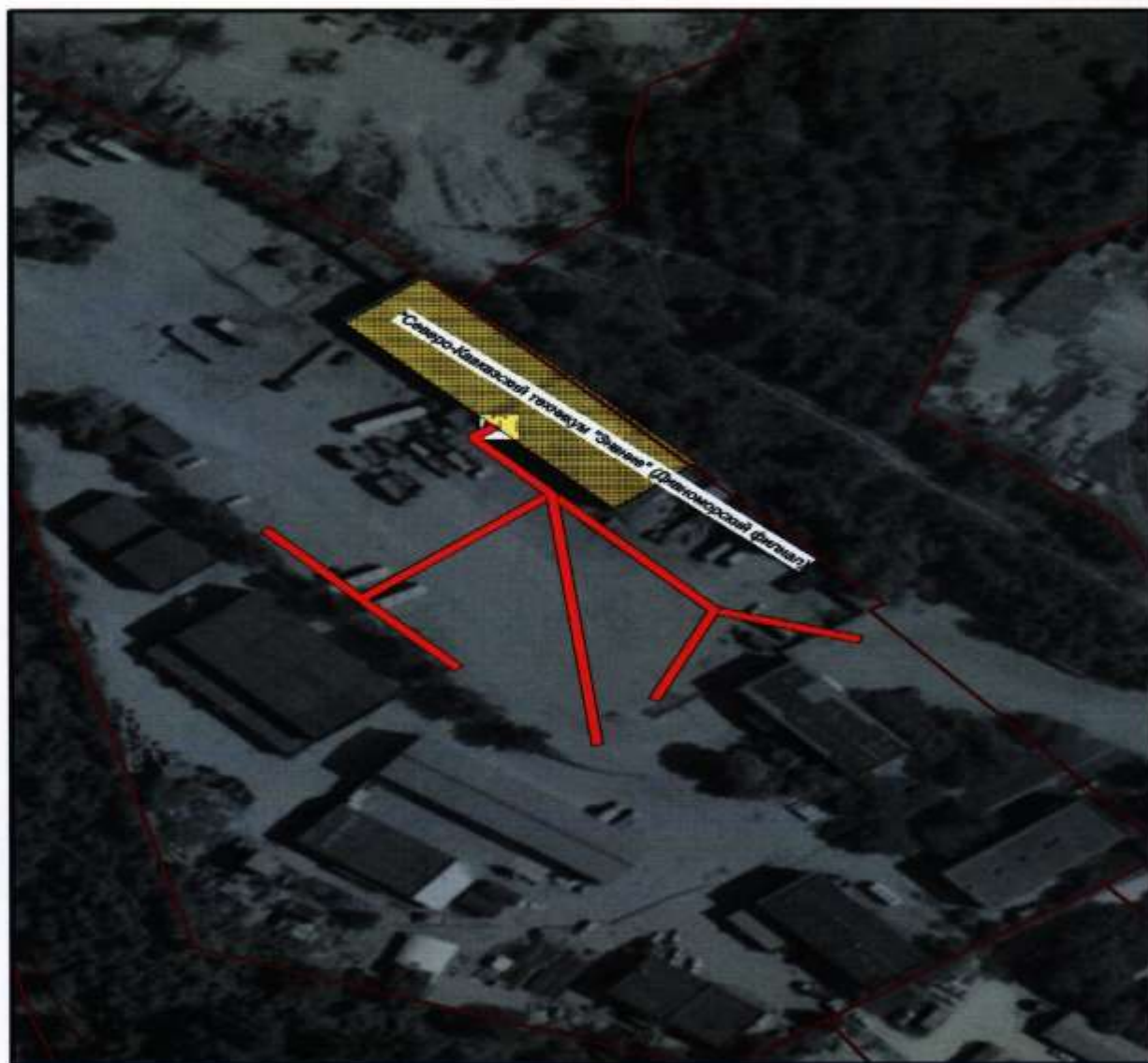


УТВЕРЖДЕНА  
постановлением администрации  
муниципального образования  
город-курорт Геленджик  
от 21.05.2014 № 1306

СХЕМА

границ прилегающих к частному образовательному учреждению среднего профессионального образования «Северо-Кавказский техникум «Знание» (Дивноморский филиал) (г.Геленджик, 4-й км, Южная промзона) территорий, на которых не допускается розничная продажа алкогольной продукции при оказании услуг розничной торговли



М 1:1000

Начальник управления потребительского  
рынка и услуг администрации  
муниципального образования  
город-курорт Геленджик

О.Х.Омаргаджиев

Начальник управления архитектуры и  
градостроительства администрации  
муниципального образования город-курорт  
Геленджик – главный архитектор

В.А.Ревякин