

Утверждена

Администрацией муниципального образования города-курорта

(наименование документа об утверждении, включая наименования органов государственной власти или

Геленджик

органов местного самоуправления, принявших решение об утверждении схемы или

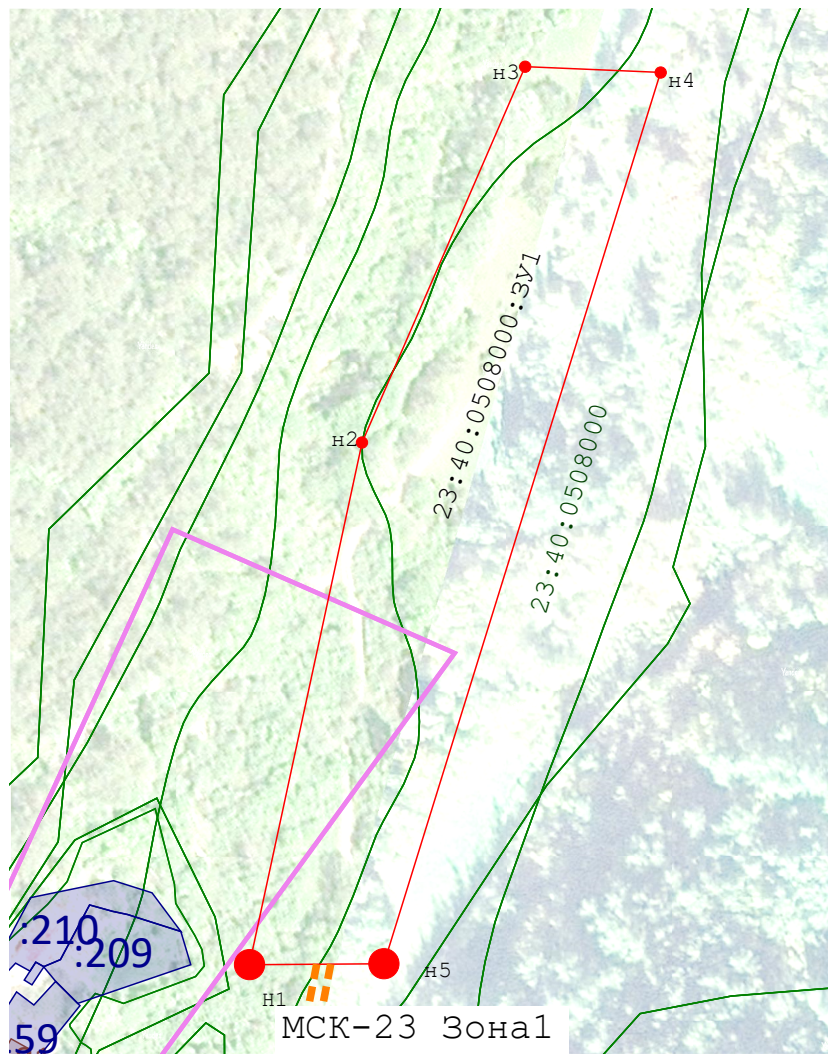
подписавших соглашение о перераспределении земельных участков)

от _____



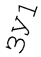






№ _____

**Схема расположения земельного участка или земельных
участков на кадастровом плане территории**

Условный номер земельного участка _____ (указывается в случае, если предусматривается образование двух и более земельных участков)		
Площадь земельного участка _____ 15 646 м² (указывается проектная площадь образуемого земельного участка, вычисленная с использованием технологических и программных средств, в том числе размещенных на официальном сайте федерального органа исполнительной власти, уполномоченного Правительством Российской Федерации на осуществление государственного кадастрового учета, государственной регистрации прав, ведение Единого государственного реестра недвижимости и предоставление сведений, содержащихся в Едином государственном реестре недвижимости, в информационно-телекоммуникационной сети "Интернет" (далее - официальный сайт), с округлением до 1 квадратного метра. Указанное значение площади земельного участка может быть уточнено при проведении кадастровых работ не более чем на десять процентов)		
Обозначение характерных точек границ	Координаты, МСК-23 Зона1, м	
	(указываются в случае подготовки схемы расположения земельного участка с использованием технологических и программных средств, в том числе размещенных на официальном сайте. Значения координат, полученные с использованием указанных технологических и программных средств, указываются с округлением до 0,01 метра)	
	X	Y
1	2	3
н1	415 884,26	1 314 929,47
н2	416 057,21	1 314 966,65
н3	416 181,69	1 315 020,60
н4	416 179,76	1 315 065,40
н5	415 884,56	1 314 973,90
н1	415 884,26	1 314 929,47



Условные обозначения:

-  - Точка границы вновь образуемого участка, сведения о котором отсутствуют в ЕГРН
-  - Граница вновь образуемого участка, сведения о котором отсутствуют в ЕГРН
-  - Номер земельного участка, сведения о котором отсутствуют в ЕГРН
-  - Граница земельного участка, сведения о котором содержатся в ЕГРН
-  - Кадастровый номер участка, сведения о котором содержатся в ЕГРН
-  - Границы ЗОУИТ
-  - Граница кадастрового квартала
-  - Номер кадастрового квартала
-  - Проезд к участку