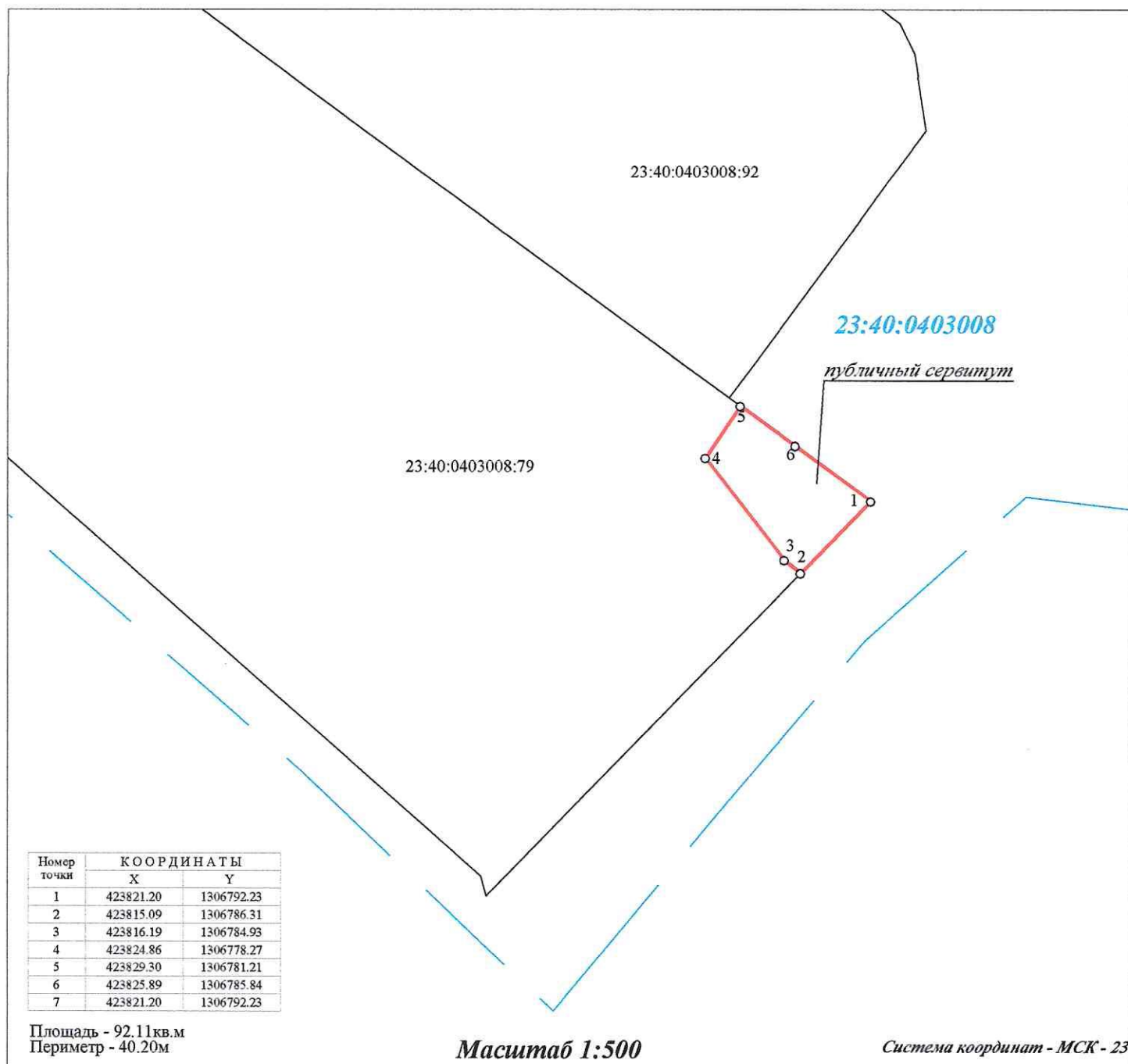


**СХЕМА**  
установления публичного сервитута площадью  
92 кв.м в отношении земельного участка  
площадью 4512 кв.м, находящегося в  
собственности муниципального образования  
город-курорт Геленджик, имеющего  
кадастровый номер 23:40:0403008:79,  
расположенного по адресу: г. Геленджик, ул.  
Леселидзе, б/н

**ПРИЛОЖЕНИЕ №36**  
к постановлению  
администрации муниципального  
образования город-курорт Геленджик  
от 28.05.2021 № 946




**СОГЛАСОВАНО:**

Начальник управления архитектуры и  
градостроительства администрации  
муниципального образования город-курорт  
Геленджик, главный архитектор

 Е.А. Семёнова

Исполняющий обязанности начальника  
управления земельных отношений  
администрации муниципального  
образования город-курорт Геленджик

 А.С. Расторгуева