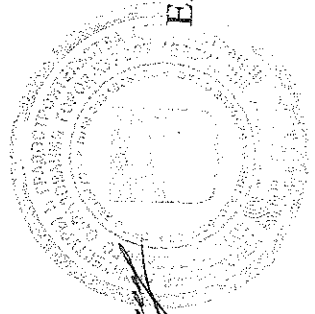


РЕКОМЕНДОВАННЫЙ ЭСКИЗНЫЙ ПРОЕКТ
ВНЕШНЕГО ВИДА НЕСТАЦИОНАРНОГО ТОРГОВОГО ОБЪЕКТА
(ПВИЛЬОН, КОНСТРУКЦИЯ К-11)



СОГЛАСОВАНО

Начальник управления архитектуры
и градостроительства администрации
муниципального образования город-курорт Геленджик



Handwritten signature of E.A. Semёnova.

Е.А. Семёнова

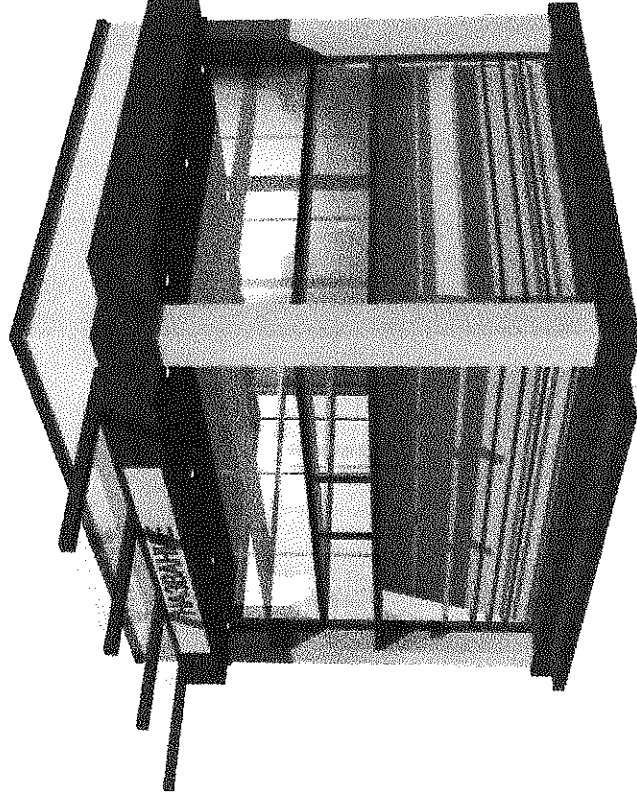
Внешний вид



Краткая пояснительная записка:

1. Каркас – металл.
2. Стены – гладкая трёхслойная сэндвич панель с обкладками из оцинкованной стали (0,55 мм), с полимерным покрытием. Цвет стен наружный по RAL 1015 / 9007.
3. Кровля – Односкатная, трёхслойная сэндвич панель с обкладками из оцинкованной стали (0,55 мм). Верхний слой гидроизоляции.
4. Высота нестационарного торгового объекта – 2,4 м.
5. Информационная табличка – прозрачная пленка с белыми буквами не более 210x297 мм.
6. Вывеска – объемные световые буквы, размер- высота 20-25 см, колер - RAL 9010.
7. Урна - RAL 1015.

РЕКОМЕНДОВАННЫЙ ЭСКИЗНЫЙ ПРОЕКТ
ВНЕШНЕГО ВИДА НЕСТАЦИОНАРНОГО ТОРГОВОГО ОБЪЕКТА
(КИОСК, КОНСТРУКЦИЯ К-10)



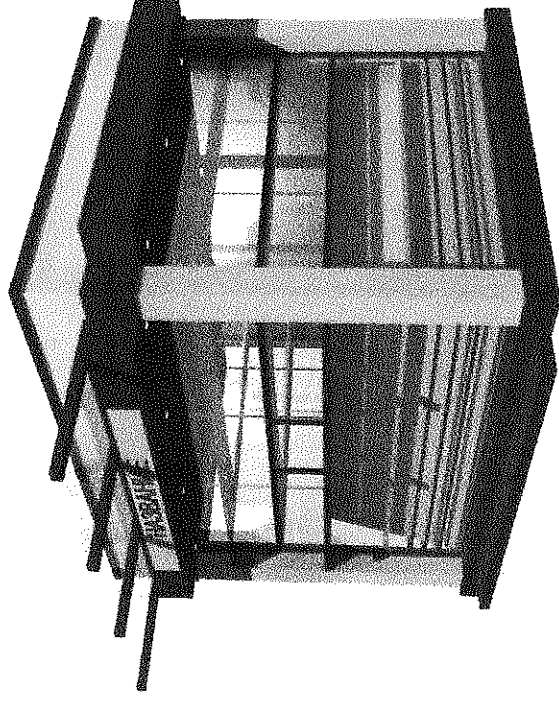
СОГЛАСОВАНО
Начальник управления архитектуры
и градостроительства администрации
муниципального образования город-курорт Геленджик



A handwritten signature in black ink, written in a cursive style. The signature appears to be 'Е.А. Семёнова', matching the name in the adjacent text block.

Е.А. Семёнова

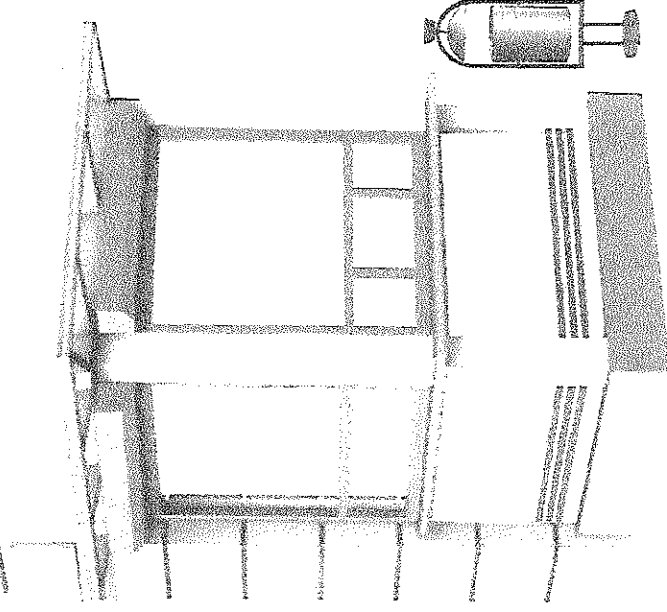
Внешний вид



Краткая пояснительная записка:

1. Каркас – металл.
2. Стены – гладкая трёхслойная сэндвич панель с обкладками из оцинкованной стали (0,55 мм), с полимерным покрытием. Цвет стен наружный по RAL 1015 / 9007.
3. Кровля – Односкатная, трёхслойная сэндвич панель с обкладками из оцинкованной стали (0,55 мм). Верхний слой гидроизоляции.
4. Высота нестационарного торгового объекта – 2,4 м.
5. Информационная табличка – прозрачная пленка с белыми буквами не более 210x297 мм.
6. Вывеска – объемные световые буквы, размер- высота 20-25 см, колер - RAL 9010.
7. Урна - RAL 1015.

РЕКОМЕНДОВАННЫЙ ЭСКИЗНЫЙ ПРОЕКТ
ВНЕШНЕГО ВИДА НЕСТАЦИОНАРНОГО ТОРГОВОГО ОБЪЕКТА
(КИОСК, КОНСТРУКЦИЯ К-7/1)



СОГЛАСОВАНО

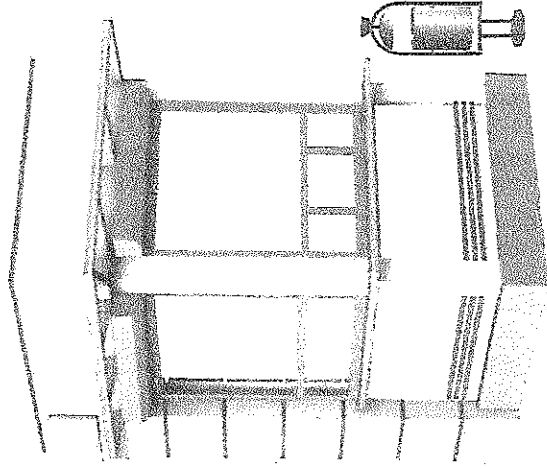
Начальник управления архитектуры
и градостроительства администрации
муниципального образования город-курорт Геленджик

A handwritten signature in black ink, appearing to read "Е.А. Семёнова".



Е.А. Семёнова

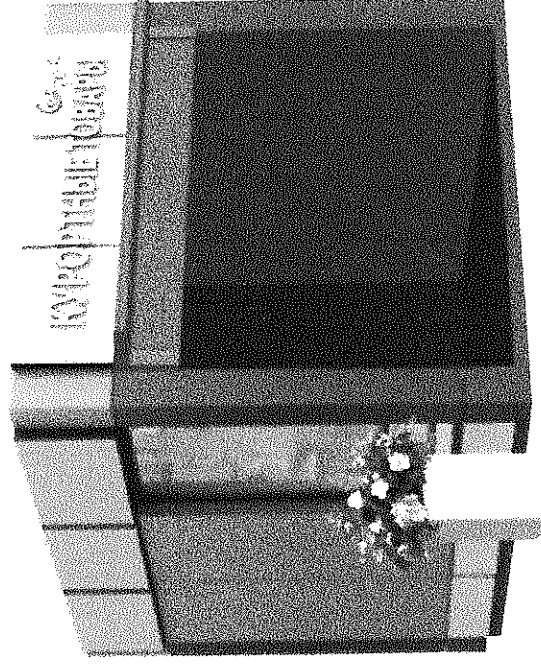
Внешний вид



Краткая пояснительная записка:

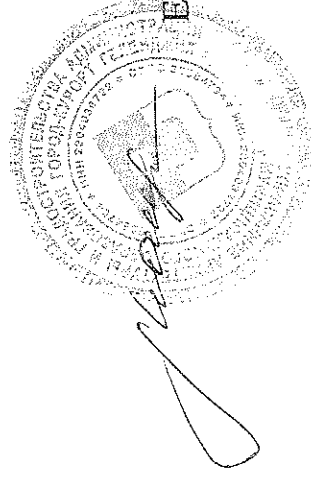
1. Каркас- металл
2. Стены – гладкая трёхслойная сэндвич панель с обкладками из оцинкованной стали (0,55 мм), с полимерным покрытием. Утеплитель – Пенополистирол ППС 80 мм. Цвет стен наружный по RAL 1015.
3. Кровля – плоская, односкатная, материал металлочерепица
4. Поллет – RAL 1015
5. Высота нестационарного торгового объекта – 2,4м
6. Информационная табличка – прозрачная пленка с белыми буквами не более 210x297 мм
7. Вывеска – объемные световые буквы, размер - высота 25см колер - RAL 9010
8. Урна - RAL 1015

РЕКОМЕНДОВАННЫЙ ЭСКИЗНЫЙ ПРОЕКТ
ВНЕШНЕГО ВИДА НЕСТАЦИОНАРНОГО ТОРГОВОГО ОБЪЕКТА
(КИОСК, КОНСТРУКЦИЯ К-11/1)



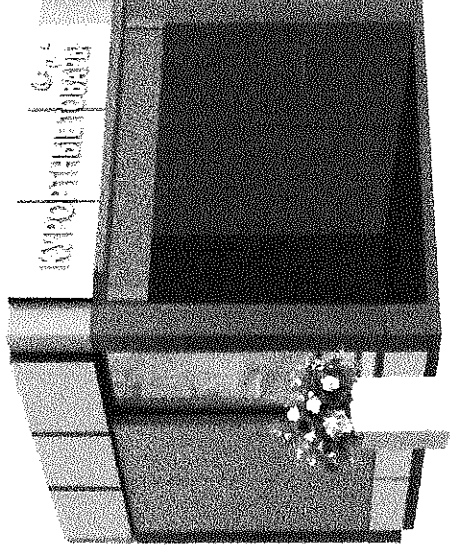
СОГЛАСОВАНО

Начальник управления архитектуры
и градостроительства администрации
муниципального образования город-курорт Геленджик



Е. А. Семёнова

Внешний вид



Краткая пояснительная записка:

1. Каркас – металл.
2. Стены – гладкая трёхслойная сэндвич панель с обкладками из оцинкованной стали (0,55 мм), с полимерным покрытием. Цвет стен наружный по RAL 1015 / 9007.
3. Кровля – Односкатная, трёхслойная сэндвич панель с обкладками из оцинкованной стали (0,55 мм). Верхний слой гидроизоляции.
4. Роллет – RAL 9007
5. Высота нестандартного торгового объекта – 2,4 м.
6. Информационная табличка – прозрачная пленка с белыми буквами не более 210x297 мм.
7. Вывеска – объемные световые буквы, размер- высота 20-25 см, колер - RAL 9010.
8. Урна - RAL 1015.