

ПРИЛОЖЕНИЕ 1
к постановлению администрации
муниципального образования
город-курорт Геленджик
от _____ № _____

«ПРИЛОЖЕНИЕ 5
к постановлению администрации
муниципального образования
город-курорт Геленджик
от 29 июня 2020 года №1079
(в редакции постановления
администрации муниципального
образования город-курорт
Геленджик
от _____ № _____)

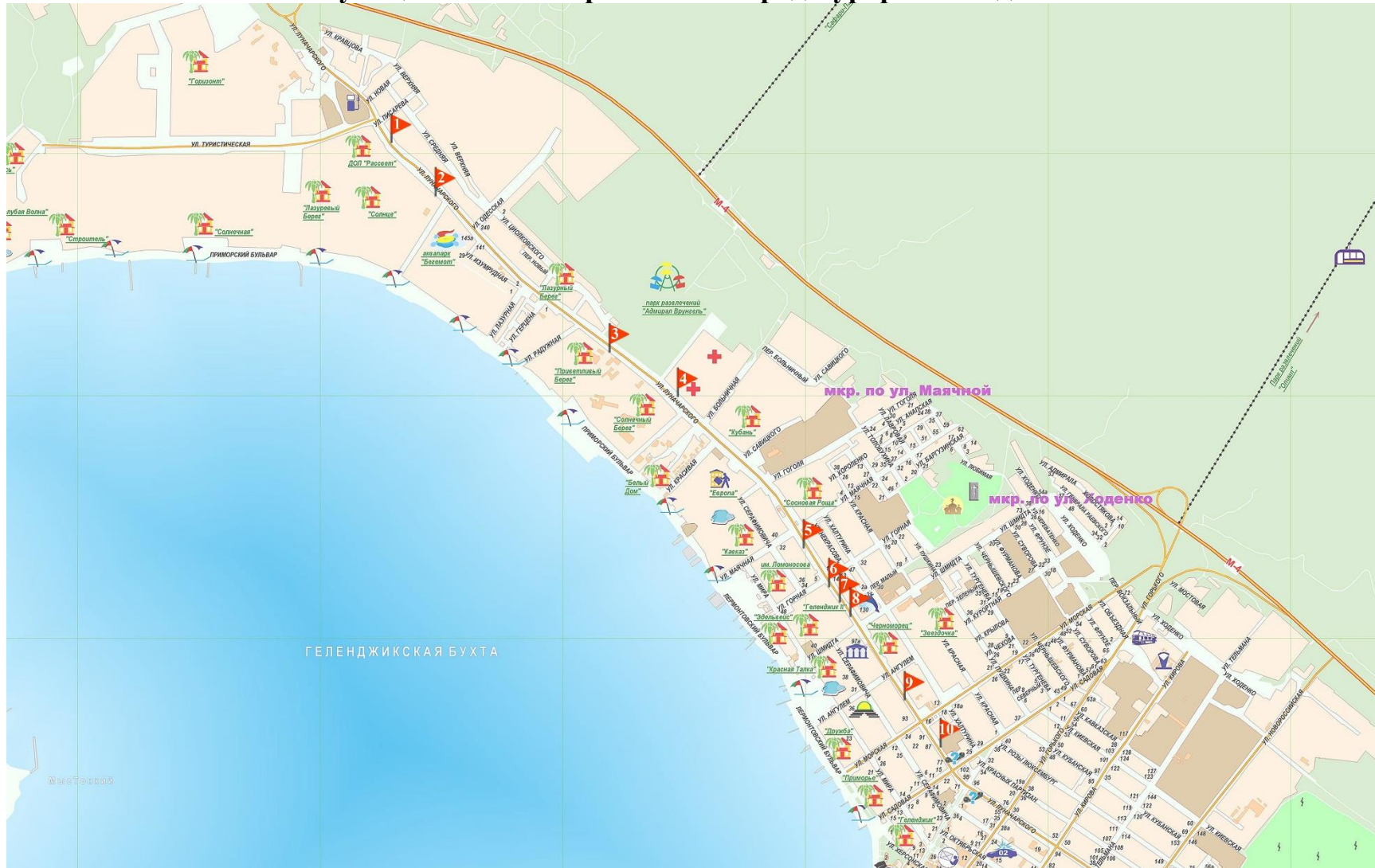
АДМИНИСТРАЦИЯ МУНИЦИПАЛЬНОГО ОБРАЗОВАНИЯ ГОРОД-КУРОРТ ГЕЛЕНДЖИК




Схема размещения рекламных конструкций (пилон 2,2х3,3 м) на земельных участках независимо от форм собственности, а также на зданиях или ином недвижимом имуществе, находящихся в государственной собственности Краснодарского края или муниципальной собственности муниципального образования город-курорт Геленджик в границах муниципального образования город-курорт Геленджик (далее - Схема размещения рекламных конструкций на территории муниципального образования город-курорт Геленджик)

2022 год

Раздел I
Схема размещения рекламных конструкций (пилон 2,2х3,3 м) на территории муниципального образования город-курорт Геленджик



 - место размещения рекламной конструкции

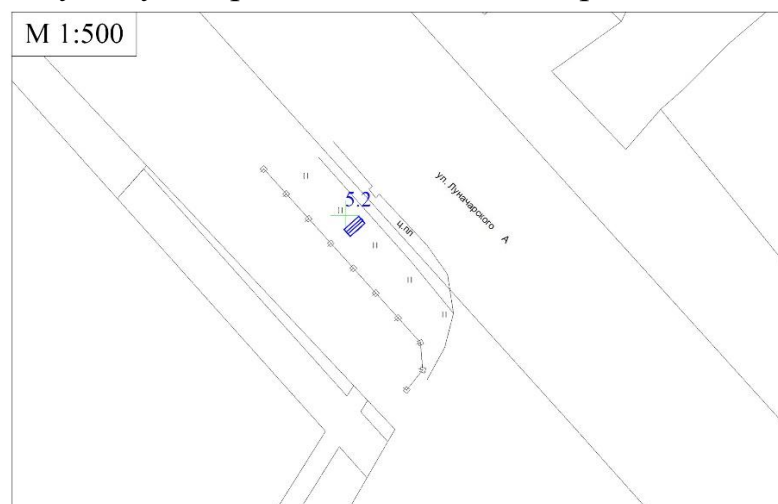
Раздел II

Карта размещения рекламных конструкций (пилон 2,2х3,3 м) на территории муниципального образования город – курорт Геленджик

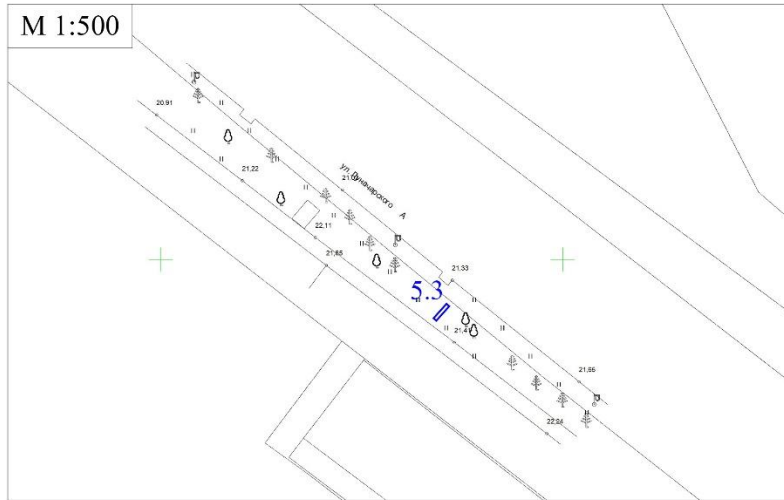
№1 ул. Луначарского, вблизи ул. Туристической



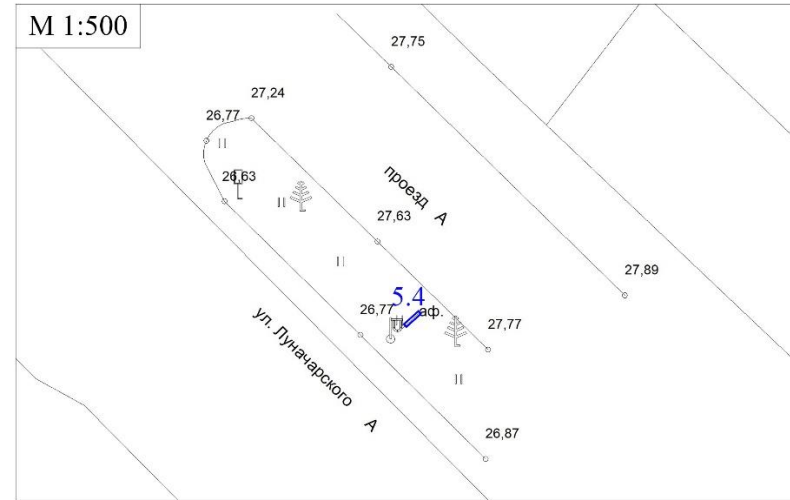
№2 ул. Луначарского, вблизи аквапарка «Бегемот»



№3 ул. Луначарского, вблизи отеля «Калифорния»



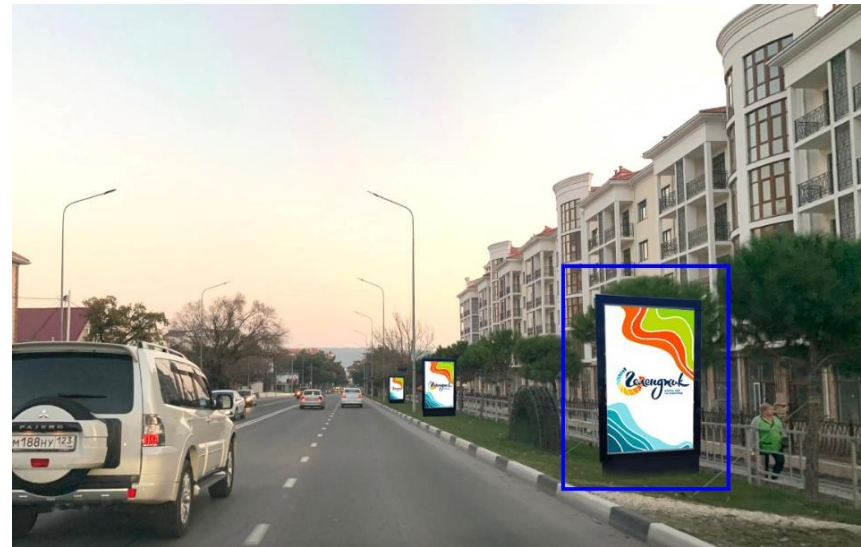
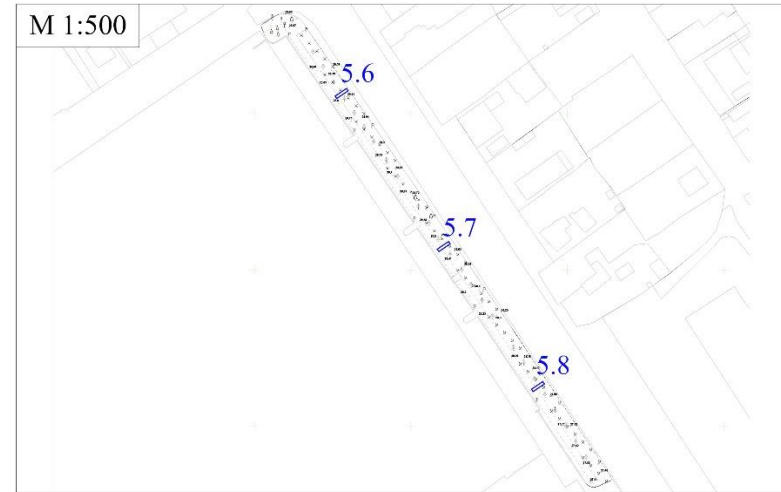
№4 ул. Луначарского, вблизи «Согаз»



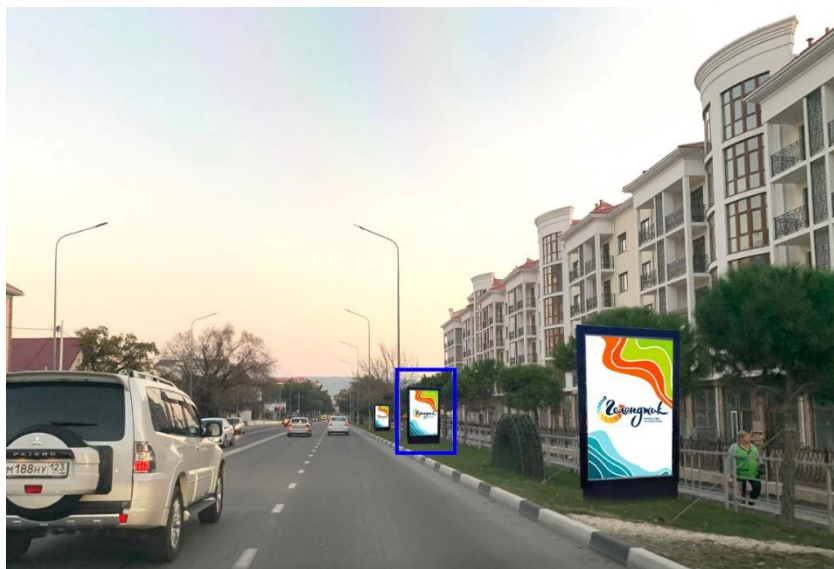
№5 ул. Луначарского, вблизи ул. Маячной



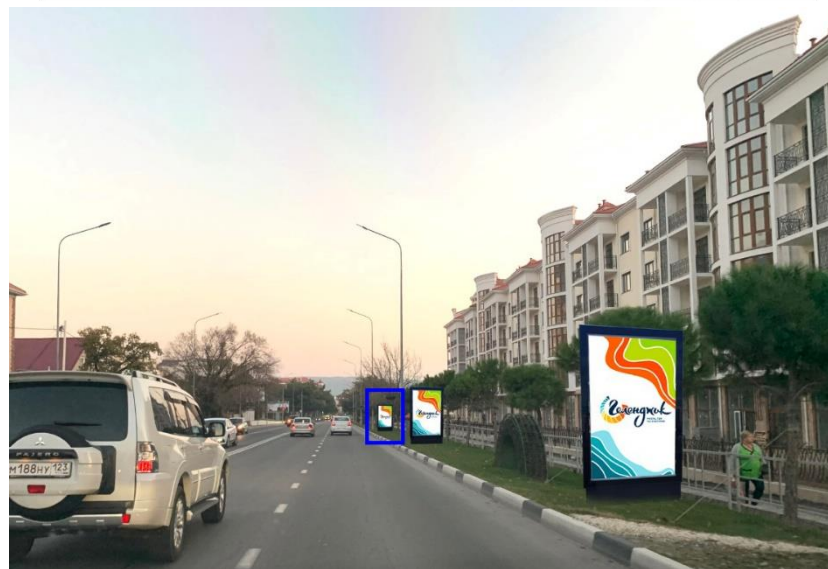
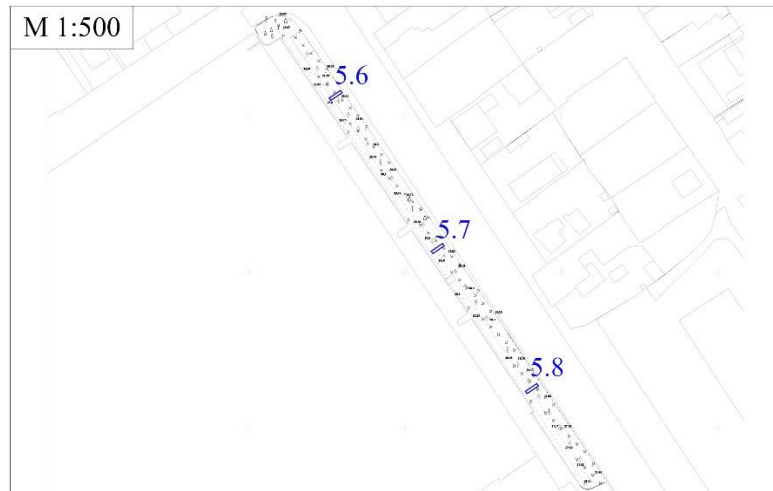
№6 ул. Луначарского, между ул. Горной и ул. Шмидта



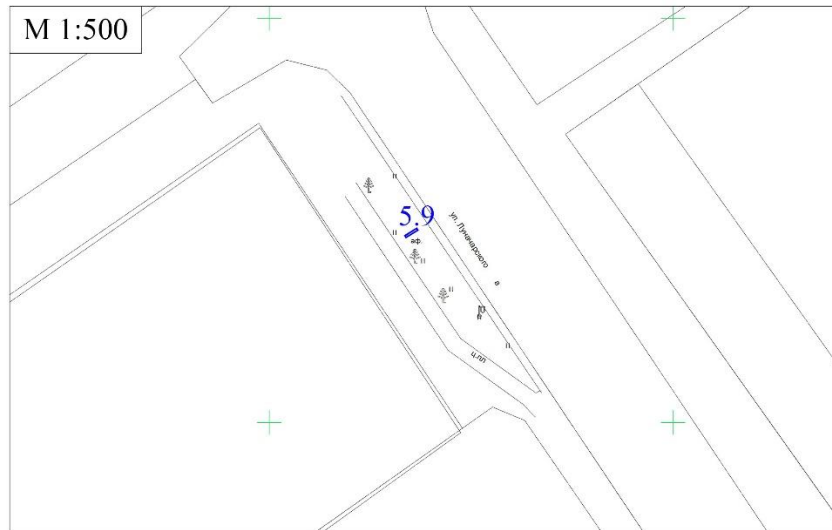
№7 ул. Луначарского, между ул. Горной и ул. Шмидта



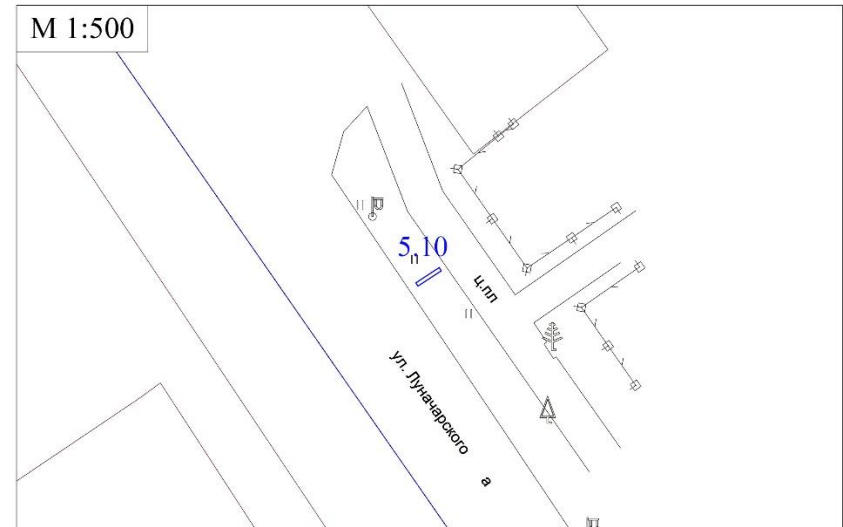
№8 ул. Луначарского, между ул. Горной и ул. Шмидта



№9 ул. Луначарского, вблизи ул. Морской



№10 ул. Луначарского, вблизи «Греческого центра», между ул. Садовой и ул. Морской



Раздел III

Типы и виды рекламных конструкций, технические характеристики

Пилон 2,2х3,3 м – двухсторонняя рекламная конструкция малого формата с внутренним подсветом, двумя информационными полями, размер каждого из которых составляет 2,2х3,3 м. Площадь информационного поля рекламной конструкции определяется общей площадью его внешних поверхностей. Пилон предназначен для размещения рекламы, социальной рекламы.

Информация на рекламных конструкциях должна размещаться с соблюдением требований законодательства о государственном языке Российской Федерации. Рекламная конструкция должна быть спроектирована, изготовлена и установлена в соответствии с требованиями строительных норм и правил, правил устройства электроустановок, технических регламентов, санитарных норм и правил (в том числе требований к освещённости, электромагнитному излучению и пр.), с требованиями пожарной безопасности, законодательства Российской Федерации об объектах культурного наследия (памятниках истории и культуры) народов Российской Федерации, их охране и использованию и других нормативных актов, содержащих требования к рекламным конструкциям.

1. Общие требования и технические характеристики.

Для размещения сити-формата разрабатывается проектная документация с целью обеспечения безопасности при ее установке, монтаже и эксплуатации. Проектирование, изготовление, монтаж, эксплуатация и утилизация рекламных конструкций и их частей должны соответствовать установленным в Российской Федерации требованиям качества и безопасности, предъявляемым к продукции, производственным процессам, эксплуатации и услугам согласно действующему законодательству Российской Федерации.

В основе пилон лежит внутренний стальной каркас и короб, выполненный из алюминиевого профиля высокого качества.

Расположение рекламного поля: вертикальное.

Количество опорных стоек: одна.

Информационная панель представляет собой алюминиевый короб, закреплённый на усиленный стальной каркас прочности. Опорная стойка прямоугольной формы должна быть декоративно облицована конструкционными алюминиевыми профилями или пластиковыми профилями. В качестве заполнения створной рамы используется антивандальный материал толщиной 6 мм: закалённое стекло, поликарбонат, оргстекло.

Основной цвет рекламной конструкции: черный. Покрытие рекламной конструкции – порошковое напыление с антикоррозионными ингибиторами.

Рекламные конструкции должны иметь маркировку с указанием владельца рекламной конструкции, номера его телефона в соответствии с Государственным стандартом Российской Федерации ГОСТ Р 52044-2003 «Наружная реклама на автомобильных дорогах и территориях городских и сельских поселений. Общие технические требования к средствам наружной рекламы. Правила размещения», а также номер и дату разрешения на установку и эксплуатацию рекламной конструкции, срок действия разрешения на установку и эксплуатацию рекламной конструкции. Размер текста должен позволять его прочтение с ближайшей полосы движения транспортных средств или тротуара.

Вокруг каждой рекламной конструкции (за исключением рекламных конструкций, установленных на газоне) на расстоянии 0,5 метра по периметру выкладывается тактильная плитка (тактильный наземный указатель, предоставляющий инвалидам по зрению необходимую информацию для самостоятельной ориентации) жёлтого цвета с квадратными рифами (назначение плитки – «внимание препятствие») шириной полосы не менее 0,5 метра. Уровень плоскости, выложенной тактильной плиткой, не должен превышать уровень плоскости общего мощения.

Рекламная конструкция должна иметь маркировку с указанием владельца, номера его телефона, номера и даты разрешения на установку и эксплуатацию рекламной конструкции.

2. Размеры рекламной конструкции.

Размер информационного поля: 2000х3000 мм.

Внешний габарит рекламной панели: не более 2200х3300 мм.

Расстояние между информационным полем и уровнем земли: 500-800 мм.

3. Подсвет рекламной конструкции.

Рекламная конструкция должна иметь внутренний подсвет.

4. Технология замены изображения.

Размещение бумажного постера или винилового полотна.

5. Доведение до потребителя рекламных сообщений.

Доведение до потребителя рекламных сообщений на пилонах может производиться:

с помощью неподвижных полиграфических постеров;

с помощью демонстрации постеров на динамических системах смены изображений (роллерных системах), обеспечивающих последовательную вертикальную прокрутку плакатов.

Количество сторон и площадь информационного поля рекламной конструкции определяются разделом IV настоящей схемы.



Раздел IV
Перечень рекламных конструкций (пилон 2,2х3,3 м), размещаемых на территории
муниципального образования город-курорт Геленджик

№ п/п	Тип и вид рекламной конструкции	Количество сторон рекламных конструкций	Площадь информационного поля, м²	Местонахождение рекламной конструкции	Способ доведения рекламных сообщений до потребителя
1	2	3	4	5	6
1	пилон	2	14,52	ул. Луначарского, вблизи ул. Туристической	неподвижный
2	пилон	2	14,52	ул. Луначарского, вблизи аквапарк «Бегемот»	неподвижный
3	пилон	2	14,52	ул. Луначарского, вблизи отеля «Калифорния»	неподвижный
4	пилон	2	14,52	ул. Луначарского, вблизи «Согаз»	неподвижный
5	пилон	2	14,52	ул. Луначарского, вблизи ул. Маячной	неподвижный
6	пилон	2	14,52	ул. Луначарского, между ул. Горной и ул. Шмидта	неподвижный
7	пилон	2	14,52	ул. Луначарского, между ул. Горной и ул. Шмидта	неподвижный
8	пилон	2	14,52	ул. Луначарского, между ул. Горной и ул. Шмидта	неподвижный
9	пилон	2	14,52	ул. Луначарского, вблизи ул. Морской	неподвижный
10	пилон	2	14,52	ул. Луначарского, вблизи «Греческого центра», между ул. Садовой и ул. Морской	неподвижный

»

Начальник управления
архитектуры и градостроительства
администрации муниципального образования
город-курорт Геленджик –
главный архитектор

Е.А. Семёнова

