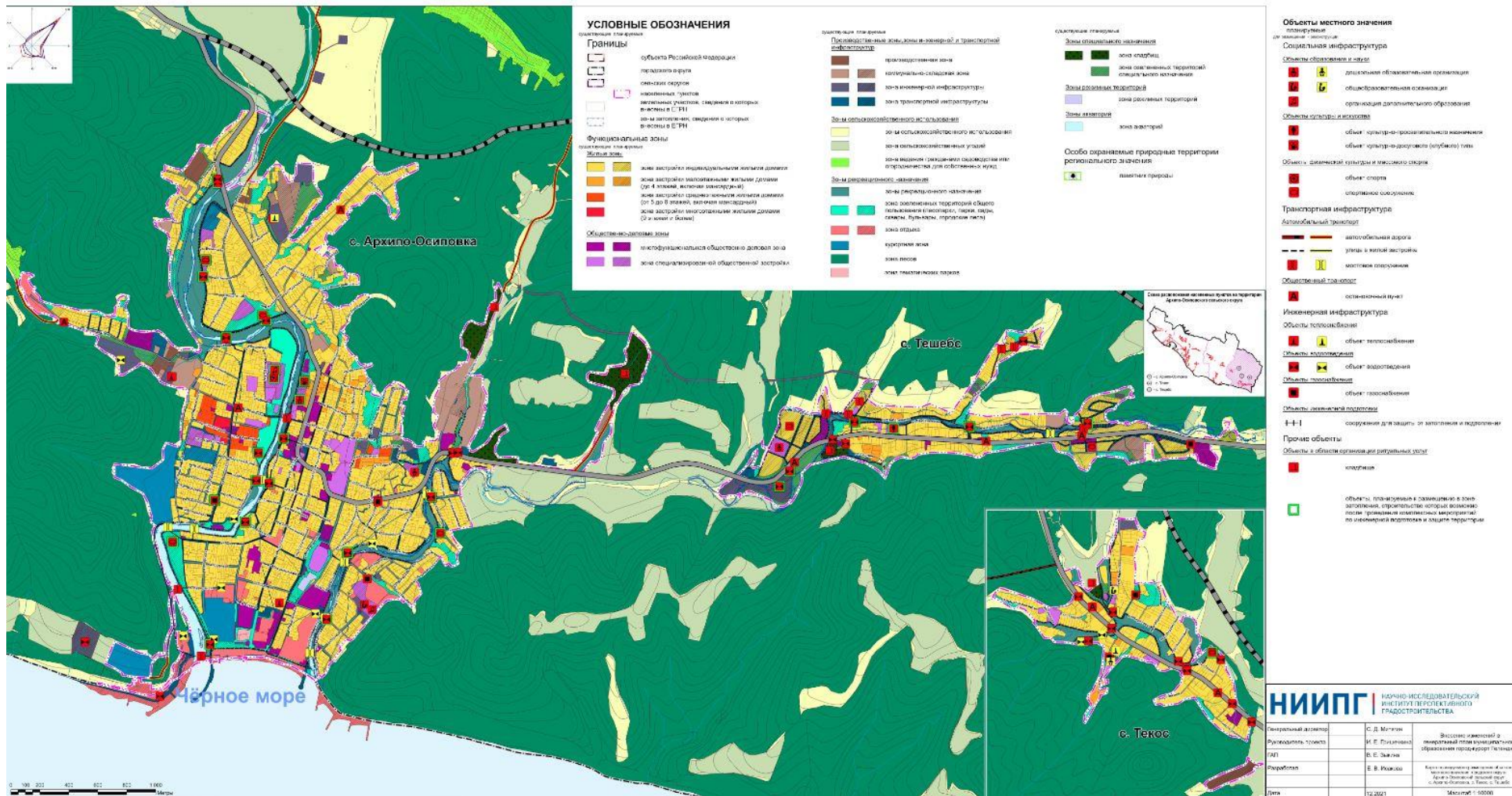




**ВНЕСЕНИЕ ИЗМЕНЕНИЙ В ГЕНЕРАЛЬНЫЙ ПЛАН МУНИЦИПАЛЬНОГО ОБРАЗОВАНИЯ ГОРОД-КУРОРТ ГЕЛЕНДЖИК**  
**Карта планируемого размещения объектов местного значения городского округа.**  
**Архипо-Осиповский сельский округ: с. Архипо-Осиповка, с. Текос, с. Тешевс**



**УСЛОВНЫЕ ОБОЗНАЧЕНИЯ**

- Границы**
- Границы субъекта Российской Федерации
  - Границы городского округа
  - Границы сельского округа
  - Границы населенных пунктов
  - Границы земельных участков, сведения о которых внесены в Единый государственный реестр недвижимости (ЕГРН)
- Функциональные зоны**
- Жилая зона:**
- зона застройки индивидуальными жилыми домами
  - зона застройки малоэтажными жилыми домами (от 4 этажей, включая мансарды)
  - зона застройки средне-этажными жилыми домами (от 5 до 9 этажей, включая мансарды)
  - зона застройки многоквартирными жилыми домами (10 и более этажей)
- Общественно-деловая зона:**
- интенсифицированная общественно-деловая зона
  - зона специализированной общественной застройки

- Зона рекреационно-оздоровительная**
- зона рекреационно-оздоровительная
  - зона оздоровительного назначения
  - зона оздоровительной территории общего пользования (парки, скверы, сады, бульвары, прогулочные аллеи)
  - зона отдыха
  - курортная зона
  - зона пляжей
  - зона туристических парков

- Зоны специального назначения**
- зона складов
  - зона складов территории складского назначения
  - Зоны развития территорий**
  - зона развития территории
  - Зоны автотранспорта**
  - зона автотранспорта
- Особо охраняемые природные территории регионального значения**
- заповедник природы

- Объекты местного значения**
- Социальная инфраструктура**
- Объекты образования и науки**
- дополнительная образовательная организация
  - общественная организация
  - организация дополнительного образования
- Объекты культуры и искусства**
- объект культурно-просветительского назначения
  - объект культурно-просветительского назначения (музей) типа
- Объекты физической культуры и массового спорта**
- объект спорта
  - спортивное сооружение
- Транспортная инфраструктура**
- Автомобильный транспорт**
- автомобильная дорога
  - улицы и улицы застройки
  - магистральное сооружение
- Общественный транспорт**
- общественный пункт
- Инженерная инфраструктура**
- Объекты теплоснабжения**
- объект теплоснабжения
- Объекты водоснабжения**
- объект водоснабжения
- Объекты газоснабжения**
- объект газоснабжения
- Объекты инженерной инфраструктуры**
- сооружение для защиты от затопления и подтопления
- Прочие объекты**
- объекты в области организации ритуальных услуг
  - кладбище
- объекты, планируемые в соответствии с зем. законод., строительство которых возможно после проведения обязательной экспертизы по инженерной документации и оценке территории



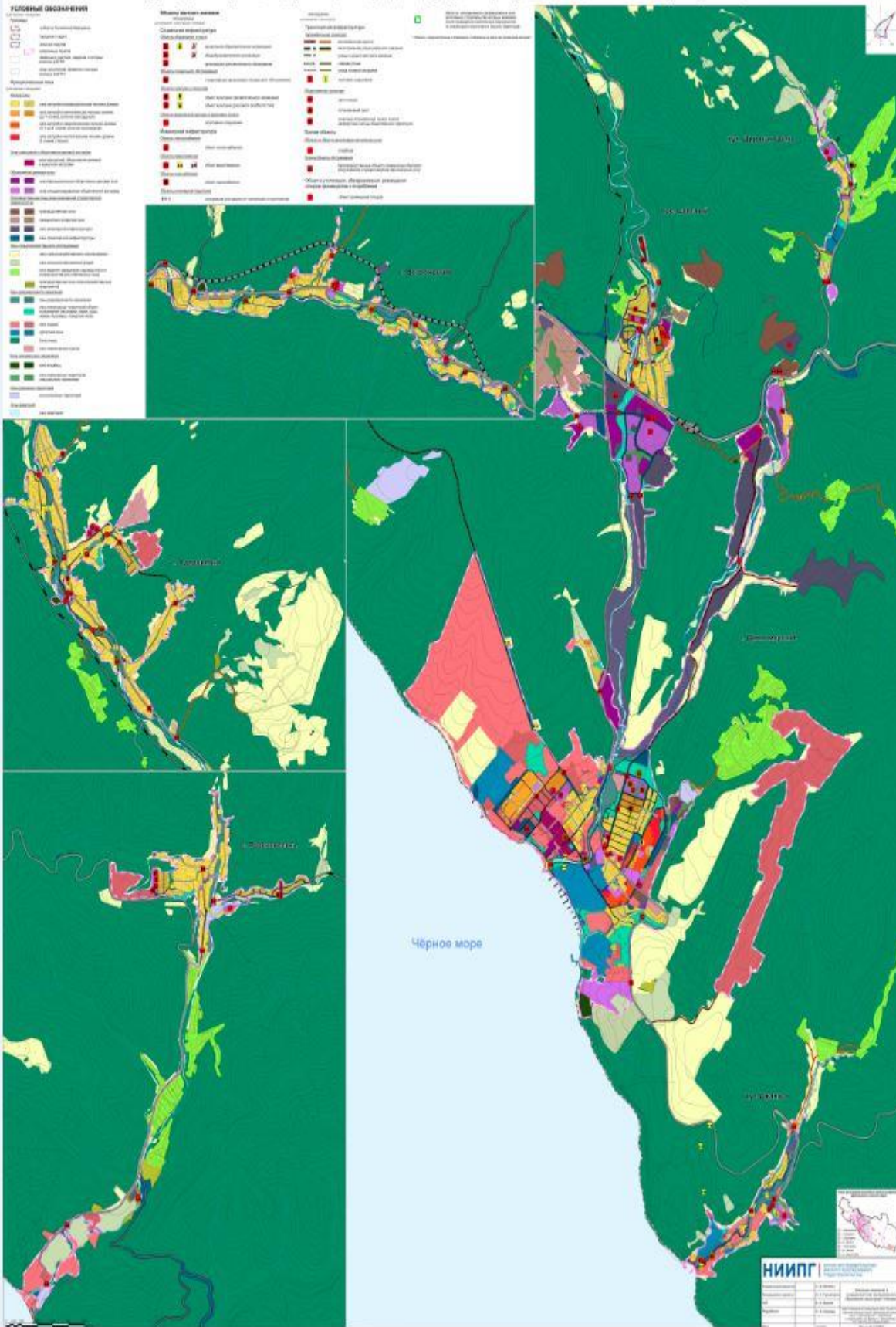
**НИИПГ** НАУЧНО-ИССЛЕДОВАТЕЛЬСКИЙ ИНСТИТУТ ПЕРСПЕКТИВНОГО ГРАДОСТРОИТЕЛЬСТВА

Генеральный директор	С. Д. Миткин	Внесено изменений в генеральный план муниципального образования город-курорт Геленджик
Руководитель проекта	И. Е. Писунин	
ГАП	В. Е. Жуков	Внесены изменения в проектную документацию и проектную декларацию проектной декларации в Едином государственном реестре недвижимости (ЕГРН) с. Архипо-Осиповка, с. Текос, с. Тешевс
Разработчик	В. В. Жуков	
Дата	12.2021	Масштаб 1:50000

# ВНЕСЕНИЕ ИЗМЕНЕНИЙ В ГЕНЕРАЛЬНЫЙ ПЛАН МУНИЦИПАЛЬНОГО ОБРАЗОВАНИЯ ГОРОД-КУРОРТ ГЕЛЕНДЖИК

Карта планируемого размещения объектов местного значения городского округа.

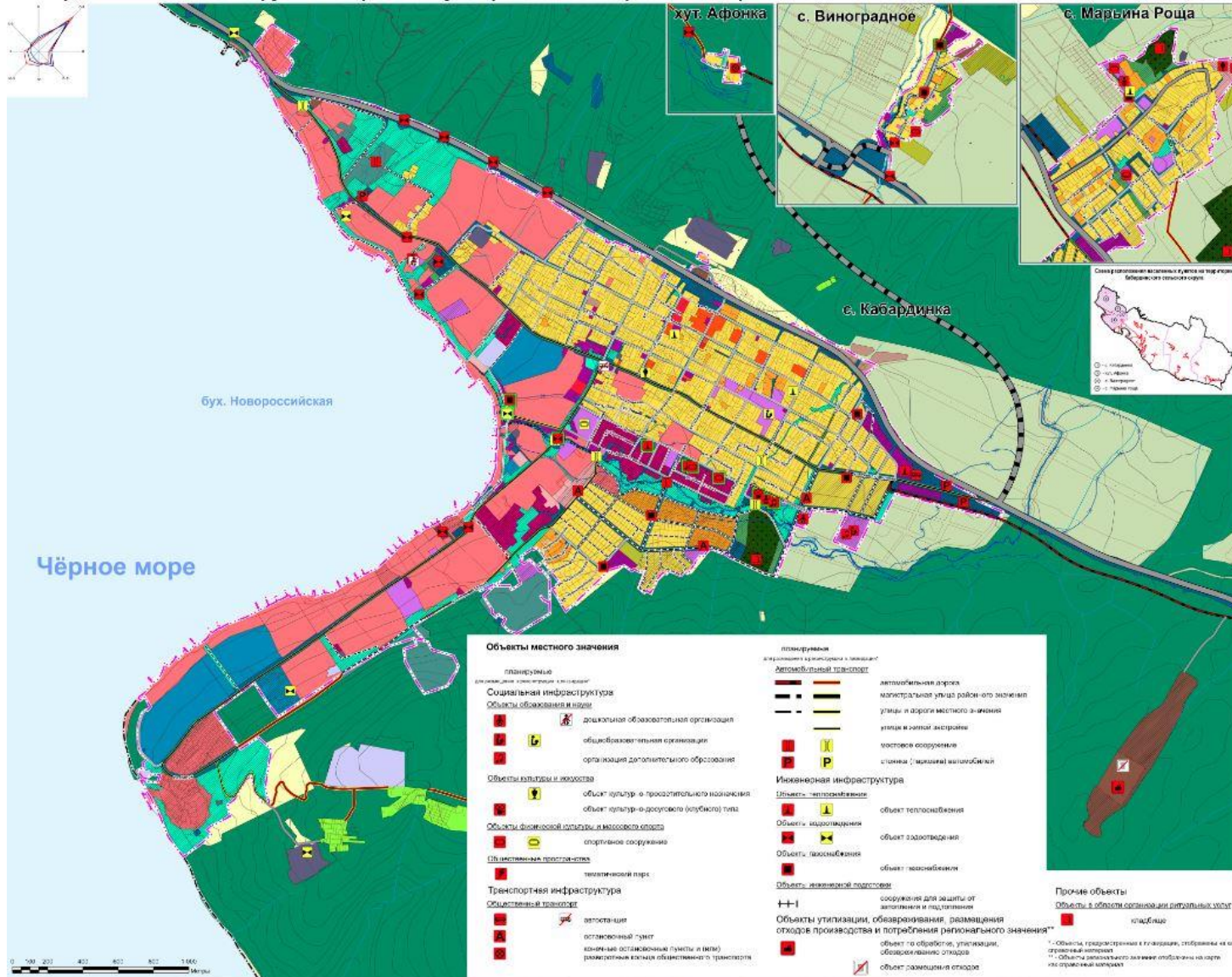
Дивноморский сельский округ: с. Дивноморское, с. Адербиевка, с. Возрождение, хут. Джанхот, с. Прасковеевка, пос. Светлый, хут. Широкая Щель



# ВНЕСЕНИЕ ИЗМЕНЕНИЙ В ГЕНЕРАЛЬНЫЙ ПЛАН МУНИЦИПАЛЬНОГО ОБРАЗОВАНИЯ ГОРОД-КУРОРТ ГЕЛЕНДЖИК

Карта планируемого размещения объектов местного значения городского округа.

Кабардинский сельский округ: с. Кабардинка, хут. Афонка, с. Виноградное, с. Марьяна Роцца



## УСЛОВНЫЕ ОБОЗНАЧЕНИЯ

- Границы**
- граница субъекта Российской Федерации
  - граница городского округа
  - граница сельского округа
  - граница земельного участка
  - земельный участок, сведения о котором внесены в ЕГРЗ
  - зоны застройки, созданные в соответствии с ЕПЗ
- Функциональные зоны**
- Жилые зоны**
- зона застройки индивидуальными жилыми домами
  - зона застройки малоэтажными жилыми домами (до 4-х этажей, включая мансарды)
  - зона застройки среднеэтажными жилыми домами (от 5 до 8-ми этажей, включая мансарды)
  - зона застройки многоэтажными жилыми домами (9-этажей и выше)
- Зоны смешанных и общественно-деловых застроек**
- зона смешанной, общественно-деловой и курортной застройки
- Общественно-деловые зоны**
- многофункциональная общественно-деловая зона
  - зона специализированной общественной застройки
- Производственные зоны индустриальной и транспортной инфраструктуры**
- производственный зона
  - зона индустриально-складской зоны
  - зона инженерной инфраструктуры
  - зона транспортной инфраструктуры
- Зоны сельскохозяйственного использования**
- зона сельскохозяйственного использования
  - зона сельскохозяйственных угодий
  - зона ведения тракторных сельскохозяйственных предприятий для обслуживания туристов
- Зоны рекреационного назначения**
- зона рекреационного назначения
  - зона озелененных территорий общего пользования (скверы, парки, сады, скважины, бульвары, городские леса)
  - зона отдыха
  - курортная зона
  - зона лесов
  - зона рекреационных парков
- Зоны специального назначения**
- зона кладбища
  - зона озелененных территорий специального назначения
- Зоны рекреационных территорий**
- зона рекреационных территорий
- Зоны автостоянок**
- зона автостоянок
- Прочие объекты**
- объекты, не включенные в регламентацию и зоны застройки, строительство которых возможно после проведения инженерных мероприятий на инженерной подстанции и объектах территории

**Объекты местного значения**

**планируемые**

**Социальная инфраструктура**

- дошкольная образовательная организация
- общеобразовательная организация
- организация дополнительного образования

**Объекты культуры и искусства**

- объект культуры о просветительского назначения
- объект культуры-досугово (клубная) типа

**Объекты физической культуры и массового спорта**

- спортивное сооружение
- тематический парк

**Транспортная инфраструктура**

- автомобильная станция
- остановочный пункт
- конечные остановочные пункты и ветви
- разветвленная схема общественного транспорта

**Инженерная инфраструктура**

- объект теплоснабжения
- объект водоснабжения
- объект водоотведения
- объект газоснабжения
- объект канализации
- объект инженерной подстанции
- сооружение для защиты от затопления и подтопления
- объект утилизации, обезвреживания, размещения отходов производства и потребления (промышленного назначения)
- объект по обработке, утилизации, обезвреживанию отходов
- объект размещения отходов

**Прочие объекты**

- объекты, не включенные в регламентацию и зоны застройки, строительство которых возможно после проведения инженерных мероприятий на инженерной подстанции и объектах территории

<b>НИИПГ</b> НАУЧНО-ИССЛЕДОВАТЕЛЬСКИЙ ИНСТИТУТ ГОРОДСКОГО СТРОИТЕЛЬСТВА		
Генеральный директор:	С. Д. Миткин	Генеральный инженер в сфере градостроительного проектирования:
Руководитель проекта:	И. Е. Грегориан	Генеральный инженер в сфере градостроительного проектирования:
ГАП:	В. Е. Зыков	
Разработчик:	В. В. Исавова	Масштаб: 1:10000
Дата:	12.2021	



# ВНЕСЕНИЕ ИЗМЕНЕНИЙ В ГЕНЕРАЛЬНЫЙ ПЛАН МУНИЦИПАЛЬНОГО ОБРАЗОВАНИЯ ГОРОД-КУРОРТ ГЕЛЕНДЖИК

## Карта планируемого размещения объектов местного значения городского округа.

Пшадский сельский округ: с. Пшадя, с. Береговое, хут. Бетта, с. Криница, с. Михайловский Перевал, хут. Широкая Пшадская Щель



### УСЛОВНЫЕ ОБОЗНАЧЕНИЯ

Границы:

- субъект Российской Федерации
- муниципальное образование
- сельское поселение
- сельский округ
- сельское поселение
- сельский округ, совмещен с кадастровыми участками
- сельский округ, совмещен с кадастровыми участками и ЗПИ
- сельский округ, совмещен с кадастровыми участками и ЗПИ
- сельский округ, совмещен с кадастровыми участками и ЗПИ

Функциональное использование территории:

- земли населенных пунктов
- земли населенных пунктов, предназначенные для размещения объектов регионального значения
- земли населенных пунктов, предназначенные для размещения объектов местного значения
- земли населенных пунктов, предназначенные для размещения объектов местного значения
- земли населенных пунктов, предназначенные для размещения объектов местного значения

Земельные участки:

- земельные участки, предназначенные для размещения объектов местного значения
- земельные участки, предназначенные для размещения объектов местного значения
- земельные участки, предназначенные для размещения объектов местного значения
- земельные участки, предназначенные для размещения объектов местного значения
- земельные участки, предназначенные для размещения объектов местного значения

Территориальное деление:

- территориальное деление
- территориальное деление
- территориальное деление
- территориальное деление
- территориальное деление

Транспортная инфраструктура:

- автомобильные дороги
- железные дороги
- автодорожные объекты
- автодорожные объекты
- автодорожные объекты

Объекты местного значения:

- объекты местного значения
- объекты местного значения
- объекты местного значения
- объекты местного значения
- объекты местного значения

Инженерная инфраструктура:

- объекты инженерной инфраструктуры
- объекты инженерной инфраструктуры
- объекты инженерной инфраструктуры
- объекты инженерной инфраструктуры
- объекты инженерной инфраструктуры

Объекты местного значения:

- объекты местного значения
- объекты местного значения
- объекты местного значения
- объекты местного значения
- объекты местного значения

Объекты инженерной инфраструктуры:

- объекты инженерной инфраструктуры
- объекты инженерной инфраструктуры
- объекты инженерной инфраструктуры
- объекты инженерной инфраструктуры
- объекты инженерной инфраструктуры

Прочие объекты:

- объекты местного значения
- объекты местного значения
- объекты местного значения
- объекты местного значения
- объекты местного значения

### Объекты местного значения

Инженерная инфраструктура

Содержание инфраструктуры

Объекты инженерной инфраструктуры

Объекты инженерной инфраструктуры

Объекты инженерной инфраструктуры

Объекты инженерной инфраструктуры

Объекты инженерной инфраструктуры

Объекты инженерной инфраструктуры

Объекты инженерной инфраструктуры

Объекты инженерной инфраструктуры

Объекты инженерной инфраструктуры

Объекты инженерной инфраструктуры

Объекты инженерной инфраструктуры

Объекты инженерной инфраструктуры

Объекты инженерной инфраструктуры

Объекты инженерной инфраструктуры

Объекты инженерной инфраструктуры

Объекты инженерной инфраструктуры

Объекты инженерной инфраструктуры

Объекты инженерной инфраструктуры

Объекты инженерной инфраструктуры

Объекты инженерной инфраструктуры

Объекты инженерной инфраструктуры

Объекты инженерной инфраструктуры

Объекты инженерной инфраструктуры

Объекты инженерной инфраструктуры

Объекты инженерной инфраструктуры

Объекты инженерной инфраструктуры

Объекты инженерной инфраструктуры

Объекты инженерной инфраструктуры

Объекты инженерной инфраструктуры

Объекты инженерной инфраструктуры

Объекты инженерной инфраструктуры

Объекты инженерной инфраструктуры

Объекты инженерной инфраструктуры

Объекты инженерной инфраструктуры

Объекты инженерной инфраструктуры

Объекты инженерной инфраструктуры

Объекты инженерной инфраструктуры

Объекты инженерной инфраструктуры

Объекты инженерной инфраструктуры

Объекты инженерной инфраструктуры

Объекты инженерной инфраструктуры

Объекты инженерной инфраструктуры

Объекты инженерной инфраструктуры

Объекты инженерной инфраструктуры

Объекты инженерной инфраструктуры

Объекты инженерной инфраструктуры

Объекты инженерной инфраструктуры

Объекты инженерной инфраструктуры

Объекты инженерной инфраструктуры

Объекты инженерной инфраструктуры

Объекты инженерной инфраструктуры

Объекты инженерной инфраструктуры

Объекты инженерной инфраструктуры

Объекты инженерной инфраструктуры

Объекты инженерной инфраструктуры

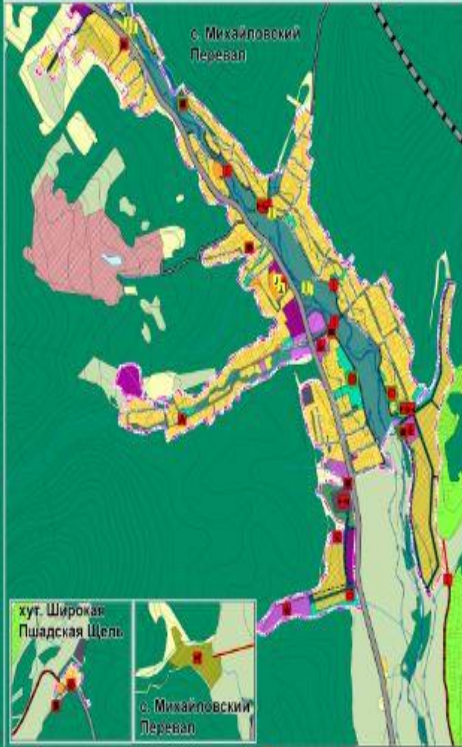
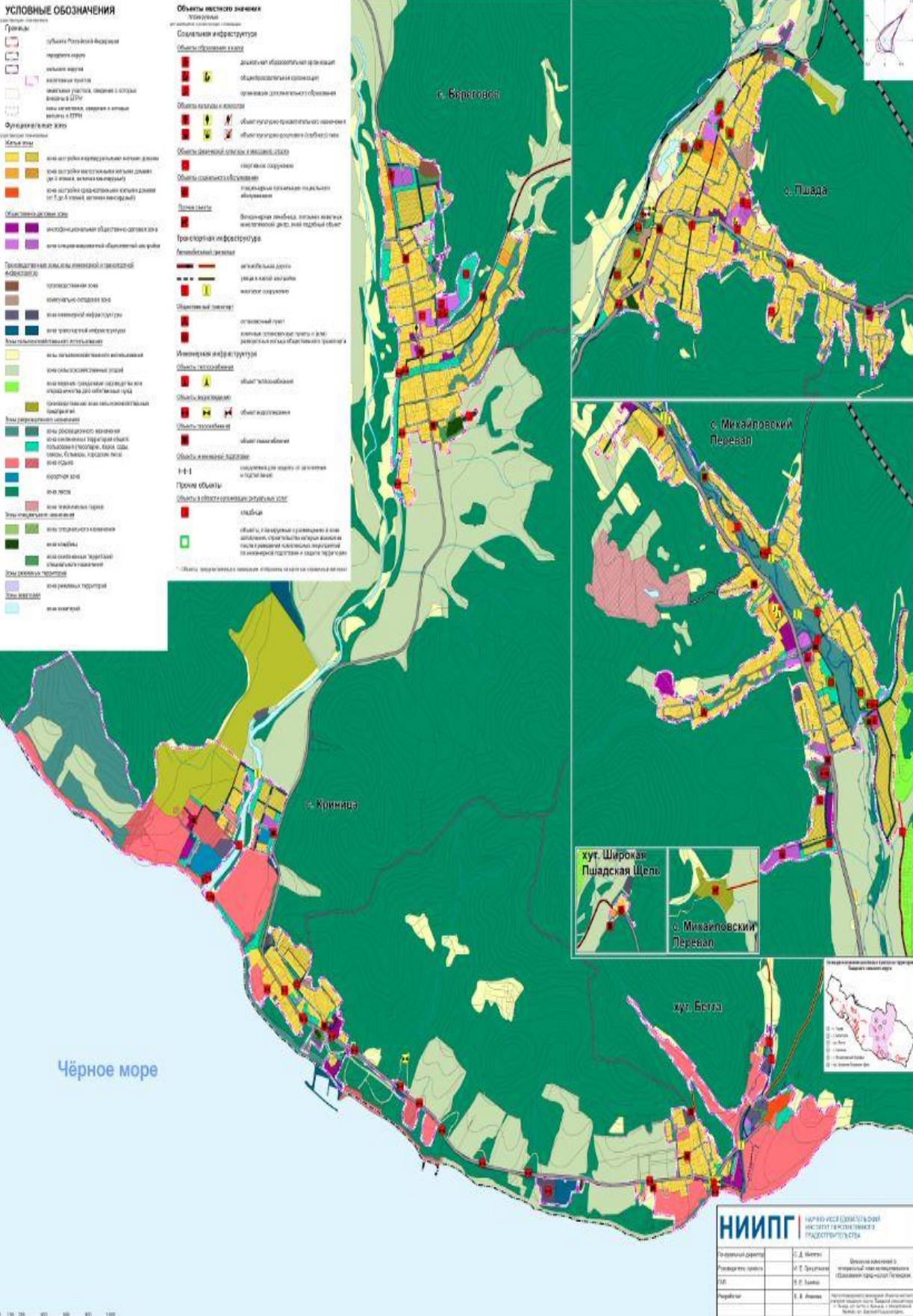
Объекты инженерной инфраструктуры

Объекты инженерной инфраструктуры

Объекты инженерной инфраструктуры

Объекты инженерной инфраструктуры

Объекты инженерной инфраструктуры



**НИИП** НАЦИОНАЛЬНЫЙ ИНСТИТУТ НАТУРАЛЬНО-РЕСУРСНОГО РАЗВИТИЯ КРИМА

Исполнительный директор	С. Д. Шереметев	Член Экспертной комиссии	С. В. Ковальчук
Руководитель проекта	М. С. Фролочкин	Член Экспертной комиссии	В. В. Ковальчук
М.П.	В. В. Ковальчук	Член Экспертной комиссии	В. В. Ковальчук
Исполнитель	В. В. Ковальчук	Член Экспертной комиссии	В. В. Ковальчук

Число экземпляров: 10 (для размещения на территории объектов территориальной значимости).  
Число экземпляров: 10 (для размещения на территории объектов муниципальной значимости).  
Число экземпляров: 10 (для размещения на территории объектов государственной значимости).

Масштаб: 1:5000



# ВНЕСЕНИЕ ИЗМЕНЕНИЙ В ГЕНЕРАЛЬНЫЙ ПЛАН МУНИЦИПАЛЬНОГО ОБРАЗОВАНИЯ ГОРОД-КУРОРТ ГЕЛЕНДЖИК

## Карта планируемого размещения объектов местного значения городского округа в области городского общественного транспорта



- Существующие объекты федерального значения\***
- Объекты федерального значения
  - Аэропорт
  - Железнодорожная станция
  - Автомобильная станция
- Существующие объекты регионального значения\***
- Объекты регионального значения
  - Аэропорт
  - Железнодорожная станция
  - Автомобильная станция
- Существующие объекты местного значения\***
- Объекты местного значения
  - Аэропорт
  - Железнодорожная станция
  - Автомобильная станция
- Планируемые объекты местного значения**
- Объекты местного значения
  - Аэропорт
  - Железнодорожная станция
  - Автомобильная станция

- УСЛОВНЫЕ ОБОЗНАЧЕНИЯ**
- Транспорт**
- Аэропорт
  - Железнодорожная станция
  - Автомобильная станция
- Культурный объект**
- Музей
  - Библиотека
  - Детский сад
  - Школа
  - Спортивный объект
  - Объект культурного наследия
- Образовательный объект**
- Музей
  - Библиотека
  - Детский сад
  - Школа
  - Спортивный объект
  - Объект культурного наследия
- Объекты культурного наследия**
- Музей
  - Библиотека
  - Детский сад
  - Школа
  - Спортивный объект
  - Объект культурного наследия
- Объекты культурного наследия**
- Музей
  - Библиотека
  - Детский сад
  - Школа
  - Спортивный объект
  - Объект культурного наследия

**НИИП** - НАЦИОНАЛЬНО-ИССЛЕДОВАТЕЛЬСКИЙ ИНСТИТУТ ПРОЕКТИРОВАНИЯ И РАБОТЫ НА ЧЕРНОМОРСКОМ РЕГИОНЕ

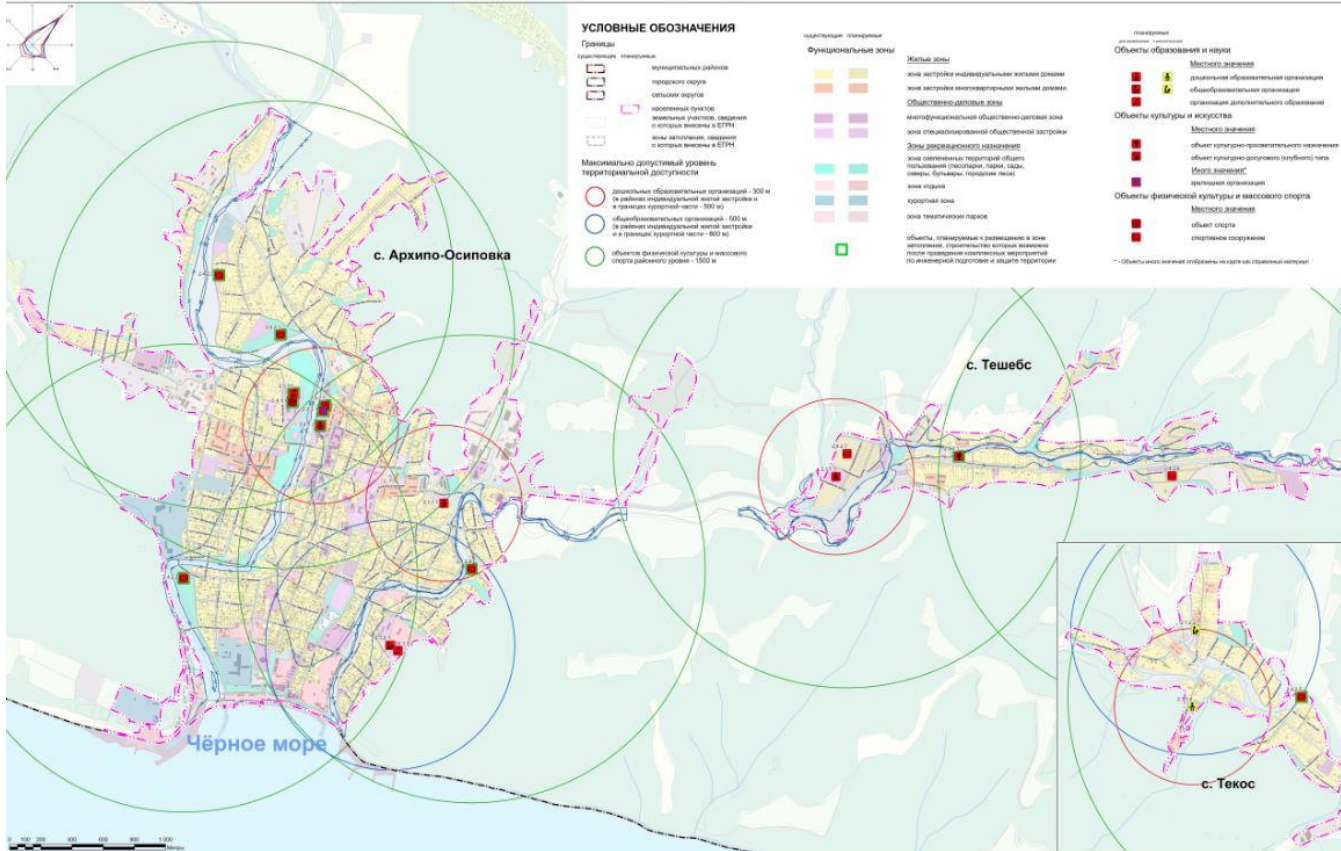
Генеральный директор	И. В. Ковалев	Заместитель генерального директора по общим вопросам	И. В. Ковалев
Заместитель генерального директора по техническим вопросам	И. В. Ковалев	Заместитель генерального директора по финансовым вопросам	И. В. Ковалев
Заместитель генерального директора по административным вопросам	И. В. Ковалев	Заместитель генерального директора по юридическим вопросам	И. В. Ковалев
Заместитель генерального директора по маркетинговым вопросам	И. В. Ковалев	Заместитель генерального директора по информационным технологиям	И. В. Ковалев
Заместитель генерального директора по социальным вопросам	И. В. Ковалев	Заместитель генерального директора по экологическим вопросам	И. В. Ковалев
Заместитель генерального директора по кадровым вопросам	И. В. Ковалев	Заместитель генерального директора по безопасности	И. В. Ковалев







**ВНЕСЕНИЕ ИЗМЕНЕНИЙ В ГЕНЕРАЛЬНЫЙ ПЛАН МУНИЦИПАЛЬНОГО ОБРАЗОВАНИЯ ГОРОД-КУРОРТ ГЕЛЕНДЖИК**  
**Карта планируемого размещения объектов социальной инфраструктуры местного значения городского округа.**  
**Архипо-Осиповский сельский округ: с. Архипо-Осиповка, с. Текос, с. Тешебс**



№ по карте	Наименование объекта	Адрес	Местоположение	Значение	Проектная мощность
<b>2. Архипо-Осиповский сельский округ</b>					
<b>2.1 Объекты образования</b>					
<b>2.1.1 Дистанционные образовательные организации</b>					
2.1.1.1	Дистанционная образовательная организация	с. Архипо-Осиповка	Планируемый для размещения	Местное	280 мест
2.1.1.2	Дистанционная образовательная организация	с. Архипо-Осиповка	Планируемый для размещения	Местное	240 мест
2.1.1.3	Дистанционная образовательная организация	с. Тешебс	Планируемый для размещения	Местное	240 мест
2.1.1.4	МБОУ ДС № 22 "Колокольчик"	с. Текос, пер. Советский, д. 5	Планируемый к реконструкции	Местное	увеличение на 40 мест
<b>2.1.2 Общеобразовательные организации</b>					
2.1.2.1	Общеобразовательная организация	с. Архипо-Осиповка	Планируемый для размещения	Местное	500 мест
2.1.2.2	МБОУ СОШ № 24 им. Сергея Цыганова	с. Текос, ул. Заречная, 2а	Планируемый к реконструкции	Местное	увеличение на 20 мест
<b>2.1.3 Организации дополнительного образования</b>					
2.1.3.1	Организация дополнительного образования (вспомогательные и нецелевые помещения в области спорта)	с. Архипо-Осиповка	Планируемый для размещения	Местное	310 мест
2.1.3.2	Организация дополнительного образования (вспомогательные и нецелевые помещения в области образования)	с. Архипо-Осиповка	Планируемый для размещения	Местное	400 мест
<b>2.3 Объекты культуры и искусства</b>					
<b>2.3.1 Объекты культурно-просветительского назначения</b>					
2.3.1.1	Библиотека	с. Тешебс, ул. Ленина, д. 176, 27-40.0905002-150	Планируемый для размещения	Местное	5 тыс. экз. хранения
<b>2.3.2 Объекты культурно-досугового назначения</b>					
2.3.2.1	Мультифункциональный культурный центр	с. Архипо-Осиповка	Планируемый для размещения	Местное	200 мест
<b>2.3.3 Зрелищные организации</b>					
2.3.3.1	Театральная и концертная площадка	с. Архипо-Осиповка	Планируемый для размещения	Убю	1 объект
<b>2.4 Объекты физической культуры и массового спорта</b>					
<b>2.4.1 Объекты спорта</b>					
2.4.1.1	Спортивный комплекс	с. Архипо-Осиповка	Планируемый для размещения	Местное	спортивные залы - 300 кв. м, бассейн - 250 кв. м, летняя вода
<b>2.4.2 Спортивные сооружения</b>					
2.4.2.1	Площадное спортивное сооружение	с. Архипо-Осиповка	Планируемый для размещения	Местное	3000 кв. м
2.4.2.2	Площадное спортивное сооружение	с. Архипо-Осиповка	Планируемый для размещения	Местное	3000 кв. м
2.4.2.3	Площадное спортивное сооружение	с. Архипо-Осиповка	Планируемый для размещения	Местное	3000 кв. м
2.4.2.4	Площадное спортивное сооружение	с. Архипо-Осиповка	Планируемый для размещения	Местное	2000 кв. м
2.4.2.5	Площадное спортивное сооружение	с. Текос	Планируемый для размещения	Местное	750 кв. м
2.4.2.6	Площадное спортивное сооружение	с. Тешебс	Планируемый для размещения	Местное	3000 кв. м
2.4.2.7	Площадное спортивное сооружение	с. Тешебс	Планируемый для размещения	Местное	2000 кв. м



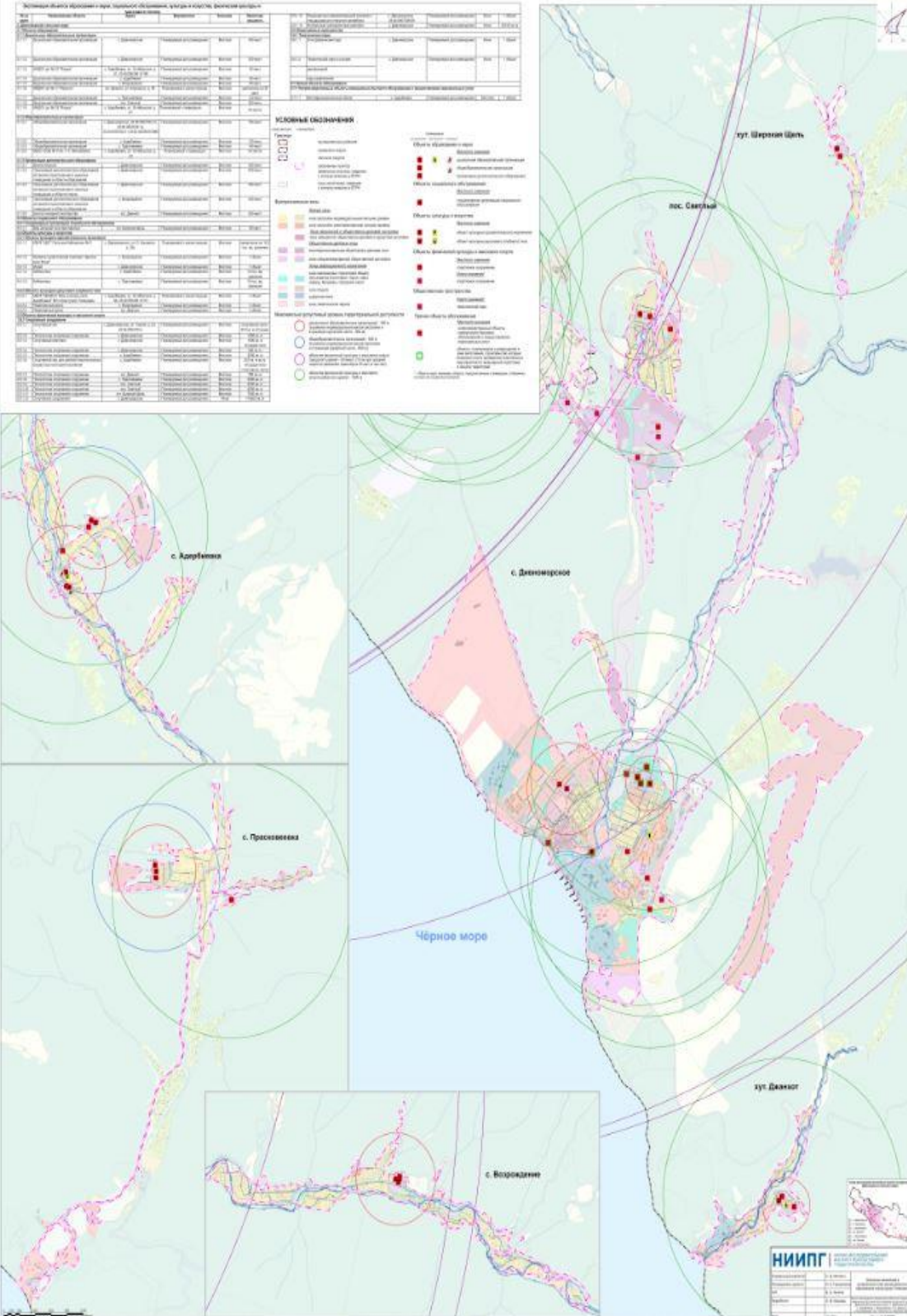
**НИИПГ** НАУЧНО-ИССЛЕДОВАТЕЛЬСКИЙ ИНСТИТУТ ГОРОДСКОГО СТРОИТЕЛЬСТВА

Генеральный директор	С. Д. Мискин	Высшее образование и лицензия на осуществление образовательной деятельности
Руководитель проекта	М. Е. Трещинский	
Исполнитель	В. В. Яковлев	Инженерное образование и лицензия на осуществление образовательной деятельности
Дата	12.2021	Масштаб: 1:10000

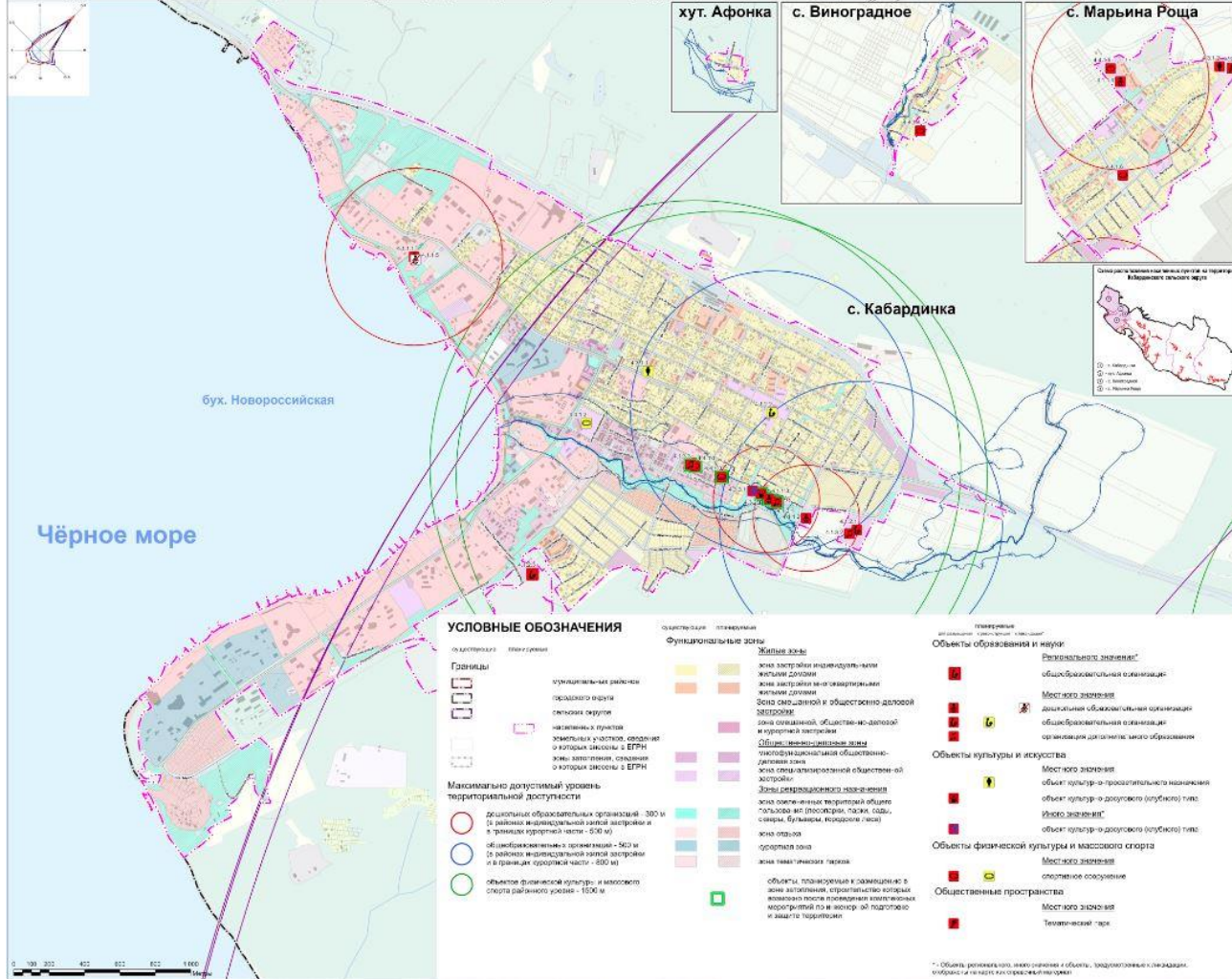
**ВНЕСЕНИЕ ИЗМЕНЕНИЙ В ГЕНЕРАЛЬНЫЙ ПЛАН МУНИЦИПАЛЬНОГО ОБРАЗОВАНИЯ ГОРОД-КУРОРТ ГЕЛЕНДЖИК**

Карта планируемого размещения объектов социальной инфраструктуры местного значения городского округа.

Дивноморский сельский округ: с. Дивноморское, с. Адербиевка, с. Возрождение, хут. Джанхот, с. Прасковеевка, пос. Светлый, хут. Широкая Щель



**ВНЕСЕНИЕ ИЗМЕНЕНИЙ В ГЕНЕРАЛЬНЫЙ ПЛАН МУНИЦИПАЛЬНОГО ОБРАЗОВАНИЯ ГОРОД-КУРОРТ ГЕЛЕНДЖИК**  
 Карта планируемого размещения объектов социальной инфраструктуры местного значения городского округа.  
 Кабардинский сельский округ: с. Кабардинка, хут. Афонка, с. Виноградное, с. Марьяна Роцца



**УСЛОВНЫЕ ОБОЗНАЧЕНИЯ**

- Границы**
- муниципальные районы
  - городской округ
  - сетевая граница
  - населенные пункты
  - здания и объекты, сведения о которых внесены в ЕГРН
  - зона застройки, сведения о которой внесены в ЕГРН
- Максимально доступный уровень территориальной доступности**
- дошкольные образовательные организации - 300 м
  - дошкольные образовательные организации в границах курортной части - 500 м
  - общеобразовательные организации - 500 м
  - дошкольные образовательные организации в границах курортной части - 800 м
  - объекты физической культуры и массового спорта районного уровня - 1000 м
- Функциональные зоны**
- Жилая жилая**
- зона застройки индивидуальными жилыми домами
  - зона застройки многоквартирными жилыми домами
  - зона смешанной и общественно-деловой застройки
  - зона общественной, общественно-деловой и спортивной застройки
  - Общественно-деловые зоны**
  - зона обслуживания общественно-деловых зон
  - зона специализированной общественной застройки
  - Зоны рекреационного назначения**
  - зона озелененных территорий общего пользования и объектов парков, скверов, бульваров, водоемов, лесов
  - зона отдыха
  - спортивная зона
  - зона танцевальной площадки
  - объекты, планируемые к размещению в зонах активного отдыха, объекты, планируемые к размещению в зонах активного отдыха и защиты территории

- Объекты образования и науки:**
- «Республиканская академия»
  - образовательная организация
  - Местное значение
  - дошкольные образовательные организации
  - общеобразовательные организации
  - организации дополнительного образования
- Объекты культуры и искусства:**
- Местное значение
  - объект культуры и просветительского назначения
  - объект культуры и досугово-любительского типа
  - «Любительский»
  - объект культуры и досугово-любительского типа
- Объекты физической культуры и массового спорта:**
- Местное значение
  - спортивное сооружение
- Общественные пространства:**
- Местное значение
  - Технический парк

№ на карте	Наименование объекта	Адрес	Мероприятие	Значение	Проектная мощность
<b>4 Кабардинский сельский округ</b>					
<b>4.1 Область образования</b>					
<b>4.1.1 Дошкольные образовательные организации</b>					
4.1.1.1	Дошкольный образовательный центр	с. Кабардинка, ул. Революционная, д. 87, 20-40-2001025-361	Плановый для размещения	Местное	120 мест
4.1.1.2	Дошкольный образовательный центр	с. Кабардинка	Плановый для размещения	Местное	280 мест
4.1.1.3	Дошкольный образовательный центр	с. Кабардинка	Плановый для размещения	Местное	280 мест
4.1.1.4	Дошкольный образовательный центр	с. Марьяна Роцца	Плановый для размещения	Местное	120 мест
4.1.1.5	«МБ ДОУ № 7 «Афонка»	с. Кабардинка, ул. Революционная, д. 87	Планируемый к ликвидации	Местное	40 мест
<b>4.1.2 Общеобразовательные организации</b>					
4.1.2.1	Общеобразовательная организация	с. Кабардинка	Плановый для размещения	Местное	520 мест
4.1.2.2	МБОУ СОШ № 1 имени П. Д. Степанова	с. Кабардинка, ул. Революционная, д. 10	Планируемый к ликвидации	Местное	увеличение на 400 мест
4.1.2.3	Школа для одаренных детей	с. Кабардинка	Плановый для размещения	Республиканский	1 объект
<b>4.1.3 Организация дополнительного образования:</b>					
4.1.3.1	Центр искусств	с. Кабардинка	Плановый для размещения	Местное	320 мест
4.1.3.2	Специализированное дополнительное образование (интерактивный и неформальный) в области образования	с. Кабардинка	Плановый для размещения	Местное	320 мест
4.1.3.3	Специализированное дополнительное образование (интерактивный и неформальный) в области спорта	с. Кабардинка	Плановый для размещения	Местное	280 мест
<b>4.2 Область культуры и искусства</b>					
<b>4.2.1 Объекты культурно-просветительского назначения</b>					
4.2.1.1	«Дворец культуры и спорта»	с. Кабардинка, ул. Дворца, д. 2	Планируемый к ликвидации	Местное	увеличение на 81 кв. м, расширение
4.2.1.2	Дворец	с. Марьяна Роцца	Плановый для размещения	Местное	1 объект
<b>4.2.2 Объекты культурно-досугово-любительского типа</b>					
4.2.2.1	Центр народного искусства	с. Кабардинка	Плановый для размещения	Местное	1 объект
<b>4.2.3 Спортивные организации:</b>					
4.2.3.1	Танцевальный и спортивный клуб	с. Кабардинка	Плановый для размещения	Ином.	1 объект
<b>4.3 Область физической культуры и массового спорта</b>					
<b>4.3.1 Спортивные сооружения</b>					
4.3.1.1	Спортивный бассейн	с. Кабардинка	Плановый для размещения	Местное	бассейн - 270 кв. м, спортзал
4.3.1.2	Спортивный стадион	с. Кабардинка, ул. Мира, 206	Планируемый к ликвидации	Местное	спортивно-зрелищный 600 кв. м
4.3.1.3	Спортивная площадка	с. Кабардинка, пер. Дворца, 20-40-2001025-45	Плановый для размещения	Местное	100,8 кв. м
4.3.1.4	Кабардинский спортивный клуб	с. Виноградное, р. Центральная, 20-40-10010-234	Плановый для размещения	Местное	100,8 кв. м
4.3.1.5	Площадка спортивного сооружения	с. Марьяна Роцца	Плановый для размещения	Местное	300 кв. м
4.3.1.6	Спортивный клуб	с. Марьяна Роцца	Плановый для размещения	Местное	100 кв. м, возможность спортивной зоны
<b>4.4 Общественные пространства</b>					
<b>4.4.1 Технические парки</b>					
4.4.1.1	Технический парк «Виноградное»	с. Марьяна Роцца	Плановый для размещения	Местное	1 объект

**НИИПГ** научно-исследовательский институт перспективного градостроительства

Генеральный директор	С. Д. Мухомин	Ведущий инженер	И. С. Пулякина
Руководитель проекта	И. С. Пулякина	Инженер-проектировщик	Е. В. Зыкина
Архитектор	Е. В. Зыкина	Инженер-проектировщик	И. С. Пулякина
Дата	10.2024	Масштаб	1:50000



# ВНЕСЕНИЕ ИЗМЕНЕНИЙ В ГЕНЕРАЛЬНЫЙ ПЛАН МУНИЦИПАЛЬНОГО ОБРАЗОВАНИЯ ГОРОД-КУРОРТ ГЕЛЕНДЖИК

## Карта планируемого размещения объектов местного значения городского округа в области инженерной подготовки территории



**Областные объекты**  
Городской округ

**Областные объекты**  
Городской округ

**Областные объекты**  
Городской округ

**Муниципальные объекты**  
Городской округ

**УСЛОВНЫЕ ОБОЗНАЧЕНИЯ**

Объекты

Городские территории

Муниципальные территории

Зоны

Зона размещения объектов местного значения

Зона размещения объектов государственного значения

Зона размещения объектов областного значения

Зона размещения объектов федерального значения

Зона размещения объектов международного значения

Зона размещения объектов транснационального значения

Зона размещения объектов трансрегионального значения

Зона размещения объектов межрегионального значения

Зона размещения объектов внутрирегионального значения

Зона размещения объектов местного значения

**НИИПГ**

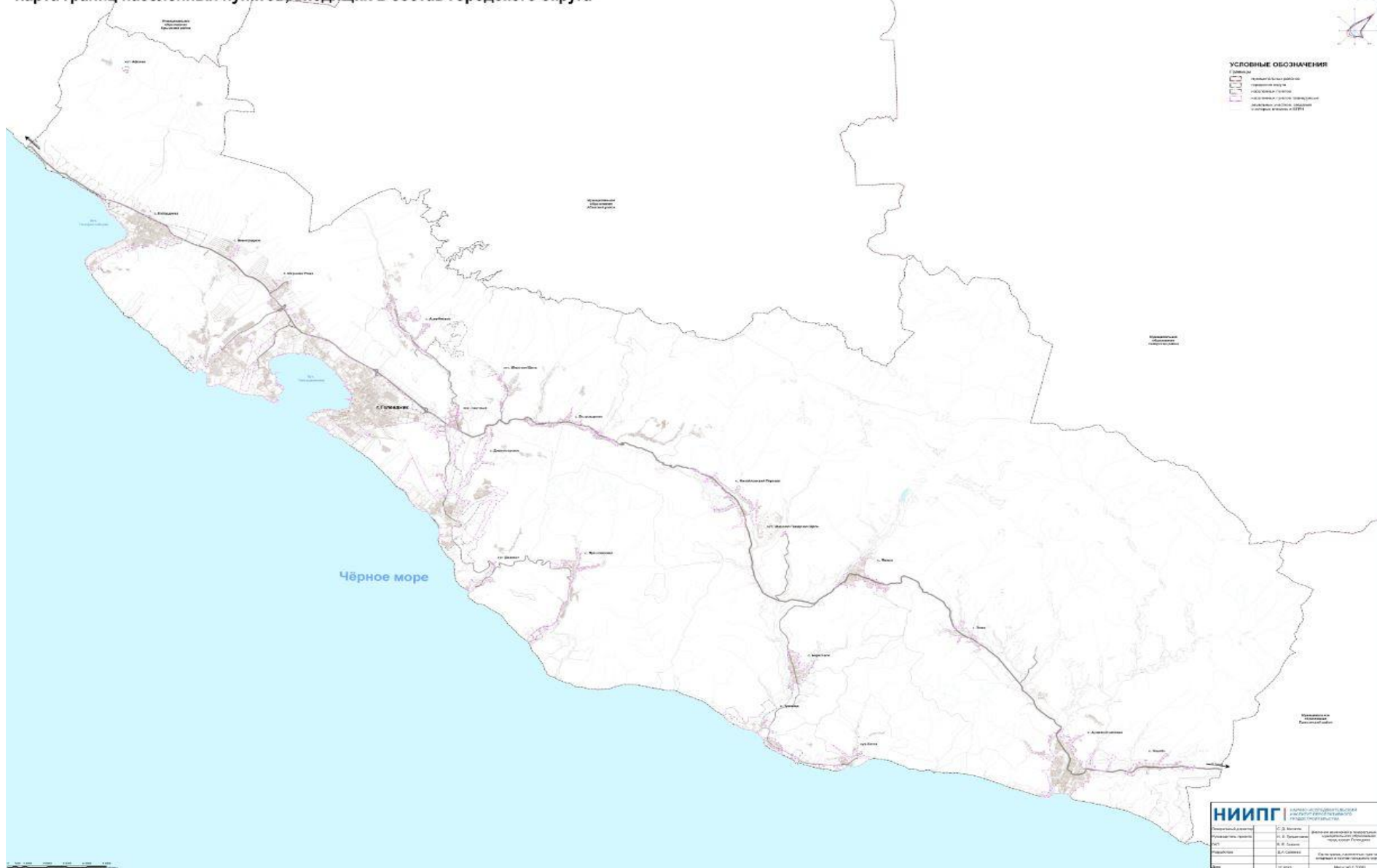
Исполнительный директор	Г. В. Ковалев	Исполнительный директор	С. В. Ковалев
Заместитель исполнительного директора	Г. В. Ковалев	Заместитель исполнительного директора	С. В. Ковалев
Директор	Г. В. Ковалев	Директор	С. В. Ковалев
Менеджер	Г. В. Ковалев	Менеджер	С. В. Ковалев
Сотрудник	Г. В. Ковалев	Сотрудник	С. В. Ковалев

**ВНЕСЕНИЕ ИЗМЕНЕНИЙ В ГЕНЕРАЛЬНЫЙ ПЛАН МУНИЦИПАЛЬНОГО ОБРАЗОВАНИЯ ГОРОД-КУРОРТ ГЕЛЕНДЖИК**  
**Карта границ населенных пунктов, входящих в состав городского округа**



**УСЛОВНЫЕ ОБОЗНАЧЕНИЯ**

Границы:  
 - границ населенных пунктов  
 - границ муниципальных образований  
 - границ субъектов Российской Федерации  
 - границ Республики Крым  
 - границ Республики Крым и Республики Абхазия и Южной Осетии



<b>НИИПГ</b>		Институт градостроительства и архитектуры Республики Крым	
Генеральный директор	С.С. Сидоров	Ведущий архитектор и руководитель группы	С.С. Сидоров
Заместитель директора	С.С. Сидоров	Ведущий архитектор и руководитель группы	С.С. Сидоров
Архитектор	А.В. Сидоров	Ведущий архитектор и руководитель группы	А.В. Сидоров
Инженер	Д.А. Сидоров	Ведущий архитектор и руководитель группы	Д.А. Сидоров
Дата	10.01.2018	Масштаб	1:5000

