

Схема границ публичного сервитута
Обзорная схема

Публичный сервитут для размещения объекта электросетевого хозяйства: «Строительство КЛ - 10 кВ, СП - 10 кВ и БКРП - 10 кВ в г. Геленджик»
согласно договору технологического присоединения от 04.02.2020 № 21200-20-00547990-1 заявитель ООО «С ПД» (стандартная ставка)

ПРИЛОЖЕНИЕ №1
к постановлению администрации
муниципального образования
«Городской округ Геленджик»
от 10.12.2020 № 1949



Масштаб 1 : 4 000

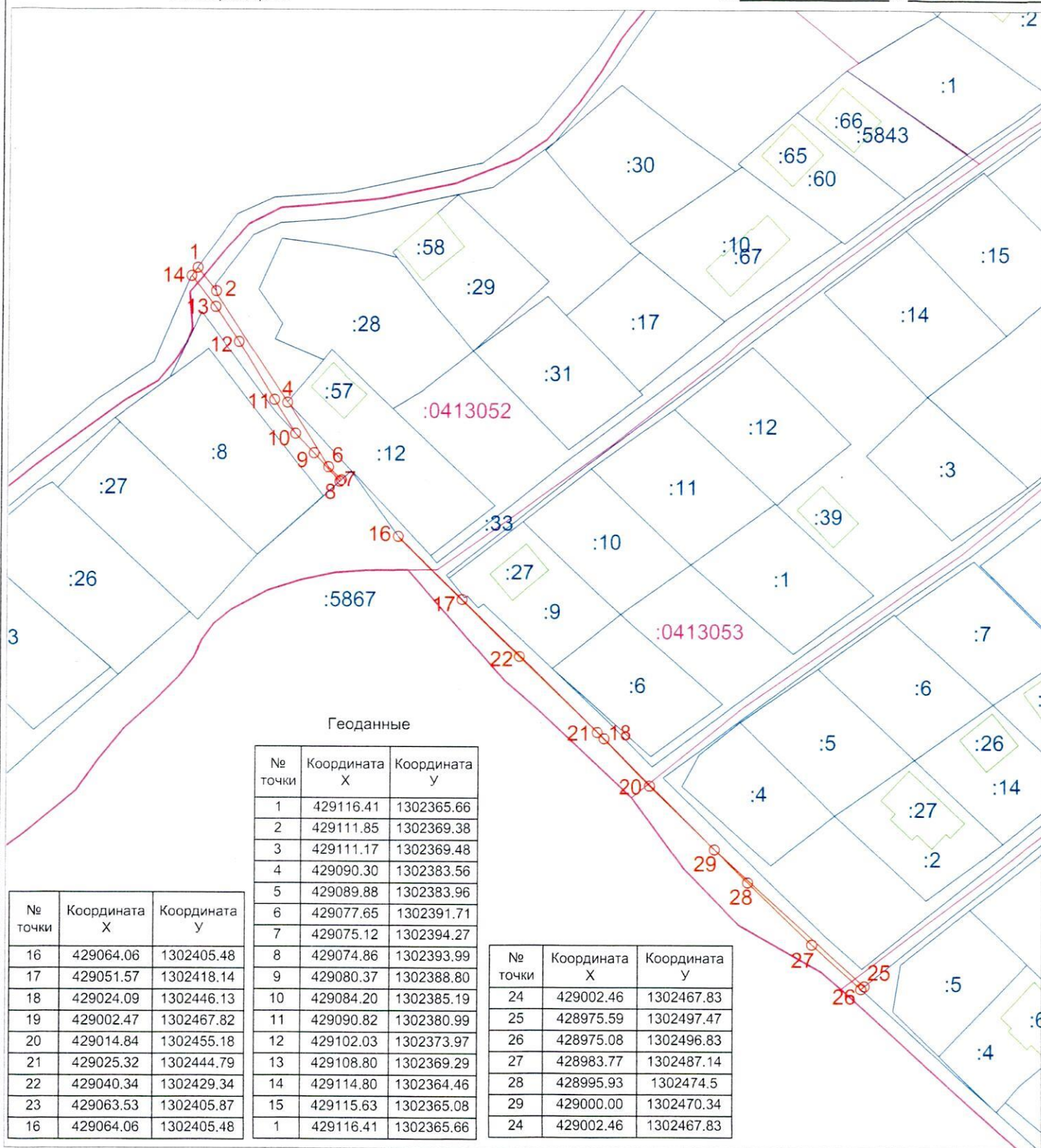
СОГЛАСОВАНО
Начальник управления
архитектуры и градостроительства администрации
муниципального образования город-курорт Геленджик
А.Семенова

Исполняющий обязанности начальника управления
земельных отношений администрации муниципального
образования город-курорт Геленджик
А.С. Расторгуева

Схема установления сервитута площадью 108 кв.метра в отношении земельного участка площадью 4 833 кв. метров, имеющего кадастровый номер 23:40:0413051:33 по адресу: Краснодарский край, г. Геленджик, СНТ Виноградарь-3

ПРИЛОЖЕНИЕ №2
к постановлению администрации
муниципального образования
город-курорт Геленджик

от 16.10.2021 № 1949



Площадь 108 кв. м.
Периметр 256 м.

Масштаб 1:750

Система координат МСК 23

СОГЛАСОВАНО

Начальник управления архитектуры и градостроительства
администрации муниципального образования
город-курорт Геленджик

Исполняющий обязанности начальника управления
земельных отношений администрации
муниципального образования город-курорт Геленджик

Е.А.Семёнова

А.С.Расторгуева

ПРИЛОЖЕНИЕ №3
к постановлению администрации
муниципального образования
город-курорт Геленджик

ГеоДанные

№ точки	Координата X	Координата у
1	428919.59	1302558.72
2	428919.52	1302558.18
3	428921.04	1302554.72
4	428922.57	1302551.26
5	428936.1	1302536.35
6	428949.63	1302521.45
7	428959.86	1302511.00
8	428970.1	1302500.56
9	428985.56	1302483.5
10	429001.02	1302466.44
11	429011.84	1302455.58
12	429022.67	1302444.72
13	429036.41	1302430.73
14	429050.15	1302416.74
15	429063.27	1302403.44
16	429073.78	1302392.78
17	429074.31	1302393.37
18	429075.11	1302394.28
19	429064.06	1302405.48
20	429063.53	1302405.87
21	429040.34	1302429.34
22	429025.32	1302444.79
23	429014.83	1302455.18
24	429000.00	1302470.34
25	428995.93	1302474.50

№ точки	Координата X	Координата у
26	428983.77	1302487.14
27	428974.90	1302497.03
28	428959.26	1302514.48
29	428951.08	1302522.82
30	428924.05	1302552.60
31	428923.13	1302554.77
1	428919.59	1302558.72

Масштаб 1:1000

СОГЛАСОВАНО

Исполняющий обязанности начальника
управления земельных отношений
администрации муниципального образования
город-курорт Деленджик

Е.А.Семёнова

А.С.Расторгуева

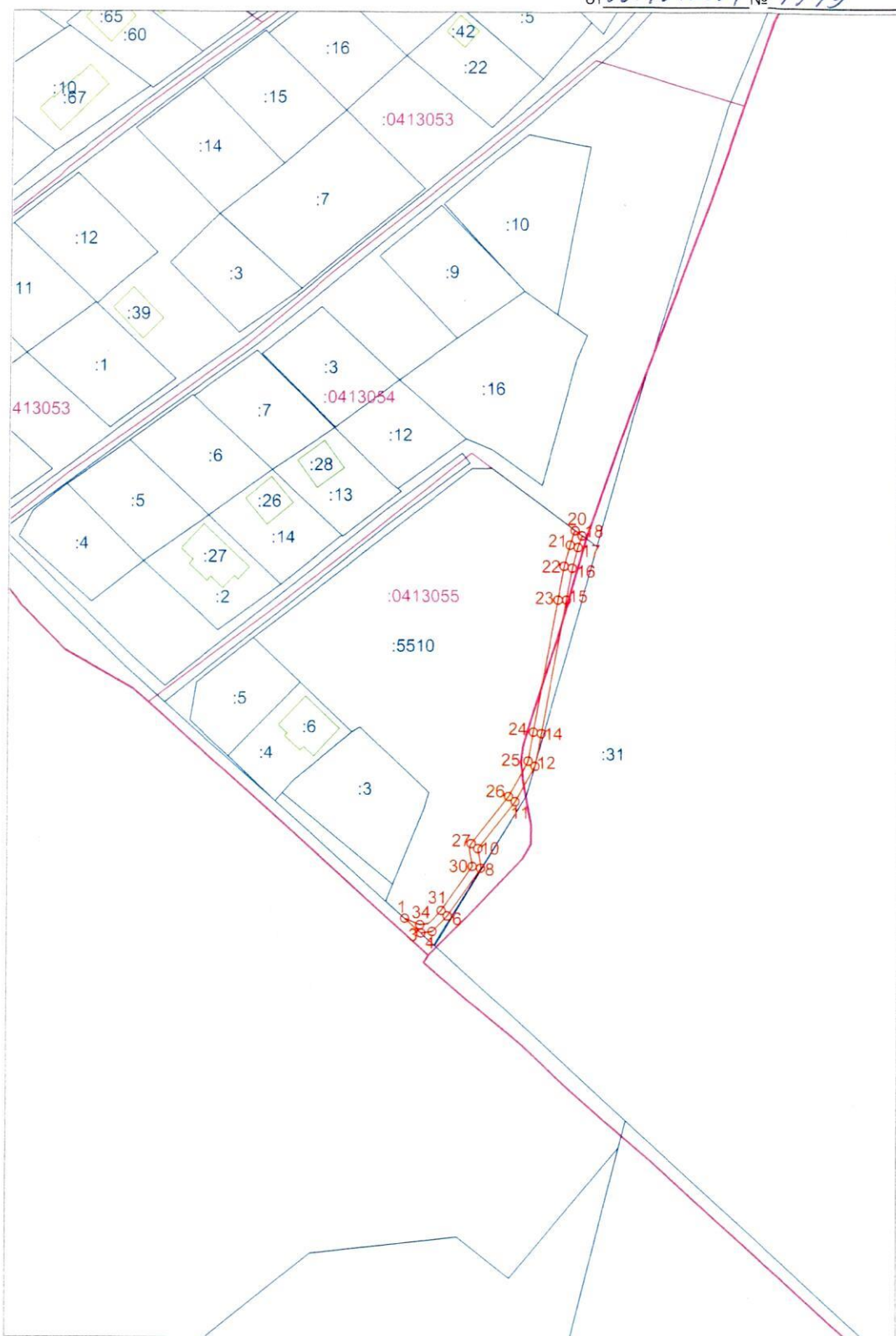
Схема установления сервитута площадью 216 кв.метра
в отношении земельного участка площадью 4 505 кв. метров,
имеющего кадастровый номер 23:40:0000000:5510
по адресу: Краснодарский край, г. Геленджик

ПРИЛОЖЕНИЕ №4
к постановлению администрации
муниципального образования
город-курорт Геленджик

от 06.10.2021 № 1949

Геоданные

№ точки	Координата X	Координата Y
1	428923.13	1302554.78
2	428921.07	1302557.08
3	428919.60	1302558.72
4	428919.99	1302561.47
5	428921.68	1302563.20
6	428923.70	1302565.07
7	428934.50	1302572.62
8	428935.22	1302572.94
9	428935.99	1302572.95
10	428939.91	1302572.25
11	428951.27	1302581.11
12	428959.84	1302585.87
13	428960.98	1302586.19
14	428967.80	1302587.46
15	429000.00	1302593.29
16	429007.68	1302594.68
17	429012.58	1302596.05
18	429015.38	1302596.98
19	429016.00	1302596.13
20	429016.62	1302595.28
21	429013.16	1302594.13
22	429008.13	1302592.73
23	429000.00	1302591.26
24	428968.15	1302585.49
25	428961.09	1302584.28
26	428952.50	1302579.54
27	428941.14	1302570.68
28	428940.43	1302570.32
29	428939.56	1302570.28
30	428935.64	1302570.98
31	428925.06	1302563.61
32	428923.07	1302561.76
33	428921.88	1302560.54
34	428921.58	1302558.45
1	428923.13	1302554.78



Площадь 216 кв. м.
Периметр 230,18 м.

Масштаб 1:1000

Система координат МСК 23

СОГЛАСОВАНО

Начальник управления архитектуры
и градостроительства администрации
муниципального образования
город-курорт Геленджик

Исполняющий обязанности начальника
управления земельных отношений
администрации муниципального образования
город-курорт Геленджик

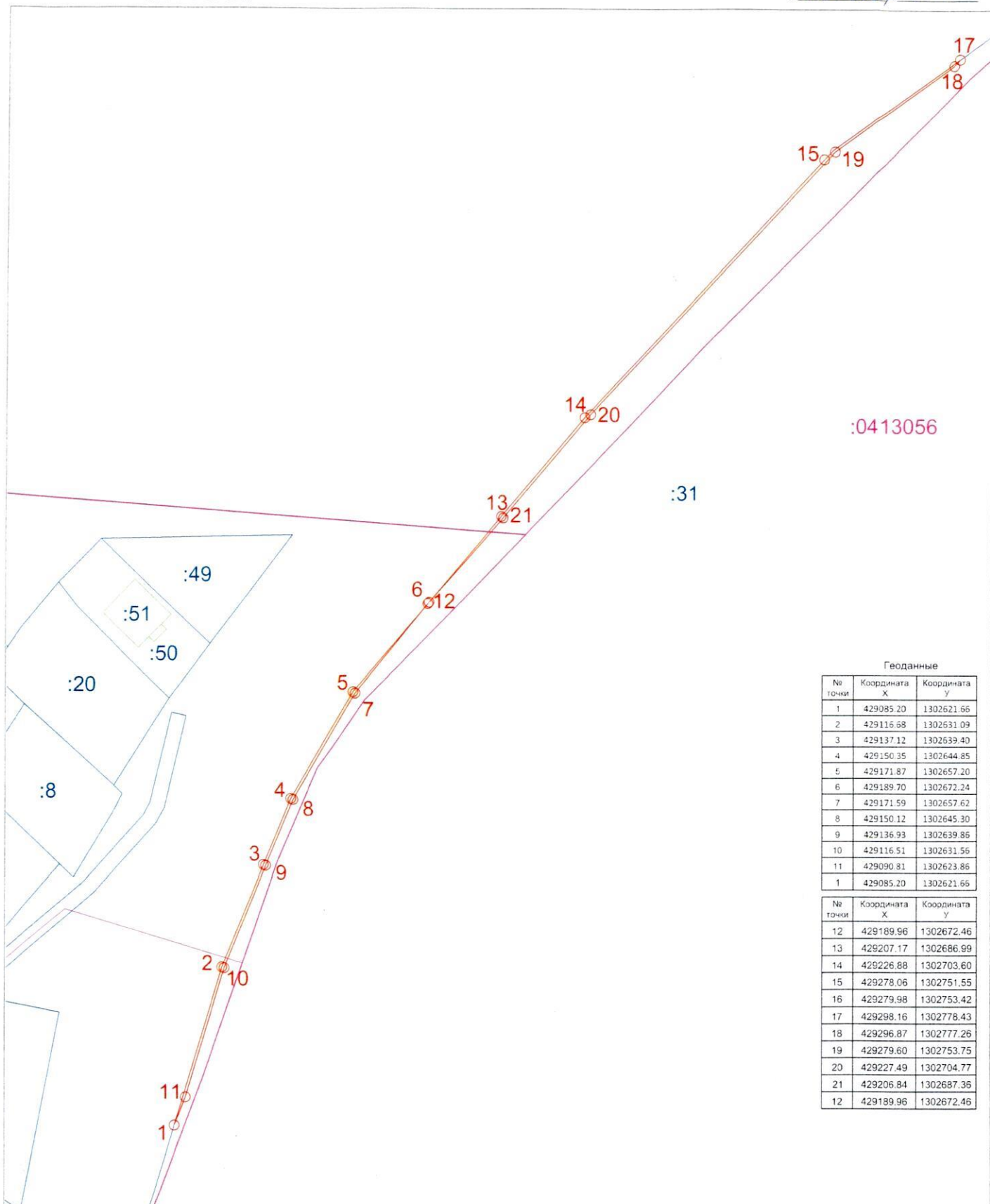
Е.А.Семёнова

А.С.Расторгуева

Схема установления сервитута площадью 118 кв. метра
в отношении земельного участка площадью 362 470 кв. метров,
имеющего кадастровый номер 23:40:0413056:31
по адресу: Краснодарский край, г. Геленджик, тер. ЗАО АПК "Геленджик"
(входит в единое землепользование 23:40:0000000:216,
площадью 1 046 411 кв. м)

ПРИЛОЖЕНИЕ №5
к постановлению администрации
муниципального образования
город-курорт Геленджик

от 10.10.2024 № 1979



Геооданные

№ точки	Координата X	Координата Y
1	429085.20	1302621.66
2	429116.68	1302631.09
3	429137.12	1302639.40
4	429150.35	1302644.85
5	429171.87	1302657.20
6	429189.70	1302672.24
7	429171.59	1302657.62
8	429150.12	1302645.30
9	429136.93	1302639.86
10	429116.51	1302631.56
11	429090.81	1302623.86
1	429085.20	1302621.66

№ точки	Координата X	Координата Y
12	429189.96	1302672.46
13	429207.17	1302686.99
14	429226.88	1302703.60
15	429278.06	1302751.55
16	429279.98	1302753.42
17	429298.16	1302778.43
18	429296.87	1302777.26
19	429279.60	1302753.75
20	429227.49	1302704.77
21	429206.84	1302687.36
12	429189.96	1302672.46

Площадь 118 кв. м.
Периметр 538.56 м.

Масштаб 1:500

Система координат МСК 23

СОГЛАСОВАНО

Начальник управления архитектуры и градостроительства
администрации муниципального образования
город-курорт Геленджик

Исполняющий обязанности начальника управления земельных отношений
администрации муниципального образования
город-курорт Геленджик

 Е.А. Семёнова


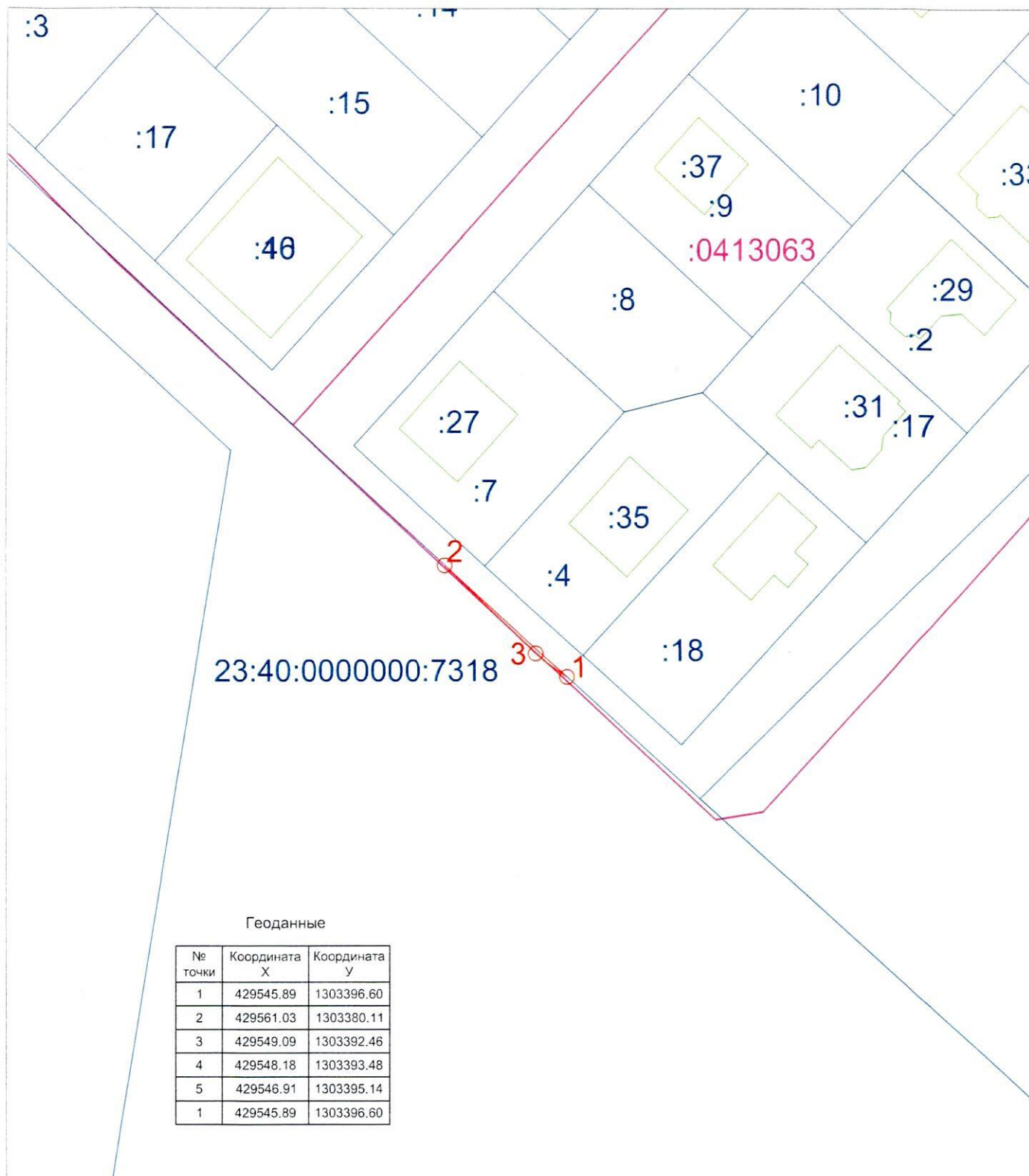
 А.С. Расторгуева

Схема установления сервитута площадью 5 кв. метра
в отношении земельного участка площадью 49 145 кв. метров,
имеющего кадастровый номер 23:40:0000000:7318
по адресу: Краснодарский край, г. Геленджик

ПРИЛОЖЕНИЕ №6
к постановлению администрации
муниципального образования
город-курорт Геленджик

от 06.10.2021 № 1949



Площадь 5 кв. м.
Периметр 44,8 м.

Масштаб 1:500

Система координат МСК 23

СОГЛАСОВАНО

Начальник управления архитектуры
и градостроительства администрации
муниципального образования
город-курорт Геленджик

Исполняющий обязанности начальника
управления земельных отношений
администрации муниципального образования
город-курорт Геленджик

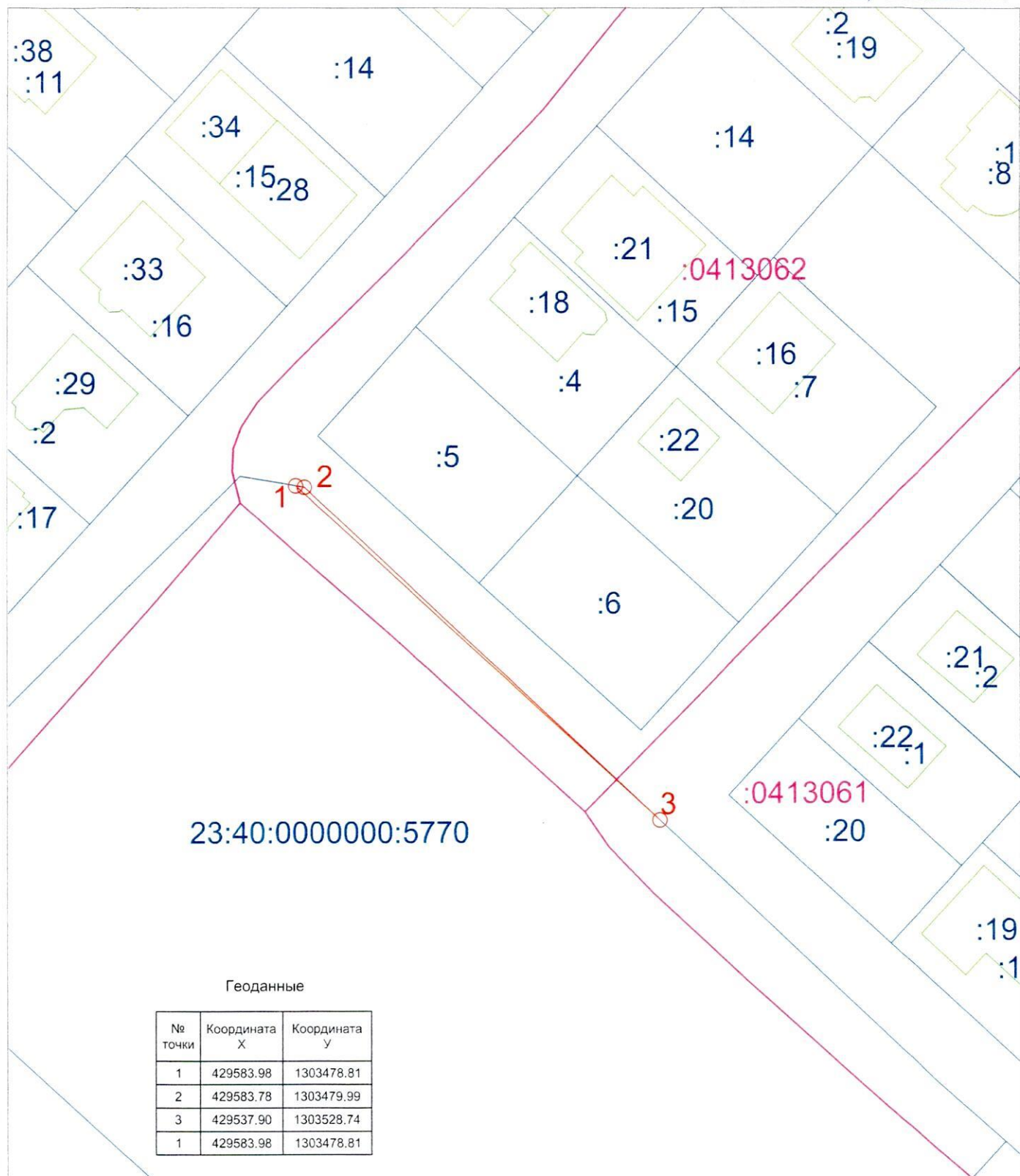
Е.А.Семёнова

А.С.Расторгуева

Схема установления сервитута площадью 22 кв. метра
в отношении земельного участка площадью 11 667 кв. метров,
имеющего кадастровый номер 23:40:0000000:5770
по адресу: Краснодарский край, г. Геленджик

ПРИЛОЖЕНИЕ №7
к постановлению администрации
муниципального образования
город-курорт Геленджик

от 06.10.2021 № 1949



23:40:0000000:5770

Геоданные

№ точки	Координата X	Координата Y
1	429583.98	1303478.81
2	429583.78	1303479.99
3	429537.90	1303528.74
1	429583.98	1303478.81

Площадь 22 кв. м.
Периметр 136,09 м.

Масштаб 1:500

Система координат МСК 23

СОГЛАСОВАНО

Начальник управления архитектуры
и градостроительства администрации
муниципального образования
город-курорт Геленджик

Исполняющий обязанности начальника
управления земельных отношений
администрации муниципального образования
город-курорт Геленджик


Е.А. Семёнова


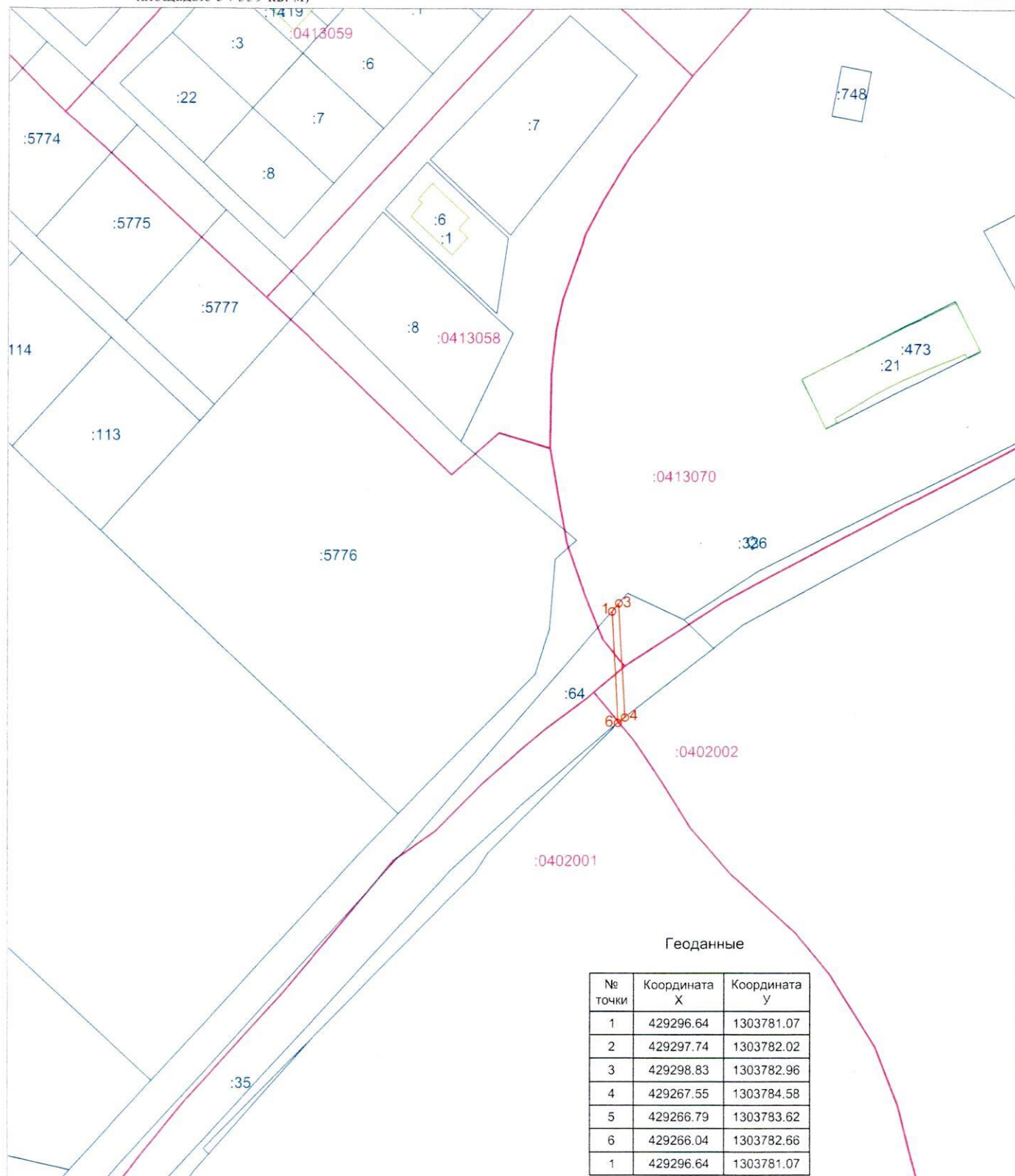

А.С. Расторгуева

Схема установления сервитута площадью 62 кв.метра
в отношении земельного участка площадью 5 224 кв. метров,
имеющего кадастровый номер 23:40:0402001:64
по адресу: Краснодарский край, г. Геленджик
(входит в единое землепользование 23:40:0000000:222,
площадью 34 339 кв. м)

ПРИЛОЖЕНИЕ №8
к постановлению администрации
муниципального образования
город-курорт Геленджик

от 06.10.2021 № 1949



Геоданные

№ точки	Координата X	Координата Y
1	429296.64	1303781.07
2	429297.74	1303782.02
3	429298.83	1303782.96
4	429267.55	1303784.58
5	429266.79	1303783.62
6	429266.04	1303782.66
1	429296.64	1303781.07

Площадь 62 кв. м.
Периметр 67,31 м.

Масштаб 1:1000

Система координат МСК 23

СОГЛАСОВАНО

Начальник управления архитектуры
и градостроительства администрации
муниципального образования
город-курорт Геленджик

Исполняющий обязанности начальника
управления земельных отношений
администрации муниципального образования
город-курорт Геленджик

Е.А.Семёнова

А.С.Расторгуева

Схема установления осевой точки площадью 2839 кв. метров
в отношении земельного участка площадью 592-591 кв. метров
инвентарный кадастровый номер 23:40:0070003-0874
по адресу: Красноярский край, г. Гавланджи

ПРИЛОЖЕНИЕ №9
к постановлению администрации
муниципального образования
город-курорт Гавланджи

06.10.2024 19:48

Габариты

№ точки	Координата X	Координата Y
1	429267.55	1303784.58
2	429257.89	1303785.08
3	429257.45	1303785.06
4	429257.05	1303784.94
5	429255.02	1303784.71
6	429256.3	1303784.42
7	429245.64	1303728.52
8	429177.3	1303704.41
9	429148.01	1303679.62
10	429116.93	1303652.96
11	429096.89	1303640.73
12	429083.34	1303633.11
13	429068.04	1303624.9
14	429048.32	1303615.5
15	429031.01	1303609.88
16	429018.85	1303605.57
17	428991.81	1303596.21
18	428966.16	1303583.96
19	428941.26	1303592.21
20	428940.83	1303582.89
21	428940.48	1303583.12
22	428939.97	1303583.31
23	428939.6	1303583.32
24	428926.87	1303582.6
25	428926.41	1303582.52
26	428926.02	1303582.15
27	428925.68	1303582.07
28	428925.45	1303581.77
29	428925.27	1303581.35
30	428925.2	1303580.6
31	428925.27	1303580.11
32	428878.73	1303585.72
33	428851.05	1303583.08
34	428798.89	1303581.57
35	428746.93	1303580.62
36	428727.73	1303582.13
37	428723.76	1303580.71
38	428695.2	1303579.28
39	428691.77	1303578.64
40	428628.07	1303576.66
41	428604.8	1303573.63
42	428571.22	1303570.51
43	428559.04	1303569.72
44	428540.51	1303567.55
45	428522.09	1303564.06
46	428506.56	1303560.3
47	428467.96	1303560.8
48	428467.34	1303562.23
49	428466.94	1303562.44
50	428465.91	1303562.11
51	428455.13	1303561.99
52	428446.27	1303562.64
53	428430.9	1303561.16
54	428434.31	1303560.43
55	428418	1303560.91
56	428390.19	1303547.74
57	428362.23	1303541.36
58	428333.93	1303538.75
59	428306.19	1303535.64
60	428185.4	1303532.23
61	428164.93	1303530.6
62	428164.73	1303531.74
63	428164.94	1303531.89
64	428165.36	1303531.31
65	428173.5	1303531.33
66	428392.67	1303542.25
67	428092.18	1303541.57
68	428092.02	1303540.6
69	428092.23	1303539.9
70	428092.08	1303539.3
71	428096.04	1303538.28
72	428097.51	1303537.64
73	428094.01	1303540.78
74	428171.85	1303531.88
75	428172.3	1303532.47
76	428172.91	1303533.28
77	428172.36	1303534.11
78	428171.89	1303534.8
79	428166.75	1303531.75
80	428207.56	1303557.18
81	428235.3	1303583.29
82	428283.6	1303629.81
83	428251.56	1303636.28
84	428310.27	1303642.45
85	428345.67	1303666.67
86	428372.27	1303611.7
87	428387.64	1303528.18
88	428466.0	1303600.43
89	428505.1	1303559.13
90	428505.96	1303558.77
91	428505.81	1303558.66
92	428512.43	1303559.99
93	428526.24	1303562.74
94	428546.81	1303565.57
95	428560.17	1303567.73
96	428571.38	1303568.51
97	428604.99	1303571.54
98	428629.85	1303574.67
99	428682.06	1303579.68
100	428685.41	1303577.29
101	428723.34	1303579.74
102	428737.81	1303580.03
103	428746.8	1303578.61
104	428786.74	1303579.57
105	428881.16	1303581.06
106	428878.91	1303583.72
107	428925.75	1303588.05
108	428926.05	1303588.1
109	428926.4	1303589.44
110	428926.73	1303589.49
111	428926.99	1303589.79
112	428927.2	1303589.22
113	428927.28	1303589.78

114	428927.23	1303590.61
115	428939.48	1303591.31
116	428939.43	1303590.78
117	428940.2	1303590.44
118	428940.05	1303590.25
119	428941.1	1303590.19
120	428940.42	1303591.98
121	428942.22	1303597.45
122	428917.38	1303602.64
123	428932.38	1303607.98
124	429049.09	1303614.65
125	429068.9	1303623.09
126	429084.31	1303631.35
127	429097.91	1303639.01
128	429118.09	1303651.32
129	429150.11	1303677.5
130	429178.51	1303702.9
131	429207.23	1303727.38
132	429257.79	1303763.68
133	429266.04	1303782.66
1	429267.55	1303784.58



Площадь 2839 кв. м.

Периметр 2846.94 м.

Система координат МСК 23

СОГЛАСОВАНО

Исполнительный обязанности начальника управления земельных отношений администрации муниципального образования

город-курорт Гавланджи

А.С. Семенов

Исполнительный обязанности начальника управления земельных отношений администрации муниципального образования

город-курорт Гавланджи

А.С. Растигузова

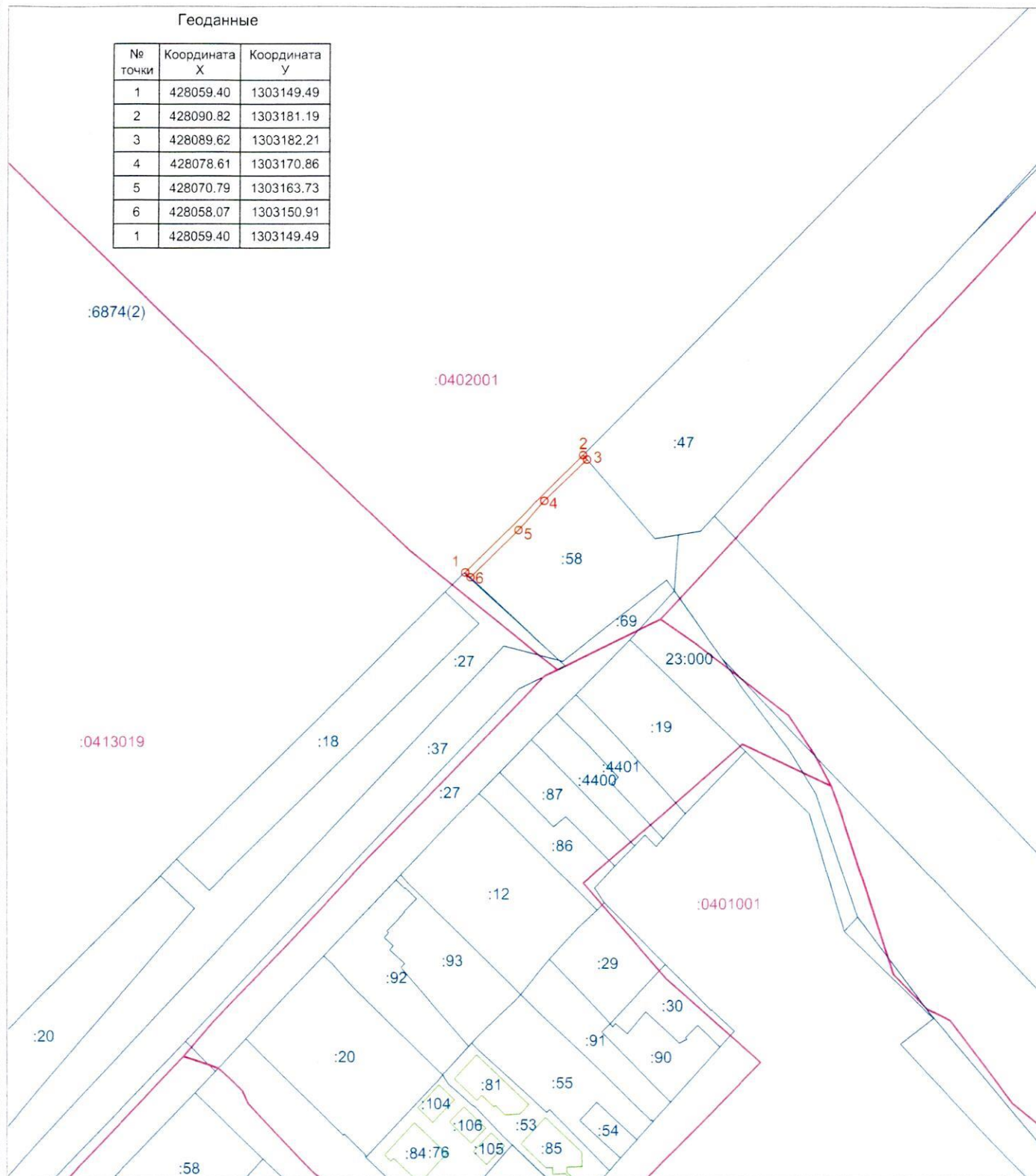
Схема установления сервитута площадью 76 кв.метра
в отношении земельного участка площадью 1 637 кв. метров,
имеющего кадастровый номер 23:40:0402001:58
по адресу: Краснодарский край, г. Геленджик
(входит в единое землепользование 23:40:0000000:204,
площадью 15 313 кв. м)

ПРИЛОЖЕНИЕ №10
к постановлению администрации
муниципального образования
город-курорт Геленджик

от 06.10.2021 № 1979

Геоданные

№ точки	Координата X	Координата Y
1	428059.40	1303149.49
2	428090.82	1303181.19
3	428089.62	1303182.21
4	428078.61	1303170.86
5	428070.79	1303163.73
6	428058.07	1303150.91
1	428059.40	1303149.49



Площадь 76 кв. м.
Периметр 92,62 м.
Система координат МСК 23

Масштаб 1:1000

СОГЛАСОВАНО

Начальник управления архитектуры
и градостроительства администрации
муниципального образования
город-курорт Геленджик

Исполняющий обязанности начальника
управления земельных отношений
администрации муниципального образования
город-курорт Геленджик

 Е.А.Семёнова

 А.С.Пасторгуева

Схема установления сервитута площадью 64 кв. метра
в отношении земельного участка площадью 4 979 кв. метров,
имеющего кадастровый номер 23:40:0413019:27
по адресу: Краснодарский край, г. Геленджик
(входит в единое землепользование 23:40:0000000:204,
площадью 15 313 кв. м)

ПРИЛОЖЕНИЕ №11
к постановлению администрации
муниципального образования
город-курорт Геленджик
06.10.2021 № 1979

Геоданные

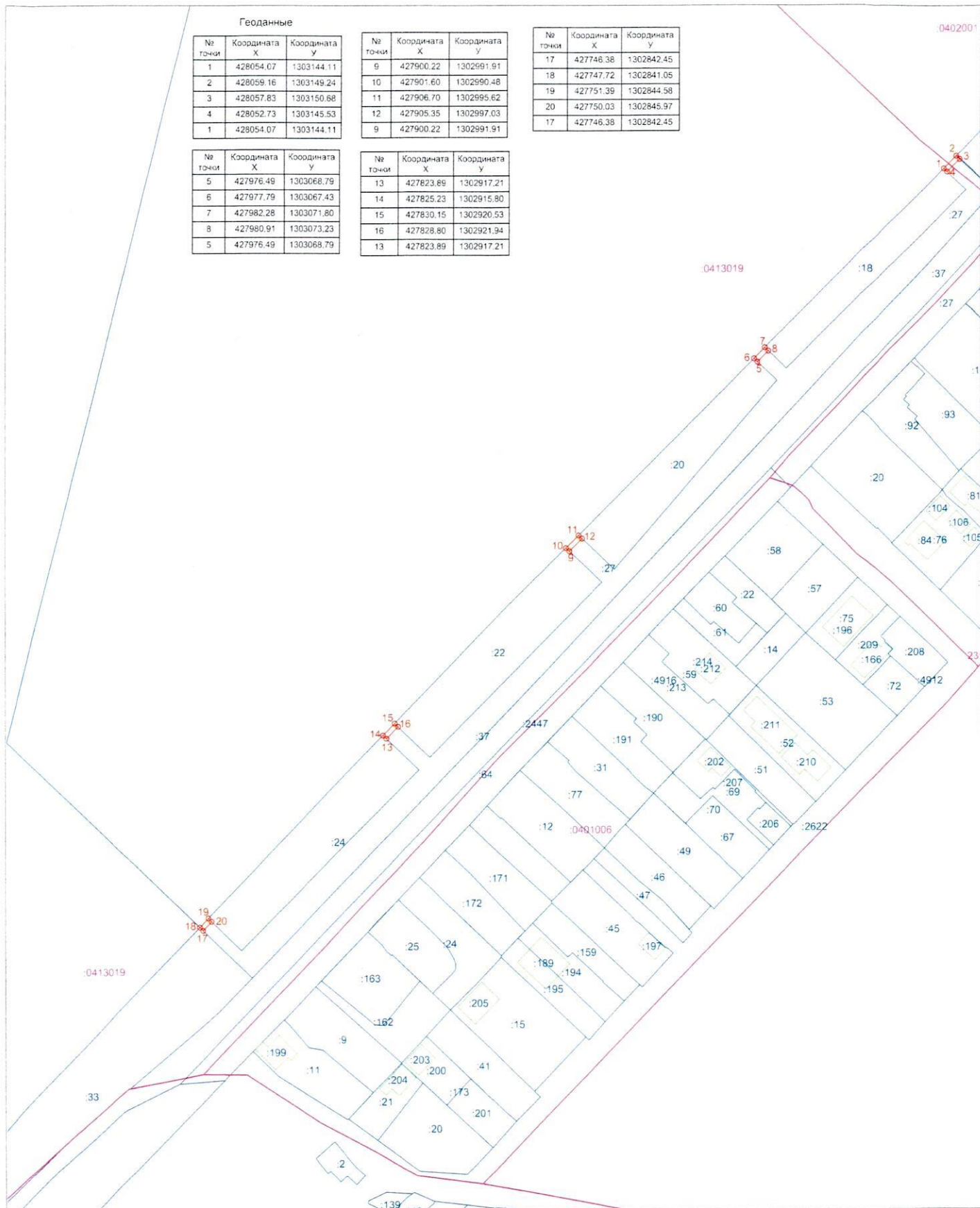
№ точки	Координата X	Координата Y
1	428054.07	1303144.11
2	428059.16	1303149.24
3	428057.83	1303150.68
4	428052.73	1303145.53
1	428054.07	1303144.11

№ точки	Координата X	Координата Y
9	427900.22	1302991.91
10	427901.60	1302990.48
11	427906.70	1302995.62
12	427905.35	1302997.03
9	427900.22	1302991.91

№ точки	Координата X	Координата Y
17	427746.38	1302842.45
18	427747.72	1302841.05
19	427751.39	1302844.58
20	427750.03	1302845.97
17	427746.38	1302842.45

№ точки	Координата X	Координата Y
5	427976.49	1303068.79
6	427977.79	1303067.43
7	427982.28	1303071.80
8	427980.91	1303073.23
5	427976.49	1303068.79

№ точки	Координата X	Координата Y
13	427823.89	1302917.21
14	427825.23	1302915.80
15	427830.15	1302920.53
16	427828.80	1302921.94
13	427823.89	1302917.21



Масштаб 1:1000

Площадь 64 кв. м.
Периметр 84,79 м.
Система координат МСК 23

СОГЛАСОВАНО

Начальник управления архитектуры и градостроительства
администрации муниципального образования
город-курорт Геленджик

Исполняющий обязанности начальника управления земельных отношений
администрации муниципального образования
город-курорт Геленджик

Е.А.Семёнова

А.С.Расторгуева

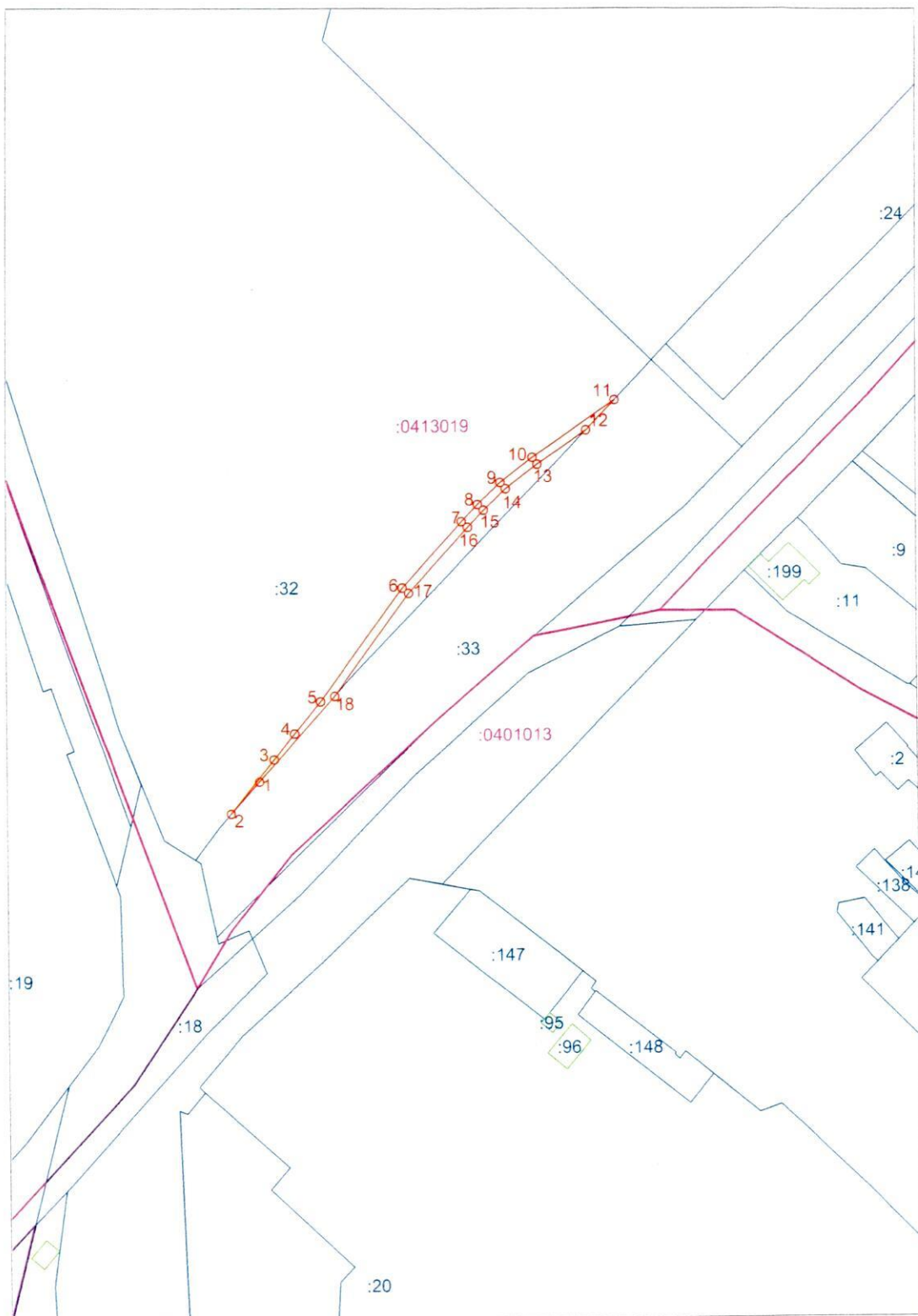
Схема установления сервитута площадью 222 кв.метра
в отношении земельного участка площадью 98 977 кв. метров,
имеющего кадастровый номер 23:40:0413019:32 по адресу: -
(входит в единое землепользование 23:40:0000000:216,
площадью 1 046 411 кв. м)

ПРИЛОЖЕНИЕ №12
к постановлению администрации
муниципального образования
город-курорт Геленджик

от 06.10.2021 № 1979

Геоданные

№ точки	Координата X	Координата Y
1	427648.32	1302746.88
2	427640.71	1302740.09
3	427653.60	1302750.38
4	427659.72	1302755.39
5	427667.33	1302761.59
6	427694.23	1302781.24
7	427709.88	1302795.57
8	427713.98	1302799.40
9	427719.17	1302804.77
10	427725.06	1302812.41
11	427738.50	1302832.14
12	427731.44	1302825.33
13	427723.44	1302813.58
14	427717.65	1302806.08
15	427712.57	1302800.83
16	427708.52	1302797.04
17	427692.96	1302782.79
18	427668.54	1302764.95
1	427648.32	1302746.88



Площадь 222 кв. м.
Периметр 270,35 м.

Масштаб 1:1000

Система координат МСК 23

СОГЛАСОВАНО

Начальник управления архитектуры
и градостроительства администрации
муниципального образования
город-курорт Геленджик

Исполняющий обязанности начальника
управления земельных отношений
администрации муниципального образования
город-курорт Геленджик

Е.А.Семёнова

А.С.Пасторгуева

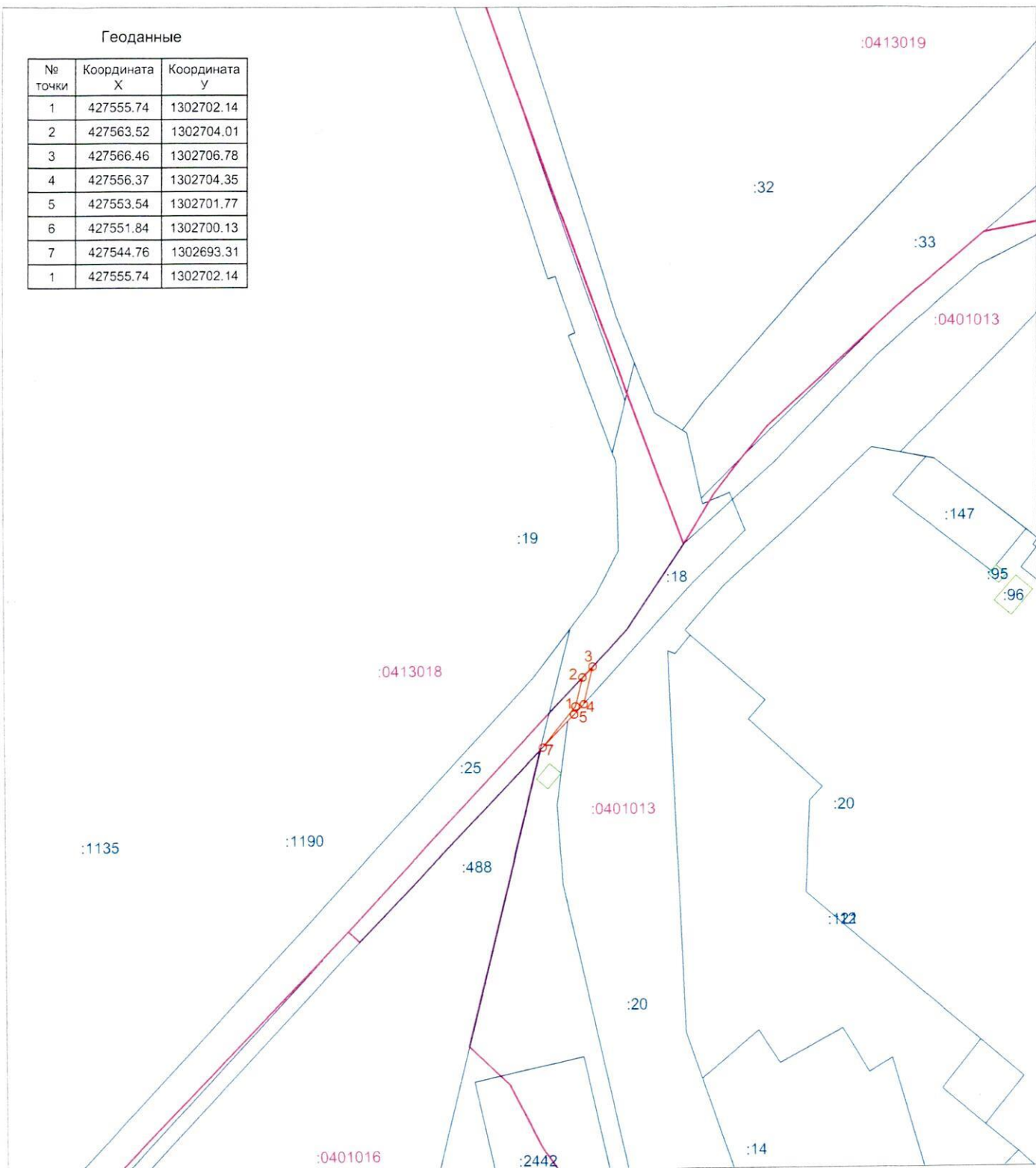
Схема установления сервитута площадью 28 кв.метра
в отношении земельного участка площадью 501 кв. метров,
имеющего кадастровый номер 23:40:0401013:18
по адресу: Краснодарский край, г. Геленджик
(входит в единое землепользование 23:40:0000000:225,
входит в единое землепользование 1 831 кв. м)

ПРИЛОЖЕНИЕ №13
к постановлению администрации
муниципального образования
город-курорт Геленджик

от 06.10.2024 № 1949

Геоданные

№ точки	Координата X	Координата Y
1	427555.74	1302702.14
2	427563.52	1302704.01
3	427566.46	1302706.78
4	427556.37	1302704.35
5	427553.54	1302701.77
6	427551.84	1302700.13
7	427544.76	1302693.31
1	427555.74	1302702.14



Площадь 28 кв. м.
Периметр 52,53 м.

Масштаб 1:1000

Система координат МСК 23

СОГЛАСОВАНО

Начальник управления архитектуры
и градостроительства администрации
муниципального образования
город-курорт Геленджик

Исполняющий обязанности начальника
управления земельных отношений
администрации муниципального образования
город-курорт Геленджик

Е.А.Семёнова

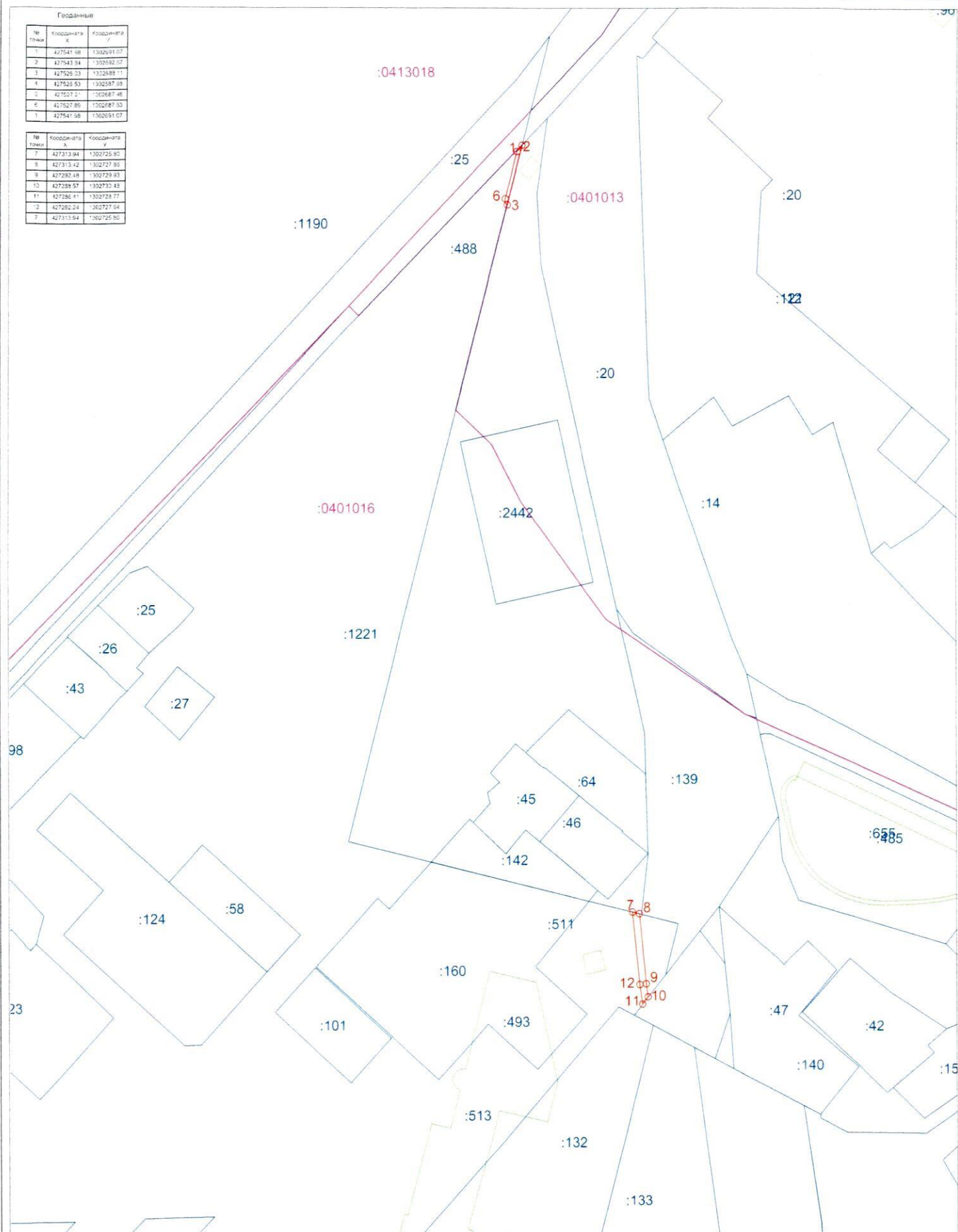
А.С.Пасторгуева

06.10.2021 19:49

ГеоДанные

№ точки	Координата X	Координата Y
1	427541.98	1302691.07
2	427543.94	1302692.57
3	427525.33	1302688.11
4	427523.53	1302687.09
5	427523.21	1302687.48
6	427527.85	1302687.53
7	427541.98	1302691.07

№ точки	Координата X	Координата Y
7	427313.94	1302725.80
8	427313.42	1302727.95
9	427292.48	1302729.93
10	427288.57	1302730.43
11	427286.41	1302728.77
12	427282.24	1302727.64
7	427313.94	1302725.80



Площадь 70 кв. м.
Периметр 94.89 м.
Система координат МСК 23

Масштаб 1:750

СОГЛАСОВАНО

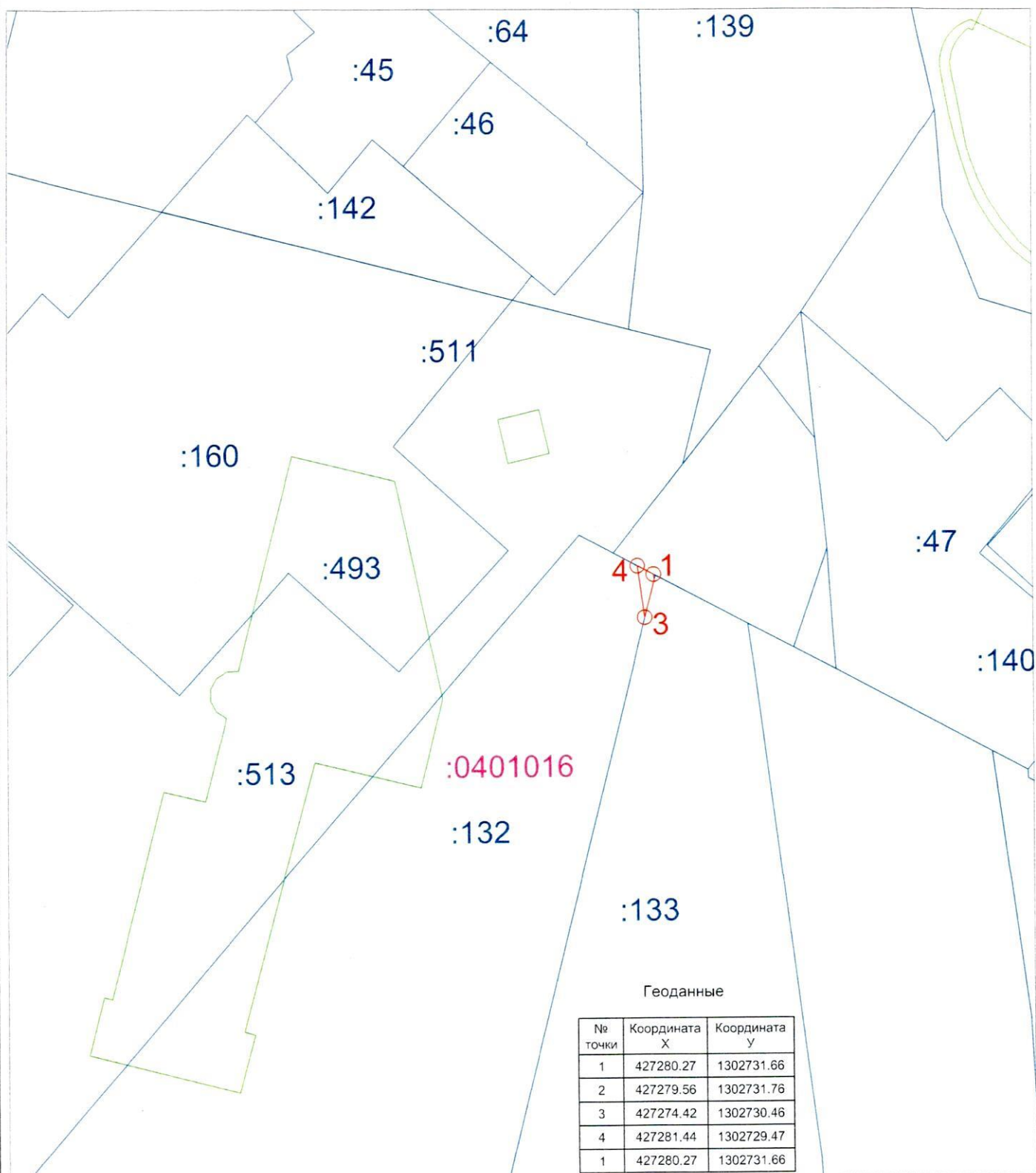
Начальник управления архитектуры и градостроительства
администрации муниципального образования
городского округа Галицкий
А.С.Семанова

Исполняющий обязанности начальника управления земельных отношений
администрации муниципального образования
городского округа Галицкий
А.С.Расторгуев

Схема установления сервитута площадью 8 кв.метра
в отношении земельного участка площадью 4 208 кв. метров,
имеющего кадастровый номер 23:40:0401016:132
по адресу: Краснодарский край, г. Геленджик, ул. Пограничная, 20

ПРИЛОЖЕНИЕ №15
к постановлению администрации
муниципального образования
город-курорт Геленджик

от 06.10.2021 № 1979



Площадь 8 кв. м.
Периметр 15,59 м.

Масштаб 1:500

Система координат МСК 23

СОГЛАСОВАНО

Начальник управления архитектуры
и градостроительства администрации
муниципального образования
город-курорт Геленджик

Исполняющий обязанности начальника
управления земельных отношений
администрации муниципального образования
город-курорт Геленджик

Е.А.Семёнова

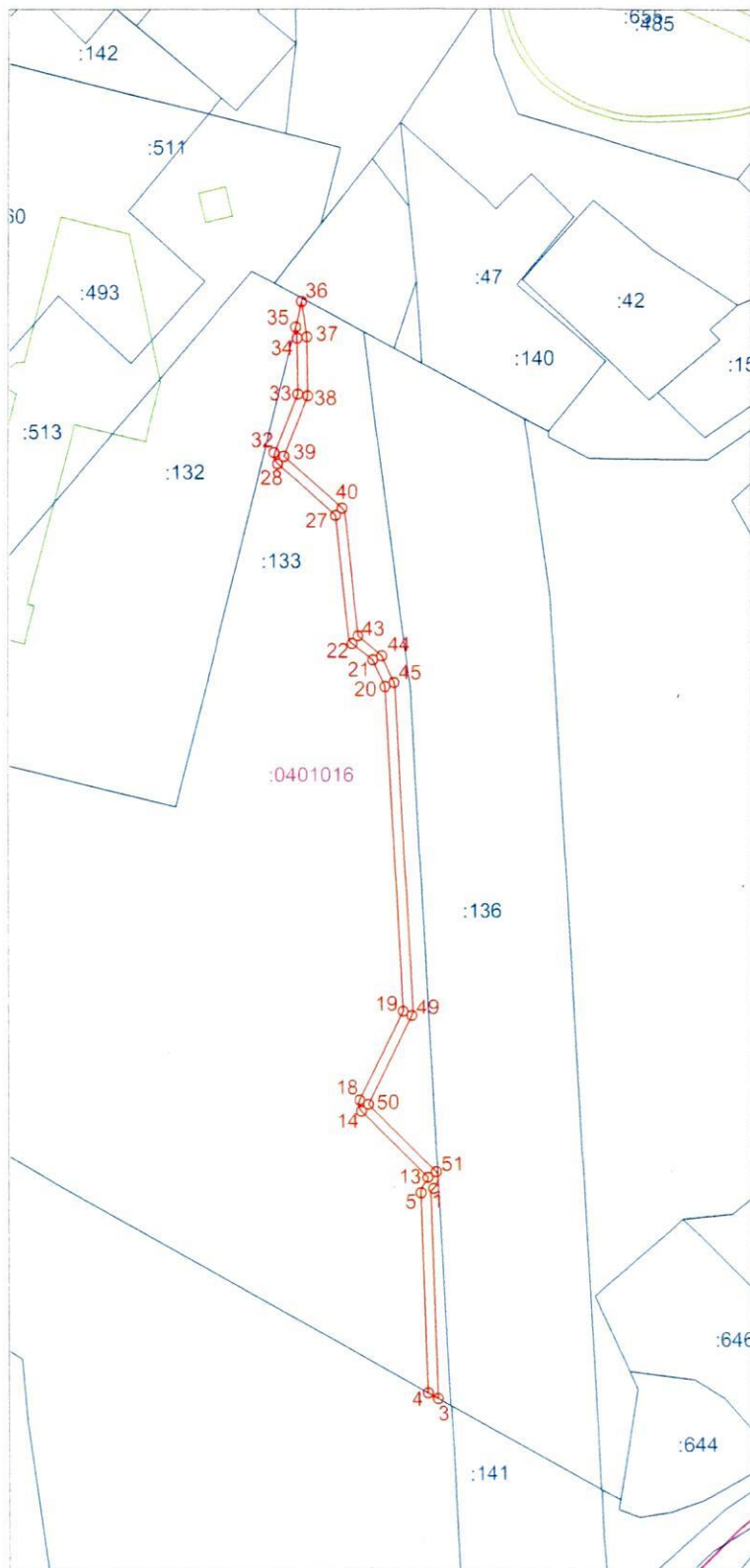
А.С.Расторгуева

Схема установления сервитута площадью 473 кв.метра
в отношении земельного участка площадью 14 837 кв. метров,
имеющего кадастровый номер 23:40:0401016:133
по адресу: Краснодарский край, г. Геленджик
(входит в единое землепользование 23:40:0401016:135,
площадью 82 018 кв. м)

Геоданные

№ точки	Кордината X	Кордината Y
1	427099.42	1302758.24
2	427098.52	1302757.71
3	427057.19	1302759.17
4	427058.33	1302757.13
5	427098.55	1302755.71
6	427099.19	1302755.80
7	427099.88	1302756.06
8	427100.41	1302756.40
9	427100.93	1302756.91
10	427101.07	1302757.01
11	427101.29	1302757.09
12	427101.48	1302757.11
13	427101.67	1302757.09
14	427115.21	1302743.74
15	427115.70	1302743.39
16	427116.30	1302743.19
17	427116.93	1302743.18
18	427117.49	1302743.37
19	427135.52	1302752.19
20	427201.92	1302748.67
21	427207.34	1302746.29
22	427210.65	1302742.03
23	427210.93	1302741.74
24	427211.25	1302741.52
25	427211.64	1302741.35
26	427212.02	1302741.27
27	427236.65	1302738.58
28	427247.09	1302726.92
29	427247.58	1302726.51
30	427248.13	1302726.28
31	427248.72	1302726.24
32	427249.33	1302726.37
33	427261.05	1302731.00
34	427272.19	1302730.78
35	427274.42	1302730.46
36	427279.57	1302731.75
37	427272.48	1302732.76
38	427260.69	1302733.01
39	427248.59	1302728.23
40	427238.14	1302739.92
41	427237.54	1302740.37
42	427236.86	1302740.57
43	427212.23	1302743.26
44	427208.14	1302748.12
45	427202.73	1302750.50
46	427202.03	1302750.67
47	427135.63	1302754.19

48	427135.13	1302754.15
49	427134.64	1302753.99
50	427116.61	1302745.16
51	427102.80	1302758.78
52	427102.44	1302758.94
53	427102.03	1302759.06
54	427101.20	1302759.11
55	427100.43	1302758.91
56	427100.12	1302758.77
57	427099.63	1302758.43
1	427099.42	1302758.24



Масштаб 1:1000

Площадь 473 кв. м.
Периметр 481,18 м.

Система координат МСК 23

СОГЛАСОВАНО

Начальник управления архитектуры
и градостроительства администрации
муниципального образования
город-курорт Геленджик

Исполняющий обязанности начальника
управления земельных отношений
администрации муниципального образования
город-курорт Геленджик

Е.А.Семёнова

А.С.Расторгуева

ПРИЛОЖЕНИЕ №16
к постановлению администрации
муниципального образования
город-курорт Геленджик

от 06.10.2021 № 1999

Схема установления сервитута площадью 44 кв.метра
в отношении земельного участка площадью 6 412 кв. метров,
имеющего кадастровый номер 23:40:0401016:146
по адресу: Краснодарский край, г. Геленджик
(входит в единое землепользование 23:40:0000000:271,
площадью 38 030 кв.м)

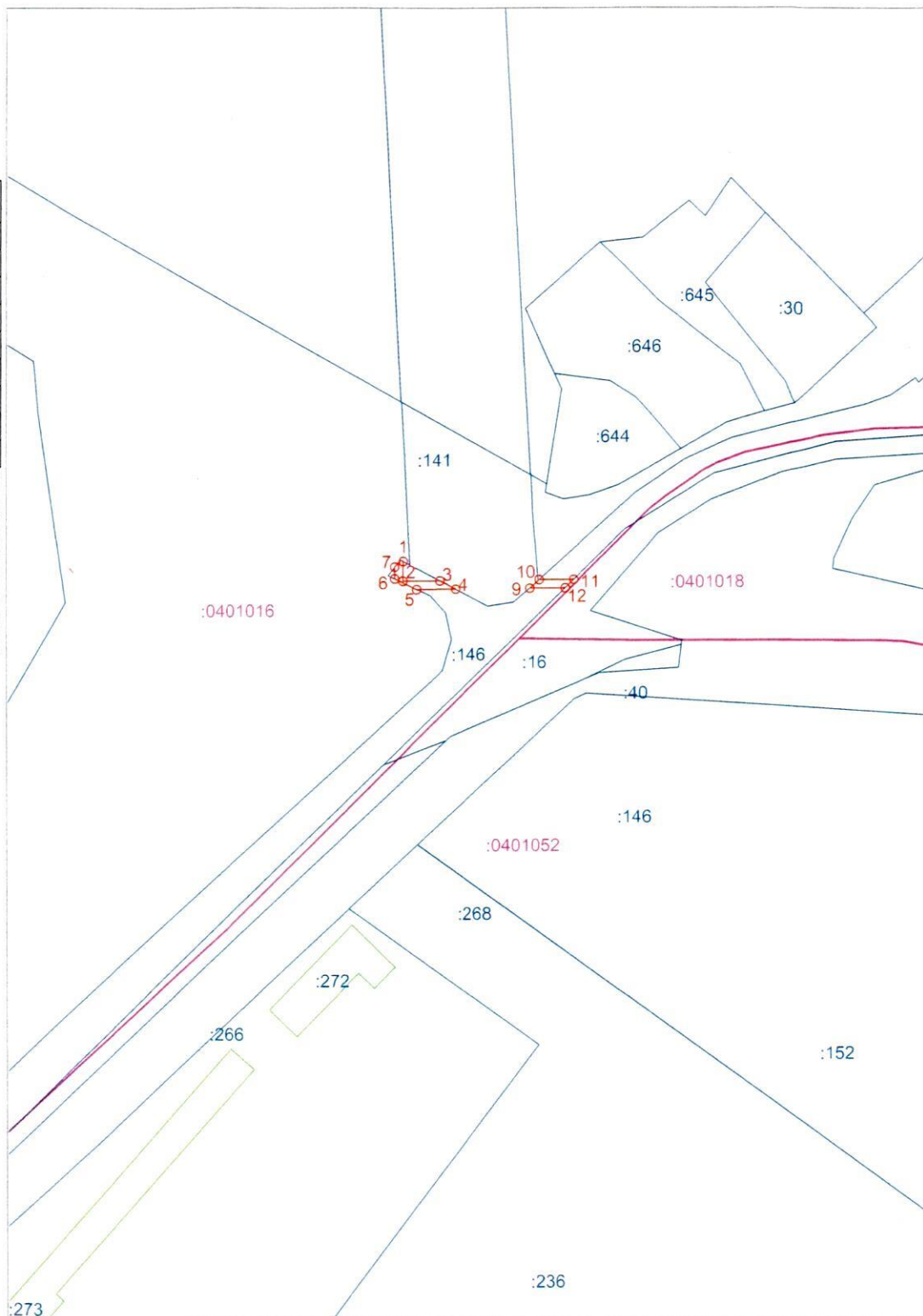
ПРИЛОЖЕНИЕ №17
к постановлению администрации
муниципального образования
город-курорт Геленджик

от 06.10.2021 № 1979

Геоданные

№ точки	Координата X	Координата Y
1	427018.37	1302762.15
2	427013.73	1302761.98
3	427013.80	1302770.70
4	427011.83	1302774.39
5	427011.76	1302765.22
6	427014.30	1302760.00
7	427017.06	1302760.1
8	427018.73	1302761.47
1	427018.37	1302762.15

№ точки	Координата X	Координата Y
9	427011.98	1302791.93
10	427014.00	1302794.19
11	427014.06	1302802.45
12	427012.05	1302800.37
9	427011.98	1302791.93



Масштаб 1:1000

Площадь 44 кв. м.
Периметр 60,85 м.

Система координат МСК 23

СОГЛАСОВАНО

Начальник управления архитектуры
и градостроительства администрации
муниципального образования
город-курорт Геленджик

Е.А.Семёнова

Исполняющий обязанности начальника
управления земельных отношений
администрации муниципального образования
город-курорт Геленджик

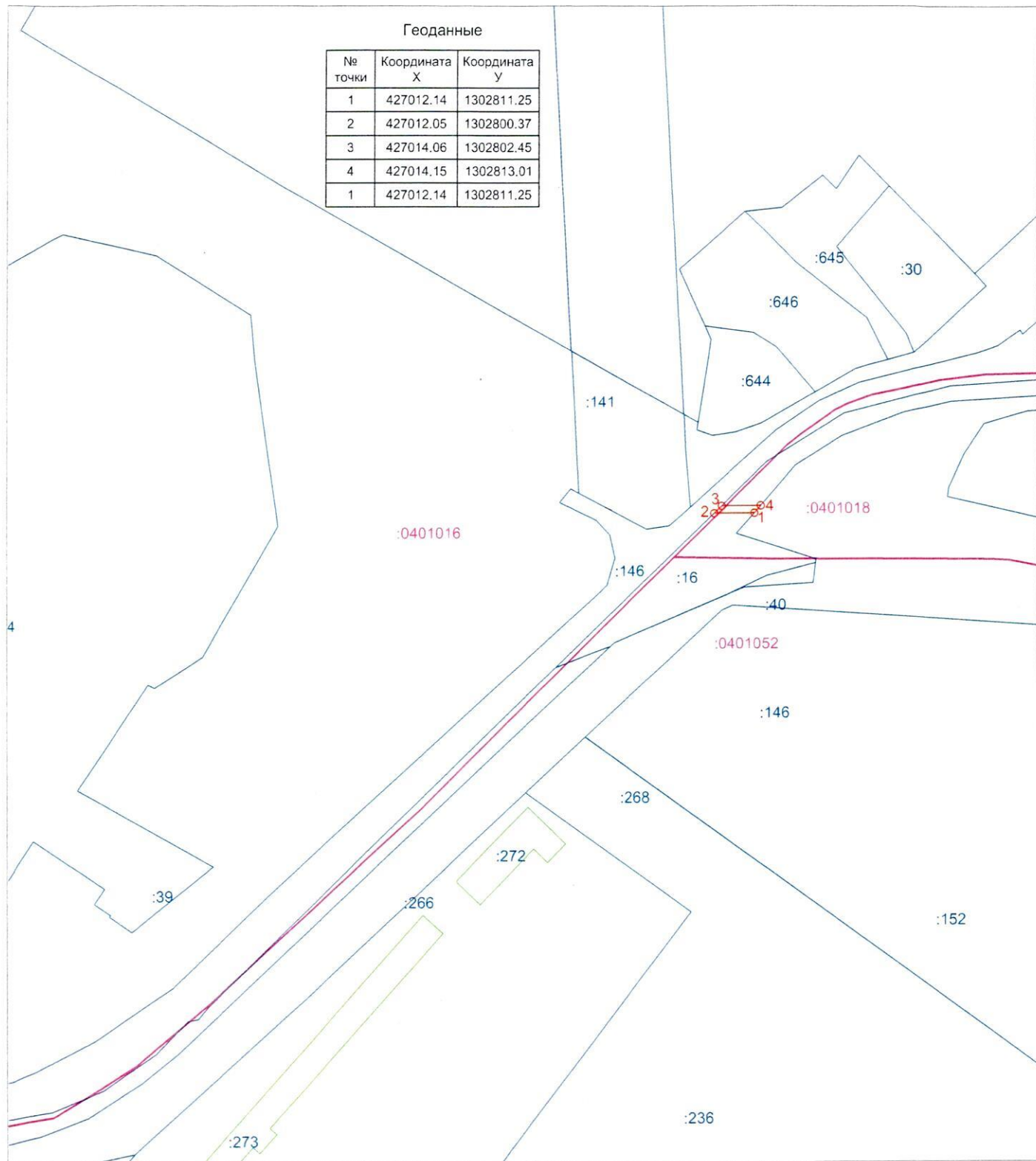
А.С.Расторгуева

Схема установления сервитута площадью 21 кв.метра
в отношении земельного участка площадью 2 472 кв. метров,
имеющего кадастровый номер 23:40:0401018:16
по адресу: Краснодарский край, г. Геленджик
(входит в единое землепользование 23:40:0000000:271,
площадью 38 030 кв.м)

ПРИЛОЖЕНИЕ №18
к постановлению администрации
муниципального образования
город-курорт Геленджик
от 06.10.2024 № 1949

Геоданные

№ точки	Координата X	Координата Y
1	427012.14	1302811.25
2	427012.05	1302800.37
3	427014.06	1302802.45
4	427014.15	1302813.01
1	427012.14	1302811.25



Площадь 21 кв. м.
Периметр 27,02 м.

Масштаб 1:1000

Система координат МСК 23

СОГЛАСОВАНО

Начальник управления архитектуры
и градостроительства администрации
муниципального образования
город-курорт Геленджик

Исполняющий обязанности начальника
управления земельных отношений
администрации муниципального образования
город-курорт Геленджик

Е.А.Семёнова

А.С.Расторгуева

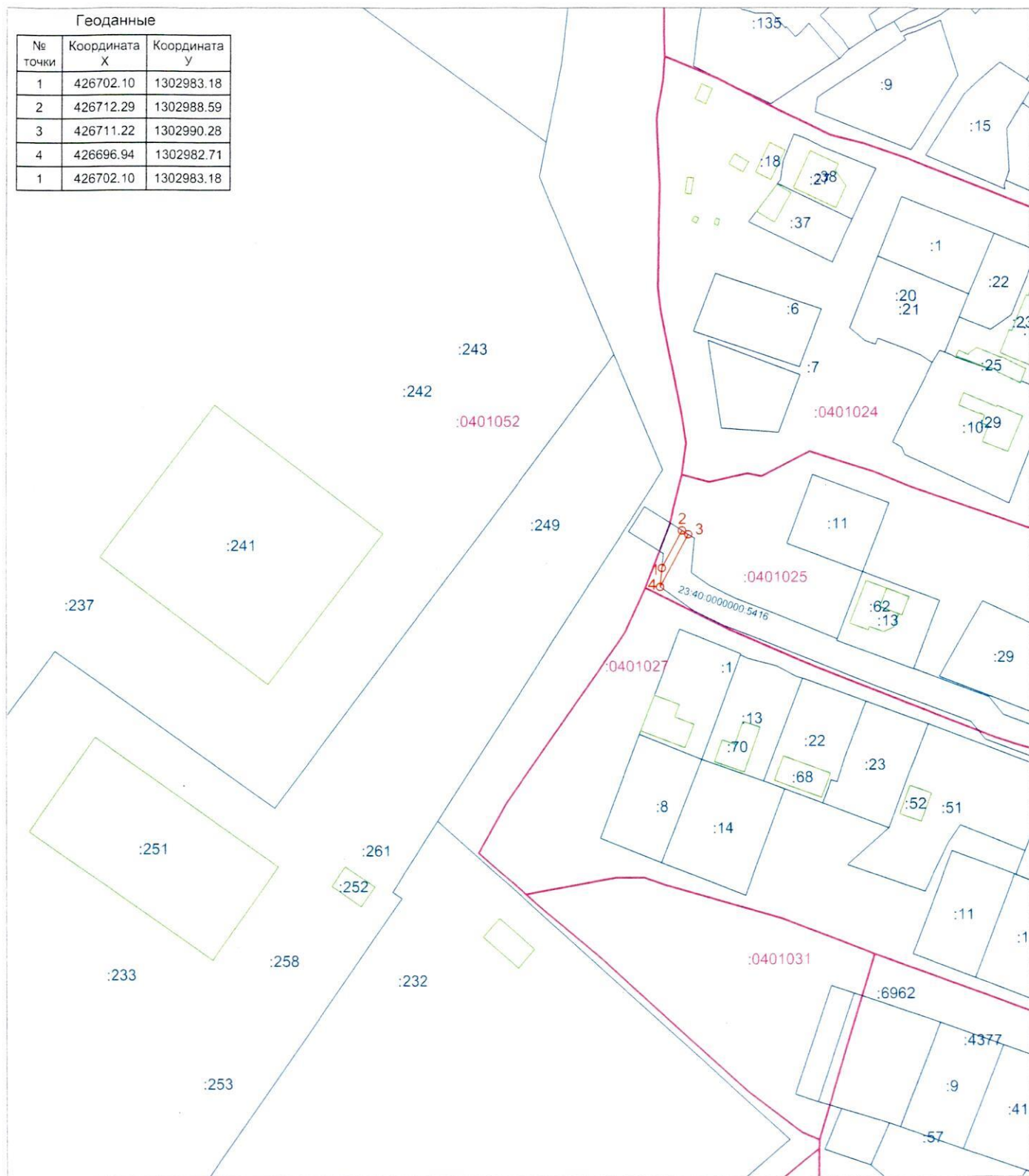
Схема установления сервитута площадью 28 кв.метра
в отношении земельного участка площадью 2 030 кв. метров,
имеющего кадастровый номер 23:40:0000000:5416
по адресу: Краснодарский край, г. Геленджик

ПРИЛОЖЕНИЕ №19
к постановлению администрации
муниципального образования
город-курорт Геленджик

от 06.10.2021 № 1949

Гео данные

№ точки	Координата X	Координата Y
1	426702.10	1302983.18
2	426712.29	1302988.59
3	426711.22	1302990.28
4	426696.94	1302982.71
1	426702.10	1302983.18



Площадь 28 кв. м.
Периметр 34,89 м.

Масштаб 1:1000

Система координат МСК 23

СОГЛАСОВАНО

Начальник управления архитектуры
и градостроительства администрации
муниципального образования
город-курорт Геленджик

Исполняющий обязанности начальника
управления земельных отношений
администрации муниципального образования
город-курорт Геленджик

Е.А.Семёнова

А.С.Пасторгуева

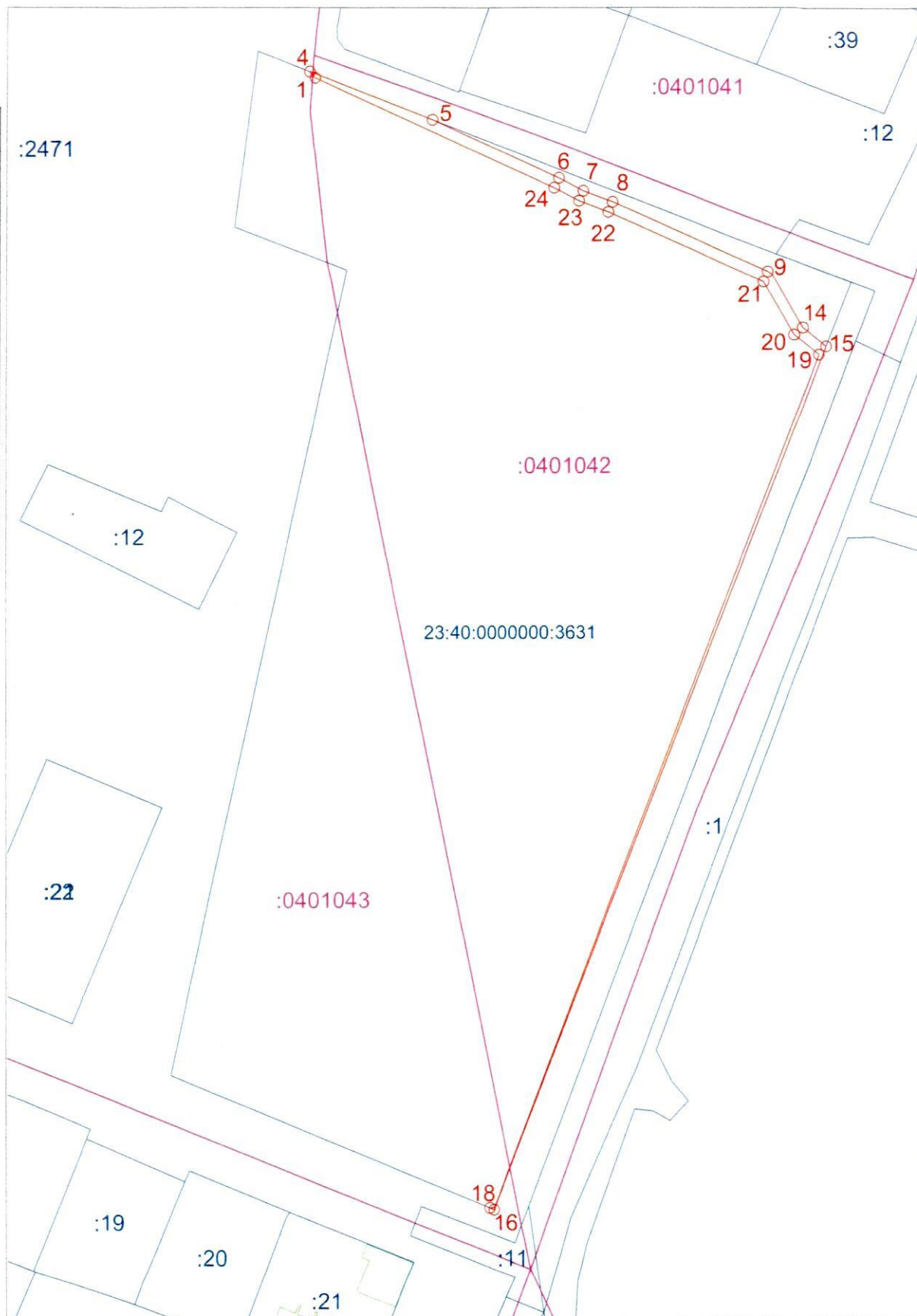
Схема установления сервитута площадью 269 кв. метра
в отношении земельного участка площадью 15 072 кв. метров,
имеющего кадастровый номер 23:40:0000000:3631
по адресу: Краснодарский край, г. Геленджик, ул. Десантная

ПРИЛОЖЕНИЕ №20
к постановлению администрации
муниципального образования
город-курорт Геленджик

06.10.2021 1979

ГеоДанные

№ точки	Координата X	Координата Y
1	426377.20	1303017.82
2	426377.59	1303017.25
3	426378.11	1303016.86
4	426378.32	1303016.79
5	426369.48	1303039.62
6	426358.82	1303063.06
7	426356.49	1303067.61
8	426354.42	1303073.05
9	426341.67	1303101.80
10	426341.54	1303102.05
11	426341.35	1303102.31
12	426341.10	1303102.55
13	426340.84	1303102.72
14	426331.47	1303108.15
15	426328.07	1303112.44
16	426168.90	1303051.04
17	426169.22	1303050.25
18	426169.37	1303051.12
19	426326.56	1303111.12
20	426330.14	1303106.61
21	426339.84	1303100.99
22	426352.57	1303072.29
23	426354.66	1303066.80
24	426357.01	1303062.19
1	426377.20	1303017.82



Площадь 269 кв. м.
Периметр 560.49 м.

Система координат МСК 23

СОГЛАСОВАНО

Начальник управления архитектуры
и градостроительства администрации
муниципального образования
город-курорт Геленджик

Исполняющий обязанности начальника
управления земельных отношений
администрации муниципального образования
город-курорт Геленджик

Е.А.Семёнова

А.С.Пасторгуева

Масштаб 1:500

ПРИЛОЖЕНИЕ №21
к постановлению администрации
муниципального образования
город-курорт Геленджик

№ точки	Координата X	Координата Y
1	426165.07	1303049.05
2	426159.51	1303047.02
3	426160.26	1303045.17
4	426165.80	1303047.19
1	426165.07	1303049.05



Масштаб 1:500

Начальник управления архитектуры
и градостроительства администрации
муниципального образования
город-курорт Геленджик

Исполняющий обязанности начальника
управления земельных отношений
администрации муниципального образования
город-курорт Геленджик

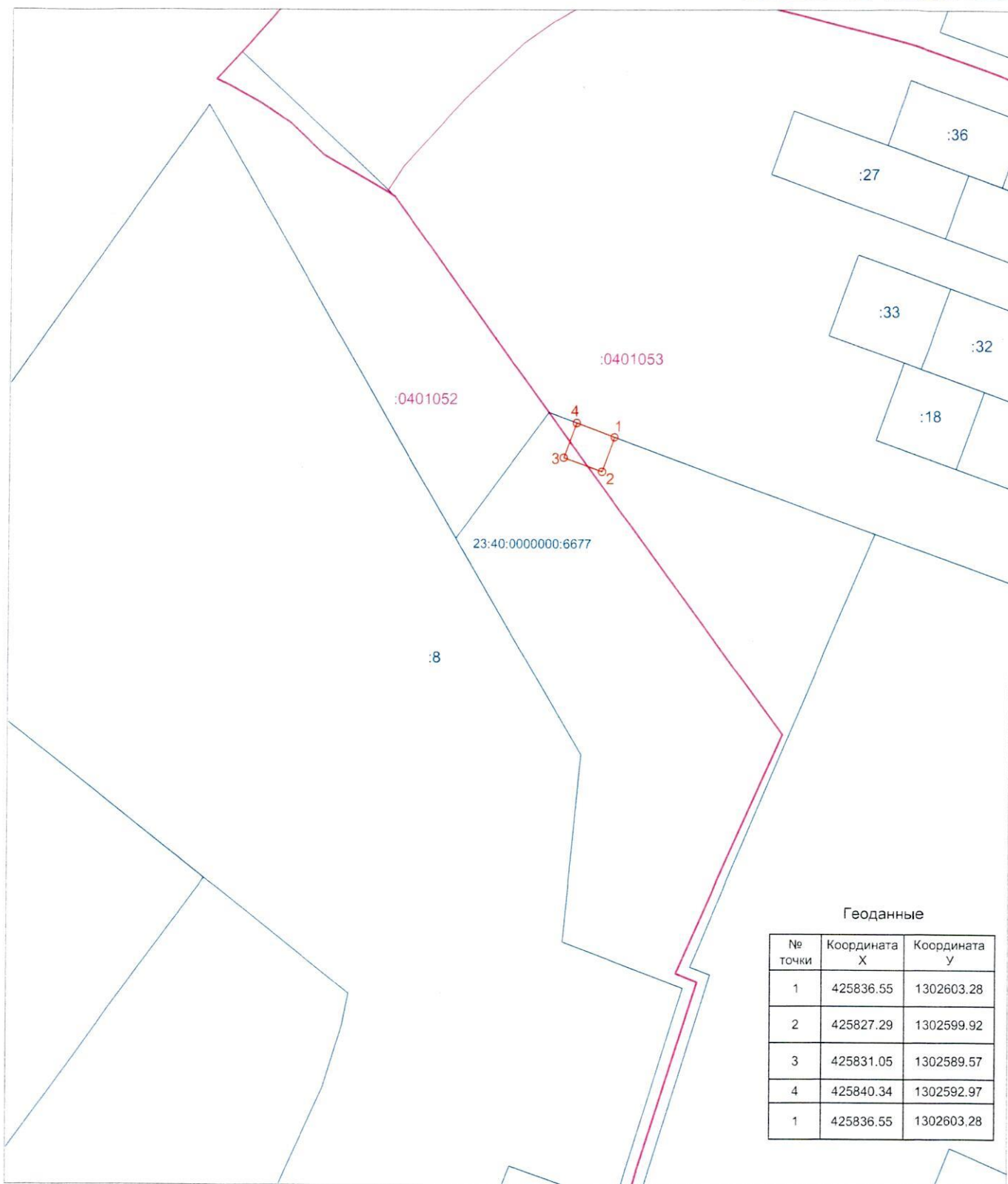
Е.А.Семёнова

А.С.Расторгуева

Схема установления сервитута площадью 109 кв.метра
в отношении земельного участка площадью 79 492 кв. метров,
имеющего кадастровый номер 23:40:0000000:6677
по адресу: Краснодарский край, г. Геленджик, ул. Летчика Алексеева, д. 2

ПРИЛОЖЕНИЕ №22
к постановлению администрации
муниципального образования
город-курорт Геленджик

от 06.10.2024 № 1949



Площадь 109 кв. м.
Периметр 41,75 м.

Масштаб 1:1000

Система координат МСК 23

СОГЛАСОВАНО

Начальник управления архитектуры
и градостроительства администрации
муниципального образования
город-курорт Геленджик

Исполняющий обязанности начальника
управления земельных отношений
администрации муниципального образования
город-курорт Геленджик

Е.А.Семёнова

А.С.Пасторгуева