

Сообщение о возможном установлении публичного сервитута

Наименование уполномоченного органа, которым рассматривается ходатайство об установлении публичного сервитута	
Администрация муниципального образования город-курорт Геленджик	
Цель установления публичного сервитута	
Строительство, эксплуатация линий и сооружений связи по титулу: «Строительство кабельного перехода ПАО «Мегафон» через автодорогу к ОС Марьяна Роща, г. Геленджик»	
Адрес или иное описание местоположения земельных участков, в отношении которых испрашивается публичный сервитут	
Кадастровый номер земельного участка	Адрес (местоположение)
23:40:0000000:3785	Г. Геленджик
23:40:0000000:7604	-
23:40:0413075:11 (в составе ЕЗП 23:40:0000000:233)	г. Геленджик
23:40:0413078:21	г. Геленджик
23:40:0413074	
23:40:0413075	
Адрес, по которому заинтересованные лица могут ознакомиться с поступившим ходатайством об установлении публичного сервитута и прилагаемым к нему описанием местоположения границ публичного сервитута, подать заявления об учете прав на земельные участки, а также срок подачи указанных заявлений, время приема заинтересованных лиц для ознакомления с поступившим ходатайством об установлении публичного сервитута	
г. Геленджик, ул. Революционная, 1, каб. 326 (юридический отдел управления архитектуры и градостроительства администрации муниципального образования город-курорт Геленджик)	

тел.: +7 (86141) 3-16-48, +7 (86141) 2-02-81;

понедельник – четверг с 9:00 до 18:00 часов (перерыв с 13:00 до 14:00), пятница с 9:00 до 17:00 часов (перерыв с 13:00 до 14:00).

Заявления об учете прав на земельные участки принимаются в течение 15 дней со дня официального опубликования настоящего сообщения.

Правообладатели земельных участков, подавшие заявления по истечении указанного срока, несут риски невозможности обеспечения их прав в связи с отсутствием информации о таких лицах и их правах на земельные участки.

Официальные сайты в информационно-телекоммуникационной сети «Интернет», на которых размещается сообщение о поступившем ходатайстве об установлении публичного сервитута

Официальный сайт администрации муниципального образования

город-курорт Геленджик в информационно-

телекоммуникационной сети «Интернет»

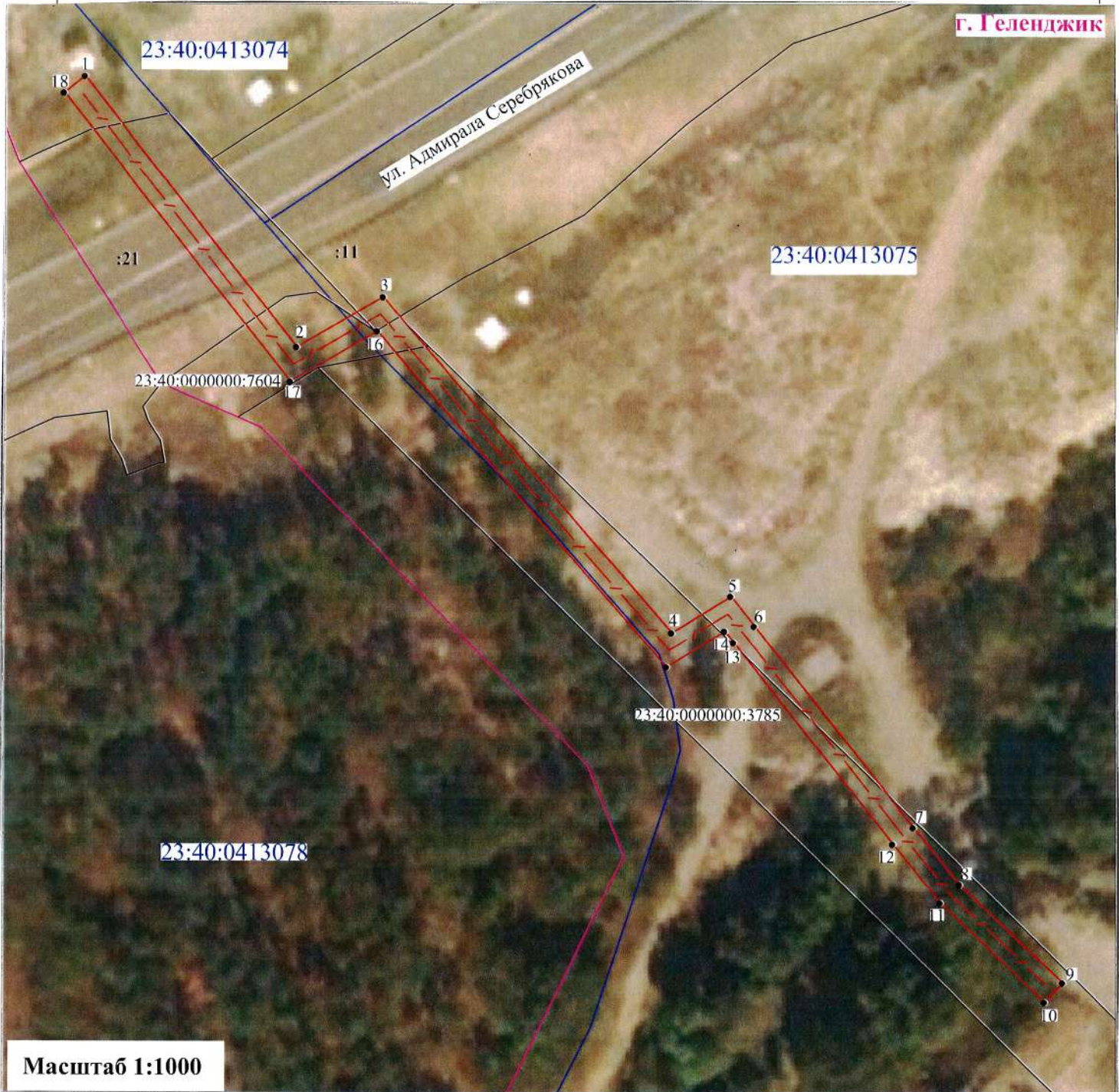
<https://gelendzhik.org> («Документы» ->

«Градостроительная деятельность» -> «Новости в сфере градостроительства»)

Реквизиты решений об утверждении документа территориального планирования, документации по планировке территории, программ комплексного развития систем коммунальной инфраструктуры поселения, городского округа, а также информацию об инвестиционной программе субъекта естественных монополий, организации коммунального комплекса, указанных в ходатайстве об установлении публичного сервитута

Сведения об официальных сайтах в информационно-телекоммуникационной сети «Интернет», на которых размещены утвержденные документы территориального планирования, документация по планировке территории, программа комплексного развития систем коммунальной инфраструктуры поселения, городского округа, инвестиционная программа субъекта естественных монополий, организации коммунального комплекса, которые указаны в ходатайстве об установлении публичного сервитута

Описание местоположения границ публичного сервитута



Масштаб 1:1000

Используемые условные знаки и обозначения:

- | | | | |
|---------------|---|--------------------------|--|
| 1 | - обозначение характерной точки границы устанавливаемого публичного сервитута | | - граница населенного пункта |
| | - границы земельных участков, попадающих в границу публичного сервитута | г. Геленджик | - наименование населенного пункта |
| | - граница кадастрового квартала | ул. Адмирала Серебрякова | - наименование элемента улично-дорожной сети |
| 23:40:0413078 | - номер кадастрового квартала | :11 | - кадастровые номера земельных участков |
| | - граница инженерного сооружения | | |
| | - граница устанавливаемого публичного сервитута | | |

ОПИСАНИЕ МЕСТОПОЛОЖЕНИЯ ГРАНИЦ

Публичный сервитут в целях строительства, эксплуатации линий и сооружений связи по титулу: Строительство кабельного перехода ПАО "Мегафон" через автодорогу к ОС Марьяна Роша, г. Геленджик
(наименование объекта, местоположение границ которого описано (далее - объект))

Раздел 1

Сведения об объекте

Сведения об объекте		
№ п/п	Характеристики объекта	Описание характеристик
1	2	3
1	Местоположение объекта	Краснодарский край, г. Геленджик
2	Площадь объекта +/- величина погрешности определения площади (Р+/- Дельта Р)	887 кв.м ± 6 кв.м
3	Иные характеристики объекта	Публичный сервитут

Раздел 2

Сведения о местоположении границ объекта					
1. Система координат <u>МСК-23, зона 1</u>					
2. Сведения о характерных точках границ объекта					
Обозначение характерных точек границ	Координаты, м		Метод определения координат характерной точки	Средняя квадратическая погрешность положения характерной точки (M_i), м	Описание обозначения точки на местности (при наличии)
	X	Y			
1	2	3	4	5	6
1	430373.28	1303590.38	Аналитический метод	0.10	–
2	430332.70	1303622.80	Аналитический метод	0.10	–
3	430340.22	1303635.96	Аналитический метод	0.10	–
4	430289.66	1303679.65	Аналитический метод	0.10	–
5	430295.20	1303688.58	Аналитический метод	0.10	–
6	430290.66	1303692.15	Аналитический метод	0.10	–
7	430260.16	1303716.13	Аналитический метод	0.10	–
8	430251.54	1303723.13	Аналитический метод	0.10	–
9	430236.86	1303738.67	Аналитический метод	0.10	–
10	430233.95	1303735.92	Аналитический метод	0.10	–
11	430248.81	1303720.19	Аналитический метод	0.10	–
12	430257.67	1303713.00	Аналитический метод	0.10	–
13	430288.19	1303689.00	Аналитический метод	0.10	–
14	430289.91	1303687.65	Аналитический метод	0.10	–
15	430284.46	1303678.85	Аналитический метод	0.10	–
16	430335.12	1303635.09	Аналитический метод	0.10	–
17	430327.53	1303621.82	Аналитический метод	0.10	–
18	430370.79	1303587.25	Аналитический метод	0.10	–
1	430373.28	1303590.38	Аналитический метод	0.10	–
3. Сведения о характерных точках части (частей) границы объекта					
Обозначение характерных точек части границы	Координаты, м		Метод определения координат характерной точки	Средняя квадратическая погрешность положения характерной точки (M_i), м	Описание обозначения точки на местности (при наличии)
	X	Y			
1	2	3	4	5	6
–	–	–	–	–	–