



АДМИНИСТРАЦИЯ МУНИЦИПАЛЬНОГО ОБРАЗОВАНИЯ  
ГОРОД-КУРОРТ ГЕЛЕНДЖИК

**ПОСТАНОВЛЕНИЕ**

от 21.09.2018

№ 2950

г. Геленджик

**О внесении изменений в постановление администрации муниципального образования город-курорт Геленджик от 21 мая 2014 года №1306 «Об утверждении схем границ прилегающих к детским, образовательным, медицинским организациям, объектам спорта, розничным рынкам, вокзалам, аэропортам, объектам военного назначения территорий, на которых не допускается розничная продажа алкогольной продукции, на территории муниципального образования город-курорт Геленджик» (в редакции постановления администрации муниципального образования город-курорт Геленджик от 9 июня 2018 года №1692)**

В целях актуализации нормативных правовых актов администрации муниципального образования город-курорт Геленджик, руководствуясь статьями 16, 35 Федерального закона от 6 октября 2003 года №131-ФЗ «Об общих принципах организации местного самоуправления в Российской Федерации» (в редакции Федерального закона от 3 августа 2018 года №340-ФЗ), решением Думы муниципального образования город-курорт Геленджик от 29 октября 2013 года №15 «Об установлении значения расстояния границ прилегающих территорий к некоторым организациям и объектам, на которых не допускается розничная продажа алкогольной продукции на территории муниципального образования город-курорт Геленджик» (в редакции решения Думы муниципального образования город-курорт Геленджик 8 июня 2018 года №770), постановлением администрации муниципального образования город-курорт Геленджик от 4 апреля 2014 года №812 «Об установлении расстояний для определения границ прилегающих к некоторым организациям и объектам территорий, на которых не допускается розничная продажа алкогольной продукции на территории муниципального образования город-курорт Геленджик» (в редакции постановления администрации муниципального образования город-курорт Геленджик от 9 июня 2018 года №1691), учитывая письма управления образования администрации муниципального образования город-курорт Геленджик от 26 января 2018 года №47-167/18-01-26, управления по здравоохранению муниципального

*444*

образования город-курорт Геленджик от 26 января 2018 года №48-62/18-01-12, руководствуясь статьями 8, 36, 41, 72 Устава муниципального образования город-курорт Геленджик, постановляю:

1. Внести в постановление администрации муниципального образования город-курорт Геленджик от 21 мая 2014 года №1306 «Об утверждении схем границ прилегающих к детским, образовательным, медицинским организациям, объектам спорта, розничным рынкам, вокзалам, аэропортам, объектам военного назначения территорий, на которых не допускается розничная продажа алкогольной продукции, на территории муниципального образования город-курорт Геленджик» (в редакции постановления администрации муниципального образования город-курорт Геленджик от 9 июня 2018 года №1692) следующие изменения:

1) в наименовании, по всему тексту постановления слова «объектам спорта, розничным рынкам» заменить словами «спортивным сооружениям, местам нахождения источников повышенной опасности, определяемых органами государственной власти Краснодарского края в порядке, установленном Правительством Российской Федерации»;

2) в пункте 2 постановления слова «приложения №2-289/2» заменить словами «приложения №2-306»;

3) приложение №1 к постановлению изложить в редакции приложения №1 к настоящему постановлению;

4) приложение №4 к постановлению изложить в редакции приложения №19 к настоящему постановлению;

5) приложение №72 к постановлению изложить в редакции приложения №20 к настоящему постановлению;

6) дополнить постановление приложениями №290-306 в редакции приложений №2-18 к настоящему постановлению;

7) приложения №5, 73, 168, 169, 190, 191, 224, 225 к постановлению исключить.

2. Опубликовать настоящее постановление в Геленджикской городской газете «Прибой» и разместить на официальном сайте администрации муниципального образования город-курорт Геленджик в информационно-телекоммуникационной сети «Интернет».

3. Постановление вступает в силу со дня его официального опубликования.

Исполняющий обязанности  
главы муниципального образования  
город-курорт Геленджик



А.А. Богодистов

ПРИЛОЖЕНИЕ №1  
к постановлению администрации  
муниципального образования город-  
курорт Геленджик  
от 21.09.2014 № 2950

«ПРИЛОЖЕНИЕ №1

УТВЕРЖДЕНЫ  
постановлением администрации  
муниципального образования  
город-курорт Геленджик  
от 21 мая 2014 года №1306  
(в редакции постановления  
администрации муниципального  
образования город-курорт Геленджик  
от 21.09.2014 № 2950)


### УСЛОВНЫЕ ОБОЗНАЧЕНИЯ,


используемые в схемах

границ прилегающих к детским, образовательным, медицинским организациям, спортивным сооружениям, вокзалам, аэропортам, объектам военного назначения территорий, на которых не допускается розничная продажа алкогольной продукции, на территории муниципального образования город-курорт Геленджик


#### 1. Условные обозначения организаций


- здания, строения, сооружения, помещения, находящиеся во владении и (или) пользовании образовательных организаций (за исключением организаций дополнительного образования, организаций дополнительного профессионального образования), а также во владении и (или) пользовании организаций, осуществляющих обучение несовершеннолетних;


 - спортивные сооружения, которые являются объектами недвижимости и права на которые зарегистрированы в установленном порядке;

 - здания, строения, сооружения, помещения, находящиеся во владении и (или) пользовании юридических лиц независимо от организационно-правовой формы и индивидуальных предпринимателей, осуществляющих в качестве основного (уставного) вида деятельности медицинскую деятельность или осуществляющих медицинскую деятельность наряду с

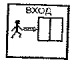


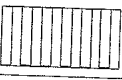

основной (уставной) деятельностью на основании лицензии, выданной в порядке, установленном законодательством Российской Федерации, за исключением видов медицинской деятельности по перечню, утвержденному Правительством Российской Федерации;

 -санаторно – курортные учреждения;

 - вокзалы, аэропорты;

 - боевые позиции войск, полигоны, узлы связи, расположения воинских частей, специальные технологические комплексы, здания и сооружения, предназначенные для управления войсками, размещения и хранения военной техники, военного имущества и оборудования, испытания вооружения.


2. Условные обозначения расстояния границ, прилегающих территорий к организациям и объектам, на которых не допускается розничная продажа алкогольной продукции по пешеходной зоне

	<p>-вход для посетителей в здание (строение, сооружение), в котором расположена организация, объект, либо на обособленную территорию организации, объекта;</p>
	<p>- спортивные сооружения, которые являются объектами недвижимости и права на которые зарегистрированы в установленном порядке;</p>
	<p>- здания, строения, сооружения, помещения, находящиеся во владении и (или) пользовании юридических лиц независимо от организационно-правовой формы и индивидуальных предпринимателей, осуществляющих в качестве основного (уставного) вида деятельности медицинскую деятельность или осуществляющих медицинскую деятельность наряду с основной (уставной) деятельностью на основании лицензии, выданной в порядке, установленном законодательством Российской Федерации;</p>
	<p>- пешеходный переход;</p>
	<p>-расстояние от зданий, строений, сооружений, помещений, находящихся во владении и (или) пользовании образовательных организаций (за исключением организаций дополнительного образования, организаций дополнительного профессионального образования), а также во владении и (или)</p>

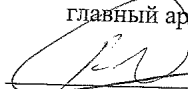
	<p>пользовании организаций, осуществляющих обучение несовершеннолетних, расстояние к местам нахождения источников повышенной опасности, определенных органом государственной власти Краснодарского края в порядке, установленном Правительством Российской Федерации при организации услуг розничной продажи алкогольной продукции (91 метр);</p>
	<p>-расстояние от спортивных сооружений, которые являются объектами недвижимости и права на которые зарегистрированы в установленном порядке; боевых позиций войск, полигонов, узлов связи, расположений воинских частей, специальных технологических комплексов, зданий и сооружений, предназначенных для управления войсками, размещения и хранения военной техники, военного имущества и оборудования, испытания вооружения при организации услуг розничной продажи алкогольной продукции (70 метров);</p>
	<p>-расстояние от зданий, строений, сооружений, помещений, находящихся во владении и (или) пользовании юридических лиц независимо от организационно-правовой формы и индивидуальных предпринимателей, осуществляющих в качестве основного (уставного) вида деятельности медицинскую деятельность или осуществляющих медицинскую деятельность наряду с основной (уставной) деятельностью на основании лицензии, выданной в порядке, установленном законодательством Российской Федерации, за исключением видов медицинской деятельности по перечню, утвержденному Правительством Российской Федерации при организации услуг розничной торговли (60 метров);</p>
	<p>- расстояние от зданий, строений, сооружений, помещений, находящихся во владении и (или) пользовании образовательных организаций (за исключением организаций дополнительного образования, организаций дополнительного профессионального образования); организаций, осуществляющих обучение несовершеннолетних; юридических лиц независимо от организационно-правовой формы и индивидуальных предпринимателей, осуществляющих в качестве основного (уставного) вида деятельности медицинскую деятельность или осуществляющих медицинскую деятельность наряду с основной (уставной) деятельностью на основании лицензии, выданной в порядке, установленном законодательством Российской Федерации, за исключением видов медицинской деятельности по перечню, утвержденному Правительством Российской Федерации; спортивных сооружений, которые являются объектами недвижимости и права на которые зарегистрированы в установленном порядке;</p>

	вокзалов, аэропортов при организации услуг общественного питания (50 метров);
	- расстояние от боевых позиций войск, полигонов, узлов связи, расположений воинских частей, специальных технологических комплексов, зданий и сооружений, предназначенных для управления войсками, размещения и хранения военной техники, военного имущества и оборудования, испытания вооружения при организации услуг общественного питания (60 метров);
	- расстояние от мест нахождения источников повышенной опасности, определенных органом государственной власти Краснодарского края в порядке, установленном Правительством Российской Федерации при организации услуг общественного питания (78 метров)».

Начальник управления  
потребительского рынка и услуг  
администрации муниципального  
образования город-курорт  
Геленджик

  
Г.В. Кукарцева

Начальник управления архитектуры  
и градостроительства администрации  
муниципального образования  
город-курорт Геленджик –  
главный архитектор

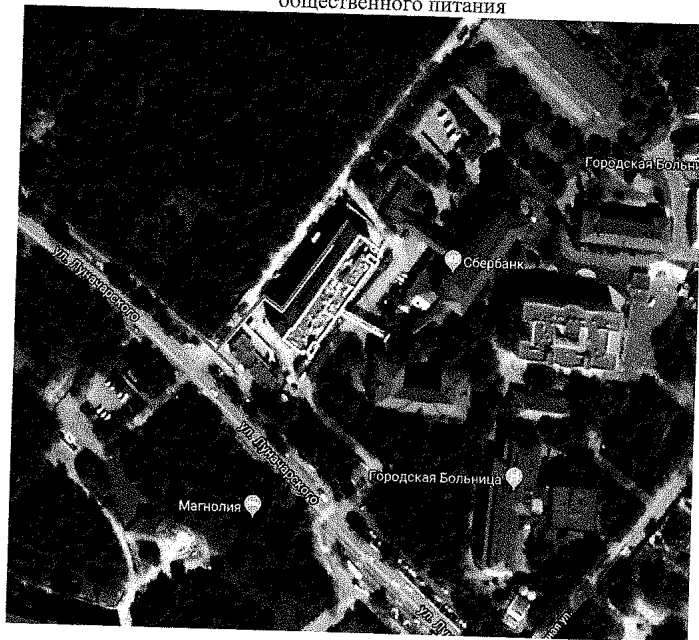
  
В.А.Ревякин

ПРИЛОЖЕНИЕ №2  
к постановлению администрации  
муниципального образования  
город-курорт Геленджик  
от 21.09.2018 № 2950

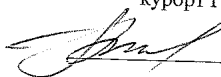
«ПРИЛОЖЕНИЕ №290  
УТВЕРЖДЕНА  
постановлением администрации  
муниципального образования  
город-курорт Геленджик  
от 21 мая 2014 года №1306  
(в редакции постановления  
администрации муниципального  
образования город-курорт Геленджик  
от 21.09.2018 № 2950 )

### СХЕМА ГРАНИЦ


прилегающих к многопрофильному медицинскому центру «СОГАЗ» (г.Геленджик, ул.Луначарского, 1786) территорий, на которых не допускается розничная продажа алкогольной продукции при оказании услуг розничной торговли и при оказании услуг общественного питания



Начальник управления потребительского  
рынка и услуг администрации  
муниципального образования город-  
курорт Геленджик

 Г.В. Кукарцева

Начальник управления архитектуры и  
градостроительства администрации  
муниципального образования город-курорт  
Геленджик – главный архитектор

 В.А. Ревякин



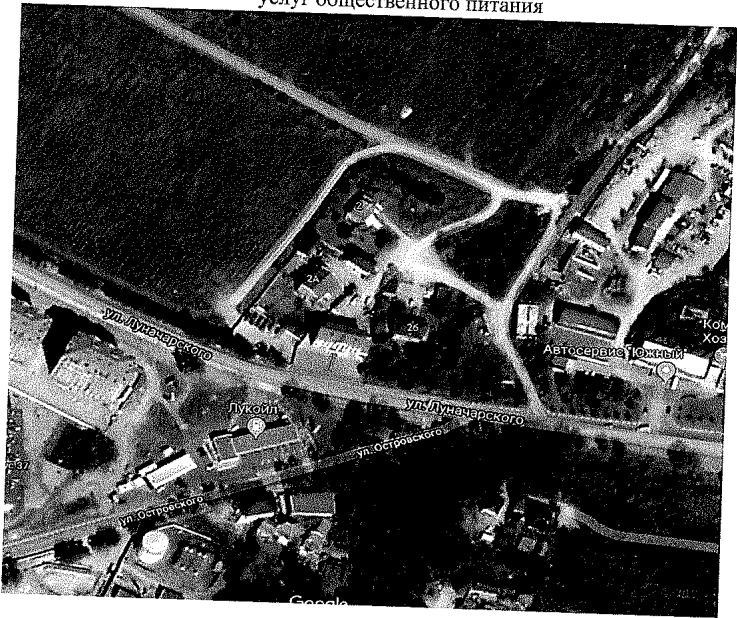


ПРИЛОЖЕНИЕ №4  
к постановлению администрации  
муниципального образования  
город-курорт Геленджик  
от 21.09.2018 № 2850


«ПРИЛОЖЕНИЕ №292  
УТВЕРЖДЕНА  
постановлением администрации  
муниципального образования  
город-курорт Геленджик  
от 21 мая 2014 года №1306  
(в редакции постановления  
администрации муниципального  
образования город-курорт Геленджик  
от 21.09.2018 № 2850)

### СХЕМА ГРАНИЦ

прилегающих к объекту, в котором индивидуальные предприниматели осуществляют в качестве основного вида деятельности – медицинскую деятельность на основании лицензии (г.Геленджик, ул. Луначарского, 26), территорий, на которых не допускается розничная продажа алкогольной продукции при оказании услуг розничной торговли и при оказании услуг общественного питания



Начальник управления потребительского  
рынка и услуг администрации  
муниципального образования город-  
курорт Геленджик

 Г.В. Кукарцева

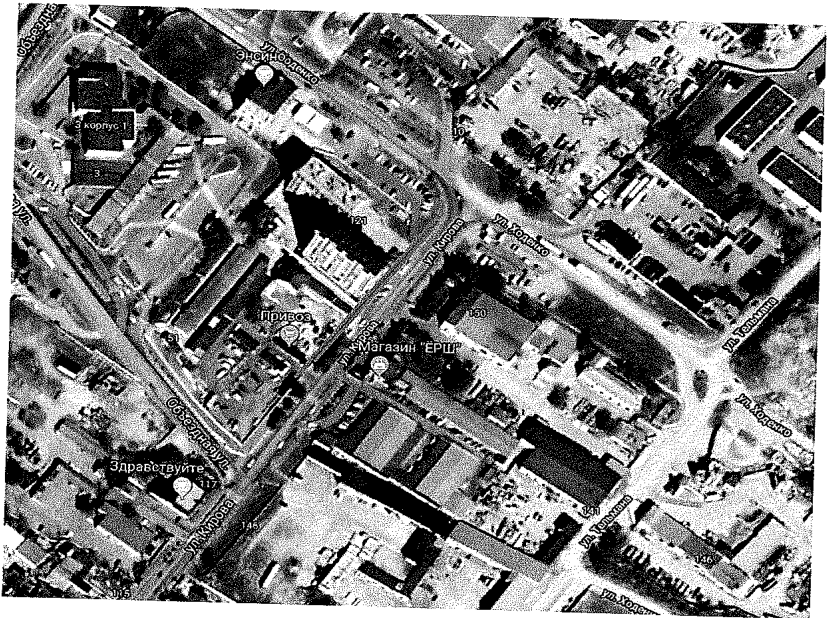
Начальник управления архитектуры и  
градостроительства администрации  
муниципального образования город-курорт  
Геленджик – главный архитектор

 В.А. Ревякин


ПРИЛОЖЕНИЕ №5  
к постановлению администрации  
муниципального образования  
город-курорт Геленджик  
от 21.09.2018 № 2950

«ПРИЛОЖЕНИЕ №293  
УТВЕРЖДЕНА  
постановлением администрации  
муниципального образования  
город-курорт Геленджик  
от 21 мая 2014 года №1306  
(в редакции постановления  
администрации муниципального  
образования город-курорт Геленджик  
от 21.09.2018 № 2950 )


СХЕМА ГРАНИЦ  
прилегающих к клинике «Детский доктор» (г.Геленджик, ул. Кирова, 121) территорий, на  
которых не допускается розничная продажа алкогольной продукции при оказании услуг  
розничной торговли и при оказании услуг общественного питания



Начальник управления потребительского  
рынка и услуг администрации  
муниципального образования город-  
курорт Геленджик

 Г.В. Кукарцева

Начальник управления архитектуры и  
градостроительства администрации  
муниципального образования город-курорт  
Геленджик – Главный архитектор

 В.А. Ревякин


ПРИЛОЖЕНИЕ №6  
к постановлению администрации  
муниципального образования  
город-курорт Геленджик  
от 21.09.2018 № 2950

«ПРИЛОЖЕНИЕ №294  
УТВЕРЖДЕНА  
постановлением администрации  
муниципального образования  
город-курорт Геленджик  
от 21 мая 2014 года №1306  
(в редакции постановления  
администрации муниципального  
образования город-курорт Геленджик  
от 21.09.2018 № 2950)

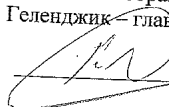
**СХЕМА ГРАНИЦ**  
прилегающих к объекту, в котором индивидуальный предприниматель осуществляет в качестве основного вида деятельности – медицинскую деятельность на основании лицензии (г.Геленджик, ул.Шмидта, 73), территорий, на которых не допускается розничная продажа алкогольной продукции при оказании услуг розничной торговли и при оказании услуг общественного питания



Начальник управления потребительского  
рынка и услуг администрации  
муниципального образования город-  
курорт Геленджик

  
Г.В. Кукарцева

Начальник управления архитектуры и  
градостроительства администрации  
муниципального образования город-курорт  
Геленджик – главный архитектор

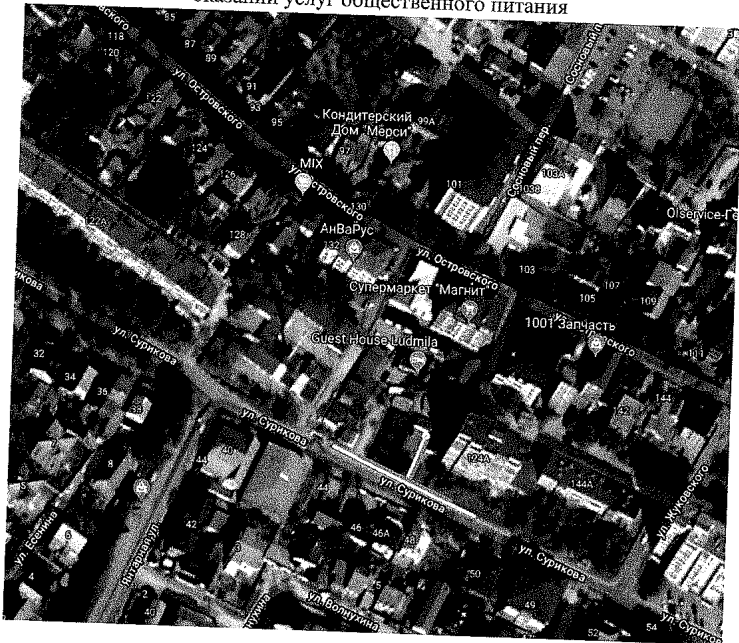
  
В.А. Ревякин




ПРИЛОЖЕНИЕ №8  
к постановлению администрации  
муниципального образования  
город-курорт Геленджик  
от 21.09.2018 № 2950

«ПРИЛОЖЕНИЕ №296  
УТВЕРЖДЕНА  
постановлением администрации  
муниципального образования  
город-курорт Геленджик  
от 21 мая 2014 года №1306  
(в редакции постановления  
администрации муниципального  
образования город-курорт Геленджик  
от 04.09.2018 № 2950)


СХЕМА ГРАНИЦ  
прилегающих к сооружениям спортивно-оздоровительным (г.Геленджик,  
ул.Сурикова, кадастровый номер 23:40:0412040:747) территорий, на которых не допускается  
розничная продажа алкогольной продукции при оказании услуг розничной торговли и при  
оказании услуг общественного питания



Начальник управления потребительского  
рынка и услуг администрации  
муниципального образования город-  
курорт Геленджик

  
Г.В. Кукарцева

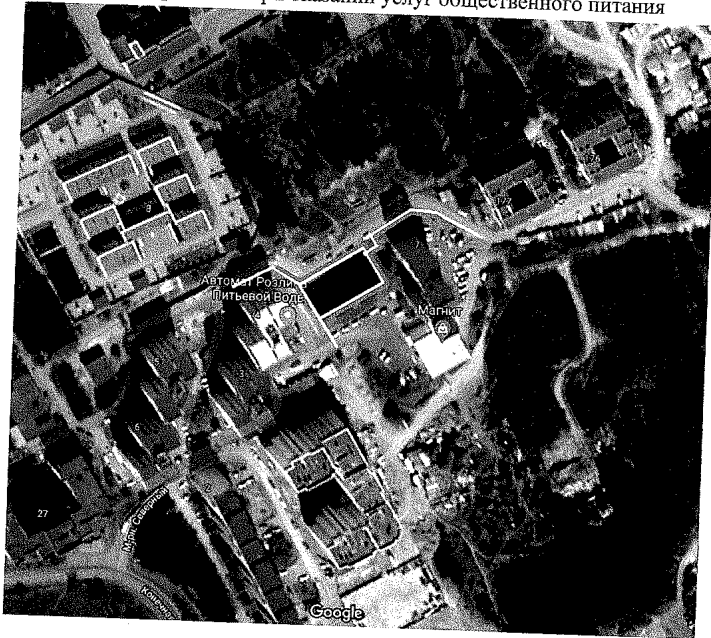
Начальник управления архитектуры и  
градостроительства администрации  
муниципального образования город-курорт  
Геленджик – главный архитектор

  
В.А. Ревякин


ПРИЛОЖЕНИЕ №9  
к постановлению администрации  
муниципального образования  
город-курорт Геленджик  
от 21.09.2014 № 2950

«ПРИЛОЖЕНИЕ №297  
УТВЕРЖДЕНА  
постановлением администрации  
муниципального образования  
город-курорт Геленджик  
от 21 мая 2014 года №1306  
(в редакции постановления  
администрации муниципального  
образования город-курорт Геленджик  
от 21.09.2014 № 2950 )


СХЕМА ГРАНИЦ  
прилегающих к сооружениям спортивно-оздоровительным (г.Геленджик,  
мкр.Северный, вблизи дома №7, кадастровый номер ) территорий, на которых не  
допускается розничная продажа алкогольной продукции при оказании услуг розничной  
торговли и при оказании услуг общественного питания



Начальник управления потребительского  
рынка и услуг администрации  
муниципального образования город-  
курорт Геленджик

 Г.В. Кукарцева

Начальник управления архитектуры и  
градостроительства администрации  
муниципального образования город-курорт  
Геленджик – главный архитектор

 В.А. Ревякин


ПРИЛОЖЕНИЕ №10  
к постановлению администрации  
муниципального образования  
город-курорт Геленджик  
от 21.03.2018 № 2950

«ПРИЛОЖЕНИЕ №298  
УТВЕРЖДЕНА  
постановлением администрации  
муниципального образования  
город-курорт Геленджик  
от 21 мая 2014 года №1306  
(в редакции постановления  
администрации муниципального  
образования город-курорт Геленджик  
от 21.03.2018 № 2950 )

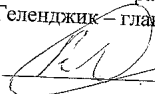
СХЕМА ГРАНИЦ  
прилегающих к сооружениям спортивно-оздоровительным (г.Геленджик,  
мкр.Северный, ул.Маршала Жукова, д.1, корп.3, кадастровый номер ) территорий, на  
которых не допускается розничная продажа алкогольной продукции при оказании услуг  
розничной торговли и при оказании услуг общественного питания



Начальник управления потребительского  
рынка и услуг администрации  
муниципального образования город-  
курорт Геленджик

  
Г.В. Кукарцева

Начальник управления архитектуры и  
градостроительства администрации  
муниципального образования город-курорт  
Геленджик – главный архитектор

  
В.А. Ревякин

ПРИЛОЖЕНИЕ №11  
к постановлению администрации  
муниципального образования  
город-курорт Геленджик  
от 21.09.2018 № 2950


«ПРИЛОЖЕНИЕ №299  
УТВЕРЖДЕНА  
постановлением администрации  
муниципального образования  
город-курорт Геленджик  
от 21 мая 2014 года №1306  
(в редакции постановления  
администрации муниципального  
образования город-курорт Геленджик  
от 21.09.2018 № 2950)

### СХЕМА ГРАНИЦ


прилегающих к сооружениям спортивно-оздоровительным (г.Геленджик, мкр.Северный, ул.Маршала Жукова, д.1, корп.2, кадастровый номер 23:40:0413075:1197) территорий, на которых не допускается розничная продажа алкогольной продукции при оказании услуг розничной торговли и при оказании услуг общественного питания



Начальник управления потребительского  
рынка и услуг администрации  
муниципального образования город-  
курорт Геленджик

 Г.В. Кукарцева

Начальник управления архитектуры и  
градостроительства администрации  
муниципального образования город-курорт  
Геленджик - главный архитектор

 В.А. Ревякин



ПРИЛОЖЕНИЕ №12  
к постановлению администрации  
муниципального образования  
город-курорт Геленджик  
от 21.09.2018 № 2950

«ПРИЛОЖЕНИЕ №300  
УТВЕРЖДЕНА  
постановлением администрации  
муниципального образования  
город-курорт Геленджик  
от 21 мая 2014 года №1306  
(в редакции постановления  
администрации муниципального  
образования город-курорт Геленджик  
от 21.09.2018 № 2950)»

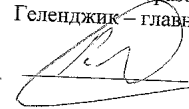
СХЕМА ГРАНИЦ  
границ прилегающих к сооружениям спортивно-оздоровительным (г.Геленджик,  
ул.Просторная, вблизи дома №38, кадастровый номер 23:40:0405034:84) территорий, на  
которых не допускается розничная продажа алкогольной продукции при оказании услуг  
розничной торговли и при оказании услуг общественного питания



Начальник управления потребительского  
рынка и услуг администрации  
муниципального образования город-  
курорт Геленджик

  
Г.В. Кукарцева

Начальник управления архитектуры и  
градостроительства администрации  
муниципального образования город-курорт  
Геленджик – главный архитектор

  
В.А. Ревякин

ПРИЛОЖЕНИЕ №13  
к постановлению администрации  
муниципального образования  
город-курорт Геленджик  
от 21.09.2018 № 2950

«ПРИЛОЖЕНИЕ №301  
УТВЕРЖДЕНА  
постановлением администрации  
муниципального образования  
город-курорт Геленджик  
от 21 мая 2014 года №1306  
(в редакции постановления  
администрации муниципального  
образования город-курорт Геленджик  
от 21.09.2018 № 2950 )

**СХЕМА ГРАНИЦ**  
прилегающих к сооружениям спортивно-оздоровительным (г.Геленджик,  
пер.Сосновый, напротив дома №3, кадастровый номер 23:40:0408066:551) территорий, на  
которых не допускается розничная продажа алкогольной продукции при оказании услуг  
розничной торговли и при оказании услуг общественного питания



Начальник управления потребительского  
рынка и услуг администрации  
муниципального образования город-  
курорт Геленджик

Г.В. Кукарцева

Начальник управления архитектуры и  
градостроительства администрации  
муниципального образования город-курорт  
Геленджик, Главный архитектор

В.А. Ревакин



ПРИЛОЖЕНИЕ №15  
к постановлению администрации  
муниципального образования  
город-курорт Геленджик  
от 21.09.2018 № 2950


«ПРИЛОЖЕНИЕ №303  
УТВЕРЖДЕНА  
постановлением администрации  
муниципального образования  
город-курорт Геленджик  
от 21 мая 2014 года №1306  
(в редакции постановления  
администрации муниципального  
образования город-курорт Геленджик  
от 21.09.2018 № 2950)

### СХЕМА ГРАНИЦ


границ прилегающих к сооружениям спортивно-оздоровительным (г.Геленджик, ул.Жуковского, д.2а, кадастровый номер 23:40:0408074:696) территории, на которых не допускается розничная продажа алкогольной продукции при оказании услуг розничной торговли и при оказании услуг общественного питания



Начальник управления потребительского  
рынка и услуг администрации  
муниципального образования город-  
курорт Геленджик

 Г.В. Кукарцева

Начальник управления архитектуры и  
градостроительства администрации  
муниципального образования город-курорт  
Геленджик – главный архитектор

 В.А. Ревякин


ПРИЛОЖЕНИЕ №16  
к постановлению администрации  
муниципального образования  
город-курорт Геленджик  
от 21.09.2018 № 2950

«ПРИЛОЖЕНИЕ №304  
УТВЕРЖДЕНА  
постановлением администрации  
муниципального образования  
город-курорт Геленджик  
от 21 мая 2014 года №1306  
(в редакции постановления  
администрации муниципального  
образования город-курорт Геленджик  
от 21.09.2018 № 2950)

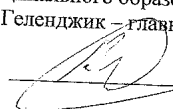
СХЕМА ГРАНИЦ  
прилегающих к детскому оздоровительному лагерю «Надежда» (г.Геленджик, х.Джанхот,  
ул.Черноморская, 18) территорий, на которых не допускается розничная продажа  
алкогольной продукции при оказании услуг розничной торговли и при оказании услуг  
общественного питания



Начальник управления потребительского  
рынка и услуг администрации  
муниципального образования город-  
курорт Геленджик

  
Г.В. Кукарцева

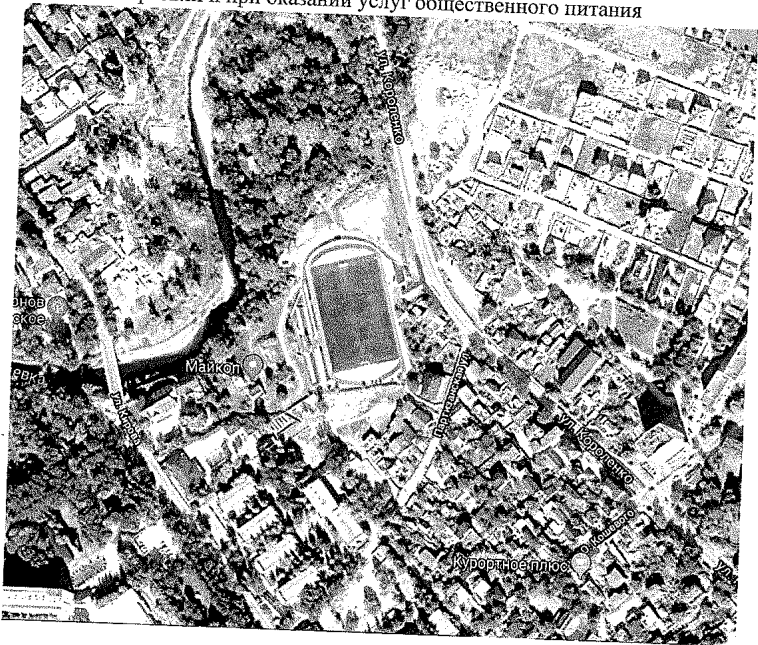
Начальник управления архитектуры и  
градостроительства администрации  
муниципального образования город-курорт  
Геленджик – главный архитектор

  
В.А. Ревякин


ПРИЛОЖЕНИЕ №17  
к постановлению администрации  
муниципального образования  
город-курорт Геленджик  
от 21.09.2014 № 2450

«ПРИЛОЖЕНИЕ №305  
УТВЕРЖДЕНА  
постановлением администрации  
муниципального образования  
город-курорт Геленджик  
от 21 мая 2014 года №1306  
(в редакции постановления  
администрации муниципального  
образования город-курорт Геленджик  
от 21.09.2014 № 2450)


**СХЕМА ГРАНИЦ**  
прилегающих к спортивному сооружению - стадиону (г.Геленджик, с.Дивноморское,  
ул.Короленко, б/н, кадастровый номер 23:40:0000000:299) территорий, на которых не  
допускается розничная продажа алкогольной продукции при оказании услуг розничной  
торговли и при оказании услуг общественного питания



Начальник управления потребительского  
рынка и услуг администрации  
муниципального образования город-  
курорт Геленджик

  
Г.В. Кукарцева

Начальник управления архитектуры и  
градостроительства администрации  
муниципального образования город-курорт  
Геленджик - главный архитектор

  
В.А. Ревякин


ПРИЛОЖЕНИЕ №18  
к постановлению администрации  
муниципального образования  
город-курорт Геленджик  
от 21.09.2018 № 2950

«ПРИЛОЖЕНИЕ №306  
УТВЕРЖДЕНА  
постановлением администрации  
муниципального образования  
город-курорт Геленджик  
от 21 мая 2014 года №1306  
(в редакции постановления  
администрации муниципального  
образования город-курорт Геленджик  
от 21.09.2018 № 2950)


СХЕМА ГРАНИЦ  
прилегающих к спортивному сооружению - стадиону (г.Геленджик, с.Архипо-Осиповка,  
кадастровый номер 23:40:1001036:18) территорий, на которых не допускается розничная  
продажа алкогольной продукции при оказании услуг розничной торговли и при оказании  
услуг общественного питания



Начальник управления потребительского  
рынка и услуг администрации  
муниципального образования город-  
курорт Геленджик

 Г.В. Кукарцева

Начальник управления архитектуры и  
градостроительства администрации  
муниципального образования город-курорт  
Геленджик – главный архитектор

 В.А. Ревякин

ПРИЛОЖЕНИЕ №19  
к постановлению администрации  
муниципального образования  
город-курорт Геленджик  
от 21.09.2018 № 2950

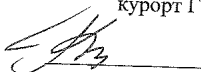
«ПРИЛОЖЕНИЕ №4  
УТВЕРЖДЕНА  
постановлением администрации  
муниципального образования  
город-курорт Геленджик  
от 21 мая 2014 года №1306  
(в редакции постановления  
администрации муниципального  
образования город-курорт Геленджик  
от 21.09.2018 № 2950)

### СХЕМА ГРАНИЦ


прилегающих к муниципальному бюджетному образовательному учреждению  
дополнительного образования детей «Центр развития творчества детей и юношества»  
муниципального образования город-курорт Геленджик (г.Геленджик, ул.Грибоедова, 1)  
территорий, на которых не допускается розничная продажа алкогольной продукции при  
оказании услуг розничной торговли и при оказании услуг общественного питания



Начальник управления потребительского  
рынка и услуг администрации  
муниципального образования город-  
курорт Геленджик

  
Г.В. Кукарцева

Начальник управления архитектуры и  
градостроительства администрации  
муниципального образования город-курорт  
Геленджик – главный архитектор

  
В.А. Ревякин

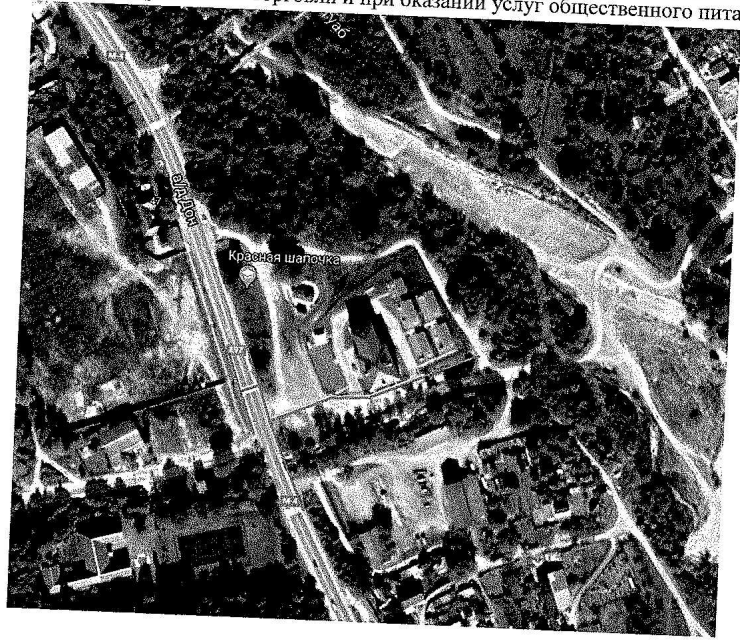



ПРИЛОЖЕНИЕ №20  
к постановлению администрации  
муниципального образования  
город-курорт Геленджик  
от 21.09.2018 № 2950

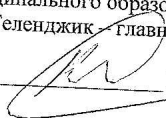
«ПРИЛОЖЕНИЕ №72  
УТВЕРЖДЕНА  
постановлением администрации  
муниципального образования  
город-курорт Геленджик  
от 21 мая 2014 года №1306  
(в редакции постановления  
администрации муниципального  
образования город-курорт Геленджик  
от 21.09.2018 № 2950 )

СХЕМА ГРАНИЦ

прилегающих к муниципальному бюджетному дошкольному образовательному учреждению  
детскому саду №20 «Красная шапочка» муниципального образования город-курорт  
Геленджик (г.Геленджик, с.Михайловский Перевал, ул.Центральная, д.30)  
территорий, на которых не допускается розничная продажа алкогольной продукции при  
оказании услуг розничной торговли и при оказании услуг общественного питания



Начальник управления потребительского  
рынка и услуг администрации  
муниципального образования город-  
курорт Геленджик  
 Г.В. Кукарцева

Начальник управления архитектуры и  
градостроительства администрации  
муниципального образования город-курорт  
Геленджик главный архитектор  
 В.А. Ревякин