

Сообщение о возможном установлении публичного сервитута

Наименование уполномоченного органа, которым рассматривается ходатайство об установлении публичного сервитута	
Администрация муниципального образования город-курорт Геленджик	
Цель установления публичного сервитута	
Для размещения инженерного сооружения «Газопровод» в рамках реализации объекта: «Распределительный газопровод в хут. Широкая Щель, г. Геленджик»	
Адрес или иное описание местоположения земельных участков, в отношении которых испрашивается публичный сервитут	
Кадастровый номер земельного участка	Адрес (местоположение)
23:40:0602001:7	Краснодарский край, г. Геленджик, магистраль "Дон" (1502 км) - х. Широкая щель
23:40:0601000:11	Краснодарский край, г. Геленджик
Адрес, по которому заинтересованные лица могут ознакомиться с поступившим ходатайством об установлении публичного сервитута и прилагаемым к нему описанием местоположения границ публичного сервитута, подать заявления об учете прав на земельные участки, а также срок подачи указанных заявлений, время приема заинтересованных лиц для ознакомления с поступившим ходатайством об установлении публичного сервитута	
г. Геленджик, ул. Революционная, 1, каб. 326 (юридический отдел управления архитектуры и градостроительства администрации муниципального образования город-курорт Геленджик) тел.: +7 (86141) 3-16-48, +7 (86141) 2-02-81; понедельник – четверг с 9:00 до 18:00 часов (перерыв с 13:00 до 14:00), пятница с 9:00 до 17:00 часов (перерыв с 13:00 до 14:00).	
с. Дивноморское, ул. Кирова, 17 (администрация Дивноморского внутригородского округа администрации муниципального образования город-курорт Геленджик)	

тел.: +7 (86141) 6-33-71,

понедельник – четверг с 9:00 до 17:00 часов (перерыв с 13:00 до 14:00), пятница с 9:00 до 16:00 часов (перерыв с 13:00 до 14:00).

Заявления об учете прав на земельные участки принимаются в течение 15 дней со дня официального опубликования настоящего сообщения.

Правообладатели земельных участков, подавшие заявления по истечении указанного срока, несут риски невозможности обеспечения их прав в связи с отсутствием информации о таких лицах и их правах на земельные участки.

Официальные сайты в информационно-телекоммуникационной сети «Интернет», на которых размещается сообщение о поступившем ходатайстве об установлении публичного сервитута

Официальный сайт администрации муниципального образования город-курорт Геленджик в информационно-телекоммуникационной сети «Интернет»

<https://gelendzhik.org> («Документы» ->

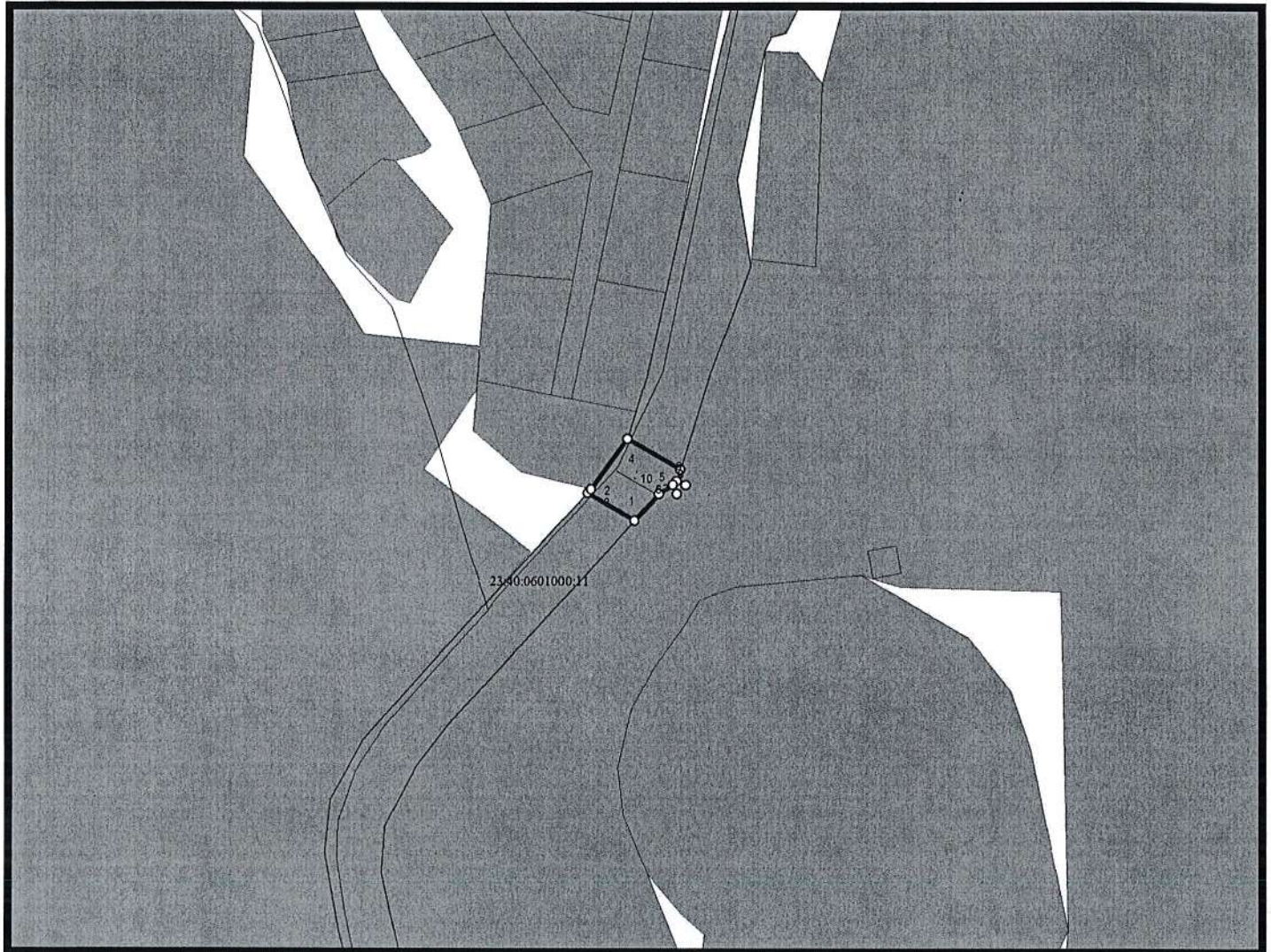
«Градостроительная деятельность» -> «Новости в сфере градостроительства»)

Реквизиты решений об утверждении документа территориального планирования, документации по планировке территории, программ комплексного развития систем коммунальной инфраструктуры поселения, городского округа, а также информацию об инвестиционной программе субъекта естественных монополий, организации коммунального комплекса, указанных в ходатайстве об установлении публичного сервитута

Сведения об официальных сайтах в информационно-телекоммуникационной сети «Интернет», на которых размещены утвержденные документы территориального планирования, документация по планировке территории, программа комплексного развития систем коммунальной инфраструктуры поселения, городского округа, инвестиционная программа субъекта естественных монополий, организации коммунального комплекса, которые указаны в ходатайстве об установлении публичного сервитута

Описание местоположения границ публичного сервитута

Схема установления сервитута площадью 359 кв.м. в отношении земельного участка площадью 28 207 кв. м с кадастровым номером 23:40:0601000:11, расположенного по адресу: г.Геленджик



Система координат МСК 23

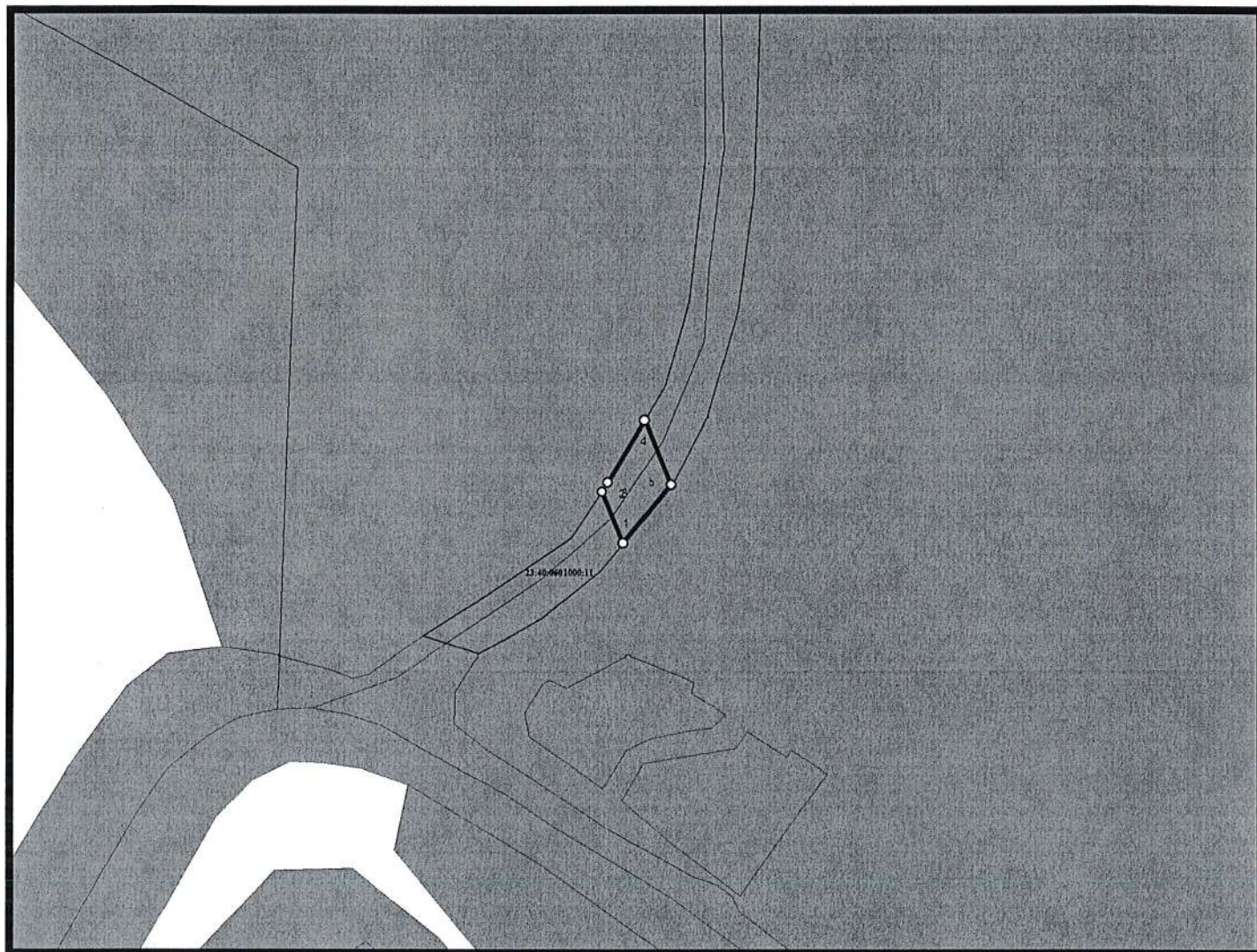
Масштаб 1:2000

Геоданные

№ точек	координата X	координата Y
1	424880.69	1315087.97
2	424888.87	1315073.92
3	424889.99	1315074.96
4	424905.07	1315085.84
5	424895.92	1315101.55
6	424892.45	1315100.47
7	424891.27	1315103.15
8	424888.64	1315100.50
9	424891.29	1315099.35
10	424888.66	1315095.24
1	424880.69	1315087.97

Площадь: 359 кв.м.

Схема установления сервитута площадью 371 кв.м. в отношении земельного участка площадью 28 207 кв. м с кадастровым номером 23:40:0601000:11, расположенного по адресу: г.Геленджик



Масштаб 1:2000

Система координат МСК 23

Геоданные

№ точек	координата X	координата Y
1	424202.30	1315075.24
2	424217.61	1315068.89
3	424220.41	1315070.72
4	424238.82	1315081.74
5	424219.72	1315089.66
1	424202.30	1315075.24

Площадь: 371 кв.м.

Схема установления сервитута площадью 456 кв.м. в отношении земельного участка площадью 7 610 кв. м с кадастровым номером 23:40:0602001:7, расположенного по адресу: г.Геленджик



Система координат МСК 23

Масштаб 1:2000

Геоданные

№ точек	координата X	координата Y
1	425856.16	1315363.59
2	425864.50	1315352.65
3	425869.97	1315355.06
4	425873.64	1315357.24
5	425878.72	1315380.22
6	425857.91	1315378.73
7	425854.53	1315363.46
1	425856.16	1315363.59

Площадь: 456 кв.м.

Схема установления сервитута площадью 389 кв.м. в отношении земельного участка площадью 7 610 кв. м с кадастровым номером 23:40:0602001:7, расположенного по адресу: г.Геленджик



Система координат МСК 23

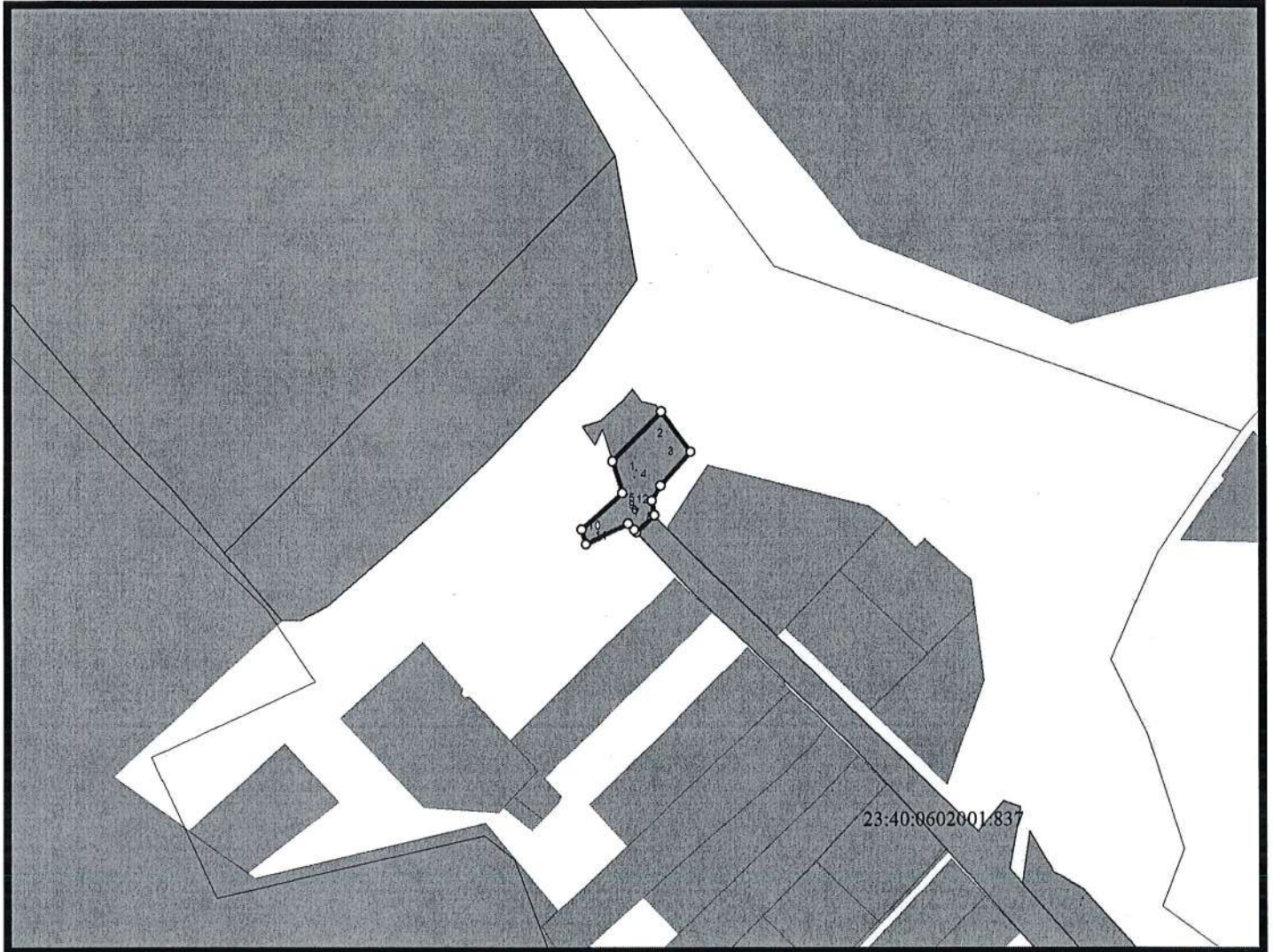
Масштаб 1:2000

Геоданные

№ точек	координата X	координата Y
1	425970.68	1315344.40
2	425976.80	1315365.22
3	425957.57	1315370.72
4	425952.72	1315354.20
1	425970.68	1315344.40

Площадь: 389 кв.м.

Схема установления сервитута площадью 494 кв.м. в отношении земельного участка площадью 7 610 кв. м с кадастровым номером 23:40:0602001:7, расположенного по адресу: г.Геленджик



Масштаб 1:2000

Система координат МСК 23

Геоданные

№ точек	координата X	координата Y
1	426224.80	1315184.18
2	426239.31	1315198.45
3	426227.54	1315207.33
4	426217.52	1315198.26
5	426212.98	1315195.64
6	426208.70	1315196.41
7	426203.50	1315191.29
8	426204.29	1315190.57
9	426206.11	1315188.77
10	426200.12	1315176.19
11	426204.40	1315174.91
12	426215.32	1315187.16
1	426224.80	1315184.18

Площадь: 494 кв.м.