



АДМИНИСТРАЦИЯ МУНИЦИПАЛЬНОГО ОБРАЗОВАНИЯ
ГОРОД-КУРОРТ ГЕЛЕНДЖИК

ПОСТАНОВЛЕНИЕ

от 05.04.2024

№ 638

г. Геленджик

**Об исполнении решения Арбитражного суда Краснодарского края
от 27 ноября 2023 года по делу №А32-24051/2023**

На основании решения Арбитражного суда Краснодарского края от 27 ноября 2023 года по делу № А32-24051/2023, руководствуясь статьей 23, главой V.7 Земельного кодекса Российской Федерации, статьями 16, 37 Федерального закона от 6 октября 2003 года №131-ФЗ «Об общих принципах организации местного самоуправления в Российской Федерации» (в редакции Федерального закона от 23 марта 2024 года №54-ФЗ), Законом Краснодарского края от 5 ноября 2002 года №532-КЗ «Об основах регулирования земельных отношений в Краснодарском крае» (в редакции Закона Краснодарского края от 11 марта 2024 года №5090-КЗ), статьями 8, 33, 72 Устава муниципального образования город-курорт Геленджик, постановляю:

1. Установить публичный сервитут сроком на 49 лет в целях размещения (эксплуатации) объекта электросетевого хозяйства «ВЛ-10 кВ (Дм1) ПР-13, протяженностью 6,025 км», инвентарный номер №000007274, необходимого для организации электроснабжения населения, площадью 186 421 кв.м (прилагается):

1) в отношении земельного участка с кадастровым номером 23:00:000000:215 площадью 424 кв.м по адресу: Краснодарский край, г. Геленджик, Электросетевой комплекс ВЛ-110 кВ «Джанхот-Прасковеевка»;

2) в отношении земельного участка с кадастровым номером 23:40:0509001:56 площадью 734 кв.м по адресу: Краснодарский край, г. Геленджик, хут. Джанхот, ул. Короленко, 34;

3) в отношении земельного участка с кадастровым номером 23:40:0509001:57 площадью 1 201 кв.м по адресу: Краснодарский край, г. Геленджик, хут. Джанхот, ул. Короленко, 36;

4) в отношении земельного участка с кадастровым номером 23:40:0509001:60 площадью 272 кв.м по адресу: Краснодарский край, г. Геленджик, хут. Джанхот, ул. Короленко, участок №36;

5) в отношении земельного участка с кадастровым номером 23:40:0509001:921 площадью 2 846 кв.м по адресу: Краснодарский край, г. Геленджик, хут. Джанхот;

6) в отношении земельного участка с кадастровым номером 23:40:0509001:148 площадью 5 000 кв.м по адресу: Краснодарский край, г. Геленджик, хут. Джанхот, урочище Хуторское, 45п квартал;

900/ab

7) в отношении земельного участка с кадастровым-номером 23:40:0701001:7 площадью 15 578 кв.м по адресу: Краснодарский край, г. Геленджик, ЗАО АФ «Дивноморская»;

8) в отношении земельного участка с кадастровым номером 23:40:0701001:9 площадью 219 302 кв.м по адресу: Краснодарский край, г. Геленджик, ЗАО АФ «Дивноморская»;

9) в отношении земельного участка с кадастровым номером 23:40:0701000:7 площадью 50 001 кв.м по адресу: Краснодарский край, Геленджикское лесничество, Кабардинское участковое лесничество, квартал 139А, выдел 19,22 (часть) 21;

10) в отношении земельного участка с кадастровым номером 23:40:0702022:31 площадью 1 800 кв.м по адресу: Краснодарский край, г. Геленджик, ЗАО АФ «Дивноморская»;

11) в отношении земельного участка с кадастровым номером 23:40:0702022:37 площадью 9 000 кв.м по адресу: Краснодарский край, г. Геленджик, с. Прасковеевка, №194;

12) в отношении земельного участка с кадастровым номером 23:40:0702022:679 площадью 86 707 кв.м по адресу: Краснодарский край;

13) в отношении земельного участка с кадастровым номером 23:40:0702022:678 площадью 13 614 кв.м по адресу: Краснодарский край, ЗАО АФ «Дивноморская»;

14) в отношении земельного участка с кадастровым номером 23:40:0702022:57 площадью 8 944 кв.м по адресу: Краснодарский край, ЗАО АФ «Дивноморская»;

15) в отношении земельного участка с кадастровым номером 23:40:0702022:401 площадью 6 859 кв.м по адресу: Краснодарский край, г. Геленджик, с. Прасковеевка;

16) в отношении земельного участка с кадастровым номером 23:40:0702022:20 площадью 14 893 кв.м по адресу: Краснодарский край, г. Геленджик, с. Прасковеевка, д. №192;

17) в отношении земельного участка с кадастровым номером 23:40:0702022:365 площадью 24 893 кв.м по адресу: Краснодарский край, г. Геленджик, с. Прасковеевка;

18) в отношении земельного участка с кадастровым номером 23:40:0702022:50 площадью 39 107 кв.м по адресу: Краснодарский край, ЗАО АФ «Дивноморская»;

19) в отношении земельного участка с кадастровым номером 23:40:0702024:417 площадью 600 кв.м по адресу: Краснодарский край, г. Геленджик, неопр. «Прасковеевка», массив «Мельница», СНТ «Прасковеевка», д. №2;

20) в отношении земельного участка с кадастровым номером 23:40:0702022:297 площадью 766 кв.м по адресу: Краснодарский край, г. Геленджик, СНТ «Прасковеевка», массив «Мельница», ул. Молодежная, 3;

21) в отношении земельного участка с кадастровым номером 23:40:0702024:416 площадью 600 кв.м по адресу: Краснодарский край, г. Геленджик, СНТ «Прасковеевка», массив «Мельница», ул. Романтиков, №4;

22) в отношении земельного участка с кадастровым номером 23:40:0702022:61 площадью 602 кв.м по адресу: Краснодарский край, г. Геленджик, СНТ «Прасковеевка», массив «Мельница», ул. Романтиков, №1;

23) в отношении земельного участка с кадастровым номером 23:40:0702024:527 площадью 37 864 кв.м по адресу: Краснодарский край, г. Геленджик, с/т «Прасковеевка»;

24) в отношении земельного участка с кадастровым номером 23:40:0702022:665 площадью 606 кв.м по адресу: Краснодарский край, г. Геленджик, СНТ «Прасковеевка», ул. Романтиков, 3;

25) в отношении земельного участка с кадастровым номером 23:40:0702022:63 площадью 600 кв.м по адресу: Краснодарский край, г. Геленджик, с/т «Прасковеевка», ул. Ветеранов, участок №1;

26) в отношении земельного участка с кадастровым номером 23:40:0702022:60 площадью 700 кв.м по адресу: Краснодарский край, г. Геленджик, с/т «Прасковеевка», массив «Мельница», ул. Ветеранов, 4;

27) в отношении земельного участка с кадастровым номером 23:40:0702024:371 площадью 700 кв.м по адресу: Краснодарский край, г. Геленджик, с/т «Прасковеевка», ул. Энтузиастов, 9;

28) в отношении земельного участка с кадастровым номером 23:40:0702024:822 площадью 1 500 кв.м по адресу: Краснодарский край, муниципальное образование город-курорт Геленджик, с. Прасковеевка, СНТ «Прасковеевка», ул. Энтузиастов, 28;

29) в отношении земельного участка с кадастровым номером 23:40:0702024:471 площадью 600 кв.м по адресу: Краснодарский край, г. Геленджик, СНТ «Прасковеевка», массив №2 «Мускат», ул. Энтузиастов, участок №14;

30) в отношении земельного участка с кадастровым номером 23:40:0702024:448 площадью 600 кв.м по адресу: Краснодарский край, г. Геленджик, СНТ «Прасковеевка», массив №2 «Мускат», ул. Энтузиастов, участок №13;

31) в отношении земельного участка с кадастровым номером 23:40:0702024:526 площадью 600 кв.м по адресу: Краснодарский край, г. Геленджик, СНТ «Прасковеевка», массив №2 «Мускат», ул. Энтузиастов, участок №12а;

32) в отношении земельного участка с кадастровым номером 23:40:0702024:473 площадью 600 кв.м по адресу: Краснодарский край, г. Геленджик, СНТ «Прасковеевка», массив №2 «Мускат», ул. Энтузиастов, участок №12;

33) в отношении земельного участка с кадастровым номером 23:40:0702024:1196 площадью 305 кв.м по адресу: Краснодарский край, г. Геленджик, СНТ «Прасковеевка», массив №2 «Мускат», ул. Энтузиастов, участок №13;

34) в отношении земельного участка с кадастровым номером 23:40:0702024:1195 площадью 300 кв.м по адресу: Краснодарский край, г. Геленджик, СНТ «Прасковеевка», массив №2 «Мускат», ул. Энтузиастов, участок №13;

35) в отношении земельного участка с кадастровым номером 23:40:0702024:286 площадью 617 кв.м по адресу: Краснодарский край, г. Геленджик, тер. с/т «Прасковеевка», ул. Виноградная, д. уч. №14;

36) в отношении земельного участка с кадастровым номером 23:40:0702024:34 площадью 285 кв.м по адресу: Краснодарский край, г. Геленджик, тер. с/т «Прасковеевка», ул. Виноградная, д. 14;

37) в отношении земельного участка с кадастровым номером 23:40:0702024:35 площадью 285 кв.м по адресу: Краснодарский край, г. Геленджик, тер. с/т «Прасковеевка», ул. Виноградная, д. 12;

38) в отношении земельного участка с кадастровым номером 23:40:0702024:108 площадью 600 кв.м по адресу: Краснодарский край, г. Геленджик, тер. с/т «Прасковеевка», ул. Виноградная, д. уч.№10;

39) в отношении земельного участка с кадастровым номером 23:40:0702024:851 площадью 301 кв.м по адресу: Краснодарский край, муниципальное образование город-курорт Геленджик, г. Геленджик, СНТ Прасковеевка, ул. Виноградная, 8а;

40) в отношении земельного участка с кадастровым номером 23:40:0702024:852 площадью 301 кв.м по адресу: Краснодарский край, муниципальное образование город-курорт Геленджик, г. Геленджик, СНТ «Прасковеевка», ул. Виноградная, 8;

41) в отношении земельного участка с кадастровым номером 23:40:0702024:117 площадью 586 кв.м по адресу: Краснодарский край, г. Геленджик, с/т «Прасковеевка», ул. Виноградная, д. № 6;

42) в отношении земельного участка с кадастровым номером 23:40:0702024:671 площадью 635 кв.м по адресу: Краснодарский край, г. Геленджик, ул. Виноградная, уч. 4, с.т. «Прасковеевка» Массив-2, уч. 3;

43) в отношении земельного участка с кадастровым номером 23:40:0702024:131 площадью 1000 кв.м по адресу: Краснодарский край, г. Геленджик, тер. «с/т «Прасковеевка», снт. СНТ Прасковеевка, д. уч. № 2;

44) в отношении земельного участка с кадастровым номером 23:40:0702024:431 площадью 600 кв.м по адресу: Краснодарский край, г. Геленджик, с/т «Прасковеевка», ул. Виноградная, уч. №9;

45) в отношении земельного участка с кадастровым номером 23:40:0702024:676 площадью 400 кв.м по адресу: Краснодарский край, г. Геленджик, СНТ «Прасковеевка», ул. Виноградная;

46) в отношении земельного участка с кадастровым номером 23:40:0702024:677 площадью 983 кв.м по адресу: Краснодарский край, г. Геленджик, СНТ «Прасковеевка», ул. Виноградная;

47) в отношении земельного участка с кадастровым номером 23:40:0702024:1201 площадью 655 кв.м по адресу: Краснодарский край, муниципальное образование город-курорт Геленджик, г. Геленджик, СНТ «Прасковеевка», ул. Виноградная, 1;

48) в отношении земельного участка с кадастровым номером 23:40:0702024:1200 площадью 698 кв.м по адресу: Краснодарский край, муниципального образование город-курорт Геленджик, г. Геленджик, СНТ «Прасковеевка», ул. Светлая, 2а;

49) в отношении земельного участка с кадастровым номером 23:40:0702024:492 площадью 418 кв.м по адресу: Краснодарский край, г. Геленджик, СНТ «Прасковеевка», массив №2 «Мускат», ул. Светлая №1-а;

50) в отношении земельного участка с кадастровым номером 23:40:0702024:515 площадью 600 кв.м по адресу: Краснодарский край, г. Геленджик, СНТ «Прасковеевка» массив №2 «Мускат», ул. Совхозная, участок № 4;

51) в отношении земельного участка с кадастровым номером 23:40:0702024:139 площадью 568 кв.м по адресу: Краснодарский край, г. Геленджик, с/т «Прасковеевка», массив 2, ул. Совхозная, 2;

52) в отношении земельного участка с кадастровым номером 23:40:0702024:714 площадью 500 кв.м по адресу: Краснодарский край, г. Геленджик, с/т «Прасковеевка», массив 2 «Мускат», ул. Резервная;

53) в отношении земельного участка с кадастровым номером 23:40:0702024:311 площадью 520 кв.м по адресу: Краснодарский край, г. Геленджик, с/т «Прасковеевка», ул. Резервная, 1;

54) в отношении земельного участка с кадастровым номером 23:40:0702024:299 площадью 760 кв.м по адресу: Краснодарский край, г. Геленджик, с/т «Прасковеевка», ул. Ореховая, 2;

55) в отношении земельного участка с кадастровым номером 23:40:0702024:135 площадью 600 кв.м по адресу: Краснодарский край, г. Геленджик, тер. с/т «Прасковеевка», ул. Ореховая, д. 1;

56) в отношении земельного участка с кадастровым номером 23:40:0702024:1221 площадью 396 кв.м по адресу: Краснодарский край, г. Геленджик, СНТ Прасковеевка, ул. Абрикосовая;

57) в отношении земельного участка с кадастровым номером 23:40:0702024:1222 площадью 396 кв.м по адресу: 353460 Краснодарский край, г. Геленджик, СНТ Прасковеевка, ул. Абрикосовая;

58) в отношении земельного участка с кадастровым номером 23:40:0702024:396 площадью 780 кв.м по адресу: Краснодарский край, г. Геленджик, с/т «Прасковеевка», массив 2, уч. №1;

59) в отношении земельного участка с кадастровым номером 23:40:0702024:304 площадью 993 кв.м по адресу: Краснодарский край, г. Геленджик, с/т «Прасковеевка», ул. Прохладная, №1;

60) в отношении земельного участка с кадастровым номером 23:40:0702024:613 площадью 795 кв.м по адресу: Краснодарский край, г. Геленджик, с/т «Прасковеевка», участок № 1;

61) в отношении земельного участка с кадастровым номером 23:40:0702024:354 площадью 671 кв.м по адресу: Краснодарский край, г. Геленджик, тер. с/т «Прасковеевка», д. 77;

62) в отношении земельного участка с кадастровым номером 23:40:0702024:288 площадью 1000 кв.м по адресу: Краснодарский край, г. Геленджик, с/т «Прасковеевка», массив «Кефянгова щель», уч. №4;

63) в отношении земельного участка с кадастровым номером 23:40:0702024:188 площадью 845 кв.м по адресу: Краснодарский край, г. Геленджик, с/т «Прасковеевка», участок б/н;

64) в отношении земельного участка с кадастровым номером 23:40:0702024:1233 площадью 357 кв.м по адресу: Краснодарский край, г. Геленджик, с/т «Прасковеевка»;

65) в отношении земельного участка с кадастровым номером 23:40:0702024:1234 площадью 371 кв.м по адресу: Краснодарский край, г. Геленджик, с/т «Прасковеевка»;

66) в отношении земельного участка с кадастровым номером 23:40:0702024:76 площадью 814 кв.м по адресу: Краснодарский край, г. Геленджик, с/т «Прасковеевка», участок №8 (участок №7 по схеме);

67) в отношении земельного участка с кадастровым номером 23:40:0702024:169 площадью 1093 кв.м по адресу: Краснодарский край, г. Геленджик, с/т «Прасковеевка»;

68) в отношении земельного участка с кадастровым номером 23:40:0702024:1182 площадью 600 кв.м по адресу: Краснодарский край, г. Геленджик, с/т «Прасковеевка», участок №72;

69) в отношении земельного участка с кадастровым номером 23:40:0702024:1181 площадью 574 кв.м по адресу: Краснодарский край, г. Геленджик, с/т «Прасковеевка», участок №72;

70) в отношении земельного участка с кадастровым номером 23:40:0702024:290 площадью 759 кв.м по адресу: Краснодарский край, г. Геленджик, с/т «Прасковеевка», Кефянгова щель, № 73;

71) в отношении земельного участка с кадастровым номером 23:40:0702024:289 площадью 782 кв.м по адресу: Краснодарский край, г. Геленджик, с/т «Прасковеевка», Кефянгова щель, участок №11;

72) в отношении земельного участка с кадастровым номером 23:40:0702024:196 площадью 848 кв.м по адресу: Краснодарский край, г. Геленджик, с/т «Прасковеевка», уч.№12;

73) в отношении земельного участка с кадастровым номером 23:40:0702024:199 площадью 806 кв.м по адресу: Краснодарский край, г. Геленджик, с/т «Прасковеевка», уч. №13;

74) в отношении земельного участка с кадастровым номером 23:40:0702024:750 площадью 789 кв.м по адресу: Краснодарский край, г. Геленджик, с/т «Прасковеевка», № 14;

75) в отношении земельного участка с кадастровым номером 23:40:0702024:168 площадью 841 кв.м по адресу: Краснодарский край, г. Геленджик, с/т «Прасковеевка», участок 16;

76) в отношении земельного участка с кадастровым номером 23:40:0702024:97 площадью 545 кв.м по адресу: Краснодарский край, г. Геленджик, с/т «Прасковеевка», ул. Таежная, № 15;

77) в отношении земельного участка с кадастровым номером 23:40:0702024:209 площадью 717 кв.м по адресу: Краснодарский край, г. Геленджик, с/т «Прасковеевка», участок 19;

78) в отношении земельного участка с кадастровым номером 23:40:0702024:213 площадью 1083 кв.м по адресу: Краснодарский край, г. Геленджик, с/т «Прасковеевка», 20;

79) в отношении земельного участка с кадастровым номером 23:40:0702024:109 площадью 575 кв.м по адресу: Краснодарский край, г. Геленджик, с/т «Прасковеевка», б/н;

80) в отношении земельного участка с кадастровым номером 23:40:0702024:101 площадью 625 кв.м по адресу: Краснодарский край, г. Геленджик, с/т «Прасковеевка», участок 42;

81) в отношении земельного участка с кадастровым номером 23:40:0702024:129 площадью 1100 кв.м по адресу: Краснодарский край, г. Геленджик, с. Прасковеевка, СНТ «Прасковеевка», ул. Персиковая, 15;

82) в отношении земельного участка с кадастровым номером 23:40:0702024:104 площадью 690 кв.м по адресу: Краснодарский край, г. Геленджик, с/т «Прасковеевка», участок № 14;

83) в отношении земельного участка с кадастровым номером 23:40:0702024:103 площадью 655 кв.м по адресу: Краснодарский край, г. Геленджик, с/т «Прасковеевка», массив Чавдарово поле, участок 13;

84) в отношении земельного участка с кадастровым номером 23:40:0702024:197 площадью 830 кв.м по адресу: Краснодарский край, г. Геленджик, с/т «Прасковеевка», 12;

85) в отношении земельного участка с кадастровым номером 23:40:0702024:262 площадью 704 кв.м по адресу: Краснодарский край, г. Геленджик, с/т «Прасковеевка», участок №49;

86) в отношении земельного участка с кадастровым номером 23:40:0702024:260 площадью 704 кв.м по адресу: Краснодарский край, г. Геленджик, с/т «Прасковеевка», участок № 48;

87) в отношении земельного участка с кадастровым номером 23:40:0702024:17 площадью 684 кв.м по адресу: Краснодарский край, г. Геленджик, с/т «Прасковеевка», уч. № 47;

88) в отношении земельного участка с кадастровым номером 23:40:0702024:257 площадью 704 кв.м по адресу: Краснодарский край, г. Геленджик, с/т «Прасковеевка», уч. № 46;

89) в отношении земельного участка с кадастровым номером 23:40:0702024:643 площадью 735 кв.м по адресу: Краснодарский край, г. Геленджик, с/т «Прасковеевка»;

90) в отношении земельного участка с кадастровым номером 23:40:0702024:728 площадью 308 кв.м по адресу: Краснодарский край, г. Геленджик;

91) в отношении земельного участка с кадастровым номером 23:40:0702024:136 площадью 850 кв.м по адресу: Краснодарский край, г. Геленджик, с/т «Прасковеевка», участок 41;

92) в отношении земельного участка с кадастровым номером 23:40:0702024:454 площадью 721 кв.м по адресу: Краснодарский край, г. Геленджик, с/т «Прасковеевка», уч. №39;

93) в отношении земельного участка с кадастровым номером 23:40:0702024:455 площадью 729 кв.м по адресу: Краснодарский край, г. Геленджик, с/т «Прасковеевка» уч. №40;

94) в отношении земельного участка с кадастровым номером 23:40:0702024:156 площадью 675 кв.м по адресу: Краснодарский край, г. Геленджик, с/т «Прасковеевка», участок № 38;

95) в отношении земельного участка с кадастровым номером 23:40:0702024:248 площадью 675 кв.м по адресу: Краснодарский край, г. Геленджик, с/т «Прасковеевка», уч.№37;

96) в отношении земельного участка с кадастровым номером 23:40:0702024:161 площадью 675 кв.м по адресу: Краснодарский край, г. Геленджик, с/т «Прасковеевка»;

97) в отношении земельного участка с кадастровым номером 23:40:0702024:243 площадью 675 кв.м по адресу: Краснодарский край, г. Геленджик, с/т «Прасковеевка»;

98) в отношении земельного участка с кадастровым номером 23:40:0702024:407 площадью 351 кв.м по адресу: Краснодарский край, г. Геленджик, с/т «Прасковеевка», уч. №34;

99) в отношении земельного участка с кадастровым номером 23:40:0702024:134 площадью 705 кв.м по адресу: Краснодарский край, г. Геленджик, с/т «Прасковеевка», участок 33;

100) в отношении земельного участка с кадастровым номером 23:40:0702024:447 площадью 991 кв.м по адресу: Краснодарский край, г. Геленджик, СНТ «Прасковеевка», уч.№32;

101) в отношении земельного участка с кадастровым номером 23:40:0702024:450 площадью 1223 кв.м по адресу: Краснодарский край, г. Геленджик, снт «Прасковеевка», массив «Чавдарово поле», участок № 3;

102) в отношении земельного участка с кадастровым номером 23:40:0702024:176 площадью 689 кв.м по адресу: Краснодарский край, г. Геленджик, ст. «Прасковеевка», уч. №2 а;

103) в отношении земельного участка с кадастровым номером 23:40:0702024:824 площадью 689 кв.м по адресу: Краснодарский край, г. Геленджик;

104) в отношении земельного участка с кадастровым номером 23:40:0702024:823 площадью 1100 кв.м по адресу: Краснодарский край, г. Геленджик;

105) в отношении земельного участка с кадастровым номером 23:40:0000000:7856 площадью 298 кв.м по адресу: Краснодарский край, г. Геленджик, с. Прасковеевка, садоводческое товарищество «Прасковеевка»;

106) в отношении земельного участка с кадастровым номером 23:40:0702024:342 площадью 626 кв.м по адресу: Краснодарский край, г. Геленджик, с/т «Прасковеевка», «Табачный сарай», участок 21/1;

107) в отношении земельного участка с кадастровым номером 23:40:0702024:212 площадью 675 кв.м по адресу: Краснодарский край, г. Геленджик, с/т «Прасковеевка», участок № 20;

108) в отношении земельного участка с кадастровым номером 23:40:0702024:418 площадью 700 кв.м по адресу: Краснодарский край, муниципальное образование город-курорт Геленджик, СНТ «Прасковеевка», ул. Кедровая, 27;

109) в отношении земельного участка с кадастровым номером 23:40:0702024:125 площадью 850 кв.м по адресу: Краснодарский край, г. Геленджик, тер. с/т «Прасковеевка», д. уч. №24;

110) в отношении земельного участка с кадастровым номером 23:40:0702024:119 площадью 836 кв.м по адресу: край Краснодарский, г. Геленджик, с/т «Прасковеевка», уч. №25;

111) в отношении земельного участка с кадастровым номером 23:40:0702024:341 площадью 600 кв.м по адресу: Краснодарский край, муниципальное образование город - курорт Геленджик, г. Геленджик, СНТ «Прасковеевка», ул. Кедровая, 25;

112) в отношении земельного участка с кадастровым номером 23:40:0702024:208 площадью 575 кв.м по адресу: Краснодарский край, муниципальное образование город-курорт Геленджик, СНТ «Прасковеевка», ул. Кедровая, 23;

113) в отношении земельного участка с кадастровым номером 23:40:0702024:206 площадью 586 кв.м по адресу: Краснодарский край, г. Геленджик, с/т «Прасковеевка», участок № 18;

114) в отношении земельного участка с кадастровым номером 23:40:0702024:204 площадью 630 кв.м по адресу: Краснодарский край, г. Геленджик, с/т «Прасковеевка», участок №17;

115) в отношении земельного участка с кадастровым номером 23:40:0702024:148 площадью 680 кв.м по адресу: Краснодарский край, г. Геленджик, с/т «Прасковеевка», уч. № б/н;

116) в отношении земельного участка с кадастровым номером 23:40:0702024:202 площадью 741 кв.м по адресу: Краснодарский край, г. Геленджик, с/т «Прасковеевка», участок №15;

117) в отношении земельного участка с кадастровым номером 23:40:0702024:83 площадью 870 кв.м по адресу: Краснодарский край, г. Геленджик, с/т «Прасковеевка», участок № 39;

118) в отношении земельного участка с кадастровым номером 23:40:0702024:759 площадью 400 кв.м по адресу: Краснодарский край, муниципальное образование город-курорт Геленджик, г. Геленджик, СНТ «Прасковеевка», ул. Кедровая, 11а;

119) в отношении земельного участка с кадастровым номером 23:40:0702024:758 площадью 651 кв.м по адресу: Краснодарский край, г. Геленджик, СНТ «Прасковеевка», ул. Кедровая, 11;

120) в отношении земельного участка с кадастровым номером 23:40:0702024:244 площадью 1192 кв.м по адресу: Краснодарский край, г. Геленджик, СНТ «Прасковеевка», ул. Кедровая, 9;

121) в отношении земельного участка с кадастровым номером 23:40:0702024:228 площадью 1268 кв.м по адресу: Краснодарский край, г. Геленджик, СНТ «Прасковеевка», ул. Кедровая, 18;

122) в отношении земельного участка с кадастровым номером 23:40:0702024:230 площадью 1011 кв.м по адресу: Краснодарский край, г. Геленджик, тер. с/т «Прасковеевка», д. уч. №29;

123) в отношении земельного участка с кадастровым номером 23:40:0702024:234 площадью 965 кв.м по адресу: Краснодарский край, г. Геленджик, с/т «Прасковеевка», уч. № 30;

124) в отношении земельного участка с кадастровым номером 23:40:0702024:149 площадью 960 кв.м по адресу: Краснодарский край, г. Геленджик, с/т «Прасковеевка», участок 31;

125) в отношении земельного участка с кадастровым номером 23:40:0702002:12 площадью 3902 кв.м по адресу: Краснодарский край, г. Геленджик, подъезд к с. Прасковеевка;

126) в отношении земельного участка с кадастровым номером 23:40:0702024:267 площадью 1000 кв.м по адресу: Краснодарский край, г. Геленджик, с/т «Прасковеевка», № 53;

127) в отношении земельного участка с кадастровым номером 23:40:0702024:524 площадью 877 кв.м по адресу: Краснодарский край, г. Геленджик, СНТ «Прасковеевка», массив «Табачный сарай», участок 1;

128) в отношении земельного участка с кадастровым номером 23:40:0702002:156 площадью 972 кв.м по адресу: Краснодарский край, г. Геленджик, с/т «Прасковеевка», участок 47;

129) в отношении земельного участка с кадастровым номером 23:40:0702002:196 площадью 836 кв.м по адресу: Краснодарский край, г. Геленджик, с. Прасковеевка, ул. Морская, 40;

130) в отношении земельного участка с кадастровым номером 23:40:0702002:96 площадью 1002 кв.м по адресу: Краснодарский край, муниципальное образование город-курорт Геленджик, с. Прасковеевка, ул. Морская, 38;

131) в отношении земельного участка с кадастровым номером 23:40:0702002:145 площадью 555,06 кв.м по адресу: Краснодарский край, г. Геленджик, с. Прасковеевка, ул. Морская, б/н;

132) в отношении земельного участка с кадастровым номером 23:40:0702002:626 площадью 740 кв.м по адресу: Краснодарский край, г. Геленджик, с. Прасковеевка, ул. Морская;

133) в отношении земельного участка с кадастровым номером 23:40:0702002:627 площадью 2603 кв.м по адресу: Краснодарский край, г. Геленджик, с. Прасковеевка, ул. Морская;

134) в отношении земельного участка с кадастровым номером 23:40:0702002:1073 площадью 2207 кв.м по адресу: Краснодарский край, г. Геленджик, с. Прасковеевка, ул. Морская;

135) в отношении земельного участка с кадастровым номером 23:40:0702002:1063 площадью 1343 кв.м по адресу: Краснодарский край, муниципальное образование город-курорт Геленджик, с. Прасковеевка, ул. Морская, 30;

136) в отношении земельного участка с кадастровым номером 23:40:0702002:1062 площадью 903 кв.м по адресу: Краснодарский край, муниципальное образование город-курорт Геленджик, с. Прасковеевка, ул. Морская, 30а;

137) в отношении земельного участка с кадастровым номером 23:40:0702002:148 площадью 1237 кв.м по адресу: Краснодарский край, г. Геленджик, с. Прасковеевка, ул. Морская, 28а;

138) в отношении земельного участка с кадастровым номером 23:40:0702002:149 площадью 1237 кв.м по адресу: Краснодарский край, г. Геленджик, с. Прасковеевка, ул. Морская, №28;

139) в отношении земельного участка с кадастровым номером 23:40:0702002:23 площадью 3500 кв.м по адресу: Краснодарский край, г. Геленджик, с. Прасковеевка, ул. Морская, д. уч.№26;

140) в отношении земельного участка с кадастровым номером 23:40:0702002:675 площадью 1330 кв.м по адресу: Краснодарский край, г. Геленджик, с. Прасковеевка, ул. Морская, д. уч.№24а;

141) в отношении земельного участка с кадастровым номером 23:40:0702002:676 площадью 70 кв.м по адресу: Краснодарский край, г. Геленджик, с. Прасковеевка, ул. Морская, д. уч.№24б;

142) в отношении земельного участка с кадастровым номером 23:40:0702002:674 площадью 1400 кв.м по адресу: Краснодарский край, г. Геленджик, с. Прасковеевка, ул. Морская, д. уч.№24;

143) в отношении земельного участка с кадастровым номером 23:40:0000000:350 площадью 11839 кв.м по адресу: Краснодарский край, г. Геленджик, с. Прасковеевка, ул. Морская;

144) в отношении земельного участка с кадастровым номером 23:40:0702002:701 площадью 7483 кв.м по адресу: Краснодарский край, г. Геленджик, с. Прасковеевка, ул. Морская;

145) в отношении земельного участка с кадастровым номером 23:40:0000000:4874 площадью 22219 кв.м по адресу: Краснодарский край, г. Геленджик;

146) в отношении земельного участка с кадастровым номером 23:40:0000000:3421 площадью 69896991 кв.м по адресу: Краснодарский край, Геленджикское лесничество, Кабардинское участковое лесничество, квартал 101А-108А, квартал 109А выдела 1-14, 16-46, часть выдела 15, квартал 110А-115А, квартал 116А выдела 3, 5-13, 15-22, 24, 25, 27-41, части выделов 1, 2, 4, 14, 23, 26, квартал 117А выдела 2-33, часть выдела 1, квартала 118А, 119А, 120А, 122А, 123А, квартал 127А выдела 2, 3, 4, 7, 8, 10-32, части выделов 1, 5, 6, 9, квартала 128А, 130А-133А, 136А, 137А, 140А-143А, квартал 147А выдела 1-4, 6-10, 12, 13, 14, 16, 17, 19, 20, части выделов 5, 11, 15, 18, 148А-154А, 156А, квартал 160А выдела 1-14, части выделов 15, 20, 21, 23, 26, квартала 161А, 162А, 163А, 164А, 166А, квартал 171А выдела 1-17, 20, 21, 22, 24, части выделов 18, 19, 23, квартал 172А выдела 1-25, 27-45, 47, 50, части выделов 26, 46, 48, 49, квартал 173А выдела 1-39, части выделов 40, 41;

147) в отношении земельного участка с кадастровым номером 23:40:0701000:81 площадью 258 кв.м по адресу: Краснодарский край, г. Геленджик, Геленджикское лесничество, Кабардинское участковое лесничество, квартал 127А, части выделов 1,5,6;

148) в отношении земельного участка с кадастровым номером 23:40:0702002:659 площадью 1105 кв.м по адресу: Краснодарский край, г. Геленджик, с. Прасковеевка, ул. Морская;

149) в отношении земельного участка с кадастровым номером 23:40:0702002:658 площадью 795 кв.м по адресу: Краснодарский край, г. Геленджик, с. Прасковеевка, ул. Морская, 22а;

150) в отношении земельного участка с кадастровым номером 23:40:0702002:115 площадью 900 кв.м по адресу: Краснодарский край, г. Геленджик, с. Прасковеевка, ул. Морская, 20а;

151) в отношении земельного участка с кадастровым номером 23:40:0702002:114 площадью 1529 кв.м по адресу: Краснодарский край, г. Геленджик, с. Прасковеевка, ул. Морская, 20;

152) в отношении земельного участка с кадастровым номером 23:40:0702002:734 площадью 1155 кв.м по адресу: Краснодарский край, муниципальное образование город-курорт Геленджик, с. Прасковеевка, ул. Морская, 18Б;

153) в отношении земельного участка с кадастровым номером 23:40:0702002:1054 площадью 888 кв.м по адресу: Краснодарский край, г. Геленджик, с. Прасковеевка;

154) в отношении земельного участка с кадастровым номером 23:40:0702002:733 площадью 518 кв.м по адресу: Краснодарский край, муниципальное образование город-курорт Геленджик, с. Прасковеевка, ул. Морская, 18;

155) в отношении земельного участка с кадастровым номером 23:40:0702002:472 площадью 1000 кв.м по адресу: Краснодарский край, г. Геленджик, с. Прасковеевка, ул. Морская, 16;

156) в отношении земельного участка с кадастровым номером 23:40:0702002:686 площадью 270 кв.м по адресу: Краснодарский край, г. Геленджик, с. Прасковеевка, ул. Морская, 12;

157) в отношении земельного участка с кадастровым номером 23:40:0702002:685 площадью 1533 кв.м по адресу: Краснодарский край, г. Геленджик, с. Прасковеевка, ул. Морская, 12;

158) в отношении земельного участка с кадастровым номером 23:40:0702002:103 площадью 1336 кв.м по адресу: Краснодарский край, г. Геленджик, с. Прасковеевка, ул. Морская, 10;

159) в отношении земельного участка с кадастровым номером 23:40:0702002:142 площадью 450 кв.м по адресу: Краснодарский край, г. Геленджик, с. Прасковеевка, ул. Морская, №8;

160) в отношении земельного участка с кадастровым номером 23:40:0702002:696 площадью 450 кв.м по адресу: Краснодарский край, г. Геленджик, с. Прасковеевка, ул. Морская;

161) в отношении земельного участка с кадастровым номером 23:40:0702002:719 площадью 1300 кв.м по адресу: Краснодарский край, г. Геленджик, с. Прасковеевка, ул. Морская;

162) в отношении земельного участка с кадастровым номером 23:40:0702002:478 площадью 1132 кв.м по адресу: Краснодарский край, г. Геленджик, с. Прасковеевка, ул. Морская, 3;

163) в отношении земельного участка с кадастровым номером 23:40:0702002:714 площадью 1002 кв.м по адресу: Краснодарский край, г. Геленджик, с. Прасковеевка, ул. Морская, д. 7;

164) в отношении земельного участка с кадастровым номером 23:40:0702002:22 площадью 400 кв.м по адресу: Краснодарский край, г. Геленджик, с. Прасковеевка, ул. Морская, д. уч.№9;

165) в отношении земельного участка с кадастровым номером 23:40:0702002:1050 площадью 1200 кв.м по адресу: Краснодарский край, г. Геленджик, с. Прасковеевка, ул. Морская;

166) в отношении земельного участка с кадастровым номером 23:40:0702002:108 площадью 1522 кв.м по адресу: Краснодарский край, г. Геленджик, с. Прасковеевка, ул. Морская, д. уч.№15;

167) в отношении земельного участка с кадастровым номером 23:40:0702002:113 площадью 999 кв.м по адресу: Краснодарский край, г. Геленджик, с. Прасковеевка, ул. Морская, д. уч.№19;

168) в отношении земельного участка с кадастровым номером 23:40:0702002:1 площадью 607 кв.м по адресу: Краснодарский край, г. Геленджик, с. Прасковеевка, ул. Морская, 23а;

169) в отношении земельного участка с кадастровым номером 23:40:0702002:715 площадью 852 кв.м по адресу: Краснодарский край, г. Геленджик, с. Прасковеевка, ул. Морская;

170) в отношении земельного участка с кадастровым номером 23:40:0702002:716 площадью 1075 кв.м по адресу: Краснодарский край, г. Геленджик, с. Прасковеевка, ул. Морская.

2. Публичный сервитут устанавливается на основании решения Арбитражного суда Краснодарского края от 27 ноября 2023 года по делу А32-24051/2023.

3. Определить:

1) срок, в течение которого использование земельных участков (их частей) и (или) расположенных на них объектов недвижимого имущества в соответствии с их разрешенным использованием будет невозможно или существенно затруднено в связи с осуществлением сервитутов, не устанавливается в связи отсутствием затруднений при использовании участков;

2) что установление зон с особыми условиями использования территорий и содержание ограничений прав на земельные участки в границах таких зон будет осуществлено в соответствии с постановлением Правительства Российской Федерации от 24 февраля 2009 года №160 «О порядке установления охранных зон объектов электросетевого хозяйства и особых условий использования земельных участков, расположенных в границах таких зон»;

3) что порядок расчета и внесения платы за публичный сервитут, устанавливаемый:

- в отношении земельного участка, находящегося в государственной или муниципальной собственности и не обремененного правами третьих лиц,

устанавливается в размере 0,01 процента кадастровой стоимости такого земельного участка за каждый год использования этого земельного участка. При этом плата за публичный сервитут, установленный на три года и более, не может быть менее чем 0,1 процента кадастровой стоимости земельного участка, обремененного сервитутом, за весь срок сервитута;

- в отношении земельных участков, находящихся в частной собственности или находящихся в государственной или муниципальной собственности и предоставленных гражданам или юридическим лицам, определяется в соответствии с Федеральным законом от 29 июля 1998 года №135-ФЗ «Об оценочной деятельности в Российской Федерации» и методическими рекомендациями, утверждаемыми федеральным органом исполнительной власти, осуществляющим функции по выработке государственной политики и нормативно-правовому регулированию в сфере земельных отношений;

- в отношении земельных участков и (или) земель кадастровая стоимость которых не определена, размер платы за публичный сервитут рассчитывается пропорционально площади земельного участка и (или) земель в установленных границах публичного сервитута и в соответствии с абзацем вторым настоящего подпункта исходя из среднего уровня кадастровой стоимости земельных участков по городскому округу;

4) что график проведения работ устанавливается утвержденным проектом производства работ.

4. Публичное акционерное общество «Россети Кубань» обязано привести земельные участки, указанные в пункте 1 постановления, в состояние, пригодное для их использования в соответствии с разрешенным использованием, в срок не позднее чем 3 месяца после завершения реконструкции инженерных сетей, для размещения (эксплуатации) которых был установлен публичный сервитут.

5. Опубликовать настоящее постановление в печатном средстве массовой информации «Официальный вестник органов местного самоуправления муниципального образования город-курорт Геленджик» и разместить на официальном сайте администрации муниципального образования город-курорт Геленджик в информационно-телекоммуникационной сети «Интернет» (admigel.ru).

6. Контроль за выполнением настоящего постановления возложить на заместителя главы муниципального образования город-курорт Геленджик Грачева А.А.

7. Постановление вступает в силу со дня его подписания.

Исполняющий обязанности главы
муниципального образования
город-курорт Геленджик



М.П. Рыбалкина

Схема расположения
границ публичного сервитута объекта электросетевого хозяйства
«ВЛ-10 кВ (Дм1) ПР-13, протяженность 6,025 км», инвентарный номер № 000007274

Местоположение: Краснодарский край, муниципальное образование город-герой Геленджик

Площадь границ публичного сервитута объекта электросетевого хозяйства 186421 кв. м



муниципальное образование
город-герой Геленджик
Краснодарского края

Лист 1, всего листов 10

Система координат : МСК 23, зона 1

Масштаб 1:5000

Условные обозначения:

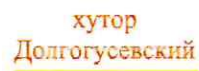






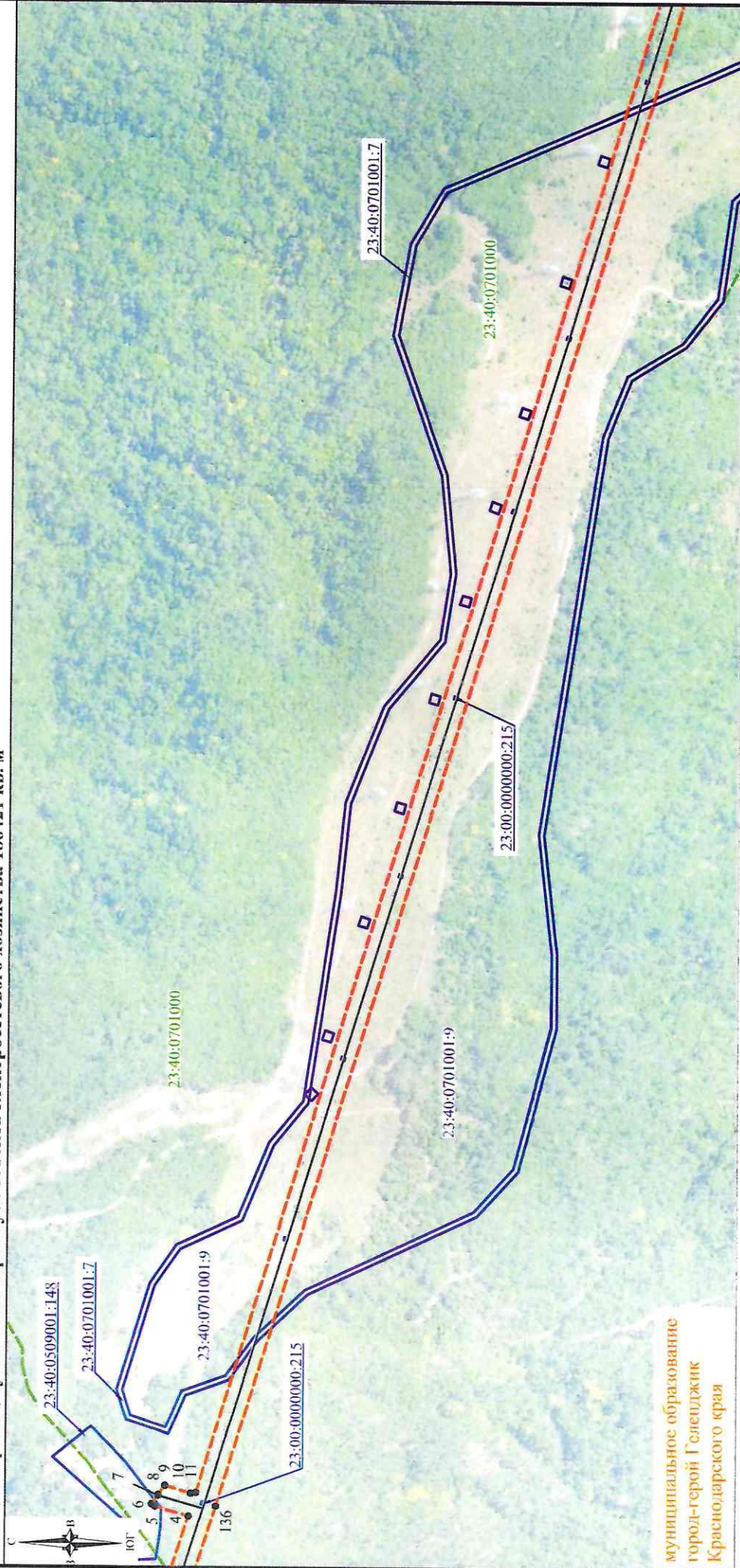
-  **хутор Долгогусевский** - граница и название населенного пункта
-  - граница сельского (городского) поселения
-  - проектные границы публичного сервитута
-  1 - характерная точка проектных границ публичного сервитута
-  23:40:0509001:921 - граница и кадастровый номер земельного участка, сведения о котором содержатся в ЕГРН
-  23:40:0509001 - граница и номер кадастрового квартала
-  - ось существующей ВЛ 10 кВ

Схема расположения

границ публичного сервитута объекта электросетевого хозяйства «ВЛ-10 кВ (ДМ1) ПР-13, протяженность 6,025 км», инвентарный номер № 000007274

Местоположение: Краснодарский край, муниципальное образование город-герой Геленджик

Площадь границ публичного сервитута объекта электросетевого хозяйства 186421 кв. м

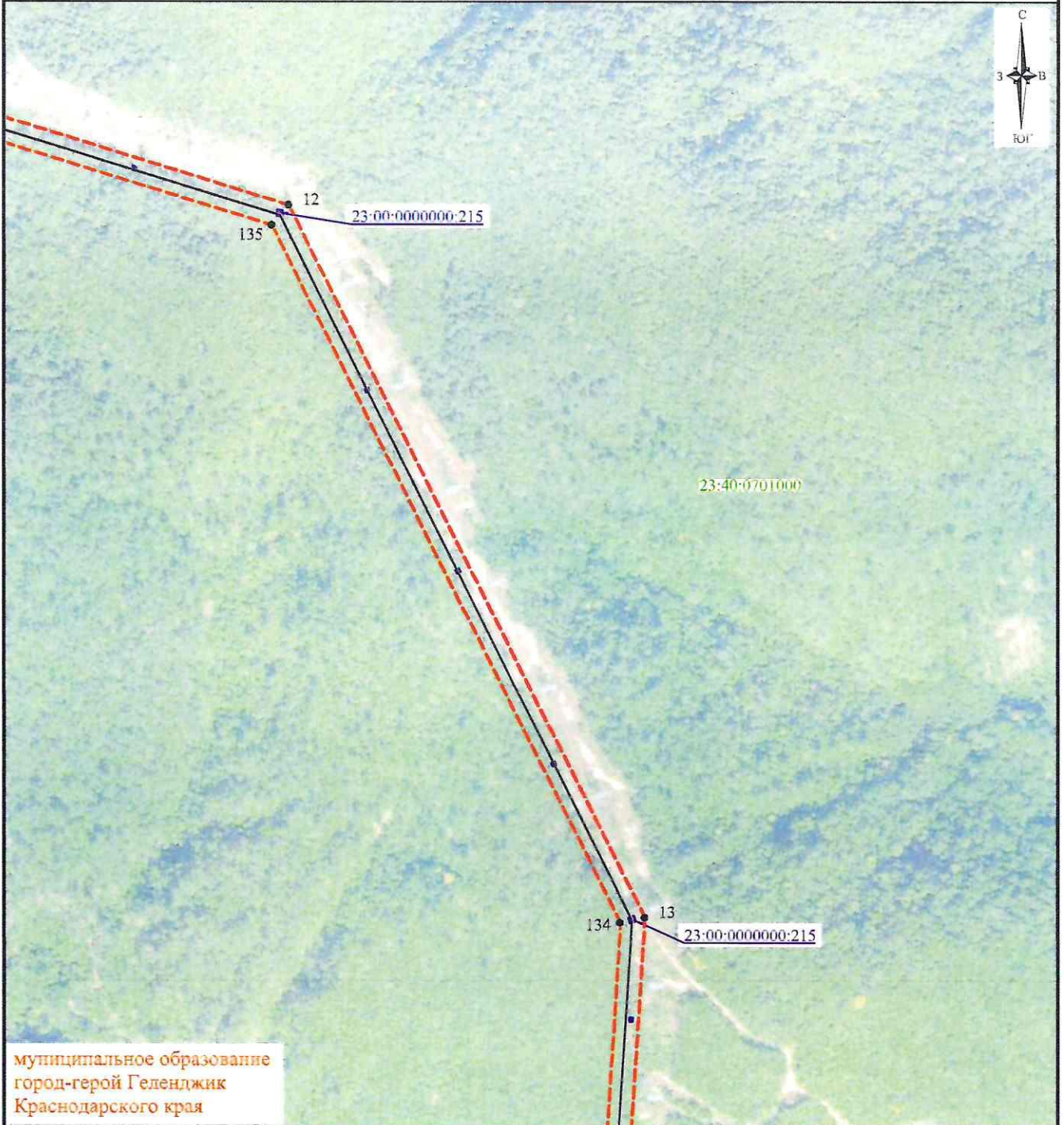


Лист 2, всего листов 10
Система координат : МСК 23, зона 1
Масштаб 1:5000

**Схема расположения
границ публичного сервитута объекта электросетевого хозяйства
«ВЛ-10 кВ (Дм1) ПР-13, протяженность 6,025 км», инвентарный номер № 000007274**

Местоположение: Краснодарский край, муниципальное образование город-герой Геленджик

Площадь границ публичного сервитута объекта электросетевого хозяйства 186421 кв. м



Лист 3, всего листов 10

Система координат : МСК 23, зона 1

Масштаб 1:5000

Условные обозначения:






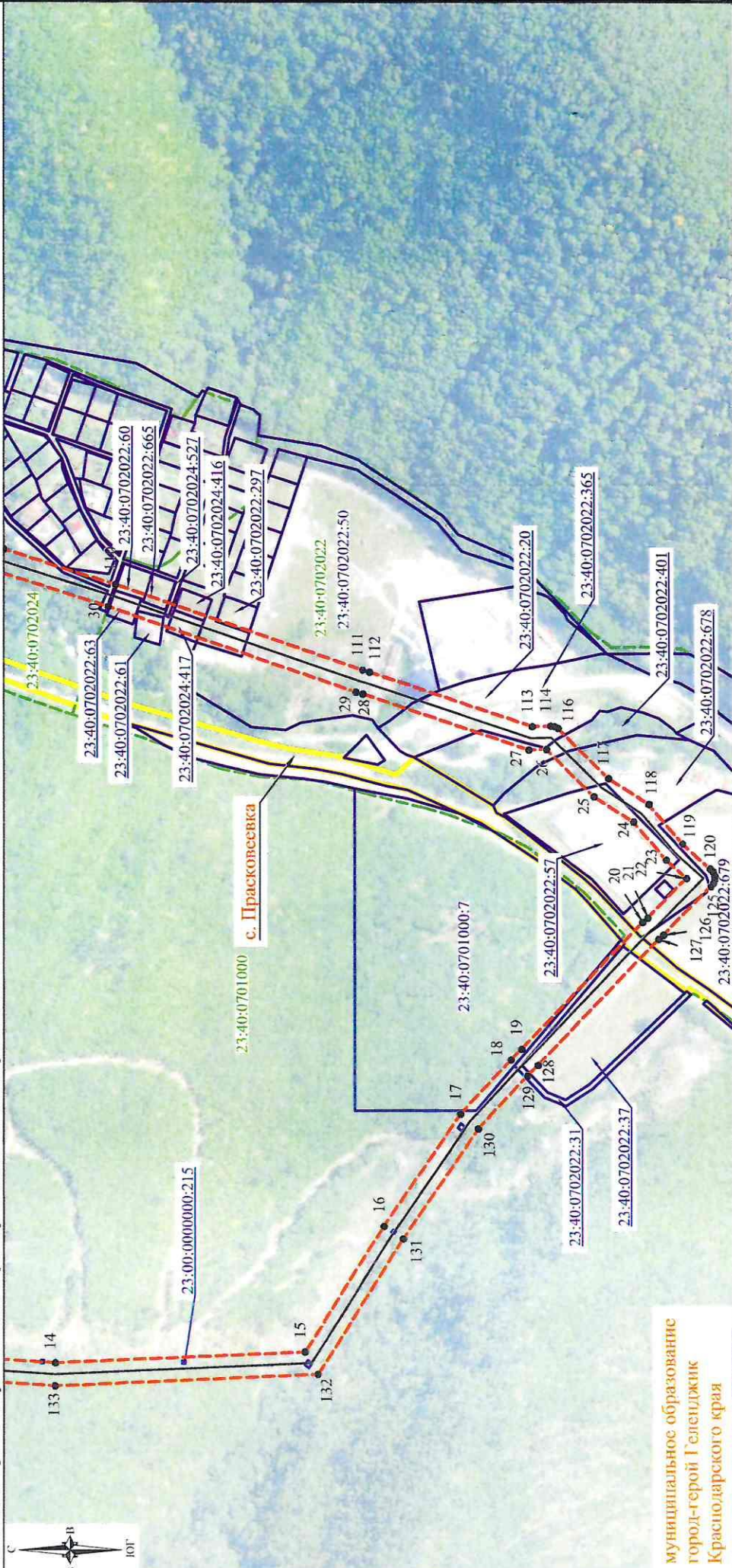
-  - проектные границы публичного сервитута
-  1 - характерная точка проектных границ публичного сервитута
-  23:40:0509001:921 - граница и кадастровый номер земельного участка, сведения о котором содержатся в ЕГРН
-  23:40:0509001 - граница и номер кадастрового квартала
-  - ось существующей ВЛ 10 кВ

Схема расположения

границ публичного сервитута объекта электросетевого хозяйства «ВЛ-10 кВ (Дм1) ПР-13, протяженность 6,025 км», инвестиционный номер № 000007274

Местоположение: Краснодарский край, муниципальное образование город-герой Геленджик

Площадь границ публичного сервитута объекта электросетевого хозяйства 186421 кв. м

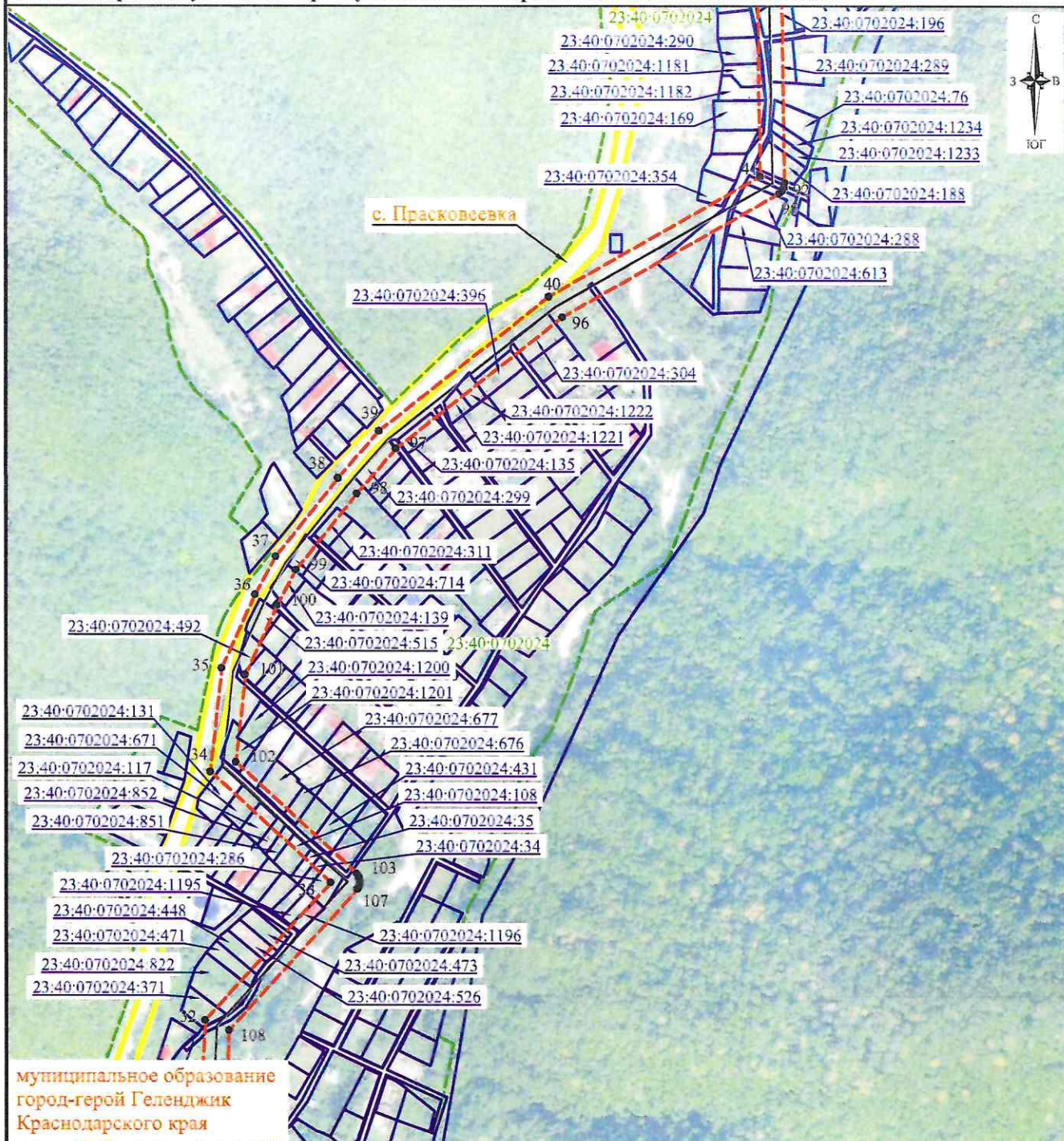


Лист 4, всего листов 10
Система координат : МСК 23, зона 1
Масштаб 1:5000

**Схема расположения
границ публичного сервитута объекта электросетевого хозяйства
«ВЛ-10 кВ (Дм1) ПР-13, протяженность 6,025 км», инвентарный номер № 000007274**

Местоположение: Краснодарский край, муниципальное образование город-герой Геленджик

Площадь границ публичного сервитута объекта электросетевого хозяйства 186421 кв. м



Лист 5, всего листов 10
Система координат : МСК 23, зона 1
Масштаб 1:5000

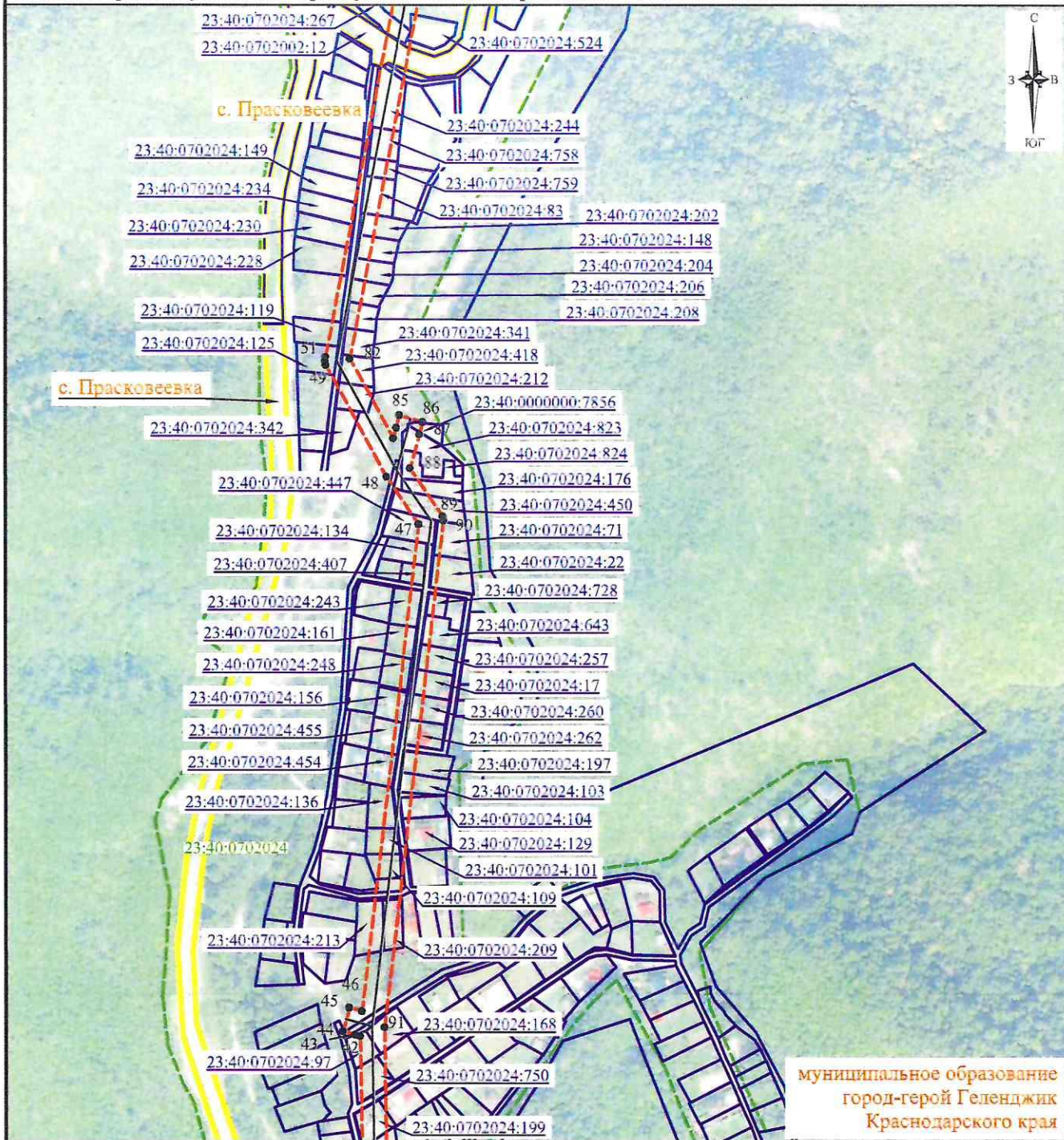
Условные обозначения:

- - - - - - проектные границы публичного сервитута
- 1 - характерная точка проектных границ публичного сервитута
- граница и кадастровый номер земельного участка, сведения о котором содержатся в ЕГРН
- 23:40:0509001 - граница и номер кадастрового квартала
- ось существующей ВЛ 10 кВ

**Схема расположения
границ публичного сервитута объекта электросетевого хозяйства
«ВЛ-10 кВ (Дм1) ПР-13, протяженность 6,025 км», инвентарный номер № 000007274**

Местоположение: Краснодарский край, муниципальное образование город-герой Геленджик

Площадь границ публичного сервитута объекта электросетевого хозяйства 186421 кв. м



муниципальное образование
город-герой Геленджик
Краснодарского края

Лист 6, всего листов 10
Система координат : МСК 23, зона 1
Масштаб 1:5000

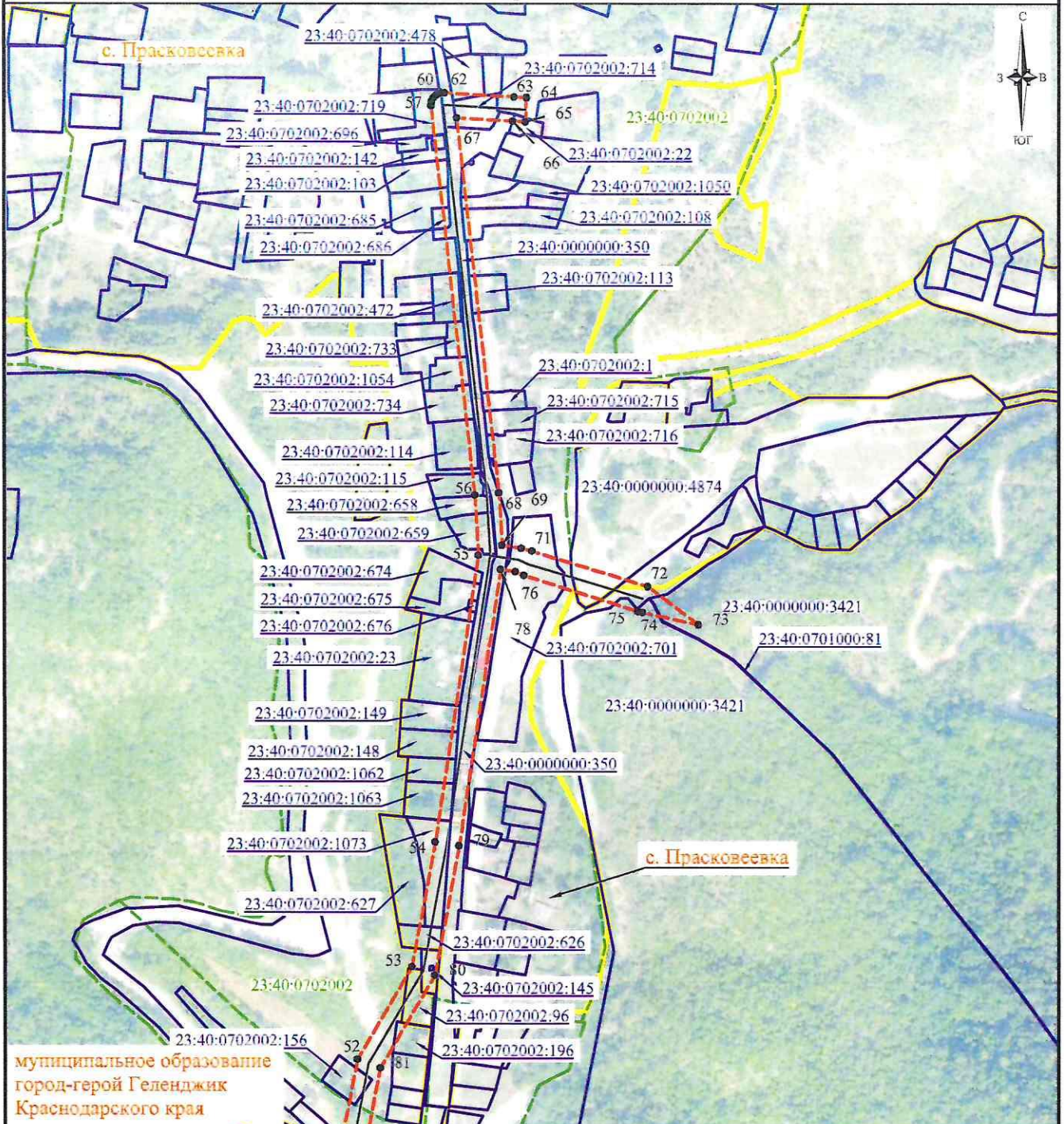
Условные обозначения:

- - - - - - проектные границы публичного сервитута
- 1 - характерная точка проектных границ публичного сервитута
- 23:40:0509001:921 - граница и кадастровый номер земельного участка, сведения о котором содержатся в ЕГРН
- 23:40:0509001 - граница и номер кадастрового квартала
- - - - - - ось существующей ВЛ 10 кВ

**Схема расположения
границ публичного сервитута объекта электросетевого хозяйства
«ВЛ-10 кВ (Дм1) ПР-13, протяженность 6,025 км», инвентарный номер № 000007274**

Местоположение: Краснодарский край, муниципальное образование город-герой Геленджик

Площадь границ публичного сервитута объекта электросетевого хозяйства 186421 кв. м



Лист 7, всего листов 10
Система координат : МСК 23, зона 1
Масштаб 1:5000

Условные обозначения:

- - - - - - проектные границы публичного сервитута
- 1 - характерная точка проектных границ публичного сервитута
- граница и кадастровый номер земельного участка, сведения о котором содержатся в ЕГРН
- 23:40:0509001 - граница и номер кадастрового квартала
- ось существующей ВЛ 10 кВ

КАТАЛОГ КООРДИНАТ
публичного сервитута объекта электросетевого хозяйства «ВЛ-10 кВ (Дм1) ПР-13,
протяженность 6,025 км», инвентарный номер № 000007274

Кадастровые номера пересекаемых земельных участков 23:00:0000000:215, 23:40:0509001:56, 23:40:0509001:57, 23:40:0509001:60, 23:40:0509001:921, 23:40:0509001:148, 23:40:0701001:7, 23:40:0701001:9, 23:40:0701000:7, 23:40:0702022:31, 23:40:0702022:37, 23:40:0702022:679, 23:40:0702022:678, 23:40:0702022:57, 23:40:0702022:401, 23:40:0702022:20, 23:40:0702022:365, 23:40:0702022:50, 23:40:0702024:417, 23:40:0702022:297, 23:40:0702024:416, 23:40:0702022:61, 23:40:0702024:527, 23:40:0702022:665, 23:40:0702022:63, 23:40:0702022:60, 23:40:0702024:371, 23:40:0702024:822, 23:40:0702024:471, 23:40:0702024:448, 23:40:0702024:526, 23:40:0702024:473, 23:40:0702024:1196, 23:40:0702024:1195, 23:40:0702024:286, 23:40:0702024:34, 23:40:0702024:35, 23:40:0702024:108, 23:40:0702024:851, 23:40:0702024:852, 23:40:0702024:117, 23:40:0702024:671, 23:40:0702024:131, 23:40:0702024:431, 23:40:0702024:676, 23:40:0702024:677, 23:40:0702024:1201, 23:40:0702024:1200, 23:40:0702024:492, 23:40:0702024:515, 23:40:0702024:139, 23:40:0702024:714, 23:40:0702024:311, 23:40:0702024:299, 23:40:0702024:135, 23:40:0702024:1221, 23:40:0702024:1222, 23:40:0702024:396, 23:40:0702024:304, 23:40:0702024:613, 23:40:0702024:354, 23:40:0702024:288, 23:40:0702024:188, 23:40:0702024:1233, 23:40:0702024:1234, 23:40:0702024:76, 23:40:0702024:169, 23:40:0702024:1182, 23:40:0702024:1181, 23:40:0702024:290, 23:40:0702024:289, 23:40:0702024:196, 23:40:0702024:199, 23:40:0702024:750, 23:40:0702024:168, 23:40:0702024:97, 23:40:0702024:209, 23:40:0702024:213, 23:40:0702024:109, 23:40:0702024:101, 23:40:0702024:129, 23:40:0702024:104, 23:40:0702024:103, 23:40:0702024:197, 23:40:0702024:262, 23:40:0702024:260, 23:40:0702024:17, 23:40:0702024:257, 23:40:0702024:643, 23:40:0702024:728, 23:40:0702024:136, 23:40:0702024:454, 23:40:0702024:455, 23:40:0702024:156, 23:40:0702024:248, 23:40:0702024:161, 23:40:0702024:243, 23:40:0702024:407, 23:40:0702024:134, 23:40:0702024:447, 23:40:0702024:450, 23:40:0702024:176, 23:40:0702024:824, 23:40:0702024:823, 23:40:0000000:7856, 23:40:0702024:342, 23:40:0702024:212, 23:40:0702024:418, 23:40:0702024:125, 23:40:0702024:119, 23:40:0702024:341, 23:40:0702024:208, 23:40:0702024:206, 23:40:0702024:204, 23:40:0702024:148, 23:40:0702024:202, 23:40:0702024:83, 23:40:0702024:759, 23:40:0702024:758, 23:40:0702024:244, 23:40:0702024:228, 23:40:0702024:230, 23:40:0702024:234, 23:40:0702024:149, 23:40:0702002:12, 23:40:0702024:267, 23:40:0702024:524, 23:40:0702002:156, 23:40:0702002:196, 23:40:0702002:96, 23:40:0702002:145, 23:40:0702002:626, 23:40:0702002:627, 23:40:0702002:1073, 23:40:0702002:1063, 23:40:0702002:1062, 23:40:0702002:148, 23:40:0702002:149, 23:40:0702002:23, 23:40:0702002:675, 23:40:0702002:676, 23:40:0702002:674, 23:40:0000000:350, 23:40:0702002:701, 23:40:0000000:4874, 23:40:0000000:3421, 23:40:0701000:81, 23:40:0702002:659, 23:40:0702002:658, 23:40:0702002:115, 23:40:0702002:114, 23:40:0702002:734, 23:40:0702002:1054, 23:40:0702002:733, 23:40:0702002:472, 23:40:0702002:686, 23:40:0702002:685, 23:40:0702002:103, 23:40:0702002:142, 23:40:0702002:696, 23:40:0702002:719, 23:40:0702002:478, 23:40:0702002:714, 23:40:0702002:22, 23:40:0702002:1050, 23:40:0702002:108, 23:40:0702002:113, 23:40:0702002:1, 23:40:0702002:715, 23:40:0702002:716

Площадь границ публичного сервитута объекта электросетевого хозяйства 186421 кв. м

№№ точки	Координаты, м	
	X	Y
1	414900.24	1314695.14
2	414892.69	1314703.14
3	414321.00	1315258.55
4	414222.37	1315574.80
5	414253.14	1315583.78
6	414256.30	1315586.05
7	414250.49	1315594.03
8	414249.98	1315594.92
9	414244.02	1315603.20
10	414220.49	1315596.23
11	414215.50	1315596.94
12	413722.50	1317209.62
13	413099.16	1317521.95
14	412869.52	1317507.22
15	412640.73	1317517.23

№№ точки	Координаты, м	
	X	Y
16	412568.39	1317630.49
17	412498.30	1317732.60
18	412451.97	1317781.94
19	412442.31	1317791.74
20	412330.97	1317907.53
21	412326.25	1317911.55
22	412290.68	1317947.75
23	412309.47	1317964.86
24	412339.31	1317999.76
25	412375.42	1318022.79
26	412418.88	1318066.01
27	412435.10	1318065.52
28	412587.29	1318116.67
29	412593.85	1318118.51
30	412821.01	1318196.67

КАТАЛОГ КООРДИНАТ

публичного сервитута объекта электросетевого хозяйства «ВЛ-10 кВ (Дм1) ПР-13,
протяженность 6,025 км», инвентарный номер № 000007274

Площадь границ публичного сервитута объекта электросетевого хозяйства 186421 кв. м

№№ точки	Координаты, м	
	X	Y
31	412920.72	1318228.03
32	413023.88	1318233.08
33	413142.86	1318342.06
34	413238.83	1318237.57
35	413328.90	1318247.45
36	413392.50	1318276.48
37	413425.53	1318294.28
38	413493.34	1318348.49
39	413534.02	1318384.12
40	413649.87	1318531.22
41	413753.37	1318714.61
42	413992.66	1318710.74
43	413993.86	1318706.37
44	413996.83	1318695.78
45	414017.11	1318701.32
46	414014.16	1318712.11
47	414436.43	1318761.61
48	414477.45	1318733.79
49	414573.81	1318681.25
50	414577.39	1318680.46
51	414581.02	1318680.94
52	414945.64	1318751.23
53	415026.26	1318799.18
54	415135.50	1318819.63
55	415387.01	1318857.65
56	415439.65	1318854.54
57	415779.38	1318816.21
58	415783.02	1318816.69
59	415786.26	1318818.39
60	415788.74	1318821.09
61	415790.14	1318824.47
62	415790.33	1318828.11
63	415786.83	1318889.08
64	415786.17	1318900.06
65	415765.24	1318898.86
66	415765.77	1318887.87
67	415768.59	1318838.64
68	415441.46	1318875.57
69	415395.66	1318878.27
70	415393.03	1318895.40
71	415390.55	1318904.70
72	415359.28	1319006.40
73	415325.99	1319050.59

№№ точки	Координаты, м	
	X	Y
74	415336.78	1319001.71
75	415337.61	1318997.74
76	415369.18	1318897.73
77	415372.47	1318890.25
78	415374.50	1318877.09
79	415131.98	1318840.44
80	415018.70	1318819.24
81	414938.02	1318771.25
82	414579.57	1318702.08
83	414510.71	1318739.68
84	414519.86	1318742.26
85	414530.54	1318744.91
86	414524.80	1318765.28
87	414514.14	1318762.57
88	414484.81	1318754.30
89	414443.23	1318782.51
90	414439.52	1318783.23
91	414000.22	1318731.72
92	413747.73	1318735.80
93	413744.10	1318735.32
94	413740.85	1318733.63
95	413738.37	1318730.92
96	413632.29	1318543.00
97	413518.65	1318398.70
98	413479.80	1318364.67
99	413413.84	1318311.95
100	413383.10	1318295.39
101	413323.22	1318268.05
102	413247.15	1318259.70
103	413150.63	1318364.74
104	413147.54	1318366.70
105	413143.96	1318367.49
106	413140.33	1318367.01
107	413137.08	1318365.32
108	413015.24	1318253.78
109	412916.98	1318248.97
110	412814.41	1318216.72
111	412587.56	1318138.66
112	412581.07	1318136.84
113	412431.96	1318086.72
114	412415.11	1318087.24
115	412411.48	1318086.76
116	412408.23	1318085.06

КАТАЛОГ КООРДИНАТ
публичного сервитута объекта электросетевого хозяйства «ВЛ-10 кВ (Дм1) ПР-13,
протяженность 6,025 км», инвентарный номер № 000007274

Площадь границ публичного сервитута объекта электросетевого хозяйства 186421 кв. м

№№ точки	Координаты, м	
	X	Y
117	412362.15	1318039.35
118	412325.31	1318015.86
119	412294.30	1317979.57
120	412269.04	1317956.55
121	412266.57	1317953.85
122	412265.17	1317950.46
123	412265.01	1317946.80
124	412266.11	1317943.31
125	412268.35	1317940.40
126	412311.86	1317896.09
127	412316.49	1317892.14
128	412427.19	1317777.02

№№ точки	Координаты, м	
	X	Y
129	412436.76	1317767.31
130	412481.81	1317719.33
131	412550.79	1317618.83
132	412628.85	1317496.63
133	412869.74	1317486.09
134	413094.81	1317500.53
135	413704.96	1317194.80
136	414197.30	1315584.32
137	414302.45	1315247.15
138	414877.99	1314688.01
139	414885.81	1314680.27
1	414900.24	1314695.14

Исполняющий обязанности начальника
управления архитектуры и градостроительства
администрации муниципального образования
город-курорт Геленджик - главного архитектора



М.Н. Матюнина