

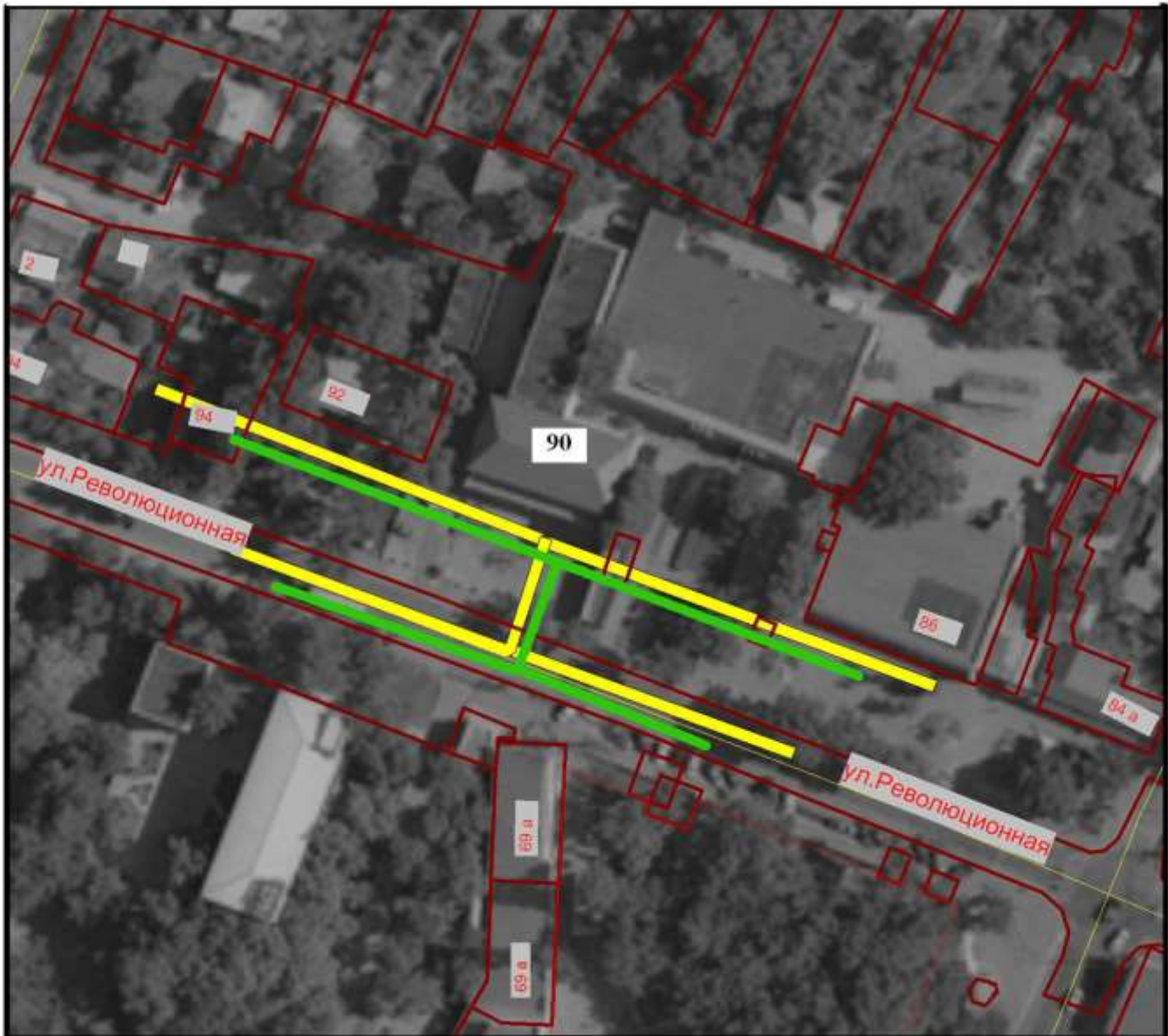
ПРИЛОЖЕНИЕ № 42
к постановлению администрации
муниципального образования
город-курорт Геленджик
от _____ № _____

«ПРИЛОЖЕНИЕ № 289
УТВЕРЖДЕНА
постановлением администрации
муниципального образования
город-курорт Геленджик
от 21 мая 2014 года № 1306
(в редакции постановления
администрации муниципального
образования город-курорт Геленджик
от _____ № _____)

СХЕМА ГРАНИЦ

прилегающих к объекту спорта

МБДОУ спортивной школе «Спарта» (г.Геленджик, с.Кабардинка, ул.Революционная, 90)
территорий, на которых не допускается розничная продажа алкогольной продукции
при оказании услуг розничной торговли и при оказании услуг общественного питания



Исполняющий обязанности
начальника управления потребительского
рынка и услуг администрации
муниципального образования
город-курорт Геленджик
_____ Г.В. Кукарцева

Начальник управления архитектуры и
градостроительства администрации
муниципального образования
город-курорт Геленджик - главный архитектор
_____ В.А. Ревякин