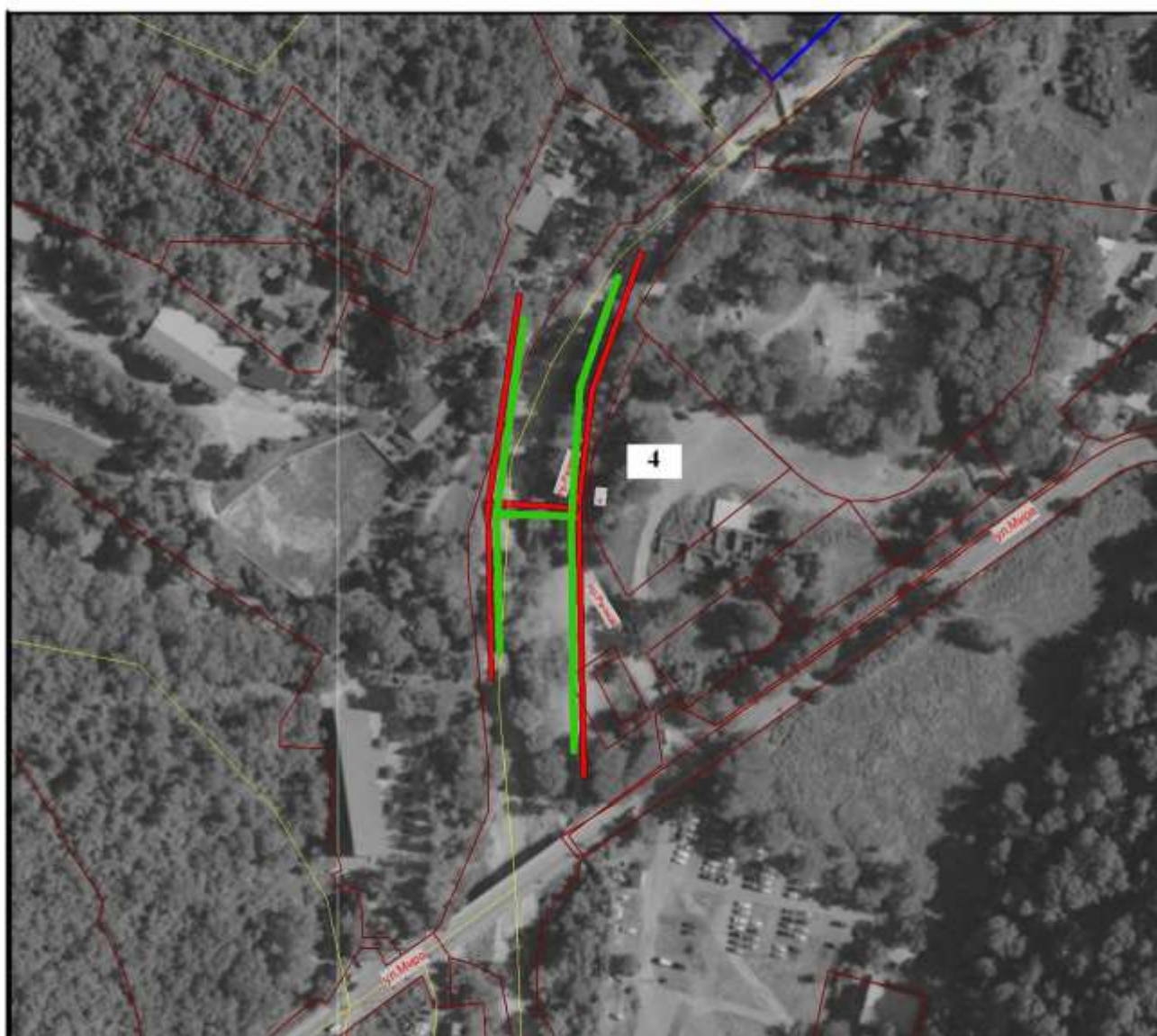


ПРИЛОЖЕНИЕ № 39
к постановлению администрации
муниципального образования
город-курорт Геленджик
от _____ № _____

«ПРИЛОЖЕНИЕ № 286
УТВЕРЖДЕНА
постановлением администрации
муниципального образования
город-курорт Геленджик
от 21 мая 2014 года № 1306
(в редакции постановления
администрации муниципального
образования город-курорт Геленджик
от _____ № _____)

СХЕМА ГРАНИЦ
прилегающих к образовательной организации
МБДОУ д/с № 21 «Теремок» (г. Геленджик, хут. Бетта, проезд Речной, 4)
территорий, на которых не допускается розничная продажа алкогольной продукции
при оказании услуг розничной торговли и при оказании услуг общественного питания



Исполняющий обязанности
начальника управления потребительского
рынка и услуг администрации
муниципального образования
город-курорт Геленджик
_____ Г.В. Кукарцева

Начальник управления архитектуры и
градостроительства администрации
муниципального образования
город-курорт Геленджик - главный архитектор
_____ В.А. Ревякин