

Раоторуева А.С.
- ИИС - уч.

Публичная кадастровая карта



pkk.gosreestr.ru
Участки
23:40:0202007:808

Земельный участок 23:40:0202007:808

Краснодарский край, Геленджик
Малоэтажная многоквартирная жилая застройка
План 3У-9/2/Дан КК-11



Информация

Тип	Услуги
Объект недвижимости	
Земельный участок	
Вид: 23:40:0202007:808	
Кадастровый номер: 23:40:0202007	
Адрес: Краснодарский край, г. Геленджик	
Площадь участка: 518 кв. м	
Статус: Учтенный	
Категория земель: Земли населённых пунктов	
Разрешение использования: Малоэтажная многоквартирная жилая застройка	
Вид собственности: Частная собственность	
Кадастровая стоимость: 1 440 205,76 руб.	
Дата введения: 01.01.2022	
Дата утверждения: 12.12.2022	
Дата вступления в силу: 01.01.2023	

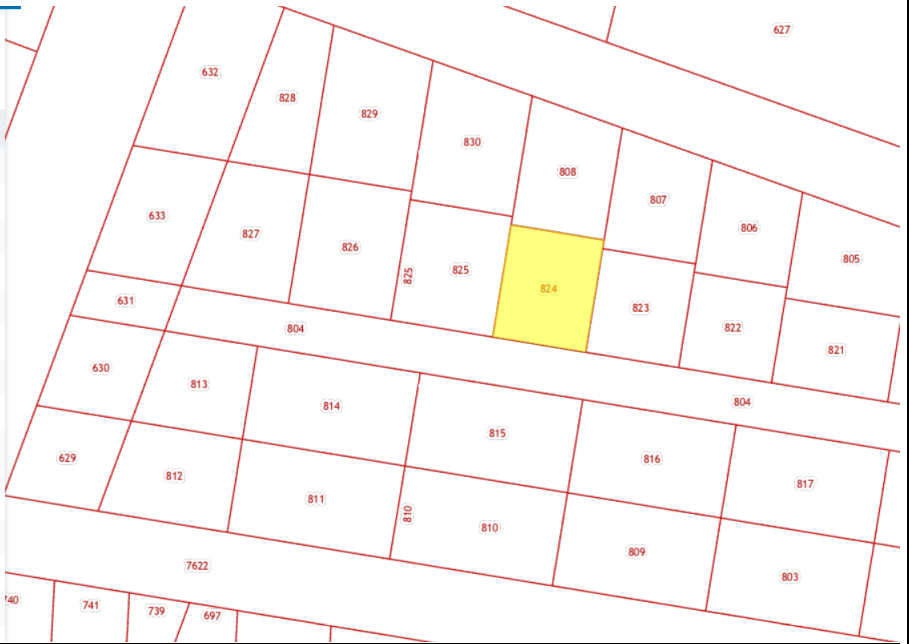
ИС
ИС-19.04.24
от 12.04.24
вст. № 15

3. Существующее положение (скриншот с публичной кадастровой карты)

Земельный участок 23:40:0202007:824
 Краснодарский край, г. Геленджик
 малоэтажная многоквартирная жилая застройка

[План ЗУ →](#) [План КК →](#)  

Информация	Услуги
Тип:	Объект недвижимости
Вид:	Земельный участок
Кадастровый номер:	23:40:0202007:824
Кадастровый квартал:	23:40:0202007
Адрес:	Краснодарский край, г. Геленджик
Площадь уточненная:	482 кв. м
Статус:	Учтенный
Категория земель:	Земли населённых пунктов
Разрешенное использование:	малоэтажная многоквартирная жилая застройка
Форма собственности:	Частная собственность
Кадастровая стоимость:	1 340 220,28 руб.
дата определения:	01.01.2022
дата утверждения:	-

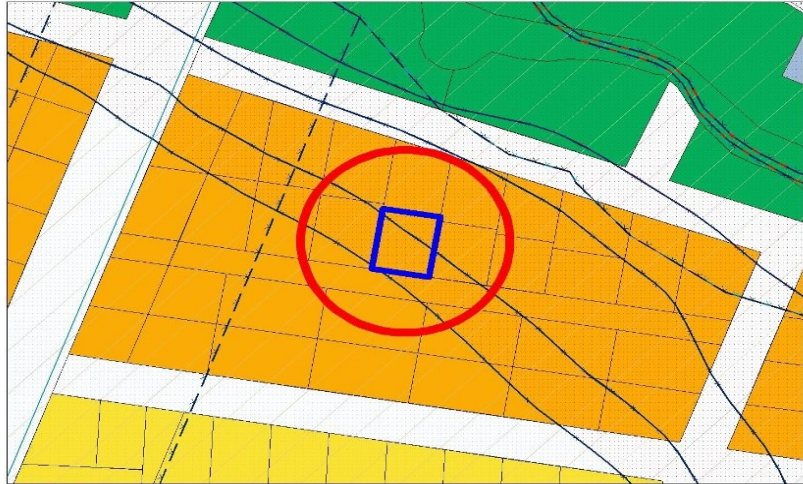


Инв. № подл.	Подп. и дата
Взам. инв. №	Инв. № дубл.
Подп. и дата	Подп. и дата

Изм.	Лист	№ докум.	Подп.	Дата	Лист
------	------	----------	-------	------	------

5. Сведения из Правил землепользования и застройки.

Выкопировка из Правил землепользования и застройки территории
муниципального образования город-курорт Геленджик, утвержденных решением
Думы муниципального образования город-курорт Геленджик
от 27 июля 2010 года №466 (в редакции решения
Думы муниципального образования город-курорт Геленджик
от 6 сентября 2023 года №657)



- земельный участок с кадастровым номером 23:40:0202007:824
- Ж2. Зона застройки малоэтажными жилыми домами
- ЗОНЫ С ОСОБЫМИ УСЛОВИЯМИ ИСПОЛЬЗОВАНИЯ ТЕРРИТОРИИ:**
- Граница 2-ой зоны санитарной охраны курорта в соответствии с Постановлением Совета Министров РСФСР от 17 декабря 1987 года № 494
- Приаэродромная территория аэродрома Геленджик (сектор 6)
- зона подтопления

ВЫКОПИРОВКА ВЕРНА:
Исполняющий обязанности начальника управления
архитектуры и градостроительства
администрации муниципального образования
город-курорт Геленджик - главного архитектора

Н.Н. Ищенко

Выписка №133 от 07 февраля 2024 года из правил землепользования и застройки территории муниципального образования город-курорт Геленджик, по земельному участку с кадастровым номером 23:40:0202007:824, расположенному по адресу: Краснодарский край, г. Геленджик

Ив. № подл.	Взам. инв. №	Ив. № дубл.	Подп. и дата

Изм.	Лист	№ докум.	Подп.	Дата

9. Фотофиксация



Инва. № подл.	Подп. и дата	Взам. инв. №	Инв. № дубл.	Подп. и дата

Изм.	Лист	№ докум.	Подп.	Дата

Лист