

Примечание

**Федеральное государственное унитарное предприятие**  
**«Российский государственный центр инвентаризации и учета объектов недвижимости -**  
**Федеральное БТИ»**  
(полное наименование ОТИ - организации технического учета и технической инвентаризации объектов капитального строительства)  
**Геленджикское отделение Филиала ФГУП "Ростехинвентаризация - Федеральное БТИ" по**  
**Краснодарскому краю**  
(наименование обособленного подразделения ОТИ)

# ТЕХНИЧЕСКИЙ ПАСПОРТ

На \_\_\_\_\_ Помещение \_\_\_\_\_  
(вид объекта учета)  
 помещения № 1-8 \_\_\_\_\_  
(наименование объекта учета)

**Адрес (местоположение) объекта учета:**

Индекс	353477	
Субъект Российской Федерации	Краснодарский край	
Район		
Муниципальное образование	тип	город
	наименование	Геленджик
Населенный пункт	тип	
	наименование	
Улица (проспект, переулок и т.д.)	тип	микрорайон
	наименование	Северный
Номер дома	18	
Номер корпуса		
Номер строения		
Литера		
Пом. №	помещения № 1-8	
Иное описание местоположения		

Управление Росреестра по Краснодарскому краю  
 Сведения об объекте учета внесены в Единый государственный реестр объектов капитального строительства  
 « 17 » 02 20 11 г. **Инв. № 3130**  
 Присвоен инвентарный номер 3/5  
 Кадастровый номер 2340:04/3045:0:5/5  
**Остренок И.А.**  
(Подпись, Ф.И.О. уполномоченного лица)

*Штамп органа государственного технического учета о внесении сведений в Единый государственный реестр объектов капитального строительства (ЕГРОКС)*

Наименование учетного органа	
Инвентарный номер	
Кадастровый номер	
Дата внесения сведений в ЕГРОКС	

Паспорт составлен по состоянию на « 20 » \_\_\_\_\_ года  
 января 20 11

Руководитель (уполномоченное лицо) ОТИ \_\_\_\_\_  
 М.П.

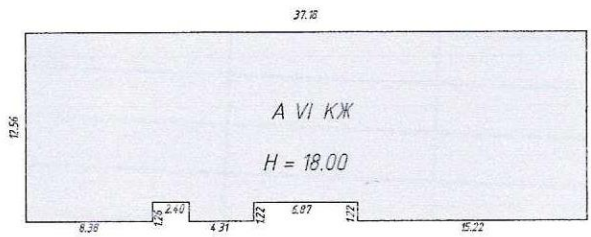
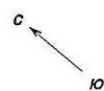


\_\_\_\_\_ ( **Корольков А.Н.** )  
(Фамилия И.О.)



### Ситуационный план

г. Геленджик, м-он "Северный" № 18  
М 1:500



Управление Росреестра по Краснодарскому краю  
 Сведения об объекте учета внесены в Единый  
 государственный реестр объектов капитального  
 строительства  
 « 17 » 02 20 11 г.  
 Присвоен инвентарный номер 3/5  
 Кадастровый номер 23/07/04/3043/0/3/5  
 Остренок И.А.  
 (Подпись, Ф.И.О. уполномоченного лица)

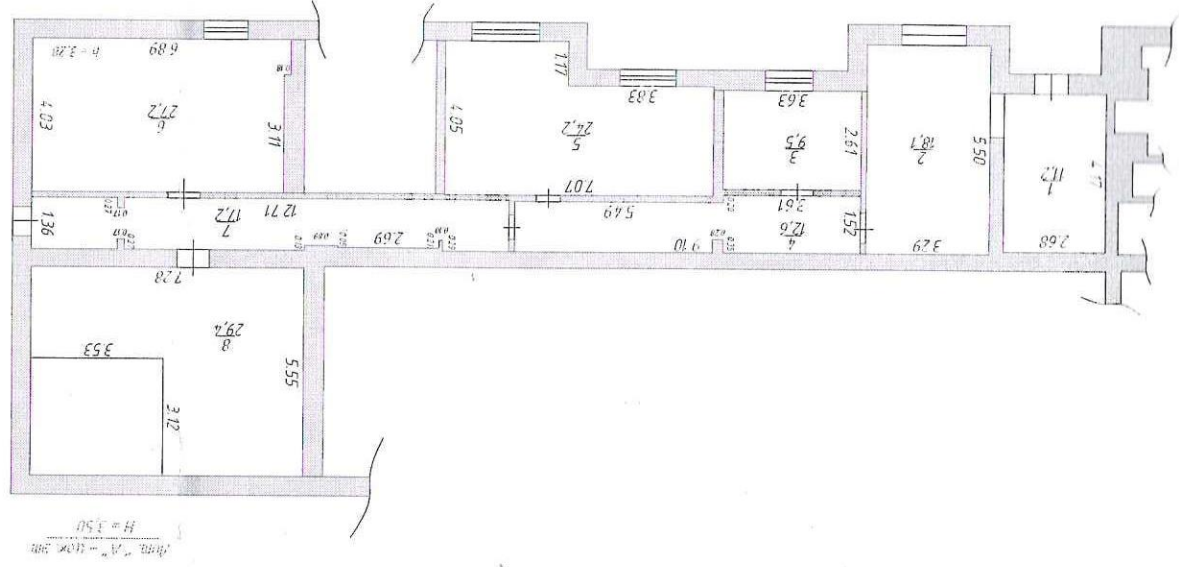


**Выкопировка из поэтажного плана**

г. Ленинград, м-он "Северный" № 18  
Цокольный этаж лит. "А"

пом № 1-8

М 1:100



лит. "А" - 11.01.2000  
Н = 3.50

На нежилые и жилые строения, имеющие встроенные нежилые помещения

Экспликация № 1

этажному плану строения, расположенного в городе (поселке) Геленджик по ул.(пер.) Северный № 18

№ п/п	Назначение частей помещений: жилая комната, канцелярское помещение, классная комната, кухня, коридор и т.п.	Формула подсчета площади по внутреннему обмеру	Площадь по внутреннему обмеру в кв.м., в том числе предназначенная под помещения						Итого по квартире, этажу, строению	Высота помещений по внутреннему обмеру
			Прочая							
			основная	вспомогательная	основная	вспомогательная	основная	вспомогательная		
1	коридор	2.68*4.17		11.2					11.2	3.28
2	кабинет	3.29*5.50	18.1						18.1	3.28
3	склад	2.61*3.63	9.5						9.5	3.28
4	коридор	$(9.10*1.52)-(0.20*5.49)-(0.35*0.28)$		12.6					12.6	3.28
5	склад	$(7.07*4.05)-(3.83*1.17)$	24.2						24.2	3.28
6	мастерская	$(4.03*6.89)-(3.11*0.18)$	27.2						27.2	3.28
7	коридор	$(12.71*1.36)-(0.27*0.17*2)-(0.29*0.10)-(0.05*0.89)*(0.08*3.58)$		17.2					17.2	3.28
8	склад	$(5.55*7.28)-(3.12*3.53)$	29.4						29.4	3.28
Итого по помещениям : № 1-8			108.4	41.0					149.4	

# VI. Описание конструктивных элементов здания и определение износа

Литера А Год постройки/Год ввода в эксплуатацию 1990/- Число этажей 6

Группа капитальности I

Вид внутренней отделки простая

№№ п.п.	Наименование конструктивных элементов	Описание конструктивных элементов (материал, конструкция, отделка и прочее)	Техническое состояние (осадки, трещины, гниль и т.п.)	Удельный вес по таблице	Поправка к уд. весу в %	Уд. вес с поправкой	Износ %	% износа к строению (гр.7хгр.8)	Тек. изм.	
									износ в %	
									100	элементы
1	2	3	4	5	6	7	8	9	10	11
1	Фундамент	бетонные блоки	хорошее	3	1	3	15	0.45		
2	Стены	бетонные	хорошее	33	1	33	15	4.95		
	Перегородки	Блочные, т=0,20	хорошее							
3	Перекрытия	чердачное		14	1	14	15	2.1		
		между-этажные								
		надподвальное								
4	Крыша			4	1	4	15	0.6		
5	Полы			10	1	10	15	1.5		
6	Проемы	оконные		10	1	10	15	1.5		
		дверные								
7	Внутренняя отделка			6	1	6	15	0.9		
	Наружная отделка									
8	Сан. и электротех. устройства	отопление		14	1	14	15	2.1		
		водопровод								
		канализация								
		г. водоснабж.								
		ванны								
		электроосв.								
		радио								
		телефон								
		вентиляция								
		лифты								
		газ								
телевидение										
	Прочие работы			6	1	6	15	0.9		
Итого :				100	x	100	x	15	x	

% износа, приведенный к 100 по формуле:  $\frac{\% \text{ износа}(\text{гр.9}) \times 100}{100}$







### XI. Ограждения и сооружения (замощения) на участке

Литера	Наименование ограждений и сооружений	Материал и конструкция	Размеры		Площадь, кв.м.	№ сборника	№ таблицы	Стоимость измерит. по таблице	Поправка на климат. район	Восстановительная стоимость	% износа	Действительная стоимость
			Длима, м	Ширина, высота, м								

### XII. Общая стоимость (в рублях)

В ценах какого года	Основные строения		Служебн. постройки		Сооружения		Всего	
	восстано-вительная	действи-тельная	восстано-вительная	действи-тельная	восстано-вительная	действи-тельная	восстано-вительная	действи-тельная
1969	0	0	0	0	0	0	0	0
2011							x0	0
Справка балансовой стоимости не предоставлена.								

" 20 " 1 2011  
 " 20 " 1 2011  
 " 20 " 1 2011

исполнил \_\_\_\_\_ ( Михеева В.А.  
 проверил \_\_\_\_\_ ( Смирнова О. М.  
 руководитель \_\_\_\_\_ ( Корольков А.Н.



### XIII. Отметка о последующих обследованиях

Дата обследования	" ___ " _____ 200 г.	" ___ " _____ 200 г.	" ___ " _____ 200 г.
Обследовал			
Проверил			
Руководитель			