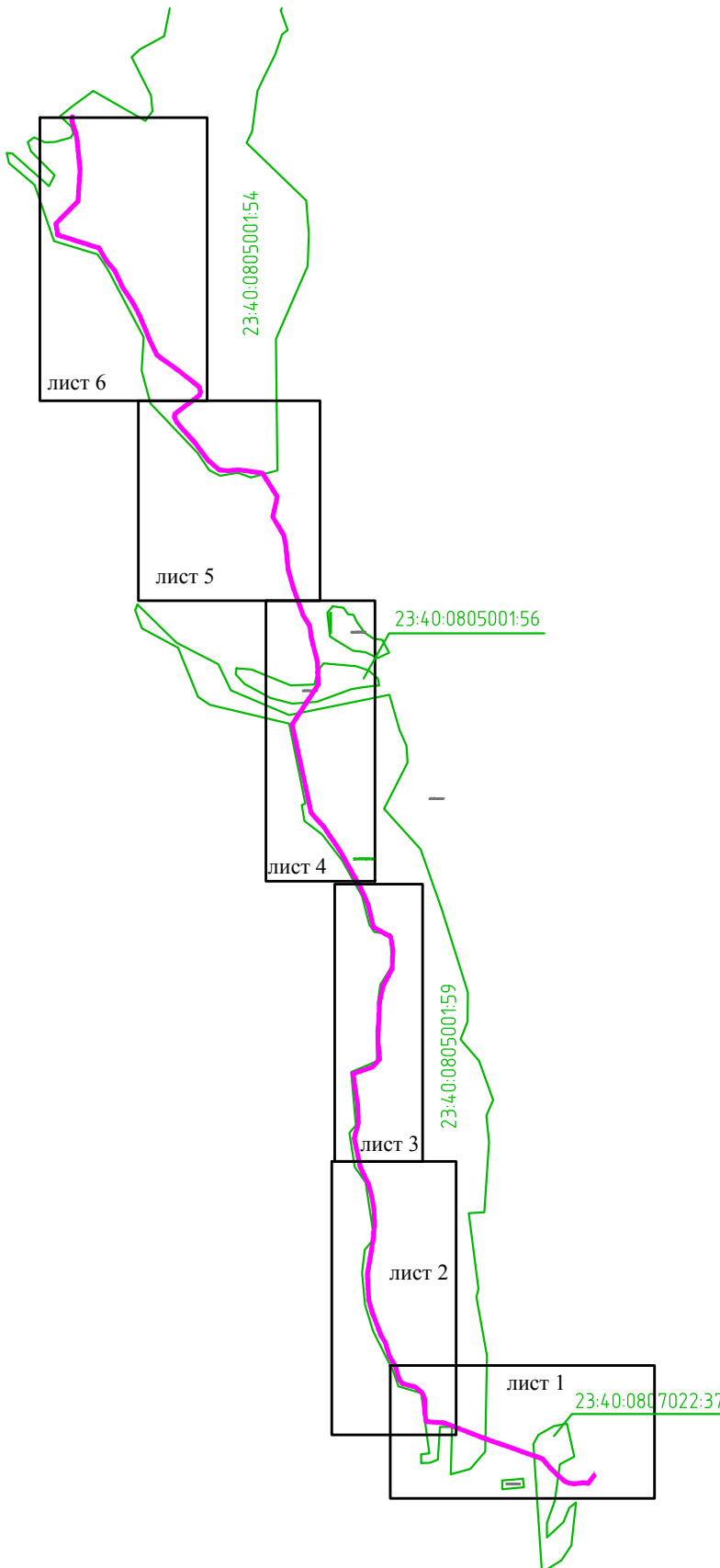


Схема совмещения листов

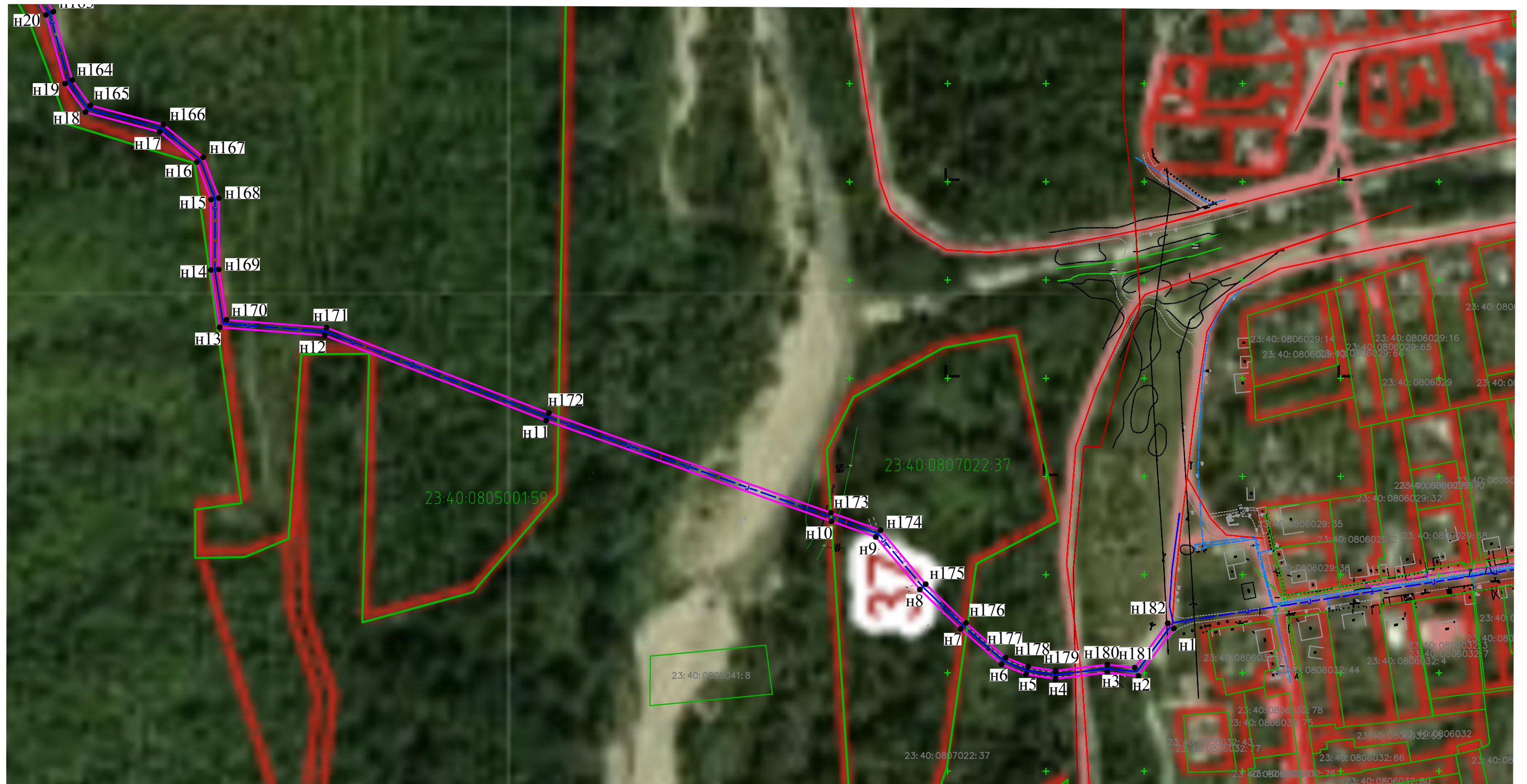
Публичный сервитут для использования земель и земельных участков в целях размещения объекта:
"Межпоселковый газопровод высокого давления от с. Береговое до с. Возрождение г. Геленджик"
согласно Техническим условиям на строительство межпоселкового газопровода высокого давления АО «Газпром
газораспределение Краснодар» СА-01/1-04-04/52 от 17.06.2020 г.



Условные обозначения:

- лист 1 - номер и граница листа
- - границы земельных участков, сведения о которых содержатся в ЕГРН
- - проектная граница публичного сервитута

Схема расположения границ публичного сервитута



Согласовано			
Инв. N подл.	Подп. и дата	Взам. инб. N	

Система координат МСК-23
 Масштаб 1:2000
 Условные обозначения:


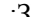



- - ось проектируемого газопровода
- :ЗУ1 - обозначение образуемого земельного участка
- н1 - обозначение характерных точек границы формируемого земельного участка
- - границы земельных участков, сведения о которых содержатся в ЕГРН
- - граница образуемого земельного участка, испрашиваемого на период строительства линейного объекта, расположенная на землях неразграниченной государственной собственности

Схема расположения границ публичного сервитута

Система координат МСК-23

Масштаб 1:2000

Условные обозначения:

-  - ось проектируемого газопровода
-  :ЗУ1 - обозначение образуемого земельного участка
-  н1 - обозначение характерных точек границы формируемого земельного участка
-  - границы земельных участков, сведения о которых содержатся в ЕГРН
-  - граница образуемого земельного участка, испрашиваемого на период строительства линейного объекта, расположенная на землях неразграниченной государственной собственности



Согласовано			
Инв. N подл.	Подп. и дата	Взам. инв. N	

Схема расположения границ публичного сервитута

Система координат МСК-23

Масштаб 1:2000

Условные обозначения:

- - ось проектируемого газопровода
- - обозначение образуемого земельного участка :3У1
- - обозначение характерных точек границы формируемого земельного участка
- - границы земельных участков, сведения о которых содержатся в ЕГРН
- - граница образуемого земельного участка, испрашиваемого на период строительства линейного объекта, расположенная на землях неразграниченной государственной собственности








Согласовано

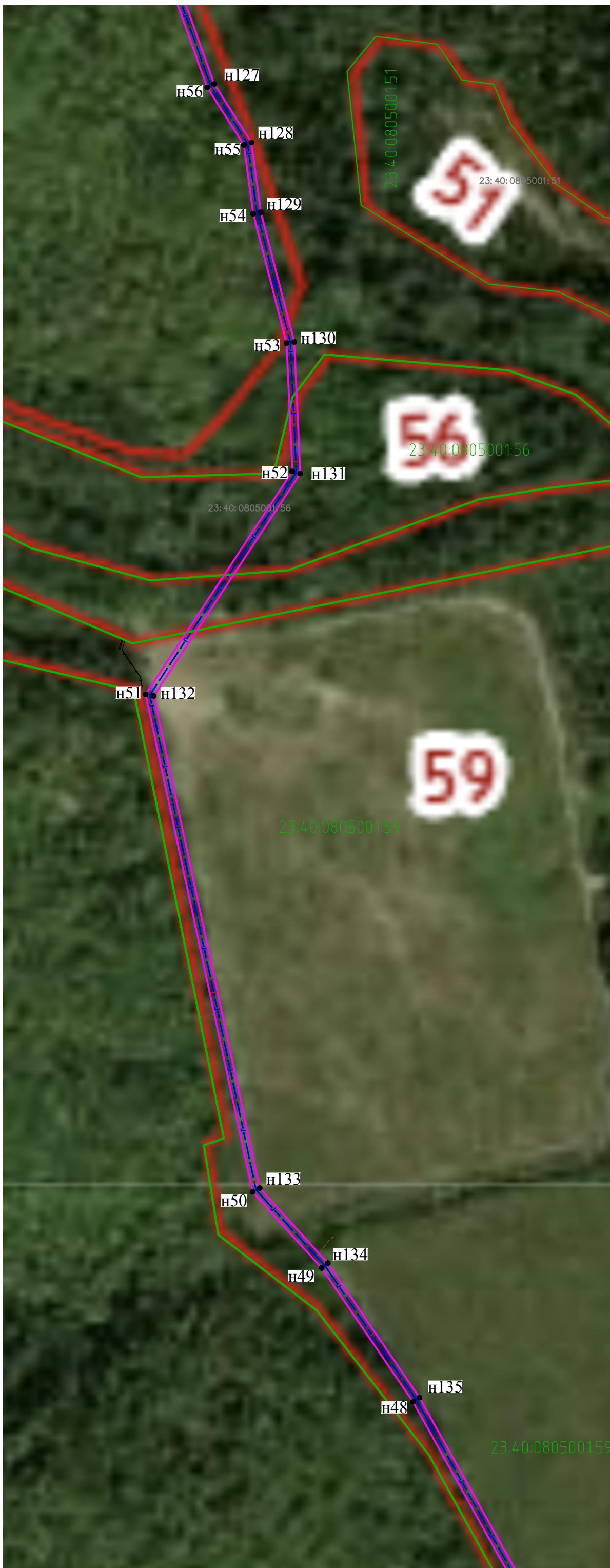
Инв. N подл.	Подп. и дата	Взам. инв. N

Система координат МСК-23

Масштаб 1:2000

Условные обозначения:


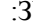


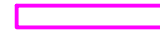
-  - ось проектируемого газопровода
-  :ЗУ1 - обозначение образуемого земельного участка
-  н1 - обозначение характерных точек границы формируемого земельного участка
-  - границы земельных участков, сведения о которых содержатся в ЕГРН
-  - граница образуемого земельного участка, испрашиваемого на период строительства линейного объекта, расположенная на землях неразграниченной государственной собственности

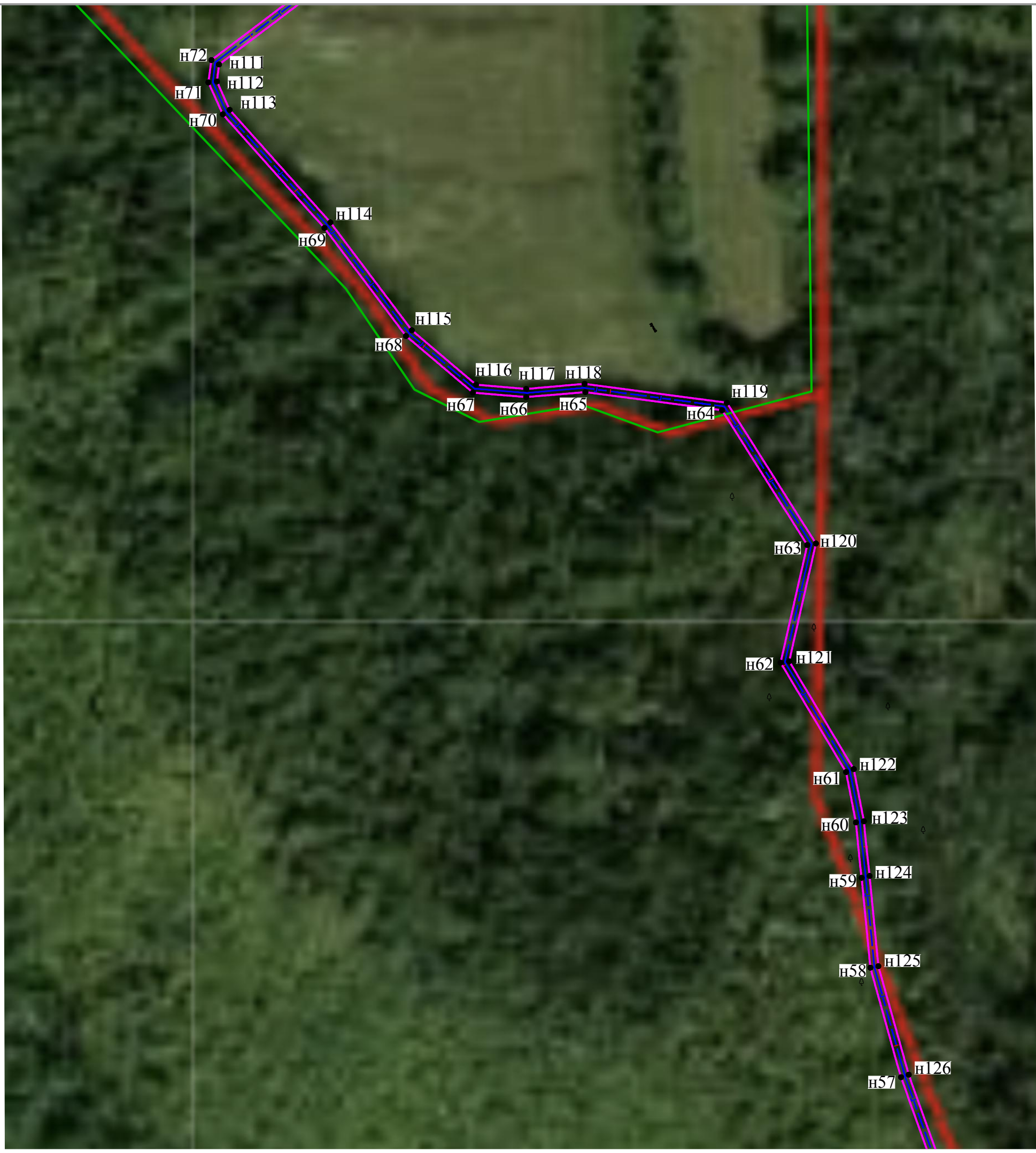


Согласовано			
Инв. N подл.	Подр. и дата	Взам. инв. N	

Схема расположения границ публичного сервитута

Система координат МСК-23
 Масштаб 1:2000
 Условные обозначения:

-  - ось проектируемого газопровода
- :ЗУ1 - обозначение образуемого земельного участка
-  н1 - обозначение характерных точек границы формируемого земельного участка
-  - границы земельных участков, сведения о которых содержатся в ЕГРН
-  - граница образуемого земельного участка, испрашиваемого на период строительства линейного объекта, расположенная на землях неразграниченной государственной собственности




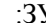


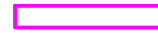
Согласовано			
Инв. N подл.	Подп. и дата	Взам. инв. N	

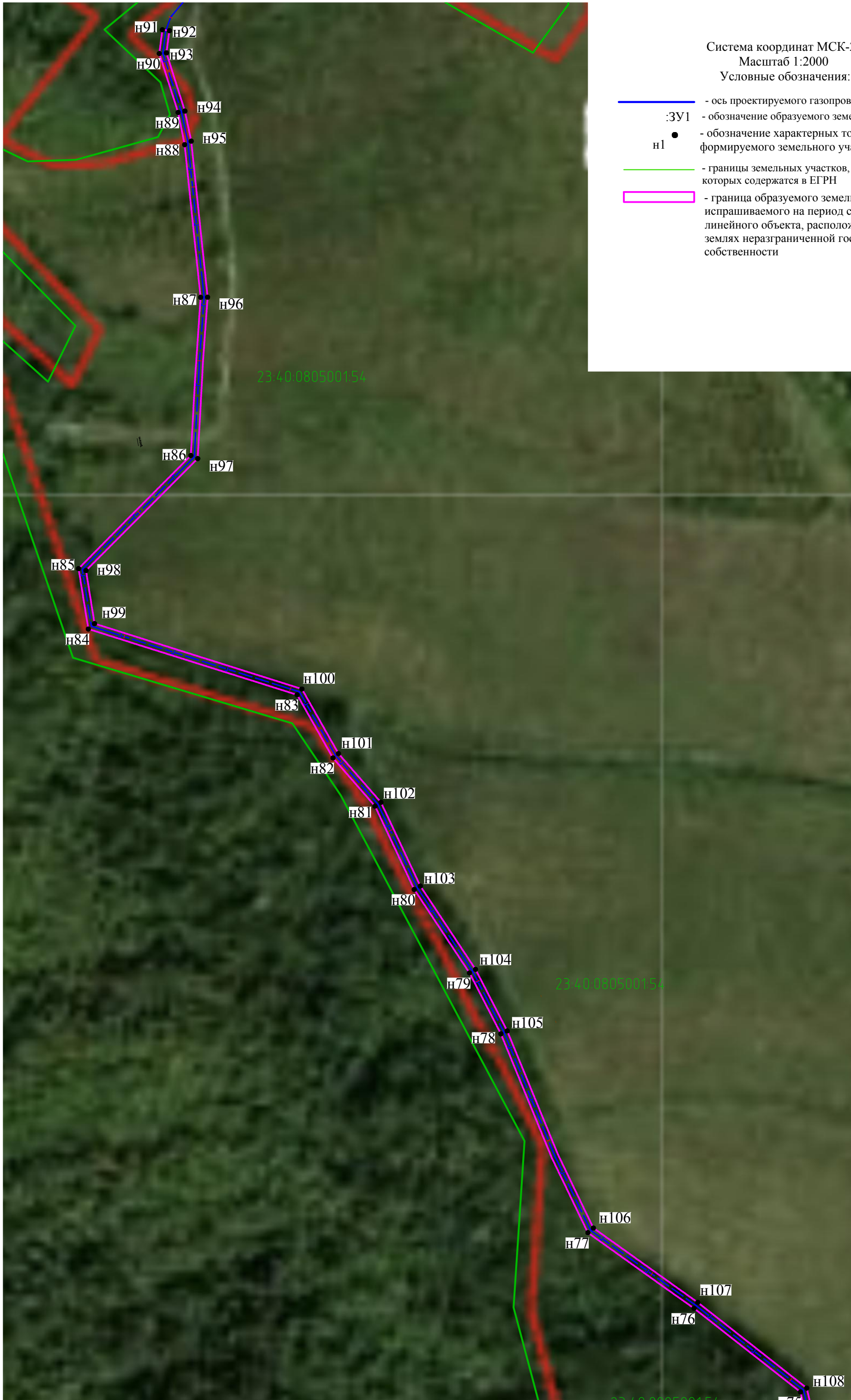
Схема расположения границ публичного сервитута

Система координат МСК-23

Масштаб 1:2000

Условные обозначения:

-  - ось проектируемого газопровода
-  :ЗУ1 - обозначение образуемого земельного участка
-  н1 - обозначение характерных точек границы формируемого земельного участка
-  - границы земельных участков, сведения о которых содержатся в ЕГРН
-  - граница образуемого земельного участка, испрашиваемого на период строительства линейного объекта, расположенная на землях неразграниченной государственной собственности



Согласовано

Инв. N подл.	Подп. и дата	Взам. инв. N