

**Обзорная схема расположения границ публичного сервитута
для размещения объекта «Строительство отпайки ВЛ - 10 кВ Бр - 3 в г. Геленджик согласно договору
технологического присоединения от 06.11.2015 № 20105-15-00276238-1, заявитель СНТ «Светлая Поляна»,
расположенного на территории муниципального образования город-курорт Геленджик**

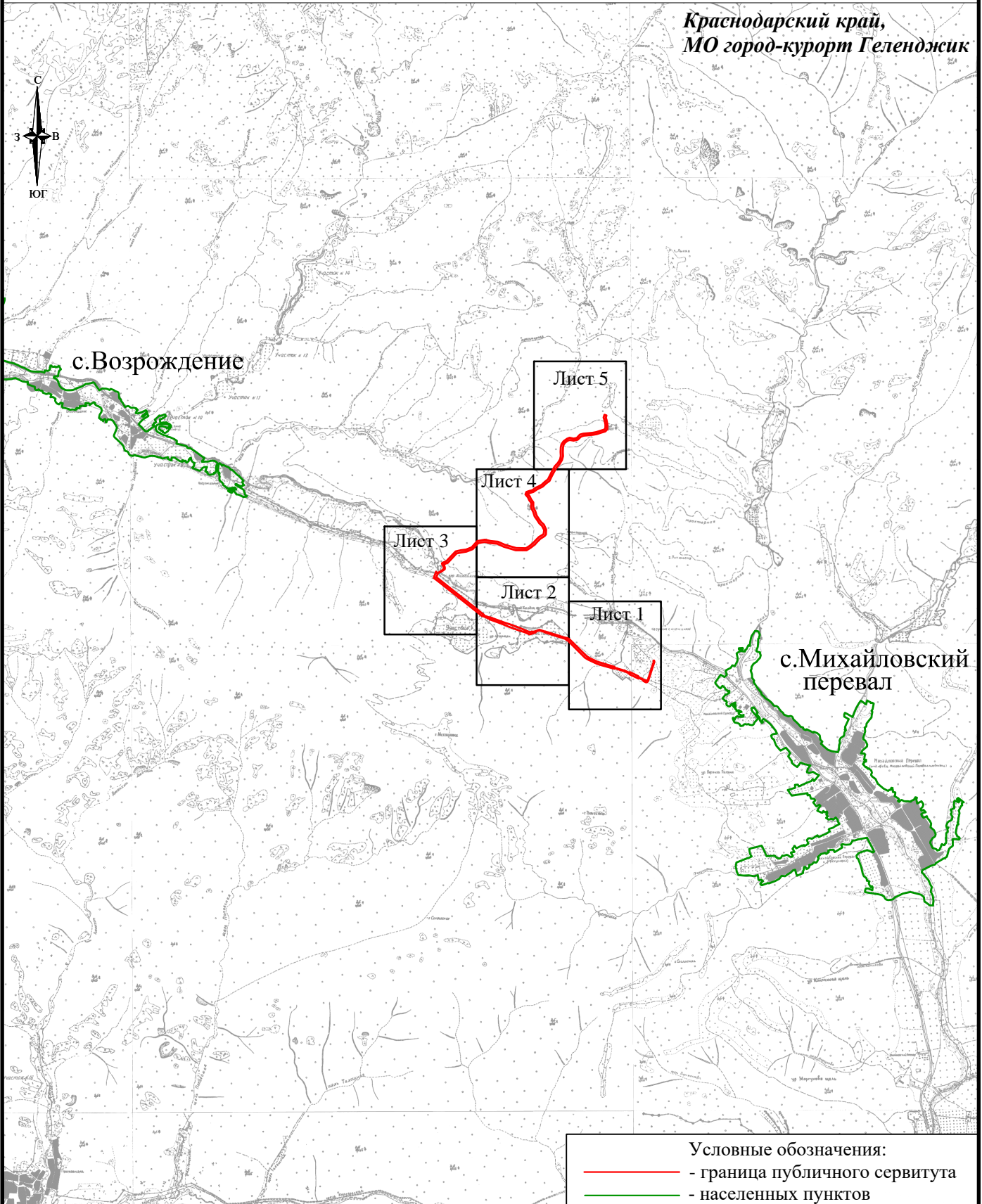
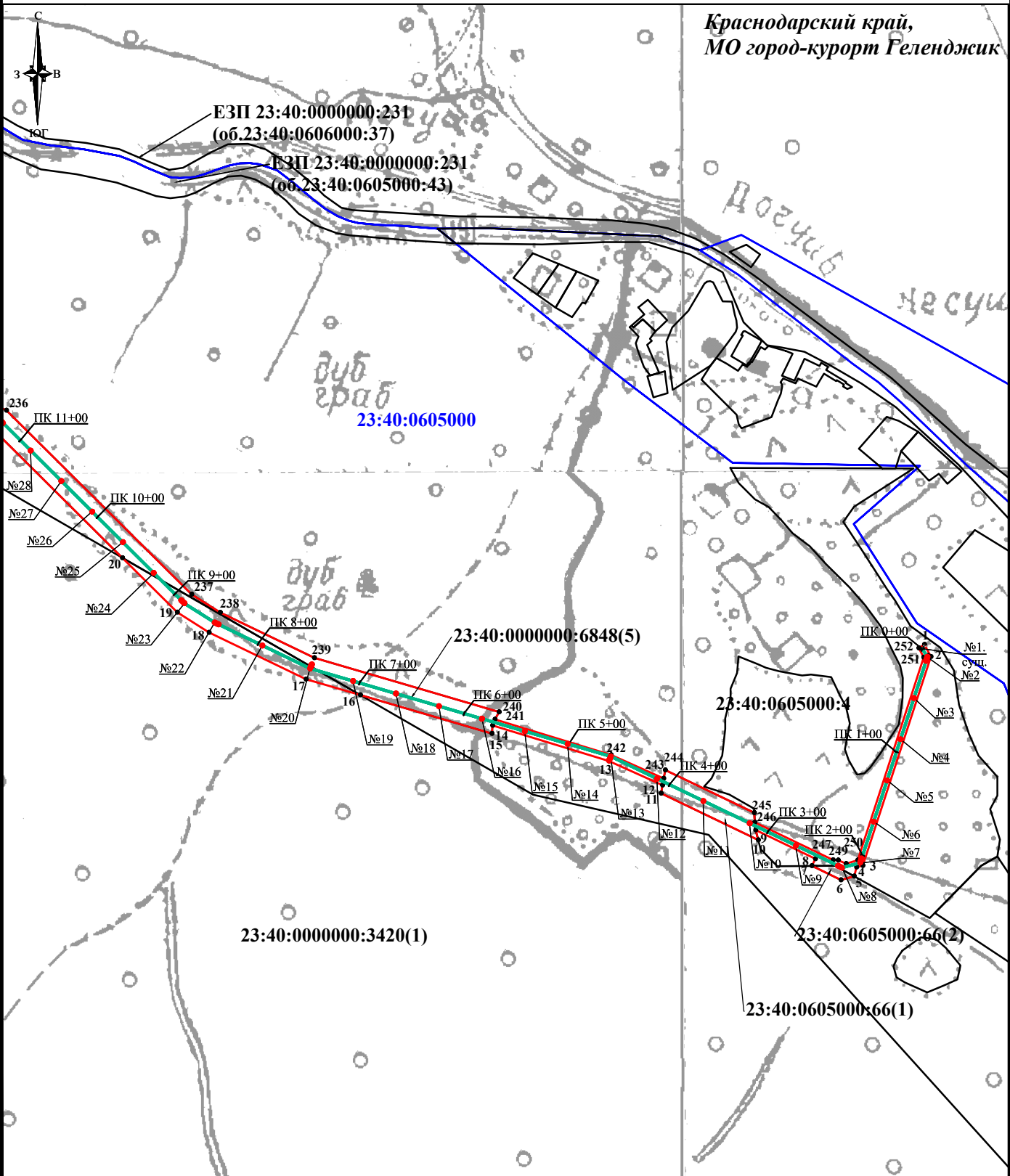


Схема расположения границ публичного сервитута
для размещения объекта «Строительство отпайки ВЛ - 10 кВ Бр - 3 в г. Геленджик согласно договору технологического присоединения от 06.11.2015 № 20105-15-00276238-1, заявитель СНТ «Светлая Поляна», расположенного на территории муниципального образования город-курорт Геленджик

Общая площадь границ публичного сервитута 107094 кв.м

Каталог координат поворотных точек границ публичного сервитута представлен на листе № 6



Условные обозначения
представлены на листе №5

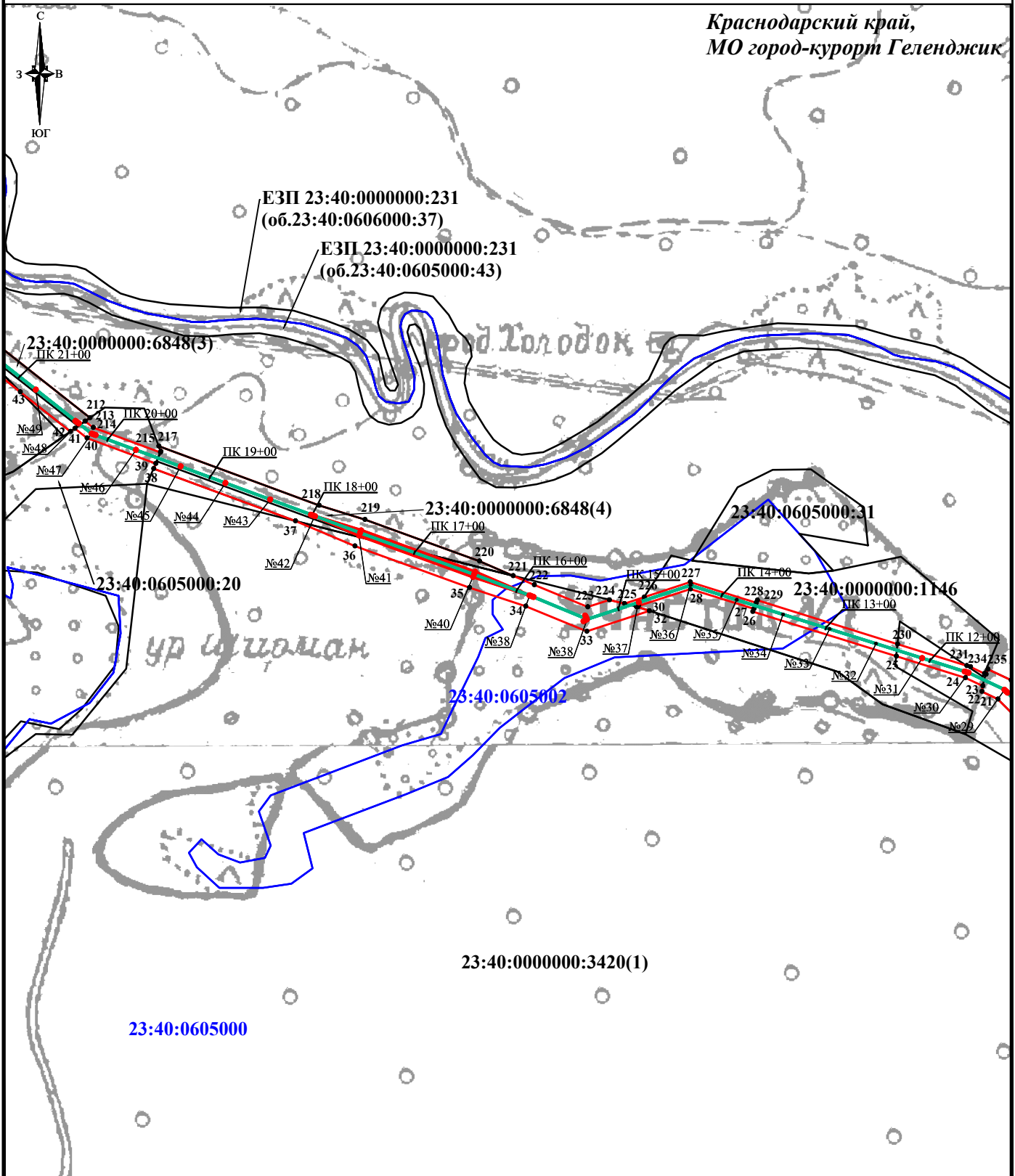
Система координат: МСК-23
Масштаб 1:5000

Схема подготовлена 04.02.2020

**Схема расположения границ публичного сервитута
для размещения объекта «Строительство отпайки ВЛ - 10 кВ Бр - 3 в г. Геленджик согласно договору
технологического присоединения от 06.11.2015 № 20105-15-00276238-1, заявитель СНТ «Светлая Поляна»,
расположенного на территории муниципального образования город-курорт Геленджик**

Общая площадь границ публичного сервитута 107094 кв.м

Каталог координат поворотных точек границ публичного сервитута представлен на листе № 6



Условные обозначения
представлены на листе №5

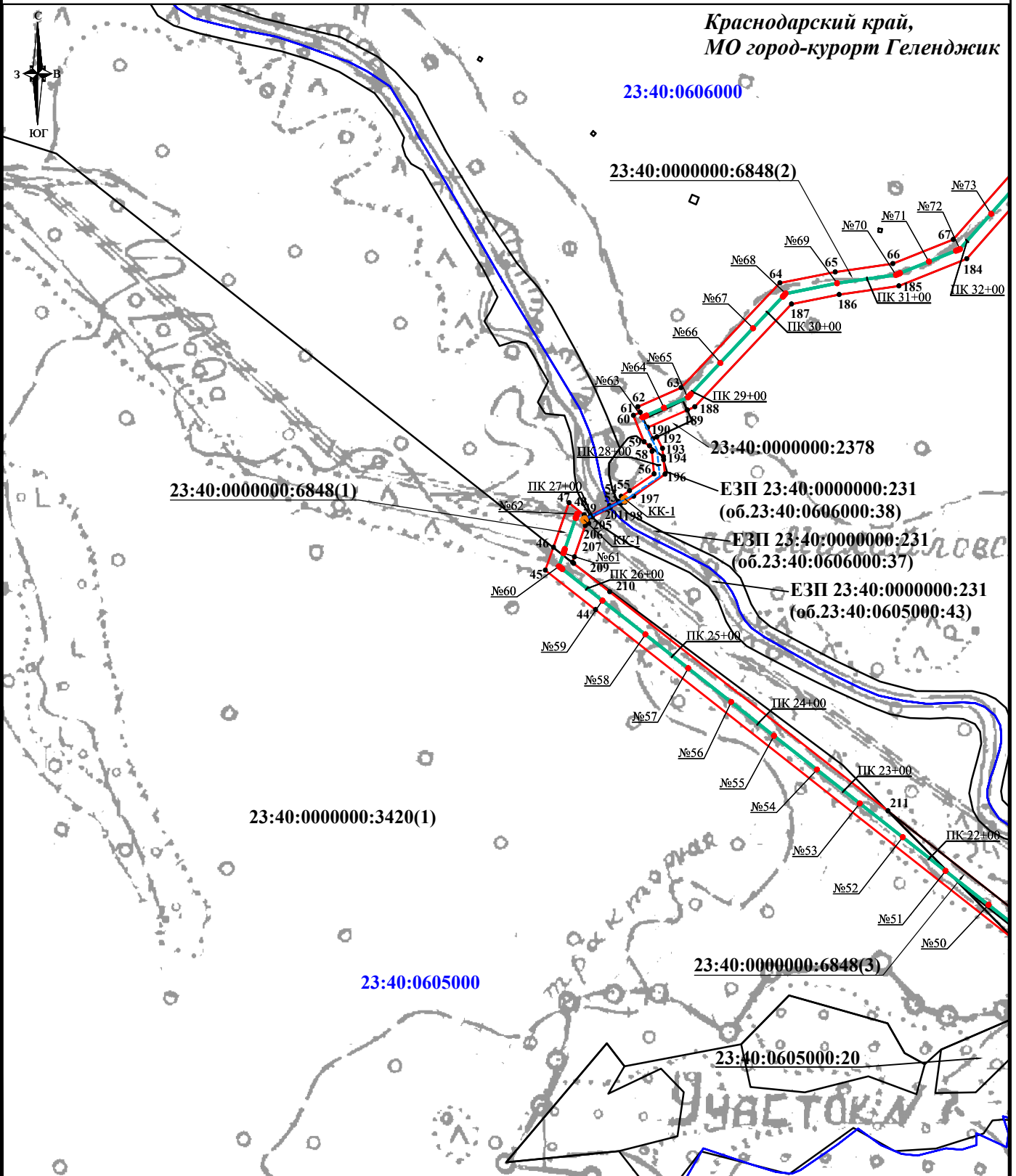
Система координат: МСК-23
Масштаб 1:5000

Схема подготовлена 04.02.2020

**Схема расположения границ публичного сервитута
для размещения объекта «Строительство отпайки ВЛ - 10 кВ Бр - 3 в г. Геленджик согласно договору
технологического присоединения от 06.11.2015 № 20105-15-00276238-1, заявитель СНТ «Светлая Поляна»,
расположенного на территории муниципального образования город-курорт Геленджик**

Общая площадь границ публичного сервитута 107094 кв.м

Каталог координат поворотных точек границ публичного сервитута представлен на листе № 6



Условные обозначения
представлены на листе №5

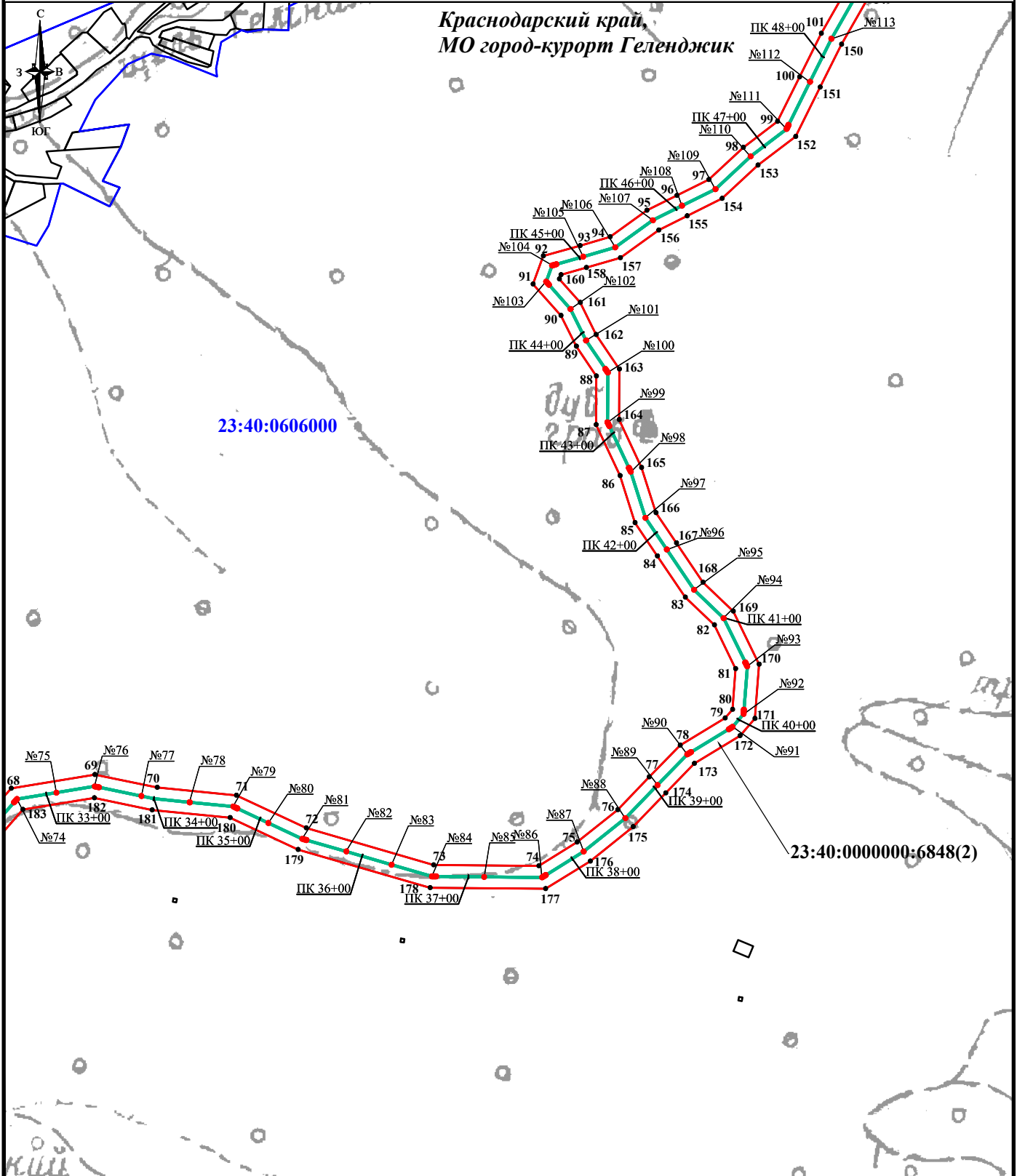
Система координат: МСК-23
Масштаб 1:5000

Схема подготовлена 04.02.2020

**Схема расположения границ публичного сервитута
для размещения объекта «Строительство отпайки ВЛ - 10 кВ Бр - 3 в г. Геленджик согласно договору
технологического присоединения от 06.11.2015 № 20105-15-00276238-1, заявитель СНТ «Светлая Поляна»,
расположенного на территории муниципального образования город-курорт Геленджик**

Общая площадь границ публичного сервитута **107094 кв.м**

Каталог координат поворотных точек границ публичного сервитута представлен на листе № 6



Условные обозначения
представлены на листе №5

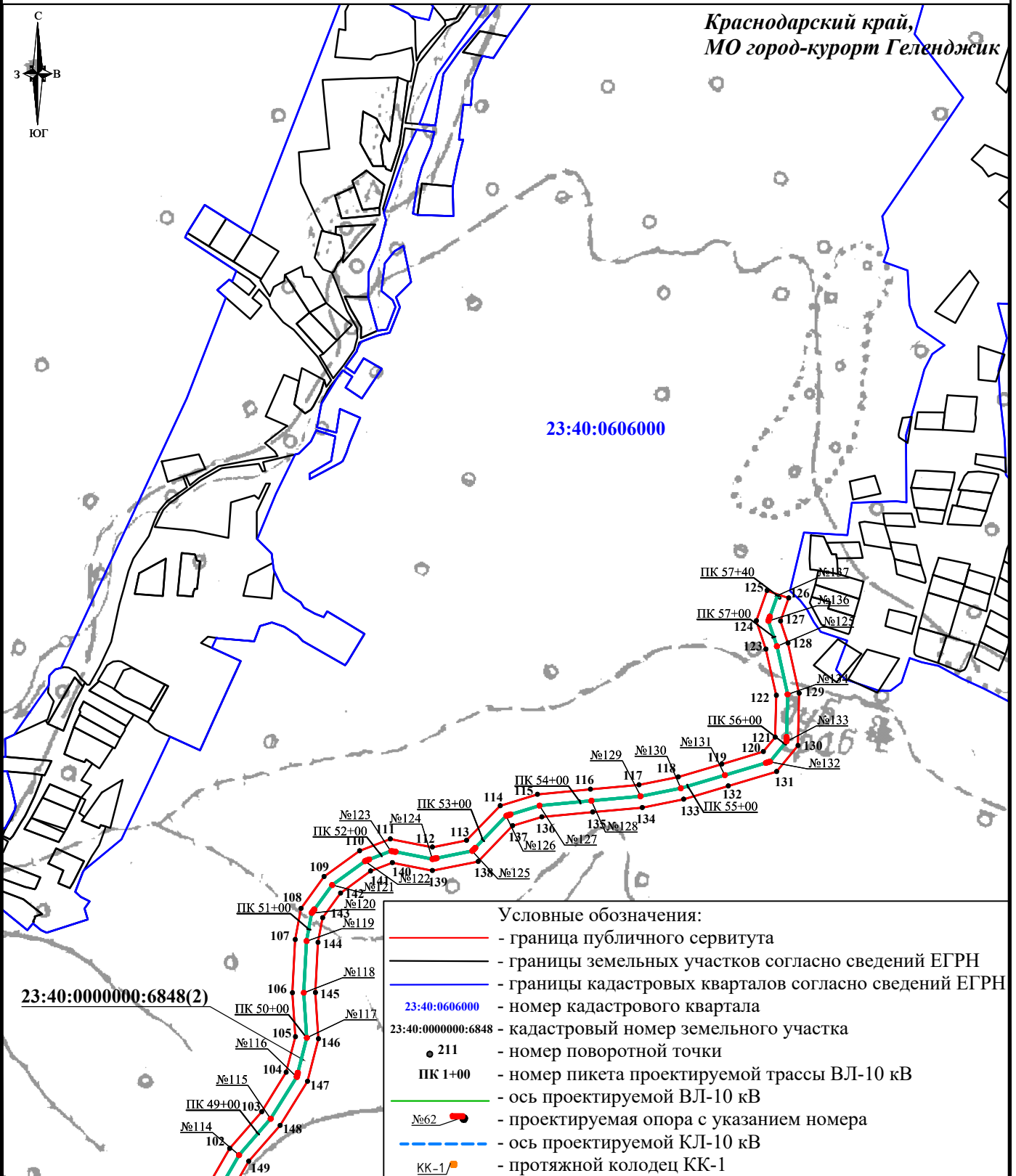
Система координат: МСК-23
Масштаб 1:5000

Схема подготовлена 04.02.2020

**Схема расположения границ публичного сервитута
для размещения объекта «Строительство отпайки ВЛ - 10 кВ Бр - 3 в г. Геленджик согласно договору
технологического присоединения от 06.11.2015 № 20105-15-00276238-1, заявитель СНТ «Светлая Поляна»,
расположенного на территории муниципального образования город-курорт Геленджик**

Общая площадь границ публичного сервитута **107094 кв.м**

Каталог координат поворотных точек границ публичного сервитута представлен на листе № 6



Система координат: МСК-23

Масштаб 1:5000

Схема подготовлена 04.02.2020

