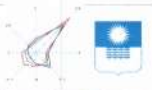


Карта градостроительного зонирования населенных пунктов

Пшадского сельского округа: с. Пшад, с. Береговое, хут. Бетта, с. Криница, с. Михайловский Перевал, хут. Широкая Пшадская Щель



УСЛОВНЫЕ ОБОЗНАЧЕНИЯ

- ГРАНИЦЫ**
- границей «черта в город» (урочище Голландия)
 - населенных пунктов
 - земельные участки, сведения о которых внесены в ЕГРН
 - территориальный объект культурного наследия

ГРАНИЦЫ ВЫСОТНОГО РЕГУЛИРОВАНИЯ

- Границы зон высотного регулирования отображены в соответствии с Законом Краснодарского края от 21.07.2008 N 1548-К3 "Градостроительный кодекс Краснодарского края".
- Зона А: Устанавливается на расстоянии 100 метров от береговой линии Черного моря, в границе которой максимальная высота зданий, строений, сооружений не более 21 метра
 - Зона Б: Устанавливается на расстоянии от 100 до 300 метров от береговой линии Черного моря, в границе которой максимальная высота зданий, строений, сооружений не более 25 метров
 - Зона В: Устанавливается на расстоянии от 300 до 500 метров от береговой линии Черного моря, в границе которой максимальная высота зданий, строений, сооружений не более 30 метров

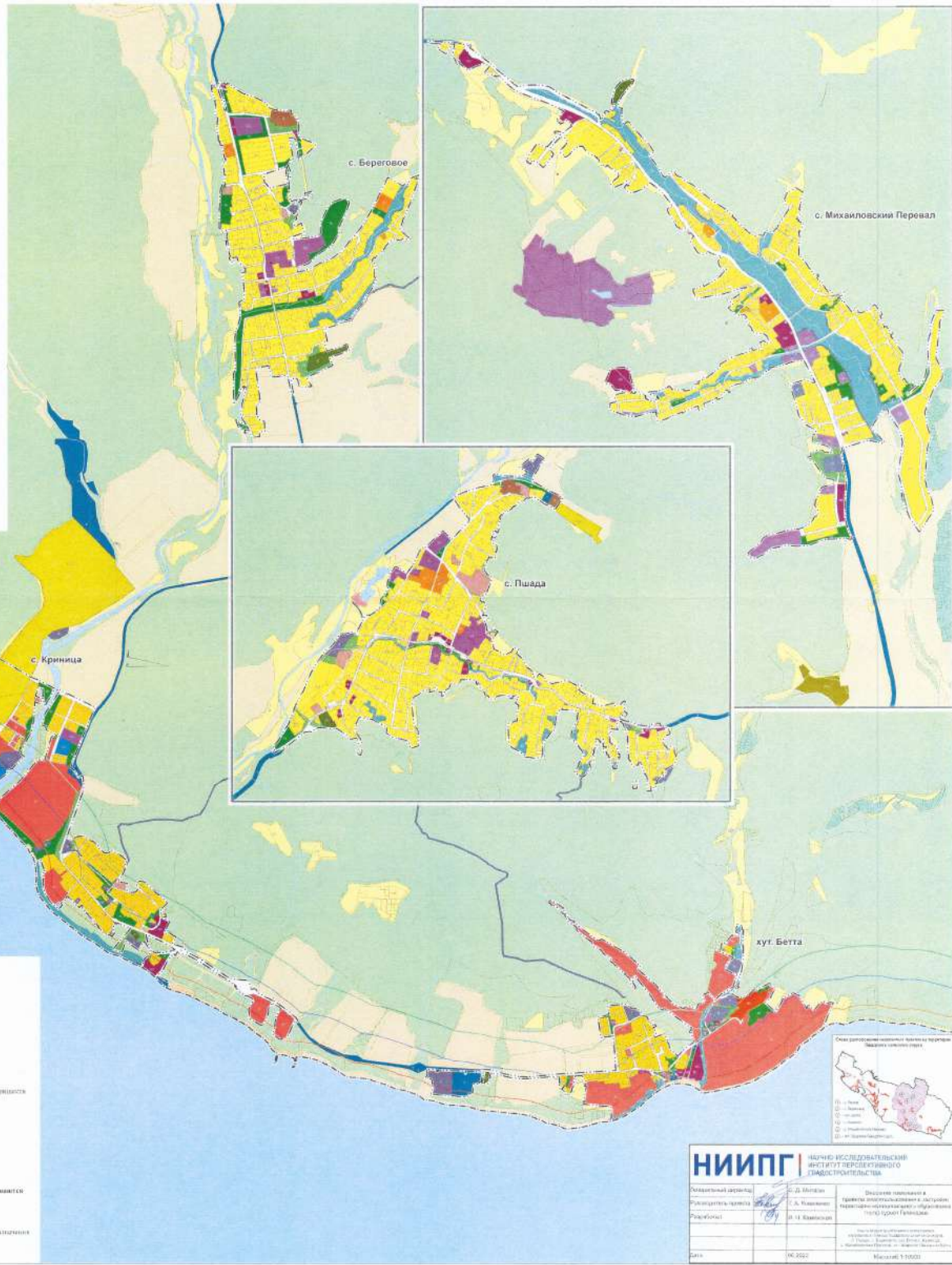
ТЕРРИТОРИАЛЬНЫЕ ЗОНЫ

- Жилые зоны**
- ЖЗ.1: Зона застройбы индивидуальными жилыми домами в оживленной местности
 - ЖЗ.2: Зона застройбы индивидуальными жилыми домами
 - ЖЗ: Зона застройбы многоквартирными жилыми домами
 - ЖЗ: Зона застройбы среднеэтажными жилыми домами
- Общественно-деловые зоны**
- ОД1: Многофункциональное общественно-деловое здание
 - ОД2: Зона централизованной общегородской застройки
- Зоны рекреационного назначения**
- Р1: Зона рекреационного назначения
 - Р1Т: Зона туристско-рекреационного назначения
 - Р2: Зона оздоровительной территории общего пользования (санатории, пансионаты, санкурорты, базы отдыха, курорты)
 - Р3: Зона отдыха
 - Р3Т: Зона отдыха с возможностью размещения объектов жилищно-коммунального назначения
 - Р3.1: Зона отдыха (пляжи)
 - Р3.1Т: Зона отдыха (пляжи) с возможностью размещения объектов жилищно-коммунального назначения
 - Р4: Курортная зона
 - Р5: Зона рекреационного назначения
 - Р5.2: Зона оздоровительных туристических парков

Производственные зоны, зоны инженерной и транспортной инфраструктуры

- П: Производственная зона
 - К: Коммунально-складская зона
 - И: Зоны инженерной инфраструктуры
 - Т: Зоны транспортной инфраструктуры
 - Т1: Зоны улично-дорожной сети
- Зоны сельскохозяйственного назначения**
- СХ1: Зоны сельскохозяйственной деятельности
 - СХ2: Зоны сельскохозяйственного или оленеводческого животноводческого назначения
 - СХ3: Зоны сельскохозяйственных предприятий
 - СХ3.1: Зоны сельскохозяйственных предприятий (государственные или муниципальные)
- Зоны специального назначения**
- СЗ1: Зоны казарменного назначения
 - СЗ: Зоны специального назначения с ограниченным использованием
 - СЗ: Зоны специального назначения
- Территории (участки), на которых градостроительные регламенты не устанавливаются**
- Зоны лесного фонда
 - Зоны, занятые водными объектами
 - Сельскохозяйственные угодья и оросительные системы сельскохозяйственного назначения

0 100 200 300 400 500 600 700 800 900 1000 Метры



НИИПГ НАУЧНО-ИССЛЕДОВАТЕЛЬСКИЙ ИНСТИТУТ ПЕРСПЕКТИВНОГО ГРАДОСТРОИТЕЛЬСТВА

Директор института: С. Д. Миткин
 Руководитель проекта: С. А. Чижиков
 Руководитель: И. И. Вавилова

Осуществлено по заказу: Управление территориального развития и градостроительства Администрации муниципального района Пшадский район Краснодарского края

Дата: 04.2022 Масштаб: 1:10000